



Hak cipta dan penggunaan kembali:

Lisensi ini mengizinkan setiap orang untuk menggubah, memperbaiki, dan membuat ciptaan turunan bukan untuk kepentingan komersial, selama anda mencantumkan nama penulis dan melisensikan ciptaan turunan dengan syarat yang serupa dengan ciptaan asli.

Copyright and reuse:

This license lets you remix, tweak, and build upon work non-commercially, as long as you credit the origin creator and license it on your new creations under the identical terms.

BAB II

GAMBARAN UMUM PERUSAHAAN

2.1. Sejarah Singkat Perusahaan



Gambar 2.1 Logo PT Inter World Steel Mills Indonesia [1]

Inter World didirikan pada tahun 1971 sebagai perusahaan penggilingan baja yang memproduksi pelat strip. Fokus dari Inter World selalu memberikan produk berkualitas kepada pelanggannya. Pabrik baja pertama kami berlokasi di Jakarta Utara, menempati lahan seluas 4,6 hektar. Pada tahun 1975, Inter World Steel membangun *rolling mill line* kedua untuk menghasilkan bar sudut pertama di Indonesia. Pada tahun 1982, Inter World kembali memelopori industri baja Indonesia saat memulai produksi bar saluran. [2]

Pada tahun 1992 Inter World memperluas fasilitas produksinya saat membangun pabrik baru di Tangerang, 20 kilometer sebelah barat Jakarta. Pabrik ini menempati lahan seluas 8 hektar dan memiliki kapasitas produksi tahunan sebesar 150.000 MT billet baja. Pada tahun 1994 pabrik *rolling* baru ditambahkan ke fasilitas tangerang untuk mengakomodasi produksi besi beton polos dan ulir dengan kapasitas produksi tahunan sebesar 250.000 MT. [2]

Pada 2012 Inter World selanjutnya mengakuisisi lahan baru di Tangerang untuk mengakomodasi pertumbuhan produksi di masa depan. Perusahaan telah mencapai tonggak sejarah baru dengan memasang pabrik *rolling* kedua yang mampu meningkatkan kapasitas produk jadi menjadi 500.000 MT. [2]

PT Inter World Mills Indonesia telah mendapatkan ijin usaha tetap dari Badan koordinasi Penanaman Modal (BPKM) nomor : 260/T/Industri/2004, dan juga telah memperoleh sertifikat manajemen mutu SNI ISO 9001 : 2008 dan juga manajemen lingkungan ISO 14001 : 2005. [2]

Untuk mengantisipasi industri baja yang sangat kompetitif di era globalisasi abad ke-21, manajemen berkomitmen untuk mengembangkan produk yang lebih baik melalui perolehan mesin dan peralatan mutakhir terkini. [1]

2.1.1. Visi

Visi dari PT. Inter World Steel Mills Indonesia adalah untuk menjadi perusahaan besi beton di bidang industri konstruksi dan proyek-proyek infrastruktur.

2.1.2. Misi

Misi dari PT. Inter World Steel Mills Indonesia adalah :

- Mengutamakan mutu dan pelayanan demi kepuasan pelanggan,
- Meningkatkan nilai perusahaan melalui produk yang inovatif dan berdaya saing tinggi,
- Melaksanakan sistem management yang efektif untuk mencapai produktifitas yang terbaik dalam rangka kesinambungan perusahaan,
- Memberikan hasil terbaik bagi karyawan, lingkungan, mitra kerja dan pemegang saham.

2.2. Produk Perusahaan

PT Inter World Steel Mills Indonesia memproduksi jenis – jenis besi untuk membangun infrastruktur seperti rumah sakit, sekolah, dll. Berikut merupakan spesifikasi produk besi yang dihasilkan oleh perusahaan : [3]

- *Steel Billets* : *Mild Steel, Medium Tensile Steel, High Tensile Steel, Structural Steel*

- *Hot Rolled* : *Mild Steel Round Bar, Medium Tensile Deformed Products Bar, High Tensile Deformed Bar, Structural Steel, Carbon & Alloy Steels for Machine Structure, Steel for Cold Finished Bars, Steel for Special Purposes.*
- *Deformed Bars*

2.3. Proyek Pembangunan

Berikut merupakan beberapa proyek pembangunan yang menggunakan besi dari PT. Inter World Steel Mills Indonesia.

1. Gedung Kantor

Tabel 2.1 Daftar Proyek Pembangunan Gedung Kantor [4]

No.	Project	Contractor
1	Gedung Dept Keuangan (Lapangan Banteng)	PT. Pembangunan Perumahan
2	Gedung RSUD Karawang - Jawa Barat	PT. Pembangunan Perumahan
3	Gedung STPI - Curug	PT. Pembangunan Perumahan
4	Gedung Unila Lampung	PT. Pembangunan Perumahan
5	Gedung Diagnostic Centre Mahasiswa Bandung	PT. Pembangunan Perumahan
6	Gedung Lemhanas Jakarta	PT. Pembangunan Perumahan
7	Menara 165 Jakarta	PT. Pembangunan Perumahan
8	Gedung UIN Syarif Hidayatullah	PT. Pembangunan Perumahan
9	Gedung BI (Palembang)	PT. Wijaya Karya
10	Gedung IX Lantai Gubernur Riau	PT. Wijaya Karya
11	GOR Teluk Kuantan (Riau)	PT. Wijaya Karya
12	Gedung PKG Unlam Banjarmasin	PT. Wijaya Karya
13	Gedung Perkantoran Asuransi Astra - Jakarta	PT. Wijaya Karya
14	Kampus AKPER Sekayu	PT. Wijaya Karya
15	Gedung DPRD Tangerang	PT. Hutama Karya

16	Gedung BSC ITB (Bandung)	PT. Utama Karya
17	MMC Tower - Jakarta	PT. Utama Karya
18	Gedung Jasa Tirta II Jatiluhur - Jawa Barat	PT. Utama Karya
19	Gedung NTMC Jakarta	PT. Waskita Karya
20	Gedung Stadion Utama Palembang	PT. Bangun Cipta Sarana
21	Gedung Gramedia Solo	PT. Tata Mulia
22	Gedung Daiki Aluminium	PT. Kajima Indonesia
23	Senayan Office Tower III	PT. Kajima Indonesia
24	Pembangunan Gedung KPK - Jakarta	PT. Utama Karya Div. Gedung
25	Gedung Parkir Kemendagri Keuda - Jakarta	PT. Utama Karya Div. Gedung
26	Kementrian Kelautan dan Perikanan - Jakarta	PT. Utama Karya Div. Gedung
27	Pengadilan Dalam Negeri - Jakarta	PT. Utama Karya Div. Gedung
28	Antam Office Park - Jakarta	PT. Utama Karya Div. Gedung
29	Gedung Pelatihan Kepelabuhan Ciawi	PT. Wijaya Karya Dept.BG
30	Gedung WIKA	PT. Wijaya Karya Dept.BG
31	Zuria Tower	PT. WIKA Bangunan Gedung
32	Gedung Kantor Sinarmas Thamrin	PT. Totalindo Eka Persada
33	SCBD Lot 10	PT Acset Indonusa
34	World Capital Tower	PT Acset Indonusa
35	Noble House Mega Kuningan	PT. Graha Lestari/ Tata Mulia
36	Sopo Del Office Tower & Lifestyle	Toba Pengembang
37	Plaza Bank Mandiri	PT. Adhi Karya
38	Menara Suara Merdeka - Semarang	PT. Waskita Karya
39	Trillium Office & Residence - Surabaya	PT. WIKA Bangunan Gedung
40	Mini Office Central 68	PT. WIKA Bangunan Gedung
41	KIRANA OFFICE TWO	PT. WIKA Bangunan Gedung

42	Gedung Koorlantas POLRI	PT. Totalindo
43	Office Park Simatupang	PT Acset Indonusa
44	Sinar Mas Building	BSD
45	Alamanda Tower	PT. Karya Deka Graha Lestari
46	The Mansion (Mega Kuningan)	PT. Djasa Uber Sakti
47	Studio G3TV - RCTI	Andaru Sinarmarta
48	MNC News Centre	Andaru Sinarmarta
49	KOICA - Bandung	PT. Hanjaya Utama
50	DAM Woo Indonesia - Bandung	PT. Hanjaya Utama
51	Ad Premier	PT. Indopora
52	Indokorsa Sentul	PT. Indopora
53	Danamon New Headquarter	PT. Indopora
54	Matahari Tower	PT. Indopora
55	International Financial Centre II	Samsung
56	T Tower	PT. Sadini Arianda/Acset

2. Fasilitas Kesehatan

Tabel 2.2 Daftar Proyek Pembangunan Fasilitas Kesehatan [5]

No.	Project	Contractor
1	Gedung Rumah Sakit Antam Medika	PT. Pembangunan Perumahan
2	Rumah Sakit Siloam Palembang	PT. Lippo Group
3	RS. Graha Biomedika Bitung - Tangerang	PT. Nindya Karya
4	Rumah Sakit Pekerja-Kawasan Berikat Nusantara	PT. Nindya Karya
5	RS Ernaldi Bahar (Palembang)	PT. Pembangunan Perumahan
6	RS Cipto Mangunkusumo	PT. Pembangunan Perumahan
7	Pemb RSUP Persahabatan	PT. Wijaya Karya

8	Beathelda Hospital Serpong	PT. WIKA Bangunan Gedung
9	RS. Pertamina Sentul	PT. Pertamedika/Waskita

3. Mall dan Plaza

Tabel 2.3 Daftar Proyek Pembangunan Mall dan Plaza [6]

No.	Project	Contractor
1	Gedung Carrefour Pondok Indah - Jakarta	PT. Pembangunan Perumahan
2	Mall Kelapa Gading - Jakarta	PT. Pembangunan Perumahan
3	Rita Mall (Tegal)	PT. Tata Mulia
4	Bandung Trade Centre	PT. Pembangunan Perumahan
5	Bandung Electronic Centre	PT. Pembangunan Perumahan
6	Hyper Mall Bekasi	PT. Pembangunan Perumahan
7	Plaza FX Sudirman-Jakarta	PT. Pembangunan Perumahan
8	Bandung Supermall	PT. Hutama Karya
9	Kemang Village	PT. Hutama Karya
10	Kuto Golaria Supermall	PT. Tata Mulia
11	Karebosi Square (Ujung Pandang)	PT. Pembangunan Perumahan
12	Jababeka Mall - Bekasi	PT. Tata Mulia
13	Darmawangsa Square - Jakarta	PT. Wijaya Karya
14	Paragon City (Semarang)	PT. Wijaya Karya
15	MT. Haryono Square Jakarta	PT. Wijaya Karya
16	Cimone Square	PT. Wijaya Karya
17	Mall Kemang Village	PT. Wijaya Karya
18	Lucky Square - Bandung	PT. Wijaya Karya
19	Pasar Segitiga Ciputat	PT. Pembangunan Perumahan
20	Pasar Glodok - Jakarta	PT. Pembangunan Perumahan
21	Pasar Sampit (Kalimantan)	PT. Pembangunan Perumahan
22	Pusat Grosir Cililitan	PT. Pembangunan Perumahan
23	WTC Mall Bandung	PT. Totalindo

24	Pasar Suka Ramai (Lampung)	PT. Totalindo
25	Gyan Plaza (Bandung)	PT. Pembangunan Perumahan
26	Plaza Cibubur	PT. Waskita Karya
27	Bandung Timur Plaza	PT. Waskita Karya
28	Pamulang Square	PT. Hutama Karya
29	Plaza Indonesia Extension II	SsangYong - Totalindo JO
30	Cinema Square - Plaza Senayan	PT. Kajima Indonesia
31	CBD Ciledug	PT. Pembangunan Perumahan
32	Plaza Pabuaran	PT. Nusa Raya Cipta
33	Taman Topi Square (Bogor)	PT. Catur Bangun Mandiri
34	Pluit Junction	PT. Adhi Karya
35	Plaza Pondok Gede	PT. Adhi Karya
36	Manado Resort Hotel	PT. Adhi Karya
37	Koja Mall	PT. Nindya Karya
38	Paragon Solo	PT. Wijaya Karya
39	Tangerang City	PT. Pembangunan Perumahan
40	Palembang Mall	Lippo Group
41	The Magani - Bali	Lippo Group
42	Car Park Senayan	PT. Wijaya Karya Dept. Luar Negeri
43	Satrio Square	PT Acset Indonusa/MPP
44	Mall One Belpark	PT. Harmas Jalesveva
45	Mall St. Moritz Puri Indah	PT. Hutama Karya
46	FO Ahmad Yani - Bekasi	PT. Wijaya Karya
47	Depok Town Square	PT. Djasa Uber Sakti
48	Mall One Bellpark	PT Harmas Jalesveva/Pulau Intan
49	Satrio Square	PT Mitra Pertala Perkasa/Acset

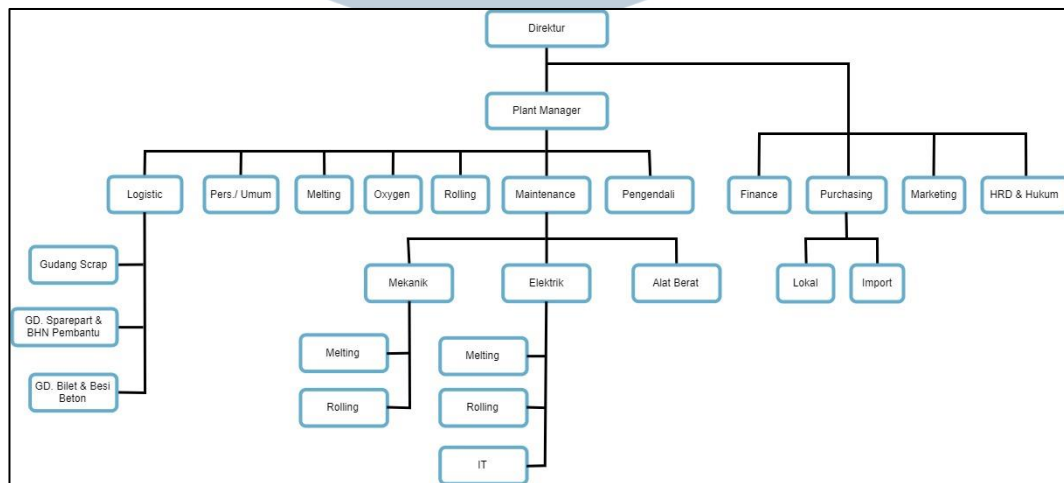
M U L T I M E D I A
N U S A N T A R A

4. Pabrik dan Gudang

Tabel 2.4 Daftar Proyek Pembangunan Pabrik dan Gudang [7]

No.	Project	Contractor
1	Hitachi Cost. Machinery Factory	PT. Kajima Indonesia
2	Ajinomoto Factory	PT. Kajima Indonesia
3	Sumitomo Factory	PT. Kajima Indonesia
4	Komatsu Factory	PT. Kajima Indonesia
5	SILO&Transportation Indocement Cibinong	PT. Wijaya Karya Dept. Wilayah
6	Palm Oil Refinery Complex	PT. Wijaya Karya
7	Hankook Tire Factory	SWC-BRE JO
8	Cement Cilo Project	Fu Tai Engineering
9	Holcim Tuban Project	Bauer Pratama
10	Indocement - Citeureup	Bauer Pratama

2.4. Struktur Organisasi Perusahaan



Gambar 2.2 Struktur Organisasi PT Inter World Steel Mills Indonesia

Selama proses pelaksanaan kerja magang, penulis berada di divisi elektrik bidang IT. Kepala divisi elektrik bidang IT adalah Bapak Andri Fajar Sektiawan.