



### **Hak cipta dan penggunaan kembali:**

Lisensi ini mengizinkan setiap orang untuk menggubah, memperbaiki, dan membuat ciptaan turunan bukan untuk kepentingan komersial, selama anda mencantumkan nama penulis dan melisensikan ciptaan turunan dengan syarat yang serupa dengan ciptaan asli.

### **Copyright and reuse:**

This license lets you remix, tweak, and build upon work non-commercially, as long as you credit the origin creator and license it on your new creations under the identical terms.

## BAB II

### GAMBARAN UMUM PERUSAHAAN

#### 2.1 Sejarah Singkat Perusahaan

ComputerService (CS) merupakan salah satu perusahaan yang bergerak di bidang IT dan bisnis. Perusahaan ini berkembang pesat di berbagai negara dengan menjalin kerja sama dengan berbagai perusahaan.

Tahun 1988 merupakan langkah awal dari ComputerService dalam menjalankan bisnis pada bidang *software development*. Pada tahun yang sama, perusahaan ini mulai mengembangkan *software* ERP yang dimulai dengan versi DOS. Setahun setelahnya, perusahaan yang berpusat di Munich, Jerman mulai mengembangkan versi *windows* untuk *software* ERP sampai saat ini. *Software* ERP dari ComputerService ini dikenal sebagai CS ERP. *Software* CS ERP yang berusia 28 tahun ini sudah dipakai lebih dari 500 klien yang berada di berbagai negara, seperti Irlandia, Amerika, Hongkong, dan Indonesia.

PT Nukleus Indonesia dipercayai untuk menjadi *official sales* dari perusahaan *software* Jerman, yaitu ComputerService (CS) yang merupakan *developer* dari *software* ERP CS *Warenwirtschaft und Finanzbuchhaltung (Goods Management and Financial Accounting)*. Dengan adanya kerjasama antara PT Nukleus Indonesia dengan ComputerService dapat memberikan solusi yang lebih lengkap untuk bisnis dalam bidang IT.



Gambar 2. 1 Logo Perusahaan CS Indonesia  
(Sumber: [www.cs88id.com](http://www.cs88id.com))

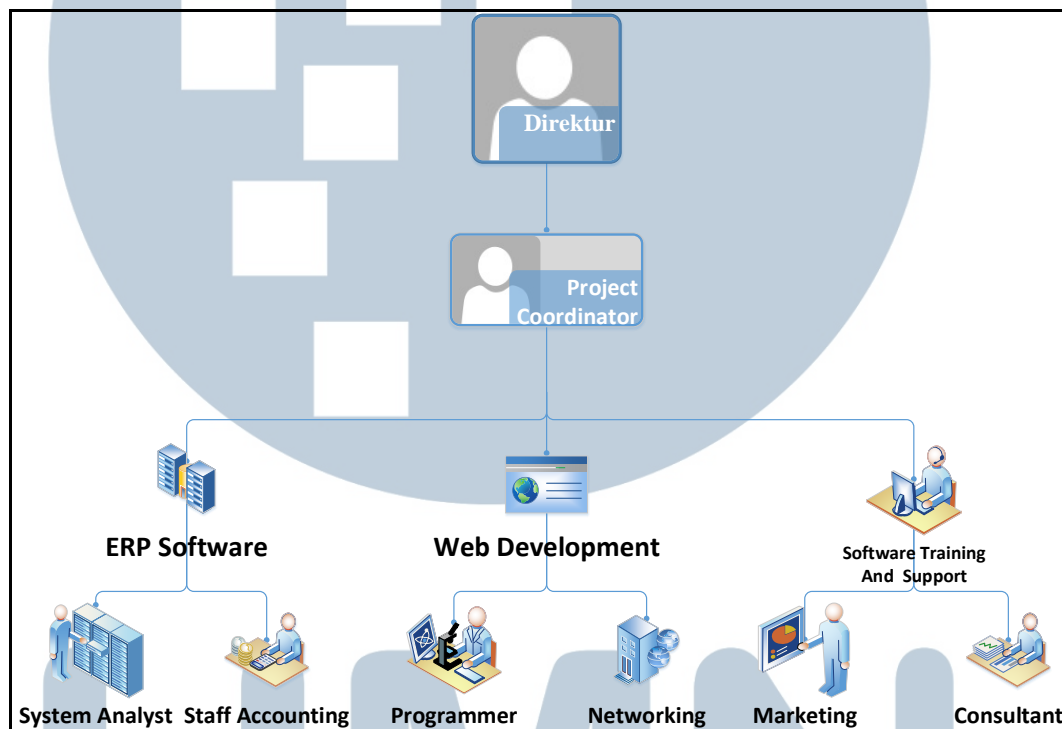
Dengan menjadi *partner* resmi dengan ComputerService di Jerman, PT Nukleus Indonesia saat ini lebih dikenal dengan nama CS Indonesia. Perusahaan ini bergerak di bidang *software development*, *web development*, *software training* dan proyek implementasi *software* mulai dari skala kecil menengah sampai skala besar. CS Indonesia memiliki tiga divisi utama yaitu *ERP software*, *web development*, dan *software training and support* yang didukung oleh tim yang solid beranggotakan ahli-ahli di bidang IT, Manajemen, Desain Grafis, dan *Accounting*.

## 2.2 Kerja sama Perusahaan

Perusahaan yang berdiri di tahun 2004 ini berlokasi di Golden Boulevard R-15 Jl. Pahlawan Seribu BSD City Tangerang Banten dan memiliki kantor cabang di Columba Suite Lt. 12, New Media Tower Universitas Multimedia Nusantara menjalin kerja sama dengan beberapa perusahaan dalam pemakaian *software* CS ERP, yaitu PT Induktorindo Utama, Lelco Group, PT Wahana Interfood Nusantara (SCHOKO), PT Tuntex Garment Indonesi, PT Chiyoda Kogyo Indonesia, PT Fumakilla Indonesia, PT GF Indonesia (Eagle), PT Bumi Tangerang Mesindotama (BT Cocoa), PT Ikimura Indotools Center, PT ISAT (Inmarsat Indonesia), PT Kahatex, dan PT Sung Shin Indonesia.

### 2.3 Struktur Organisasi Perusahaan

PT Nukleus Indonesia merupakan perusahaan yang menjual *software* ERP yang memiliki 3 divisi utama yaitu *ERP software*, *web development*, dan *software training and support*. Ketiga divisi ini bekerja secara langsung untuk *project coordinator*. Kemudian *project coordinator* bekerja langsung di bawah pimpinan direktur perusahaan. Berikut struktur organisasi PT Nukleus Indonesia.



Gambar 2.2 Struktur Organisasi PT Nukleus Indonesia

Berdasarkan Gambar 2.2, proses kerja magang sebagai *programmer* dibimbing langsung oleh *Project Coordinator* yaitu Ibu Yoannita dan Jaka selaku *senior Programmer* pada divisi *web development*. Divisi *ERP software* terdapat *system analyst* dan *staff accounting*. *System analyst* menggunakan *software* CS ERP untuk melakukan pekerjaan dalam menangani permintaan klien. *Staff accounting* bekerja dalam aktivitas keuangan perusahaan yang meliputi pengeluaran dan pendapatan perusahaan secara periodik bulanan dan tahunan.

Pada divisi *web development*, *programmer* bertugas dalam mengembangkan *software* dan juga perbaikan *bugs* yang terdapat pada *software* CS ERP. *Networking* bertugas dalam menangani serta menjaga konsistensi server yang ada di CS Indonesia. Konsultan IT yang berada di divisi *software training and support* bertugas dalam memberikan masukan kepada klien bagaimana menggunakan teknologi untuk menyelesaikan suatu masalah dari bisnis yang dialaminya. *Marketing* bekerja dalam hal pemasaran *software* dan juga memperkenalkan produk yang dibuat kepada perusahaan serta menghasilkan pendapatan bagi perusahaan dengan cara menjual produk perusahaan.

UMMN

UNIVERSITAS  
MULTIMEDIA  
NUSANTARA