

BAB II

GAMBARAN UMUM MITRA/PERUSAHAAN

2.1 Deskripsi Mitra/Perusahaan

FIMELA.com berdiri pada tahun 2010 merupakan perusahaan media informasi yang menghasilkan konten berita gaya hidup. Beberapa kanal yang *FIMELA* miliki, seperti *fashion, beauty, lifestyle, food, zodiak, dan entertainment*.



Gambar 2.1 Logo *FIMELA*

Sumber *FIMELA.com*

Awalnya, *FIMELA* merupakan perusahaan media gaya hidup independen bernama *FIMELA Network*. Pada 3 Maret 2014, *FIMELA Network* dan KapanLagi Group melakukan merger. Alhasil, nama KapanLagi Group berubah menjadi KapanLagi Network.



Gambar 2.2 Logo KLN

Sumber Wikipedia

Pada tahun 2018, perusahaan KapanLagi Network dibeli oleh PT Elang Mahkota Teknologi (EMTEK). EMTEK adalah perusahaan yang didirikan pada tahun 1983. Secara garis besar perusahaan ini memiliki tiga bisnis utama, yaitu Media, Telekomunikasi dan Solusi TI, serta Konektivitas. Dari sisi perusahaan media, EMTEK memiliki tiga saluran televisi, yaitu SCTV, Indosiar, dan O Chanel.



Gambar 2.3 Logo EMTEK

Sumber Wikipedia

Setelah diakuisisi oleh PT EMTEK, nama KapanLagi Network berganti menjadi nama perusahaan yang banyak dikenal yaitu KapanLagi Younivers (KLY). Per tahun 2023, KLY sekarang menaungi perusahaan media, seperti *KapanLagi.com*, *Liputan6.com*, *Merdeka.com*, *Bola.net*, *Bola.com*, *Binatang.com*, *Dream.co.id*, *Bola.com*, *Famous.id*, *Superboy.com*, *Brillo.net*, *Otosia.com*, *FIMELA.com*, *ManisdanSedap.com*, dan *Socia.id*.



Gambar 2.4 Logo KapanLagi Younivers

Sumber Wikipedia

FIMELA merupakan salah satu bagian dari KLY yang mengikuti perkembangan terutama perkembangan gaya hidup untuk perempuan yang memiliki mobilitas tinggi. *FIMELA* sendiri memiliki target *audience* sekitar 20 hingga 35 tahun. Berdasarkan konten yang di sebar, penulis percaya latar belakang pembaca adalah seorang ibu baru, orangtua, perempuan bekerja, orang yang suka dengan kecantikan, fesyen, dan percintaan.

2.1.1 Visi Misi

Semua perusahaan media informasi pastinya memiliki visi dan misinya masing-masing, berikut adalah visi dan misi *FIMELA*.

- Visi : Membangun semangat wanita terutama dalam menjalankan kehidupan sehari dan memberikan inspirasi, serta ide kreatif yang dapat diterapkan sehari-hari.
- Misi : Menyajikan konten eksklusif yang sesuai dengan pedoman media siber dan memberikan konten yang *up to date* sesuai dengan kebutuhan perempuan Indonesia.

2.1.2 Rubrik Perusahaan

Per 4 November 2023, *FIMELA* memiliki tiga belas kanal, yaitu *Fashion, Beauty, Relationship, Entertainment, Lifestyle, Fimela Hood, Zodiak, Parenting, Photo, Video, Food, Health, dan Info*. Masing-masing kanal memiliki fokus pembahasan yang berbeda dengan lainnya. Berikut adalah penjelasannya.

Tabel 2.1 Kanal di *FIMELA*

Kanal	Keterangan
<i>Fashion</i>	Kanal <i>fashion</i> adalah kanal yang membahas perihal pakaian. Secara keseluruhan akan membahas tentang mode, tren berpakaian, rekomendasi berpakaian, tips berpakaian, dan segala macam artikel yang berputar tentang pakaian.
<i>Beauty</i>	Kanal <i>beauty</i> adalah kanal yang membahas kecantikan secara menyeluruh. Secara garis besar membahas tentang tips perawatan kulit, tren makeup, tips merawat tubuh, dan tentang perlisian produk kecantikan baru.
<i>Relationship</i>	Kanal <i>relationship</i> adalah kanal yang membahas seputar percintaan. Secara keseluruhan kanal ini membahas tentang hubungan sesama manusia, termasuk pasangan, keluarga, dan teman.
<i>Entertainment</i>	Kanal <i>entertainment</i> adalah kanal yang membahas perihal selebriti. Secara keseluruhan kanal ini berisikan dunia hiburan, seperti selebriti, film, dan musik.

<i>Lifestyle</i>	Kanal <i>lifestyle</i> berisi bahasan soal gaya hidup. Secara umum akan berisikan dunia kerja, tips menjalankan keseharian, dan aktivitas.
<i>Fimelahoood</i>	Kanal <i>Fimelahoood</i> akan membahas soal komunitas <i>fimelahoood</i> sendiri.
Zodiak	Kanal Zodiak biasanya membahas soal ramalan zodiak bulanan dan tipe-tipe zodiak.
<i>Parenting</i>	Kanal <i>parenting</i> adalah kanal yang menceritakan tentang keluarga secara umum. Biasanya akan membahas tentang cara mendidik anak, kesehatan anak, perawatan anak, dan nutrisi yang tepat untuk anak.
<i>Photo</i>	Kanal <i>photo</i> akan berisikan tentang foto-foto dan biasanya berisikan foto-foto terbaru tentang selebriti dan atlet internasional dan nasional.
<i>Video</i>	Kanal video akan berisikan video-video hasil liputan dari para jurnalis FIMELA.com .
<i>Food</i>	Kanal <i>food</i> adalah kanal yang membahas soal makanan dan minuman. Biasanya kanal ini akan berisikan tentang makanan bernutrisi, minuman bernutrisi, sayur-sayuran untuk kesehatan, buah-buahan untuk kesehatan, menu makanan beserta resepnya, dan lain-lain seputar makanan dan minuman.
<i>Health</i>	Kanal <i>health</i> adalah kanal yang membahas soal kesehatan. Biasanya akan mencangkupi menu makanan untuk kesehatan, pengenalan tentang permasalahan kesehatan baru, fasilitas kesehatan pada orang dewasa, remaja, anak-anak, dan bayi, serta <i>tips</i> menjaga kesehatan.
<i>Info</i>	Kanal <i>info</i> biasanya akan membahas soal informasi gerakan yang dilakukan sekelompok orang tentang suatu isu penting.

Sumber Olahan penulis

2.1.3 Data Umum FIMELA

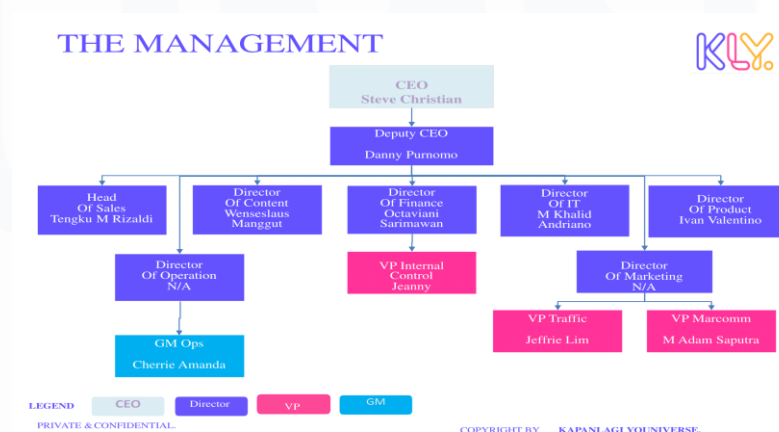
Nama perusahaan : KapanLagi Younivers

Nama media : FIMELA

Nama perusahaan : KapanLagi Younivers
 Jl. Gunawarman 18.
 Alamat : Kebayoran Baru, Jakarta Selatan - 12110
 Nomor telepon : (021) 7222335
 E-mail redaksi : contact@fimela.com
 Website : FIMELA.com
 Media sosial : Instagram : @fimeladotcom
 : YouTube : FIMELA Media
 : Twitter : @FIMELAdotcom
 : Facebook : FIMELA.com
 : Pinterest : FIMELA

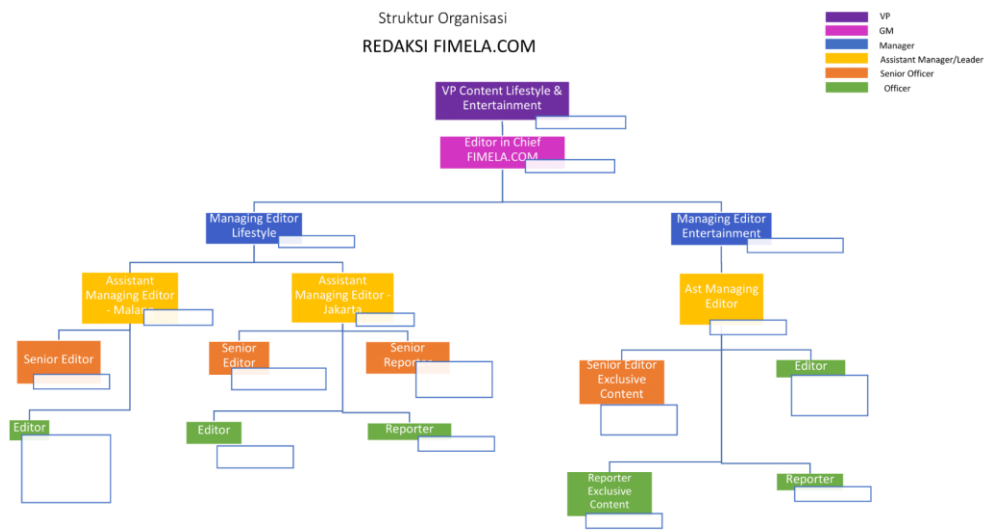
2.2 Struktur Organisasi Mitra/Perusahaan

Untuk menjalankan sebuah perusahaan media informasi dibutuhkannya sebuah struktur agar segala hal dapat berjalan dengan lancar tanpa adanya kerugian. Oleh karena itu, berikut adalah struktur manajemen KLY dan *FIMELA.com*.



Gambar 2.5 Struktur Manajemen KLY

Sumber *Human Research Department KapanLagi Younivers*



Gambar 2.6 Struktur Organisasi *FIMELA.com*

Sumber *Human Research Department KapanLagi Younivers*

Deskripsi detail perihal Gambar 2.5 khususnya untuk *FIMELA* cabang Jakarta.

Tabel 2.2 Struktur Organisasi *FIMELA.com* Cabang Jakarta

No	Kanal	Nama	Jabatan
1	<i>Lifestyle</i>	Adinda Tri Wardhani	<i>Managing Editor dari divisi Lifestyle</i>
2		Nabila Mecadinisa	Senior Editor
3		Anisha Saktian	Editor
4		Anisa Wulan	Editor

5		Vinsensia Dian	Editor
6		Hilda	Reporter

Sumber Olahan Penulis

