

BAB II

GAMBARAN UMUM PERUSAHAAN

2.1 Sejarah Singkat Perusahaan



Gambar 2. 1 Logo Asia Pulp & Paper

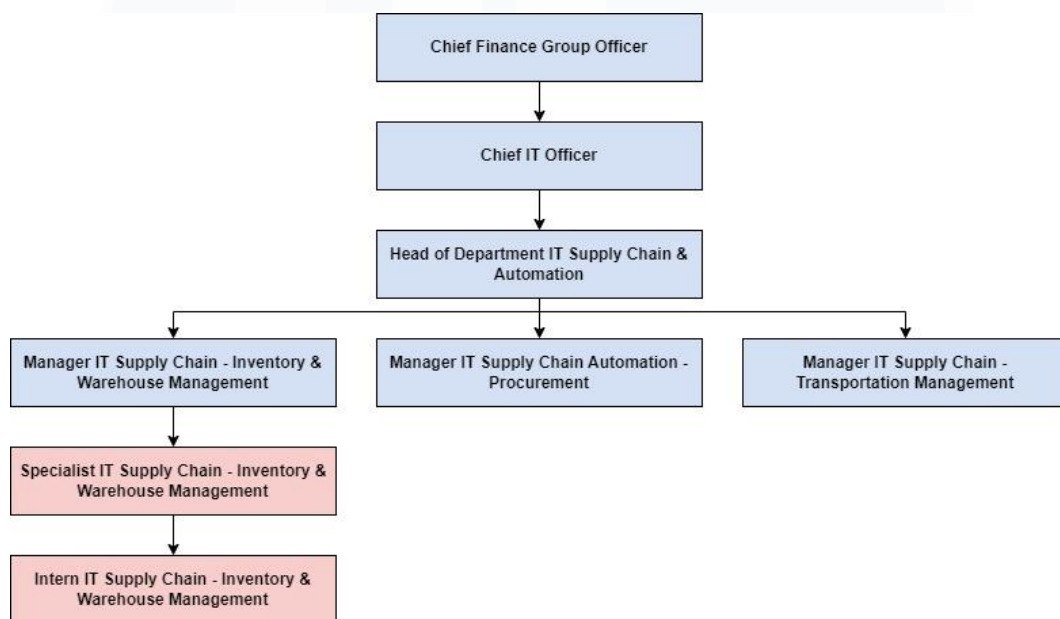
Asia Pulp & Paper Indonesia (APP) merupakan perusahaan yang mengelola operasi *forestry* dan manufaktur *pulp* dan *paper* yang didirikan oleh Eka Tjipta Widjaja pada tahun 1972. APP menghasilkan produk kertas, *packaging*, dan tisu berkualitas untuk memenuhi permintaan pasar global, dimana produk APP sudah dipasarkan di lebih dari 150 negara di 6 benua. Sebagai perusahaan yang *sustainable* dan bertanggung jawab, APP menciptakan produk dan beroperasi dengan kepedulian terhadap karyawan, masyarakat, dan lingkungan. Hal ini dilakukan dengan memanfaatkan teknologi dan inovasi, bermitra dengan masyarakat, dan mematuhi standar operasional bisnis internasional di seluruh produksi dan rantai pasokan. Selama bertahun-tahun, APP telah memperluas operasi melalui akuisisi dan perluasan pabrik *pulp* dan kertas [6].

2.1.1 Visi Misi

Sebagai perusahaan yang bergerak di bidang *pulp* dan kertas, APP memiliki visi untuk membangun masa depan yang lebih baik. Dengan itu, APP berupaya menjawab kebutuhan masa kini dengan memberikan nilai kepada konsumen dan komunitas melalui inovasi yang *sustainable* dan bertanggung jawab. APP

mengutamakan kerja sama untuk meyakinkan masa depan yang lebih baik bagi *customer*, komunitas, karyawan, pemegang saham, dan lingkungan. Di sisi lain, APP memiliki misi untuk “meningkatkan pasar global, menggunakan teknologi mutakhir dalam pengembangan produk baru dan pencapaian efisiensi pabrik, meningkatkan kualitas sumber daya manusia, dan mewujudkan komitmen keberlanjutan di semua operasi”.

2.2 Struktur Organisasi Perusahaan



Gambar 2. 2 Struktur Organisasi Department IT Supply Chain & Automation

Pada gambar 2.2 merupakan struktur organisasi perusahaan. Departemen *IT Supply Chain & Automation* di Asia Pulp & Paper dibagi menjadi tiga divisi yaitu *Inventory & Warehouse Management*, *Procurement*, dan *Transportation Management* yang dibawah oleh *Head of Department*. Setiap dari divisi ini diketuai oleh *manager* yang akan memimpin proyek-proyek berbeda. Posisi program kerja magang ini adalah sebagai *Intern IT Supply Chain – Inventory & Warehouse Management* yang akan berada di bawah naungan *Specialist IT Supply Chain – Inventory & Warehouse Management* atau selaku mentor.