

BAB II

GAMBARAN UMUM PERUSAHAAN

2.1 Sejarah Singkat Perusahaan



Gambar 2. 1 Logo PT Bumi Serpong Damai (BSD)

PT. Bumi Serpong Damai Tbk atau PT BSD telah beroperasi sebagai pengembang kota mandiri sejak tahun 1984. BSD City, grup komersial milik Sinar Mas Land, merupakan proyek andalannya di Indonesia. BSD City dianggap sebagai rencana kota paling ambisius di negara ini karena menggabungkan properti bisnis, perumahan, dan komersial. Perusahaan ini telah menjadi pengembang pra-penjualan terbesar di Indonesia dan memiliki reputasi yang baik. Perusahaan ini juga telah memantapkan posisinya di antara para pengembang terkemuka di kawasan ini dengan menghadirkan konsep-konsep unik dan kualitas luar biasa. Jejak perusahaan kini telah meluas ke proyek-proyek di kota-kota besar di Indonesia [9].

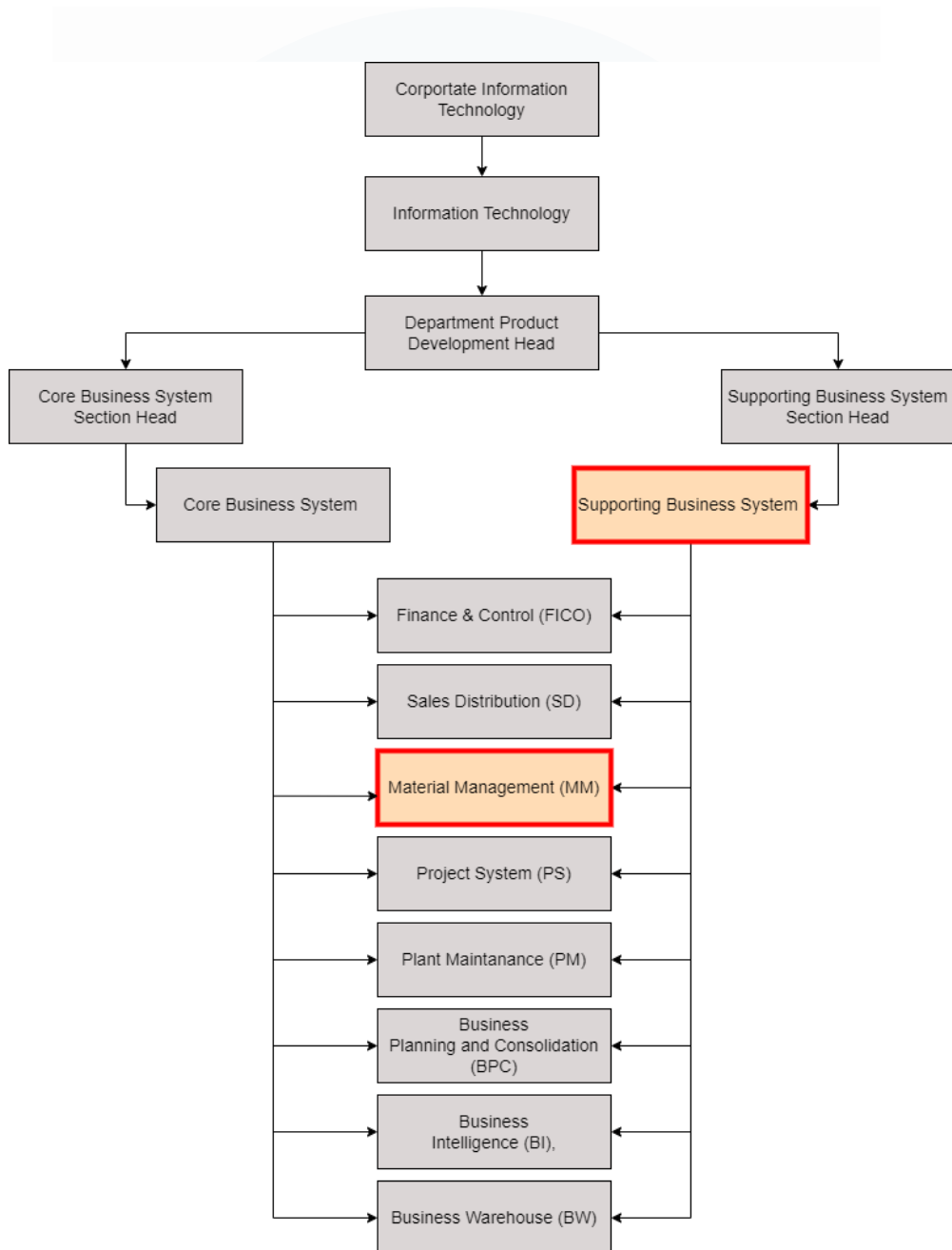
2.1.1 Visi Misi

PT Bumi Serpong Damai memiliki Visi menjadi pengembang kota mandiri terkemuka yang menawarkan dan memberikan lingkungan yang nyaman, dinamis dan sehat serta dapat dipercaya konsumen, karyawan, masyarakat, dan pemangku kepentingan lainnya. Lalu Misi dari perusahaan PT. Bumi Serpong Damai adalah membangun kota baru yang menyediakan

produk pemukiman yang melayani semua segmen serta produk komersial yang mengakomodasi kebutuhan usaha kecil, menengah hingga perusahaan besar. Meningkatkan nilai tambah kepada para pemangku kepentingan [10]. Berikut merupakan nilai – nilai perusahaan PT. Bumi Serpong Damai (BSD) :

- **Integritas**
Bertindak sesuai ucapan, dengan mewujudkan janji lewat aksi sehingga dapat menumbuhkan kepercayaan konsumen dan pihak lain.
- **Sikap positif**
Menunjukkan perilaku yang mendukung terciptanya lingkungan kerja kondusif yang menekankan pentingnya hubungan antara konsumen dan pihak lain.
- **Komitmen**
Berkomitmen untuk memberikan yang terbaik, berdedikasi sepenuh hati untuk memenuhi kebutuhan pelanggan dan pihak lainnya dengan penuh tanggung jawab.
- **Perbaikan Berkelanjutan**
Terus meningkatkan kapasitas diri, unit kerja, dan organisasi secara berkelanjutan untuk mencapai hasil optimal bagi konsumen dan pihak lain..
- **Inovasi**
Menghasilkan ide-ide baru dengan proaktif mengembangkan solusi untuk meningkatkan produktivitas dan pertumbuhan perusahaan.
- **Setia**
Menumbuhkan motivasi untuk memahami, menghargai, dan menerapkan nilai-nilai sebagai elemen integral dari komunitas besar perusahaan.

2.2 Struktur Organisasi Perusahaan



Gambar 2. 2 Struktur Organisasi PT. Bumi Serpong Damai (BSD)

Gambar 2.2 diatas merupakan struktur organisasi pada PT. Bumi Serpong Damai (BSD), *Strategic Business Unit (Sbu) Corporate Information Techonology (CIT)* merupakan unit bisnis yang independen dibawah perusahaan. *Group Division Head* bertanggung jawab atas keseluruhan divisi *Corporate Information*

Technology (CIT). Division Head bertanggung jawab untuk seluruh departemen yang ada didalam divisi *Information Technology (IT). Product Development Department Head* bertanggung jawab untuk mengatur departem nya. *Core Business System Section Head* sendiri bertanggung jawab mengatur staf pada *section Core Business System*. Didalam *section Core Business System* ini terdapat dua posisi didalamnya yaitu *Core Business System Staff* dan *Supporting Business System Staff*. *Core Business System Staff* sendiri merupakan posisi untuk *Leader Team* sedangkan *Supporting Business System* posisi untuk *Member Team*. Didalam *Departement Product Development* memiliki Tim SAP dari masing – masing modul. Terdapat Tim Modul SAP *Finance & Control (FICO), Sales Distribution (SD), Material Management (MM), Project System (PS), Plant Maintenance (PM), Business Planning & Consolidation (BPC), Business Inteligence (BI), dan Business Warehouse (BW)*.

