

BAB II

GAMBARAN UMUM PERUSAHAAN

2.1 Sejarah Singkat Perusahaan



Gambar 2.1 Logo Perusahaan PT Professional Telekomunikasi Indonesia

PT Profesional Telekomunikasi Indonesia (Protelindo), didirikan pada tahun 2003, telah menjelma menjadi salah satu pemimpin utama dalam sektor infrastruktur telekomunikasi di Indonesia. Perusahaan ini mengkhususkan diri dalam menyediakan menara telekomunikasi dan telah membangun jaringan yang luas dan merata di seluruh wilayah negara. Fokus utama Protelindo adalah menyewakan menara telekomunikasi kepada berbagai operator seluler dan penyedia jasa telekomunikasi lainnya, memberikan kontribusi signifikan terhadap koneksi handal dan penyediaan layanan berkualitas di industri tersebut.

Protelindo menempatkan komitmen tinggi untuk memenuhi kebutuhan sektor telekomunikasi Indonesia dengan menyediakan infrastruktur yang andal dan canggih. Di tengah pertumbuhan pesat industri telekomunikasi di Indonesia, perusahaan terus memperluas jaringan menara mereka untuk mendukung konektivitas yang semakin baik dan tetap selaras dengan perkembangan teknologi yang dinamis. Dengan fokus pada keandalan dan mutu layanan, Protelindo telah menjadi mitra terpercaya bagi berbagai operator dan penyedia jasa telekomunikasi di Indonesia.

Sebagai pemimpin dalam sektor infrastruktur telekomunikasi, Protelindo memegang peran kunci dalam mendukung pertumbuhan ekonomi dan konektivitas di Indonesia. Dengan portofolio yang beragam dan komitmen yang kuat terhadap pelayanan unggul, Protelindo secara aktif

berpartisipasi dalam mewujudkan Indonesia sebagai negara yang terhubung dengan baik, sekaligus mendukung kemajuan teknologi informasi dan telekomunikasi di tanah air. Melalui upaya ini, Protelindo tidak hanya menjadi penyedia infrastruktur telekomunikasi, tetapi juga pendorong utama bagi kemajuan industri di Indonesia.

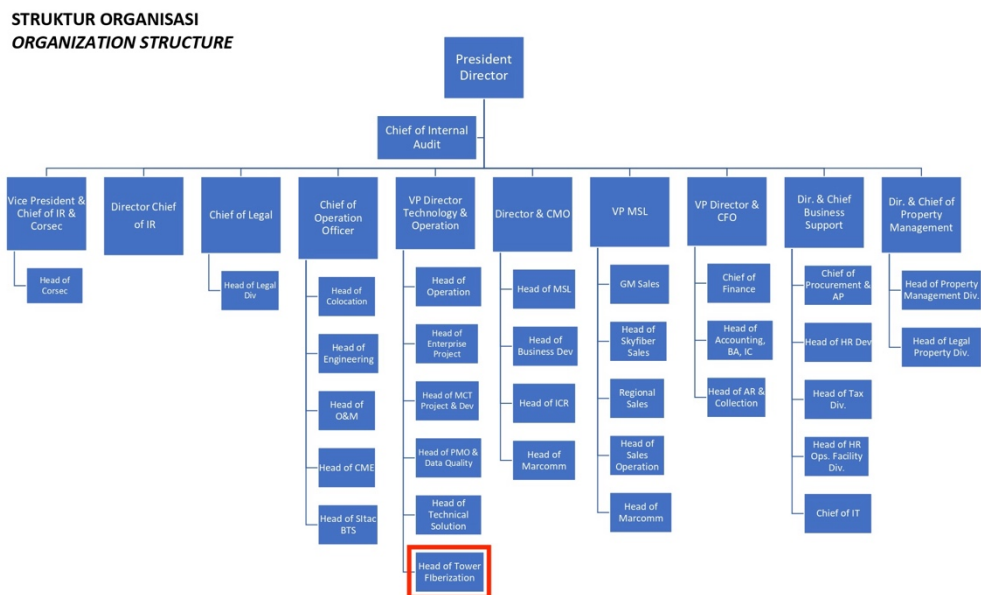
2.1.1 Visi Misi

Secara umum, PT. Profesional Telekomunikasi Indonesia memiliki visi dan misi sebagai berikut :

- Visi perusahaan: Menjadi penyedia multi layanan telekomunikasi dan infrastruktur terkemuka dan inovatif
- Misi perusahaan : Berkolaborasi dengan pelanggan kami untuk memberikan nilai tambah layanan yang unggul

2.2 Struktur Organisasi Perusahaan

Secara umum, struktur organisasi PT. Professional Telekomunikasi Indonesia terdiri dari susunan yang tidak hanya diterapkan di perusahaan induk, tetapi juga di perusahaan yang berada di bawah naungan PT. Protelindo seperti gambar 2.2 .



Gambar 2.2 Struktur Organisasi PT Professional Telekomunikasi Indonesia

PT. Professional Telekomunikasi Indonesia, yang saat ini dipimpin oleh Bapak Ferdinandus Aming Santoso sebagai Presiden Direktur, mengelola secara keseluruhan tiga perusahaan yaitu PT. Protelindo, PT. Solusi Tunas Pratama, dan PT. iForte Solusi Infotek. Ketiga perusahaan tersebut beroperasi di bawah pengelolaan yang sama dan memiliki struktur organisasi yang seragam. Di PT. iForte Solusi Infotek, divisi tower fiberization diketuai oleh Wakil Direktur di bidang Teknologi dan Operasional.

Dalam divisi *tower* fiberization tersebut, fokus utama adalah pengembangan teknologi untuk meningkatkan kinerja operasional perusahaan agar lebih efektif dan efisien. Di bawah kepemimpinan Wakil Direktur, divisi ini bekerja keras untuk merancang dan menerapkan solusi inovatif dalam pengelolaan tower dan fiberisasi. Upaya terus dilakukan untuk mengintegrasikan teknologi terkini dalam operasional sehari-hari, dengan tujuan meningkatkan daya saing perusahaan di industri telekomunikasi yang dinamis. Dengan komitmen terhadap pengembangan teknologi, PT. iForte Solusi Infotek berperan penting dalam mendukung visi dan misi keseluruhan PT. Professional Telekomunikasi Indonesia.

