

## BAB II

### GAMBARAN UMUM PERUSAHAAN

#### 2.1 Sejarah Singkat Perusahaan



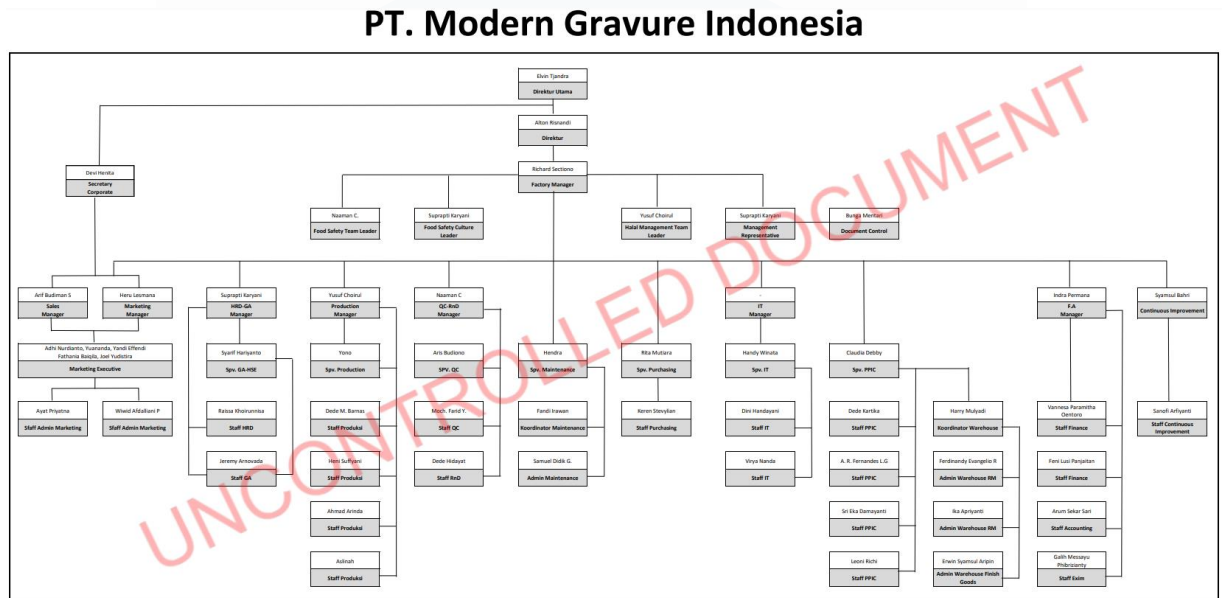
Gambar 2. 1 Logo PT Modern Gravure Indonesia

Perusahaan PT Modern Gravure Indonesia adalah produsen packaging fleksibel. PT Modern Gravure Indonesia menghasilkan kemasan berkualitas tinggi yang sesuai dengan preferensi pelanggan dan memenuhi standar internasional. Tujuan utama PT Modern Gravure Indonesia adalah menyediakan kemasan kertas berkualitas unggul untuk memenuhi kebutuhan konsumen dengan menekankan aspek kualitas. Dengan fokus ini, perusahaan berkomitmen untuk memberikan solusi kemasan yang memenuhi standar tinggi dan memenuhi harapan pelanggan. PT Modern Gravure memiliki anak perusahaan yaitu PT Alpack Tectona yang memproduksi kemasan dan saat ini tengah dalam proses pengembangan.

##### 2.1.1 Visi Misi

Visi dari perusahaan PT Modern Gravure Indonesia adalah menjadi industri pengemasan yang fleksibel sesuai dengan permintaan klien dan mengedepankan kualitas. Misi dari perusahaan PT Modern Gravure Indonesia adalah memberikan solusi pengemasan bagi pelanggan, menerapkan standar industri yang tertinggi dalam sistem manajemen, dan menerapkan sistem pembangunan berkelanjutan yang dijadikan budaya perusahaan.

## 2.2 Struktur Organisasi Perusahaan

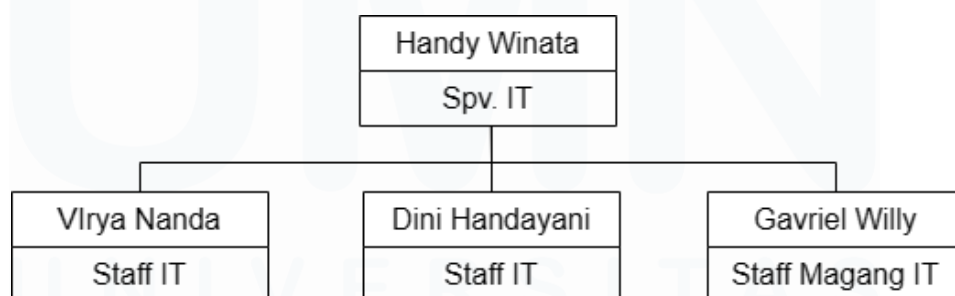


Gambar 2. 2 Struktur Organisasi PT Modern Gravure Indonesia

Gambar 2.2 adalah struktur organisasi PT Modern Gravure Indonesia. Pemimpin perusahaan ini adalah Bapak Elvin Tjandra, yang menjabat sebagai Direktur Utama. Di bawah Direktur Utama, terdapat Bapak Alton Risnandi sebagai Direktur dan Ibu Devi Henita sebagai Sekretaris Perusahaan. Selanjutnya, Bapak Richard *Sectiono* memegang peran sebagai Manajer Pabrik. Mereka kemudian mengawasi beberapa divisi, yaitu:

- Divisi *marketing* terdiri dari Heru Lesmana sebagai manajer marketing, arif budiman sebagai *sales manager*, Adhi Nurdianto, Yuananda, Yandi Effendi Fathania Baiqila, dan Joel Yudistira sebagai *marketing executive*, dan ayat priyatna serta Wiwid Afdalliani P sebagai *staff admin marketing*.
- Divisi Human Research Development (HRD) terdiri dari Suprapti Karyani sebagai manajer HRD, Raissa Khoirunnisa sebagai *staff HRD*, Syarif Hariyanto sebagai *supervisor GA-HSE*, dan Jeremy Arnovada sebagai *staff GA-HSE*.

- Divisi Produksi terdiri dari Yusuf Choirul sebagai manajer produksi, Yono sebagai supervisor produksi Dede M. Barnas, Heni Suffyani, Ahmad Arinda, Aslinah sebagai *staff* Produksi.
- Divisi Quality Control terdiri dari Naaman C sebagai *Quality Control-Reseach and Development manager*, Aris Budiono sebagai *supervisor Quality Control*, Moch. Farid Y sebagai *staff Quality Control* dan Dede hidayat sebagai *Staff Reseach and Development*.
- Divisi purchasing terdiri dari Rita Mutiara sebagai *supervisor purchasing* dan keren Stevylian sebagai *staff purchasing*
- Divisi *Production Planning and Inventory Control (PPIC)* terdiri dari Claudia Debby sebagai *supervisor PPIC*, Dede Kartika, A. R. Fernandes L.G, Sri Eka Damayanti sebagai *staff PPIC*, Harry Mulyadi sebagai koordinator *warehouse*, Ferdinandy Evangelio R dan Ika Apriyanti sebagai admin *warehouse* rm.
- Divisi *Finance and Accounting* terdiri dari Indra Permana sebagai *Finance and Accounting* manajer, Vanessa Paramitha Oentoro, Feni Lusi Panjaitan, dan Arum Sekar Sari sebagai *staff accounting*, Galih Messayu Philbrizianty sebagai *staff* exim.
- Divisi *Continous Improvement* terdiri dari Syamsul Bahri sebagai manajer *Continous improvement* dan Sanofi Arfiyanti sebagai *staff continuous improvement*



Gambar 2. 3 Struktur Departemen IT PT Modern Gravure Indonesia

- Divisi IT terdiri dari Handy winata sebagai *supervisor IT*, Dini Handayani sebagai *staff IT*, Vlrya Nanda, sebagai *staff IT* dan Gavriel Willy sebagai *staff magang IT*