

BAB II

GAMBARAN UMUM PERUSAHAAN

2.1 Sejarah Singkat Perusahaan



Gambar 2. 1: Logo Perusahaan

Sebelum PT Fata Organa didirikan, produk utama Empath adalah AI pengenalan emosi sederhana. Ia dapat mengenali Amarah, Kesedihan, Kegembiraan dan Hal Ini yang tertanam dimana-mana namun dirasa kurang berguna karena hanya dapat melakukan satu hal. Kami memerlukan AI yang cukup modular berdasarkan SDK kami, sehingga menciptakan kemungkinan untuk menyesuaikan kemampuan AI kami untuk setiap pelanggan.

Pemikiran ini menjadi inti inovasi kami, yang awalnya didorong oleh Masashi Suwa-san. Kami mulai mengimplementasikan fitur-fitur baru, sekaligus membangun kemampuan menggunakan berbagai algoritma klasifikasi sederhana. Saya sama sekali tidak tahu tentang python pada awalnya. Tahun pertama upaya ini, sekitar tahun 2019-2020, sangat melelahkan karena saya perlu mengembangkan produk tersebut sambil juga mempelajari standar coding yang diberlakukan oleh Empath Engineers kepada kami.

Saat proyek konsultasi sedang berjalan, kami berhasil melakukannya dengan menyisihkan banyak waktu pengembangan dan lembur untuk mengaktifkan apa yang sekarang dikenal sebagai server Analisis Empath. Pada dasarnya ini adalah versi modifikasi dari Empath Emo SDK dengan kemampuan AI yang dapat disesuaikan. Meskipun kami memulai dengan fokus pada Audio AI, kami dapat memperluas jangkauan SDK kami, dan jika diperlukan, SDK akan dapat menganalisis lebih banyak jenis data.

2.2 Visi dan Misi Perusahaan

Seperti sebuah perusahaan atau organisasi pada umumnya, dimana PT. Fata Organa Solusi sendiri memiliki visi dan misi nya tersendiri, hal tersebut bertujuan agar perusahaan dapat mencapai tujuan utama dari bisnisnya. Berikut merupakan visi dan misi dari PT. Fata Organa Solusi.

2.2.1 Visi Perusahaan

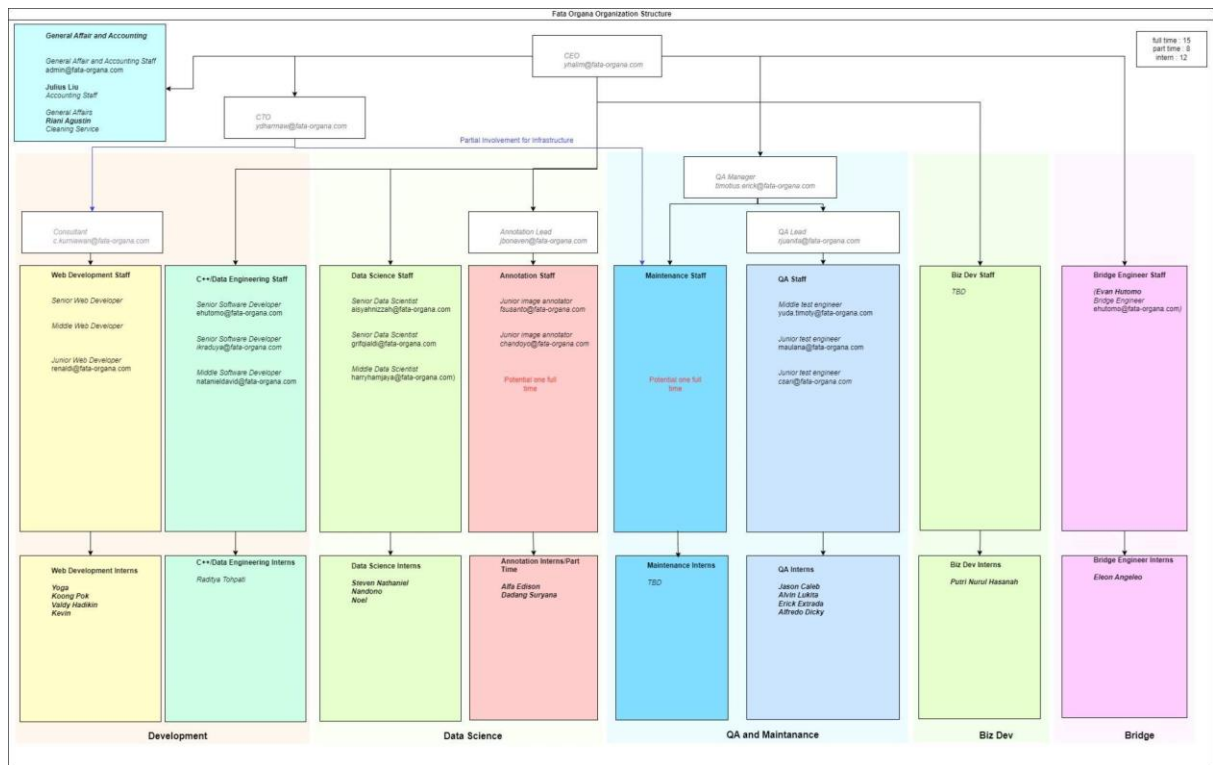
Perusahaan PT. Fata Organa Solusi memiliki visi yaitu Kemajuan peradaban manusia melalui penyingkapan cara kerja alam semesta melalui kecerdasan buatan untuk mendorong kemajuan umat manusia.

- a. Kemajuan peradaban manusia
- b. Membuat software / aplikasi dengan menggunakan kecerdasan buatan
- c. mendorong kemajuan umat manusia untuk menggunakan AI / kecerdasan buatan

2.2.2 Misi Perusahaan

- a. Menghasilkan solusi IT yang handal, berkualitas dan tepat guna
- b. Memberikan solusi TI yang bermanfaat bagi kemanusiaan
- c. Melakukan penelitian dan pengembangan produk yang sesuai dengan kebutuhan pengguna
- d. Menghasilkan hasil penelitian yang bermutu dan bermanfaat bagi masyarakat

2.3 Struktur Organisasi Perusahaan



Gambar 2.2 : Struktur Organisasi PT.Fata Organa Solusi

Pada gambar 2.2 menjelaskan mengenai struktur organisasi yang berada pada PT Fata Organa Solusi . Struktur organisasi tersebut hanya menampilkan posisi yang terdapat pada perusahaan karena dilarang menampilkan nama yang memegang posisi jabatan hal tersebut merupakan rahasia perusahaan. Kedudukan posisi jabatan tertinggi pada PT Fata Organa Solusi berada pada CEO, yang membawahi 7 divisi utama dalam perusahaan yaitu CTO, Consultant, Annotation Lead, QA Manager, Data Science, Data Engineering, Web Development. Untuk penjelasan kedudukan posisi divisi Quality Assurance Engineer bisa dilihat pada gambar 3.1