

BAB II

GAMBARAN UMUM MITRA/PERUSAHAAN

2.1 Deskripsi Mitra/Perusahaan

PT SATSINDO atau PT Satya Solusindo Indonesia merupakan perusahaan yang dibentuk pada tahun 2016 yang berawal dari perkumpulan para *automation engineer* yang terdiri dari pak Hendry, pak Albert beserta rekan-rekannya, mereka mengerjakan proyek sebagai kerja sampingan. Hingga pada tahun 2020, SATSINDO menjadi sebuah PT dikarenakan adanya *demand* proyek yang memiliki syarat bahwa untuk mengambil proyek tersebut hanya dapat dikerjakan oleh perusahaan yang berbentuk PT.

SATSINDO merupakan perusahaan yang berfokus dalam desain untuk mengembangkan cara-cara yang lebih cerdas dalam memodernisasi dan menyelesaikan suatu proyek. Proyek tersebut meliputi *Automation Engineering, Software Engineering, Project Management* serta *Project Management Advisor*. Proyek yang diambil oleh SATSINDO biasanya berupa proyek yang diadakan oleh pemerintah (negeri) hingga swasta, baik perusahaan kecil maupun perusahaan global.

SATSINDO sendiri bukanlah *dealer* dari suatu pabrikan namun merupakan perusahaan yang terdiri dari *engineer* yang dapat memilih produk pabrikan sesuai dengan permintaan dan kebutuhan dari *client*. SATSINDO memperkerjakan staf yang berkualifikasi dan terlatih di industri ini. Semua teknisi dan staf *marketing* memiliki standar teknik tertinggi dan selalu mengikuti perkembangan teknologi terkini



Gambar 2.1 Logo PT Satya Solusindo Indonesia

2.1.1 Visi Misi

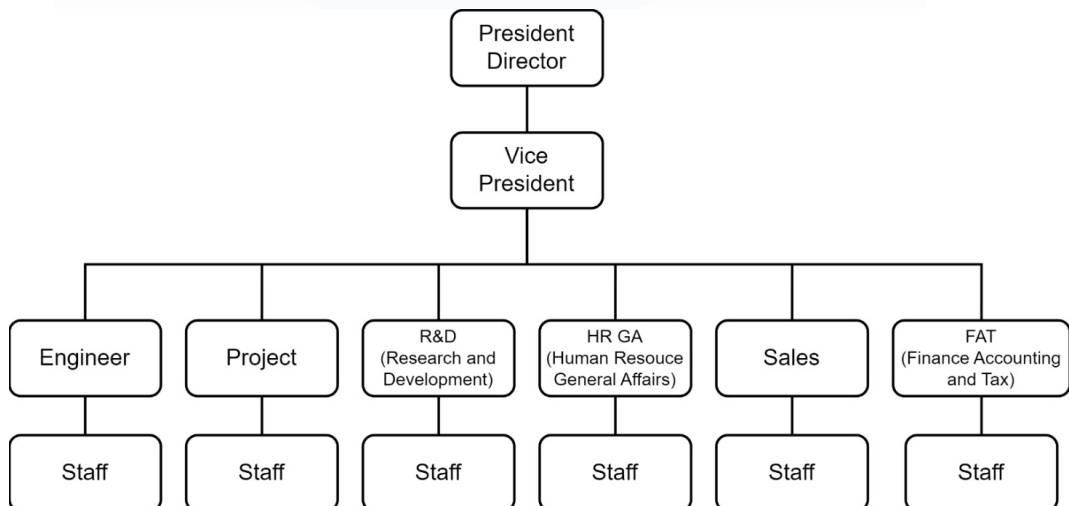
Visi dari PT SATSINDO adalah “Untuk menyediakan hasil terbaik, solusi bisnis sempurna yang meningkatkan rencana *klien* kami. Kami berusaha mewujudkan pemikiran Anda menjadi kenyataan dengan menyempurnakan ide dan melaksanakannya secara efisien untuk menghasilkan proyek yang selesai. Kami adalah nama kesederhanaan kreativitas berkualitas dalam mencapai 10 tujuan industri.”

Misi dari PT SATSINDO adalah sebagai berikut :

1. *Industrial automation solution trendsetter.*
2. *Maintenance system escalation.*
3. *Digitalization and personalization industrial 4.0/5.0.*
4. *Education center community.*

2.2 Struktur Organisasi Mitra/Perusahaan

Berikut merupakan struktur organisasi dari PT SATSINDO



Gambar 2.2 Struktur Organisasi Perusahaan PT Satya Solusindo Indonesia

Dari bagan diatas dapat dilihat bahwa PT SATSINDO memiliki 8 divisi yang dipimpin oleh *President Director*. Lalu 6 divisi bagian akan dipimpin oleh *Vice President*. Masing-masing divisi bagian memiliki tugas nya masing-masing.