

BAB II

GAMBARAN UMUM PERUSAHAAN

2.1 Sejarah Singkat Perusahaan

PT. Cyberindo Sinarbhakti adalah Perusahaan yang berlokasi di Jakarta dan telah berdiri sejak 1992. Perusahaan ini berada pada bidang desain, manufaktur, perawatan, pembaharuan, modifikasi pada beberapa kendaraan khususnya *Ground Support Equipment*. Beberapa produk yang dihasilkan berupa *Aircraft Tow Tractors*, *Baggage Tractors*, Tangga penumpang pesawat, *Ground Power Unit (GPU) 400 Hz*, *Conveyor Belt Loader*, *Highlift Catering Truck (HCT)*, *Lavatory Service Truck*, dan *Water Service Truck*. Saat ini, proyek yang baru selesai dan sedang dikerjakan adalah *HCT*, *Baggage Tractors*, dan *GPU*. PT. Cyberindo Sinarbhakti memiliki *staff* yang profesional dan ahli pada bidangnya sehingga dapat menghasilkan dan merekondisi berbagai jenis GSE yang terjamin keandalannya. Dengan pengalaman lebih dari 30 tahun, produk dari PT Cyberindo Sinarbhakti sudah digunakan dengan beberapa perusahaan terkenal seperti Lion Air, Batik Air, Sriwijaya Air, Angkasa Pura II, dan masih ada banyak pelanggan Perusahaan ini. Perusahaan ini juga bekerja sama dengan PATRIA dan United Tractors[6].



Gambar 2.1. Lingkungan Kantor PT. Cyberindo Sinarbhakti

UNIVERSITAS
MULTIMEDIA
NUSANTARA

2.1.1 Visi Misi

Visi dari PT. Cyberindo Sinarbhakti adalah sebagai berikut:

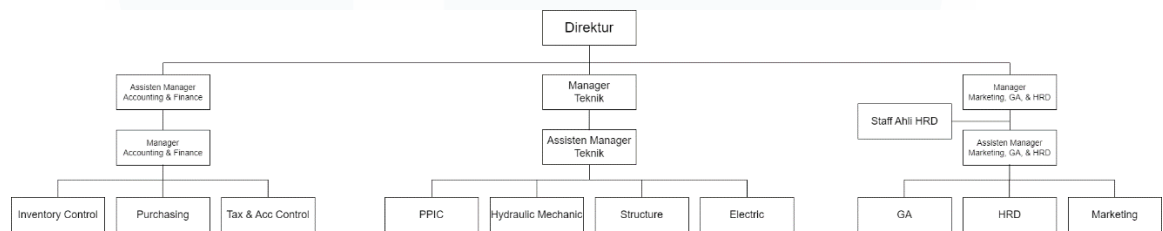
” Our vision is to be a well-known Ground Support Equipment workshop, by means of providing high quality of services.”

Misi dari PT. Cyberindo Sinarbhakti adalah sebagai berikut:

“To continually improve our quality of services, professionalism, and competency for the purpose of customers’ satisfaction[6].

2.2 Struktur Organisasi Perusahaan

Berikut merupakan Struktur Organisasi PT. Cyberindo Sinarbhakti. Penulis berada di divisi *Electric* di bawah Manajer Teknik.



Gambar 2.2. Struktur Organisasi PT. Cyberindo Sinarbhakti

