

BAB II

GAMBARAN UMUM MITRA/PERUSAHAAN

2.1 Deskripsi Mitra/Perusahaan

PT Satya Solusindo Indonesia (SATSINDO) didirikan pada tahun 2016, awal mulanya PT SATSINDO bukan sebuah perseroan terbatas melainkan sebuah tempat diskusi untuk mengerjakan proyek tambahan dengan pengalaman masing-masing individu sebagai *automation engineer*. Pada tahun 2020 PT SATSINDO berkembang menjadi sebuah perseroan terbatas dikarenakan pada saat itu PT SATSINDO mendapatkan sebuah proyek yang harus dikerjakan oleh perusahaan perseroan terbatas. Oleh sebab itu, pendiri PT SATSINDO beserta teman diskusinya memutuskan untuk mendaftarkan perusahaannya menjadi Perseroan Terbatas.



Gambar 2.1. Logo Perusahaan PT SATSINDO

PT SATSINDO sebuah perusahaan yang bergerak dalam pembuatan serta mendvelop sistem otomasi, perangkat lunak, proses minyak & gas, ritel, kompleks industri, manajemen proyek dan pusat edukasi. PT SATSINDO menerima dari berbagai klien mulai dari perusahaan kecil hingga perusahaan global [4].

2.1.1 Visi Misi

1. Visi Perusahaan

Visi PT SATSINDO sebagai berikut:

*“Being Excellent and Trusted Engineering Company and Education
Center Company and Education Center Community”*

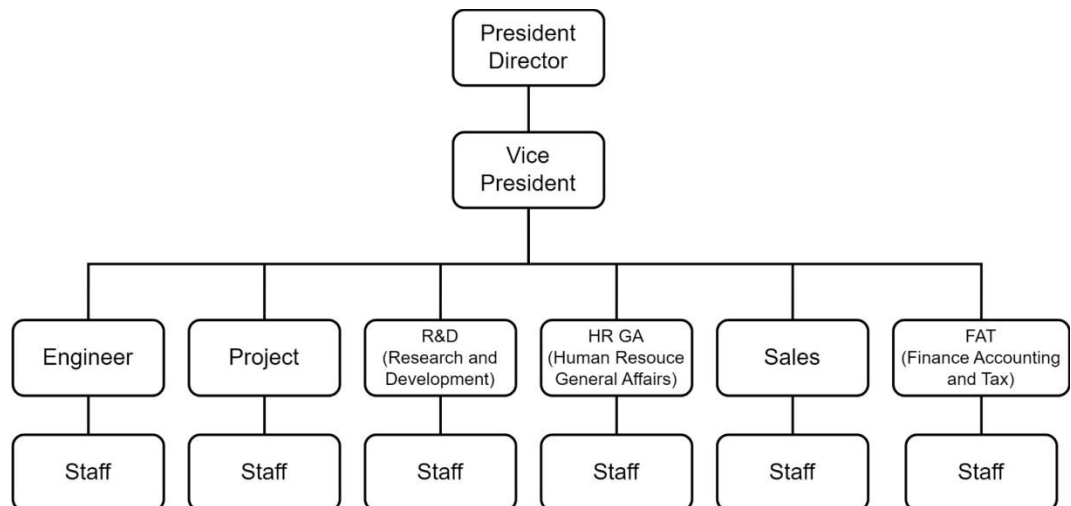
2. Misi Perusahaan

Misi PT SATSINDO sebagai berikut:

- 1) *Industrial Automation Solution Trendsetter.*
- 2) *Maintenance System Escalation.*
- 3) *Digitalization and Personalization Industrial 4.0/5.0.*
- 4) *Education Center Community*

2.2 Struktur Organisasi Mitra/Perusahaan

Berikut bagan struktur organisasi mitra/perusahaan:



Gambar 2.2. Struktur Organisasi Perusahaan PT SATSINDO