

## BAB 2

### GAMBARAN UMUM PERUSAHAAN

Beberapa perusahaan perbankan di Indonesia yang berada di bawah pengawasan Bank Indonesia dapat dilihat pada gambar 2.1. Sistem perbankan ini terbagi menjadi Bank BUMN dan Bank Swasta. PT Bank XYZ Tbk juga merupakan salah satu bank swasta di Indonesia yang awal mula didirikan dengan nama Bank X pada 26 September 1955.



Gambar 2.1. Daftar Bank di Indonesia

Pada satu dekade pertama berdirinya PT Bank XYZ Tbk memiliki fokus utama yaitu dalam membangun nilai-nilai inti serta profesionalisme di dunia perbankan. Sehingga kemudian Bank X pada akhirnya mulai dikenal oleh khalayak luas yang memberikan produk serta layanan yang terpercaya dan berkualitas[7].

Di tahun 1987, PT Bank XYZ Tbk menghadirkan sebuah teknologi layanan perbankan baru di dunia perbankan di Indonesia melalui mesin *Automatic Teller Machine* (ATM), dimana pada saat itu menjadikan Bank XYZ menjadi bank lokal pertama yang melakukannya. Hal ini juga menjadi terobosan bagi Indonesia memasuki dunia perbankan yang modern [8]. Adanya inovasi yang dihadirkan memberikan sebuah pembeda dari Bank XYZ dengan bank lainnya, namun Bank XYZ tidak berpuas diri dengan pencapaian yang sudah dicapainya. Pada 29 November 1989, Bank XYZ kemudian mencatatkan kepemilikan saham atas namanya untuk meneruskan langkah dalam menjadi perusahaan terbuka yang

tercatat pada PT Bursa Efek Indonesia yang sebelumnya merupakan PT Bursa Efek Jakarta dan PT Bursa Efek Surabaya[9].

PT Bank XYZ Tbk hadir pada beberapa negara seperti Malaysia, Thailand, Singapura, dan Kamboja, dengan demikian PT Bank XYZ Tbk menjadi bank yang terkemuka di Asia Tenggara. PT Bank XYZ Tbk merupakan anak perusahaan penyedia jasa yang berakar di Malaysia X Group. PT Bank XYZ Tbk memiliki kurang lebih 35,000 pekerja yang ditugaskan pada operational yang berlangsung pada 16 negara-negara di Asia Tenggara.

Di tahun 1991, kepemimpinan serta inovasi dengan penerapan teknologi membuat Bank XYZ semakin dikenal oleh masyarakat dengan menjadi bank pertama yang menghadirkan layanan perbankan secara *online*.

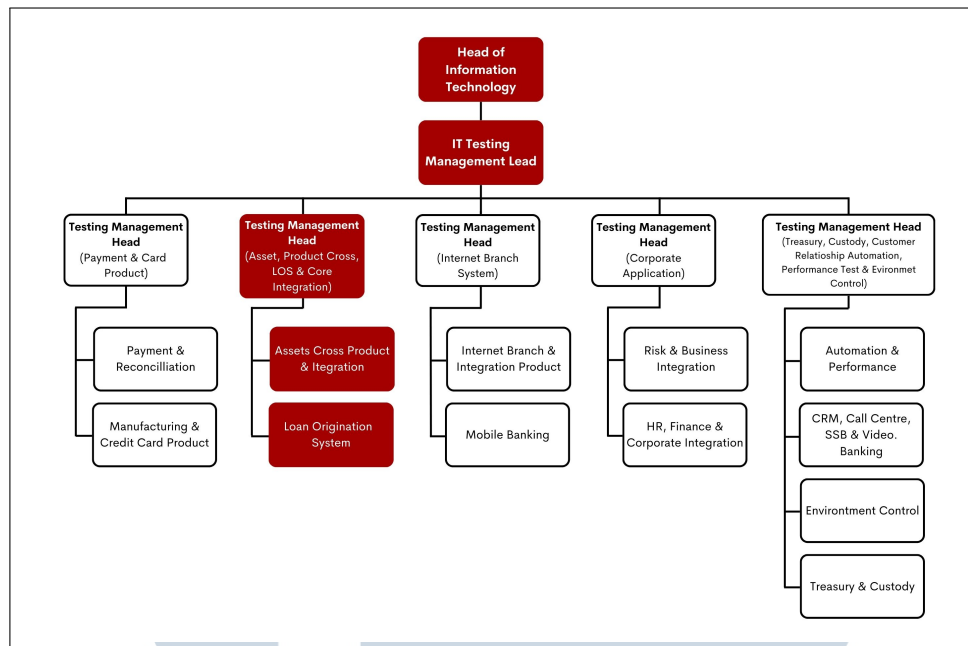
Pada tahun 2008, PT Bank XYZ Tbk mengalami *rebranding* dan *merger* dengan Lippo Bank berdasarkan Akta No.38 tanggal 28 Mei 2008. Melalui *merger* ini, PT Bank XYZ Tbk membuka jaringan yang luas dalam wilayah ASEAN. Saat ini, PT Bank XYZ Tbk menyediakan beragam layanan perbankan di Indonesia, termasuk perbankan komersial, korporat, UKM, dan konsumen, serta solusi transaksi seperti remittance, trade finance, value chain, dan cash management. Melalui merger, PT Bank XYZ Tbk telah mencapai posisi terbesar ke-5 dalam hal kredit, aset, pendanaan, dan jaringan cabang[10].

## **2.1 Visi dan Misi Perusahaan**

Visi dari PT Bank XYZ Tbk sendiri adalah dapat menjadi salah satu perusahaan terkemuka di tingkat ASEAN. Dalam mewujudkan visi tersebut PT Bank XYZ Tbk memiliki misi untuk dapat memberikan pelayanan maksimal di bidang perbankan universal di Indonesia, yang secara terpadu menjadi perusahaan dengan kinerja unggul di wilayah ASEAN serta kawasan utama lainnya. PT Bank XYZ Tbk juga mendukung adanya percepatan integrasi untuk menghubungkan kawasan ASEAN dengan kawasan lainnya.

## **2.2 Struktur Organisasi Perusahaan**

PT Bank XYZ Tbk tentunya memiliki berbagai macam divisi yang saling bekerja sama dalam menjalankan proses operasionalnya. Berikut ini merupakan gambaran dari struktur *Direktorat Operational and Information Technology*.



Gambar 2.2. Struktur Organisasi Direktorat *IT Testing Management Group* di PT Bank XYZ Tbk

Apabila dilihat pada gambar 2.2 divisi *IT Testing Management* terbagi menjadi 5 sub-divisi dengan fokus serta project yang berbeda antara lain adalah *Payment & Card Product*, *Asset, Product Cross, LOS & Core Integration*, *Internet Branch System*, *Corporate Application*, dan *Treasury, Custody, Customer Relationship Automation, Performance Test & Environment Control*.

Posisi yang ditempati untuk menjalankan program kerja magang Kampus Merdeka adalah pada divisi *Testing Management - Core Banking Project*, dimana divisi ini berada pada bagian dari *IT Testing Management (ITTM)* yaitu pada divisi *Asset, Product Cross, LOS & Core Integration* yang berada pada project *Core Banking*.