

## BAB 2

### GAMBARAN UMUM PERUSAHAAN

#### 2.1 Sejarah Singkat Perusahaan

PT IKI Karunia Indonesia adalah sebuah perusahaan yang secara resmi didirikan pada tanggal 3 Juli 2019 dengan fokus utamanya pada ranah *fintech* [3]. Di samping itu, perusahaan ini juga termasuk sebagai salah satu entitas perusahaan dari PT Anabatic Technologies Tbk, yang telah dikenal sebagai salah satu perusahaan terkemuka dalam bidang teknologi informasi di Indonesia. PT IKI Karunia Indonesia menawarkan solusi *fintech* dengan menyediakan IKI Modal sebagai Layanan Pinjam Meminjam Uang Berbasis Teknologi Informasi (LPMUBTI) yang lebih dikenal dengan istilah P2P *lending*. IKI Modal merupakan sebuah *website* yang menjadi platform *marketplace* pinjaman untuk menghubungkan antara *borrower*, baik itu individu atau badan usaha yang membutuhkan dana pinjaman dengan *lender* yang bersedia memberikan dana. Pada *website* IKI Modal, *lender* memiliki kebebasan untuk mengalokasikan dana yang dimiliki berdasarkan pada *return* yang ditargetkan.



Gambar 2.1. Logo PT IKI Karunia Indonesia

Sumber: [4]

PT IKI Karunia Indonesia berhasil mendapatkan izin terdaftar dari Otoritas Jasa Keuangan (OJK) pada tanggal 30 Oktober 2019 [5]. Kemudian sertifikasi ISO 27001 berhasil diperoleh oleh PT IKI Karunia Indonesia pada bulan September 2020. Hal ini sebagai bentuk komitmen perusahaan terhadap keamanan informasi. Lebih lanjut lagi, OJK secara resmi memberikan izin operasional penuh kepada PT

IKI Karunia pada tanggal 2 Agustus 2021 [6]. Hal ini menegaskan kepatuhan PT IKI Karunia terhadap pengawasan langsung dari pihak OJK.

Selain itu, PT IKI Karunia juga termasuk ke dalam anggota resmi dari Asosiasi Fintech Pendanaan Bersama Indonesia (AFPI). Dengan berbagai pencapaian tersebut, PT IKI Karunia Indonesia dapat dinyatakan secara legal dalam menyediakan layanan pinjam meminjam uang melalui *website* IKI Modal. *Website* tersebut telah beroperasi sesuai dengan standar dan regulasi yang ditetapkan oleh OJK dan AFPI. Hal ini pun dapat membuat pengguna merasa lebih aman dan percaya ketika menggunakan layanan pinjaman yang disediakan oleh PT IKI Karunia Indonesia melalui *website* IKI Modal.



Gambar 2.2. Logo AFPI

Sumber: [4]

Di awal tahun 2022, PT IKI Karunia Indonesia memutuskan untuk mengambil langkah diversifikasi melalui pengenalan layanan *invoice financing*. Layanan pembiayaan ini dihadirkan supaya dapat membantu para pelaku usaha dalam memenuhi kebutuhan bisnisnya [7]. Serta untuk mencegah risiko kerugian yang mungkin terjadi dan meminimalisir dampak negatif yang telah terjadi pada pemilik usaha. Lalu PT IKI Karunia Indonesia juga melakukan pengintegrasian antara sistem profil risiko kredit jangka panjang dengan sistem profil risiko kredit alternatif. Hal ini dilakukan agar proses pengajuan pinjaman dapat berjalan dengan lebih lancar dan aman. Di samping itu, PT IKI Karunia Indonesia juga menjalin kerja sama dengan pihak ketiga, seperti bank dan *multifinance* sebagai upaya untuk mendapatkan penilaian skor yang lebih akurat.

## 2.2 Visi dan Misi Perusahaan

Visi dari PT IKI Karunia Indonesia adalah menjadi perusahaan *peer-to-peer* (P2P) *lending* yang berbasis pada teknologi informasi dengan menjadi

pilihan utama bagi sektor Usaha Mikro Kecil dan Menengah (UMKM). Selain itu, ikut berkontribusi dalam membantu pertumbuhan ekonomi secara nasional. Di sisi lain, misi dari PT IKI Karunia Indonesia adalah senantiasa memperoleh dan menjaga kepercayaan dari seluruh pemangku kepentingan guna menyalurkan pembiayaan untuk kebutuhan produktif maupun konsumtif kepada sektor UMKM yang memerlukannya. Dalam melakukan hal tersebut, PT IKI Karunia Indonesia berkomitmen untuk menjalankan usahanya dengan mematuhi regulasi yang berlaku dan menerapkan tata kelola perusahaan yang baik dengan selalu memanfaatkan teknologi [8].

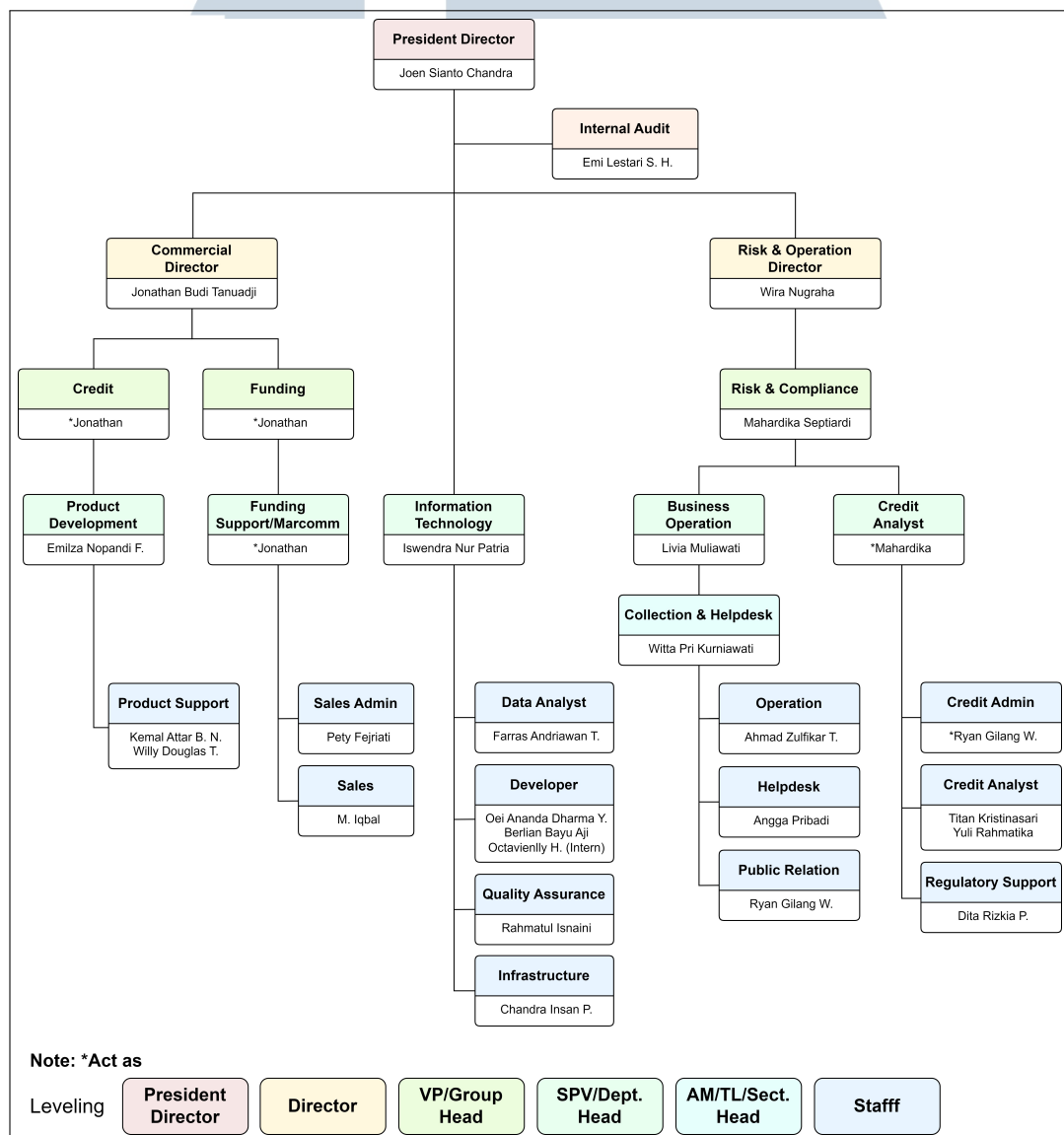
### 2.3 Struktur Organisasi Perusahaan

PT IKI Karunia Indonesia memiliki struktur organisasi yang terdiri dari beberapa departemen, yaitu Product Development, Funding Support/Marcomm, Information Technology, Business Operation, dan Credit Analyst. Keseluruhan departemen ini berada di bawah kepemimpinan Bapak Joen Sianto Chandra yang menjabat sebagai President Director. Bapak Joen Sianto Chandra memiliki tanggung jawab untuk mengambil keputusan maupun strategi untuk perusahaan. Dalam menjalankan tugasnya, Bapak Joen Sianto Chandra dibantu oleh Ibu Emi Lestari selaku Internal Audit yang melakukan evaluasi dan penilaian terhadap kepatuhan dan kebijakan perusahaan terhadap regulasi. Selain itu, dibantu oleh Bapak Jonathan Budi Tanuadji selaku Commercial Director dan Bapak Wira Nugraha selaku Risk and Operation Director.

Bapak Jonathan Budi Tanuadji memegang peran dalam mengembangkan strategi bisnis yang dapat mendorong pertumbuhan bisnis. Serta bertanggung jawab atas tim *Sales Admin* dan *Sales*. Selain itu, Bapak Jonathan Budi Tanuadji dibantu oleh Bapak Emilza Nopandi Furqon yang menjabat sebagai Departement Head of Product Development. Beliau bertanggung jawab atas tim *Product Support*. Selanjutnya, terdapat Bapak Iswendra selaku Departement Head of Information Technology yang bertanggung jawab atas tim *Data Analyst*, *Developer*, *Quality Assurance*, serta *Infrastructure*.

Sementara itu, Bapak Wira Nugraha memiliki peran dalam manajemen risiko perusahaan dan memastikan efisiensi operasional bisnis perusahaan. Beliau dibantu oleh Bapak Mahardhika Septiardi yang menjabat sebagai Group Head of Risk and Compliance serta Departement Head of Credit Analyst. Tim yang berada di bawah tanggung jawab Bapak Mahardhika Septiardi, yaitu *Credit Admin*,

*Credit Analyst*, dan *Regulatory Support*. Di sisi lain, ada Ibu Livia Muliawati yang bertanggung jawab sebagai Departement Head of Business Operation. Beliau dibantu oleh Ibu Witta Pri Kurniawati yang memiliki peran sebagai Section Head of Collection and Helpdesk. Selain itu, tim *Operation*, *Helpdesk*, dan *Public Relation* berada dalam tanggung jawab Ibu Livia Muliawati. Pada Gambar 2.3, ditunjukkan struktur organisasi yang terdapat pada PT IKI Karunia Indonesia.



Gambar 2.3. Struktur organisasi PT IKI Karunia Indonesia  
Sumber: [9]