

BAB 2 GAMBARAN UMUM PERUSAHAAN

2.1 Sejarah Singkat Perusahaan

Sejarah terbentuknya PT Global Loyalty Indonesia dimulai pada tahun 1989. Bapak Djoko Susanto yang merupakan pengusaha dan pendiri PT Sumber Alfaria Trijaya (Alfamart), bersama keluarganya mendirikan bisnis swalayan dengan memperkenalkan toko bernama Alfa Minimart pada 27 Agustus 1989. Toko pertama ini berlokasi di gudang yang dimiliki oleh PT HM Sampoerna di Jalan Lodan, Jakarta Pusat. Bapak Djoko Susanto berkolaborasi dengan Putera Sampoerna.

Bisnis swalayan yang telah dibangun tersebut sukses membuka hingga 141 toko gerai Alfa Minimart pada tahun 2002. Dengan suksesnya Alfa Minimart maka Bapak Djoko Susanto mengakuisisi Alfa Minimart menjadi Alfamart. Beriringan dengan perkembangan teknologi yang begitu cepat membuat Alfamart melakukan terobosan baru dengan membuat toko retail online berbasis website yang bernama Alfaonline.

Pada tahun 2015 yang sedang maraknya penggunaan smartphone sehingga Alfamart memanfaatkan kesempatan tersebut dengan membuat aplikasi berbasis Android maupun IOS. Alfamart merilis aplikasi Alfaonline berbasis Android dan IOS. Pada tahun yang sama, Alfamart melakukan kerjasama dengan Ponta, Ponta merupakan sebuah perusahaan yang memberikan jasa Coalition Loyalty Marketing Program, atau lebih dikenal sebagai Program Loyalitas Multipartner.

Lalu pada tahun 2016, Semua aplikasi Alfaonline berbasis Website, Android dan IOS di-*rebrand* menjadi Alfacart. Pada tahun 2019, Alfamart me-*launching* Aplikasi Alfagift berbasis Android dan IOS. Pada tahun yang sama Alfamart mengakuisisi Ponta sebesar 75% saham. Pengakuisian Ponta tersebut kemudian diubah namanya menjadi PT Global Loyalty Indonesia dengan tujuan untuk menjadi mitra yang dapat meningkatkan peluang bisnis dan bersaing secara global melalui jaringan yang luas, tingkat pelayanan yang tinggi, dan penggunaan sistem analytics.[1] Pada akhirnya tahun 2021, Alfacart bergabung menjadi satu dengan Alfagift sehingga Aplikasi Alfagift tersedia pada Website, Android dan IOS.

2.2 Visi dan Misi Perusahaan

2.2.1 Visi Perusahaan

Menjadi perusahaan terkemuka penyedia solusi berbasis pengetahuan dalam menciptakan loyalitas pelanggan.

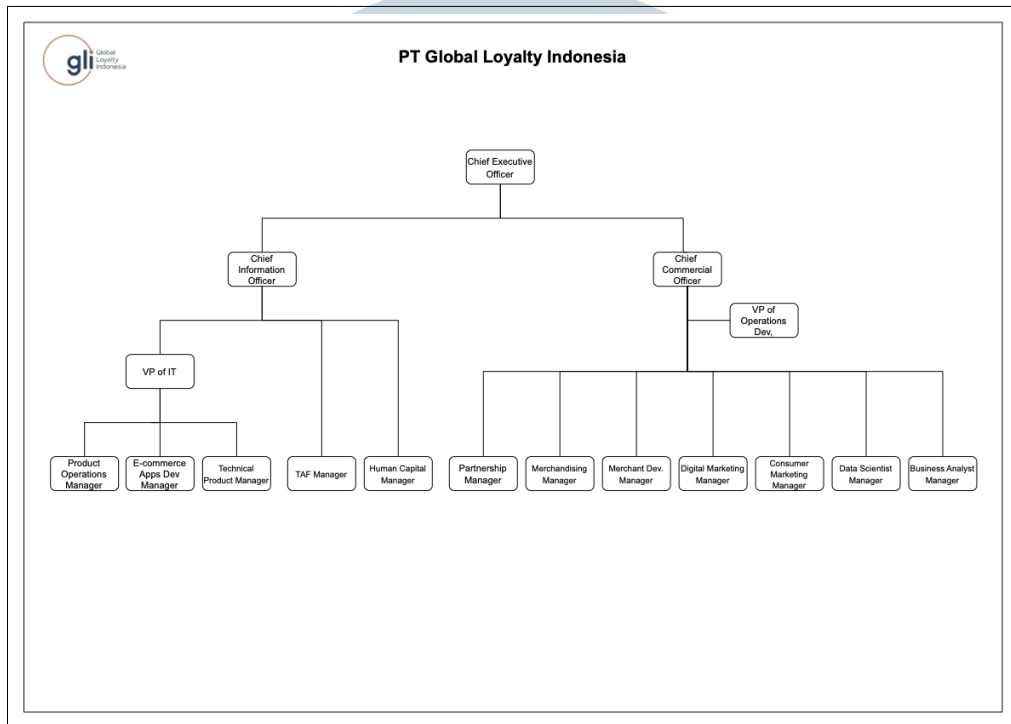
2.2.2 Misi Perusahaan

1. Membangun organisasi yang terpercaya, terus bertumbuh, dan bermanfaat bagi pelanggan melalui kolaborasi dengan partner bisnis, stakeholder, dan afiliasi
2. Menyediakan wawasan strategi pemasaran yang efektif untuk pelanggan melalui solusi data yang akurat
3. Memberdayakan seluruh generasi dalam menghadirkan cara belanja yang didorong teknologi terkini.
4. Menciptakan pengalaman belanja yang memuaskan bagi seluruh pelanggan melalui program loyalitas terbaik.
5. Menjadi pilihan tempat kerja terbaik bagi talenta berbakat dalam mengembangkan diri.

UMN

UNIVERSITAS
MULTIMEDIA
NUSANTARA

2.3 Struktur Organisasi Perusahaan



Gambar 2.1. Struktur Organisasi Perusahaan Alfagift

Struktur organisasi ditunjukkan pada Gambar 2.1. PT Global Loyalty Indonesia dipimpin oleh Chief Executive Officer (CEO) yang bertanggung jawab untuk mengambil berbagai keputusan strategis terkait pengembang perusahaan. Tanggung jawab beberapa divisi lainnya adalah sebagai berikut.

- Posisi Chief Information Officer (CIO) memiliki tugas dan tanggung jawab yang berkaitan dengan manajemen teknologi informasi dan sistem informasi pada perusahaan.
- Head of Business bertugas untuk mengidentifikasi peluang pertumbuhan bisnis, menjalin kemitraan, merancang strategi ekspansi, dan mengelola hubungan dengan pelanggan dan mitra bisnis.
- Vice President (VP) of IT yang bertanggung jawab untuk mengembangkan dan mengambil keputusan strategis terkait teknologi informasi.

- Mobile Developer Manager yang memiliki tanggung jawab utama dalam mengelola dan memimpin tim pengembang aplikasi mobile.
- Technical Product Manager yang bertugas mengelola dan mengembangkan produk teknologi di perusahaan.
- Tax Accounting Finance (TAF) Manager yang bertanggung jawab atas manajemen dan pemahaman pajak serta aspek keuangan dalam konteks perusahaan atau organisasi.
- Human Capital (HC) Manager yang bertugas untuk manajemen sumber daya manusia (SDM) dan aspek-aspek manusia yang merupakan aset berharga dalam mencapai tujuan perusahaan.

