

BAB II

GAMBARAN UMUM PERUSAHAAN

2.1 Deskripsi Perusahaan

PT. Sumber Trijaya Lestari merupakan perusahaan milik Alfa Group yang dulunya merupakan gabungan dari Alfamart. Tahun 2008 Alfamart membuat program untuk membantu para warung kelontong agar bisa maju seperti Alfamart yang awalnya bermula dari membuka warung kelontong. Karena semakin banyak warung yang menjadi Outlet Binaan Alfamart yang biasa disebut OBA, Alfamart membuka Alfamikro pada tahun 2017. Aksesmu adalah *Brand* penerus Alfamikro yang didirikan pada tahun 2021 dengan tujuan memberikan akses percepatan pengembangan agar usaha semakin sukses. Sekarang Aksesmu bisa digunakan bukan hanya untuk warung kelontong, tetapi usaha HORECA (*hotel, restaurant dan cafe*) (Company Profil Aksesmu, 2023).



Gambar 2.1 Logo Aksesmu
Sumber: Company Profile Aksesmu

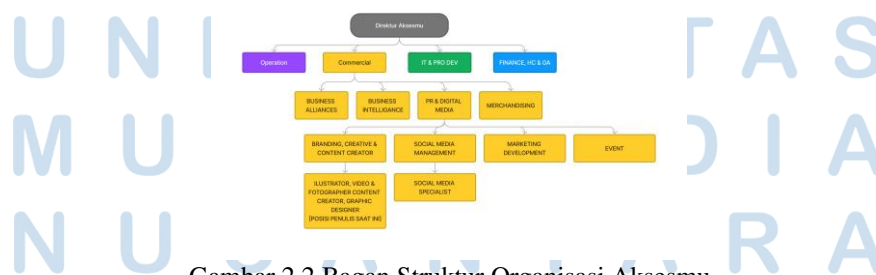
Aksesmu sebagai perusahaan dan brand memiliki Visi dan Misi. Visi Aksesmu adalah “Menjadi mitra terpercaya dalam distribusi produk kebutuhan usaha mikro dan kecil” dan Misi dari Aksesmu adalah sebagai berikut (Company Profile Aksesmu, 2023):

1. Menjalinkan kemitraan usaha yang saling menguntungkan, efisien dan efektif dalam ekosistem distribusi produk kebutuhan usaha mikro dan kecil.
2. Memberikan solusi praktis dalam pemenuhan produk kepada para pelanggan.
3. Mengembangkan jiwa kewirausahaan dalam pemberdayaan usaha mikro dan kecil.

2.2 Struktur Organisasi Perusahaan

Aksesmu dipimpin oleh Hans Harischandra sebagai direktur dan memiliki 4 *General Manager* yang bertugas untuk mengurus setiap divisi pada Pt. Sumber Trijaya Lestari. Divisi *Operation* yang dipimpin oleh *Operation General Manager* bernama Tri Wiyono Seputro. Divisi ini bertugas untuk melakukan pengumpulan data pada toko-toko yang bekerja sama dengan Aksesmu serta menentukan kualitas toko dan melakukan pemesanan barang. Divisi *Commercial* yang dipimpin oleh Yosef Risdianto sebagai *Commercial General Manager*. Divisi ini ditugaskan untuk mengatur penjualan barang. Divisi *Commercial* dibagi menjadi beberapa bagian, bagian *Merchandising* untuk mengatur harga dan promo pada produk-produk yang sedang berjalan, bagian *Business Controlling* yang ditugaskan untuk melihat jalannya proses bisnis dengan membuat rapor dari setiap periode dengan tujuan mengetahui perkembangan perusahaan. Bagian selanjutnya ada *Graphic Designer* yang mengurus desain promo pada aplikasi, katalog, dan promo untuk *WhatsApp Blast* berdasarkan mekanisme yang diberikan oleh bagian *Merchandising*.

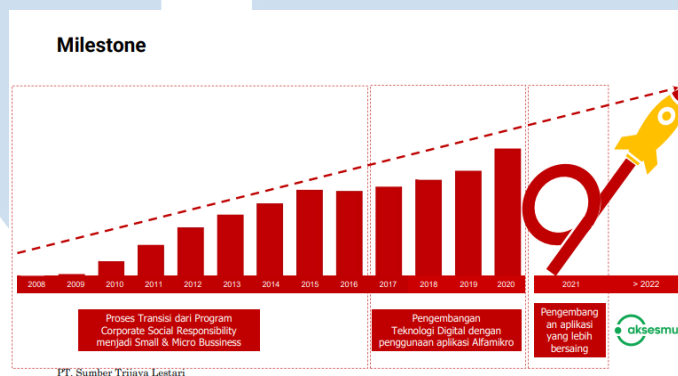
Pengaturan keuangan, memastikan permintaan barang setiap divisi, dan mengurus sumber daya manusia agar perusahaan dapat bergerak dengan pekerja yang cukup mendukung dilakukan oleh divisi *Finance* yang dikepalai oleh Leo Andrianto bertugas sebagai kepala divisi *Finance*. Divisi selanjutnya adalah *IT* yang bertanggung jawab dalam mengurus segala informasi teknologi dari aplikasi, server, dan perangkat keras milik perusahaan yang dikepalai oleh Agus Priyanto sebagai *IT General Manager*. Berikut ini adalah bagan struktur perusahaan Aksesmu:



Gambar 2.2 Bagan Struktur Organisasi Aksesmu
Sumber: Company Profile Aksesmu

2.3 Portofolio Perusahaan

Bermula dari tahun 2008 Alfamart membuat program untuk merangkul dan melakukan edukasi ke warung kelontong sampai tahun 2016. Saat tahun 2008 sampai 2016 banyak pemilik warung yang resah dan khawatir karena kehadiran *mini market* seperti Alfamart yang mulai muncul di banyak tempat. Kemudian, pada tahun 2017 dibentuk Alfamikro, teknologi digital dengan penggunaan aplikasi di Alfamart. Perkembangan aplikasi Alfamikro terus naik sehingga pada tahun 2022 berdiri PT. Sumber Trijaya Lestari dan *rebranding* menjadi Aksesmu (Akselerasi Sukses Mitra Usaha).



Gambar 2.3 Perkembangan Aksesmu
Sumber: Company Profile Aksesmu

Aksesmu sekarang memiliki lebih dari 2.000 karyawan di *Head Office* dan cabang seluruh Indonesia. Aksesmu berada di 28 provinsi, 136 kota, dan 3017 kecamatan dan memiliki lebih dari 230.000 member OBA (*Outlet Binaan Aksesmu*) di Indonesia.



Gambar 2.4 Peta Sebaran Area Aksesmu
Sumber: Company Profile Aksesmu