

## BAB II

### GAMBARAN UMUM PERUSAHAAN

#### 2.1 Deskripsi Perusahaan

PT Koneksindo Multi Solusi (*RiNKU*) adalah sebuah *agency* bidang kreatif yang biasa dikenal dengan *Social Media Agency*, perusahaan ini bergerak di bidang *commercial, branding, photography, videography, motion graphic*. Kantor perusahaan ini berada di Rukan Exclusice Bukit Golf Mediterania Blok G no. 6, Pantai Indah Kapuk, RT 007 / RW 002, Kamal Muara, Penjaringan, Jakarta Utara

PT Koneksindo Multi Solusi (*RiNKU*) didirikan pada tahun 2016 dan melahirkan konsep yang muncul dari semangat kreativitas dan pengertian yang dalam terhadap dunia digital yang terus berkembang semakin pesat. PT Koneksindo Multi Solusi (*RiNKU*) menyadari bahwa di dunia yang semakin serba digital ini perlu adanya jembatan yang dapat menjembatani para pengusaha dengan audiens mereka.

Nama *RiNKU* adalah salah satu kosa kata jepang yang memiliki arti “Tersambung”, maka dari itu misi dari *RiNKU* sendiri sudah sangat jelas, yaitu : menghubungkan, menjembatani, dan memberdayakan merek, bisnis, dan individu dalam membangun hubungan mereka dengan audiens mereka agar dapat menjadi lebih kuat dan langgeng. Visi dari *RiNKU* sendiri, mereka percaya bahwa kreativitas, inovasi, dan strategi yang matang adalah kunci penting dalam menjalin hubungan yang paling kuat, maka dari itu *RiNKU* percaya bahwa mereka tidak hanya sebuah *agency* kreatif, tetapi mereka adalah kunci dari kesuksesan para merek, bisnis, dan individu.

UNIVERSITAS  
MULTIMEDIA  
NUSANTARA

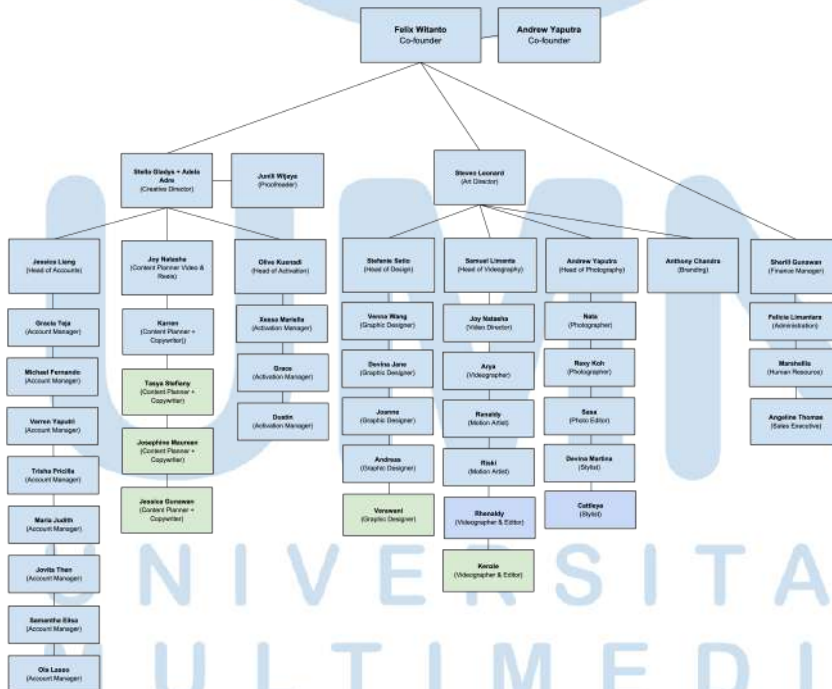
# RiNKU

Gambar 2. 1 Logo PT Koneksindo Multi Solusi (RiNKU)

Sumber: *Data Internal Perusahaan (2023)*

## 2.2 Struktur Organisasi Perusahaan

PT Koneksindo Multi Solusi (RiNKU) terdiri dari 19 divisi yang terdiri dari: *Creative Director, Proofreader, Account Manager, Content Planner Video & Reels, Copywriter, Activation Manager, Art Director, Graphic Designer, Video Director, Motion Artist, Videographer & Editor, Photographer, Photo Editor, Stylist, Branding, Finance, Administration, Human Resources, dan Sales Executives*. Perusahaan ini dikepalai oleh Felix Witanto & Andrew Yaputra sebagai *Co-Founder*. Dalam pelaksanaan kerja magang penulis berada pada divisi *Videographer & Editor*, seluruh pekerjaan yang sudah dilakukan akan disupervisi terlebih dahulu oleh *Art Director* yaitu Steven Leonard.



Gambar 2. 2 Bagan Struktur Organisasi PT Koneksindo Multi Solusi (RiNKU)

Sumber: *Data Internal Perusahaan (2023)*

### 2.3 Portfolio Perusahaan

PT Koneksindo Multi Solusi (*RiNKU*) telah bekerja sama dengan 50+ klien dari perusahaan yang merintis hingga perusahaan yang ternama. Perusahaan ini Sebagian besar melakukan *Social Media Management, Photography & Videography, Ads Management, Event & Campaign Development, KOL Management, & Graphic Design*. Berikut adalah portfolio yang dimiliki oleh PT Koneksindo Multi Solusi (*RiNKU*) pada divisi *Social Media Management, Photography & Videography*.



Gambar 2. 3 Portfolio PT Koneksindo Multi Solusi (*RiNKU*)

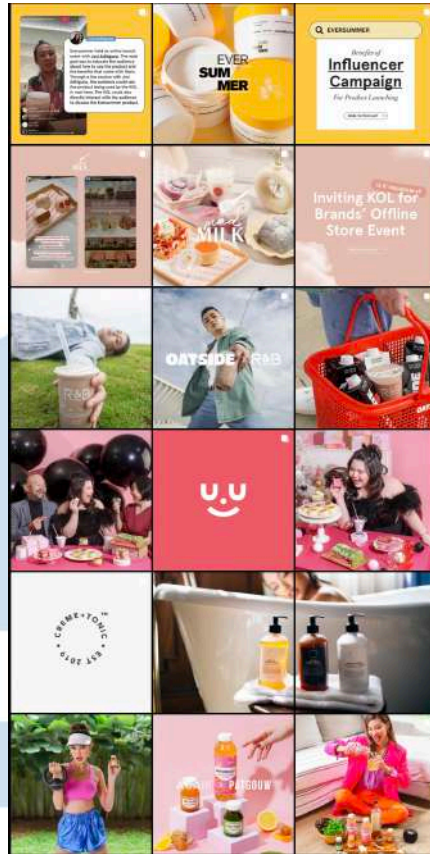
Sumber: <https://www.instagram.com/rinku.folder/>

Konten-konten disediakan oleh PT Koneksindo Multi Solusi (*RiNKU*) terbagi menjadi 2, yaitu : *photography* dan *videography*. Konten-konten yang disajikan kepada para konsumen memiliki konsep *clean & simple* sehingga produk dari brand tersebut terlihat lebih mewah dan mahal ketika dilihat para konsumen. *Brand-brand* yang dikerjakan oleh PT Koneksindo Multi Solusi

(*RiNKU*) mayoritas adalah *F&B*, seperti *Surasang, Madmilk, Taste Paradise, Lao Lao Huo Guo, Lisa Thai, Dion, Pokeshacc, Rakki Bar, Fei Duck, R&B Tea, Sushimaru, 8 Treasure, Acaii*, dan masih banyak lagi. Selain *F&B*, PT Koneksindo Multi Solusi (*RiNKU*) juga banyak memegang *brand* kecantikan, seperti *Hanna Glow, Ever Summer, Crème & Tonic, Duvaderm*, dll. PT Koneksindo Multi Solusi (*RiNKU*) juga memegang *brand outfit* seperti *Daya Active, brand product* seperti *Toy Studio* dan *Joyko*.

Selain portfolio *social media management*, PT Koneksindo Multi Solusi (*RiNKU*) juga memiliki portfolio di divisi-divisi lain yang mereka punya. Berikut adalah beberapa portfolio pada divisi *Event & Campaign Management, Graphic Design, & Videography*.

UMMN  
UNIVERSITAS  
MULTIMEDIA  
NUSANTARA

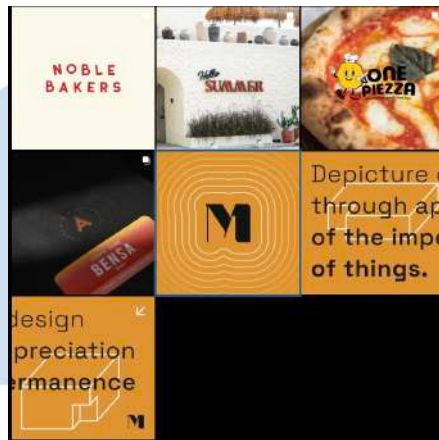


Gambar 2. 4 Portfolio PT Koneksindo Multi Solusi (*RiNKU*)

Sumber: <https://www.instagram.com/rinku.xtivate/>

*Rinku.Xtivate* adalah salah satu anak perusahaan dari PT Koneksindo Multi Solusi (*RiNKU*) yang berfokus di bidang *Campaign*, *Event Development*, *KOL Management*, dan *PR Package Production*. *Rinku.Xtivate* dapat menyediakan *KOL* yang sesuai dengan *branding* klien yang ada, *Rinku.Xtivate* juga dapat menyediakan acara-acara seperti *grand opening outlet* baru, pembukaan *outlet* pertama, *campaign online*, dll. *Rinku.Xtivate* bekerja sama dengan *RiNKU*, sehingga *Rinku.Xtivate* dapat menyediakan seluruh rangkaian acara dari awal hingga akhir besertakan dengan tim dokumentasi dan juga tim yang menyambut *KOL* yang akan datang ke acara.

U N I V E R S I T A S  
M U L T I M E D I A  
N U S A N T A R A



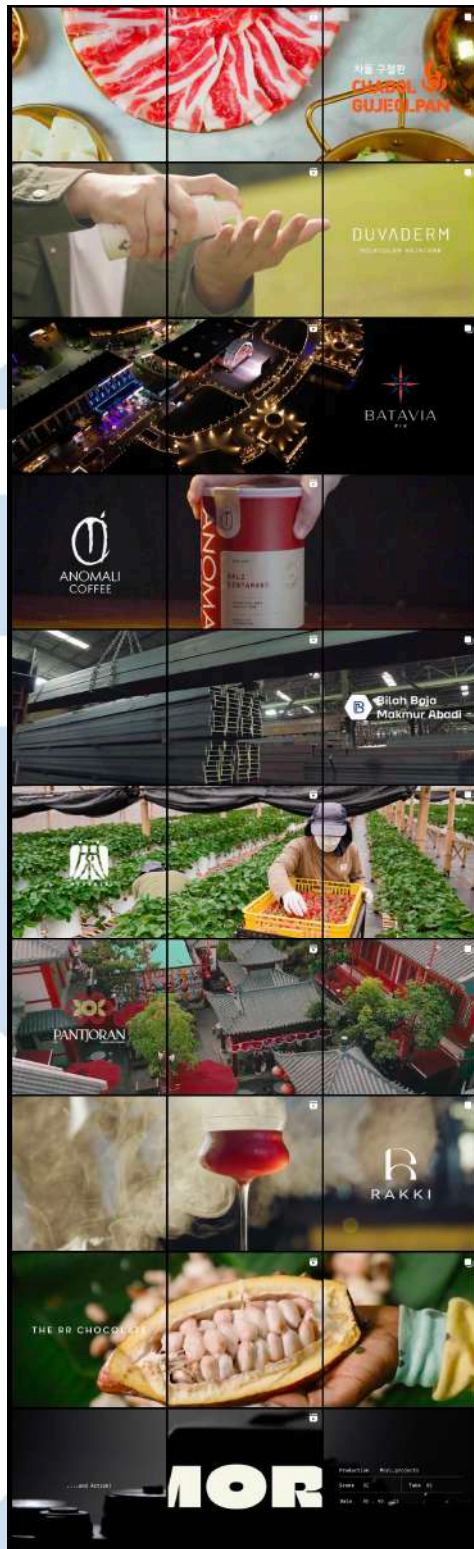
Gambar 2. 5 Portfolio PT Koneksindo Multi Solusi (RiNKU)

Sumber: <https://www.instagram.com/mono.folio/>

*Monofolio* adalah salah satu anak perusahaan dari PT Konekindo Multi Solusi (RiNKU) yang berfokus pada *graphic design*. *Monofolio* menyediakan jasa pembuatan *rebranding logo*, *creating logo*, *packaging design*, *graphic standar manual*, *brand identity*, *namecard*, *label design*, *envelope*, *letter head*, *illustration for merchandise*, *menu book*, *supergraphic*, dll.

*Monofolio* dapat membantu *brand-brand* yang baru ingin memulai untuk membangun sebuah perusahaan seperti *F&B*. *Monofolio* dapat membangun *brand* tersebut dari awal sampai pemilik perusahaan tersebut terpuaskan dengan yang diinginkannya.

U M I N  
U N I V E R S I T A S  
M U L T I M E D I A  
N U S A N T A R A



Gambar 2. 6 Portfolio PT Koneksindo Multi Solusi (RiNKU)

Sumber: <https://www.instagram.com/mori.projects/>

UNIVERSITAS  
MULTIMEDIA  
NUSANTARA

*Mori Project* adalah salah satu anak perusahaan dari PT Koneksindo Multi Solusi (*RiNKU*) yang berfokus pada *advertising & Campaign, Company Profile, Event Documentation*, dll. *Mori Project* mengerjakan hasil karya mereka dengan *output* dalam bentuk *video*. *Video* tentang *company profile* adalah *video* yang paling sering didapatkan oleh *Mori Project*, seperti *RR Choco, Rakki, Pantjoran Pik, Hyoshii Farm, Bilah Baja Makmur Abadi, Anomali Coffee, Batavia PIK, Duvaderm, Chadeol Gujeolpan*, dan *Indonesia Design District*. Penulis juga mendapatkan beberapa kesempatan untuk ikut serta dalam pengerjaan proyek-proyek dari *Mori Project* sebagai pengamat dan sedikit membantu dalam pengambilan *footage* dengan tujuan untuk belajar menghadapi proyek-proyek besar dan tantangan baru.

UMMN

UNIVERSITAS  
MULTIMEDIA  
NUSANTARA