

BAB II

GAMBARAN UMUM PERUSAHAAN

2.1 Deskripsi Perusahaan

PT Bermuda Nusantara Raya adalah sebuah perusahaan yang bergerak dibidang pengakomodasian barang hadiah promosi atau *merchandise* dalam melengkapi kebutuhan *branding* terhadap suatu pasar untuk pengembangan suatu merek melalui barang dan jasa yang ditawarkan agar menjadi jauh lebih dikenal.



Gambar 2.1 Foto Perusahaan BERMUDA (PT Bermuda Nusantara Raya)

Sumber: Dokumentasi Internal Perusahaan

PT Bermuda Nusantara Raya didirikan oleh Benny Haryono dan kedua rekannya Rusly dan Andreas Wijaya Woen pada tanggal 4 Januari 2002 yang sekarang beralamat di Jalan Kamboja ujung blok DX No 20 Tomang Jakarta Barat 11420, Indonesia.



PT BERMUDA NUSANTARA RAYA

Gambar 2.2 Logo BERMUDA (PT Bermuda Nusantara Raya)

Sumber: Dokumentasi Internal Perusahaan

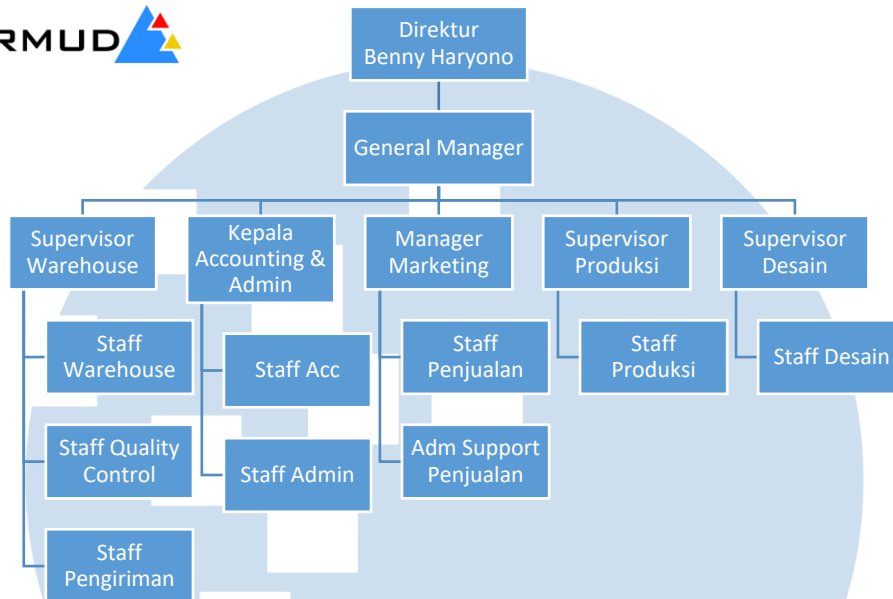
Logo PT Bermuda Nusantara Raya digambarkan dengan 3 buah segitiga yang memiliki artian karena didirikan oleh 3 orang pendiri dan terinspirasi dengan lautan

samudra yang bernama Segitiga Bermuda. Bentuk segitiga juga didasari dengan pergerakan dinamis yang seimbang dengan ide kreatif serta inovatif yang berkualitas untuk berjalan menuju sampai ke tujuan atau puncaknya. Hal tersebut juga diperlihatkan melalui penggunaan warna pada logo seperti warna biru yang mencerminkan sikap yang tenang dan membangun sebuah kepercayaan, warna merah yang mencerminkan sikap bersemangat dalam mencapai tujuan, serta kuning yang mencerminkan sikap kreatifitas yang optimis dan positif.

PT Bermuda Nusantara Raya juga memiliki visi dalam menjadi perusahaan yang menyediakan barang promosi atau *merchandise* dengan produk yang terkemuka dalam pengembangan kualitas tinggi yang kompetitif melalui pelayanannya kepada pelanggan yang tak tertandingi, serta misi untuk membantu perusahaan lain dalam menjalankan bisnisnya melalui pelayanan yang selalu menawarkan solusi *win-win* kepada setiap klien. Dengan adanya berbagai jenis perusahaan baik dikalangan kecil, menengah, hingga yang besar, PT Bermuda Nusantara Raya memberikan jasa untuk meningkatkan nilai *branding* suatu perusahaan tersebut dengan menyediakan berbagai macam barang promosi atau *merchandise* yang eksklusif berdasarkan pemahaman kebutuhan suatu perusahaan atau klien secara spesifik pada kebutuhan, tren atau persaingan dalam industri. PT Bermuda Nusantara Raya terus berkembang dalam pelayanannya untuk memenuhi kebutuhan klien melalui pilihan beragam produk barang promosi atau *merchandise* yang berkualitas serta membangun hubungan loyalitas dan kepercayaan antar mitra, sehingga menjadikan PT Bermuda Nusantara Raya sebagai rujukan referensi yang baik dalam menjalin hubungan kerja sama.

2.2 Struktur Organisasi Perusahaan

Struktur Organisasi PT Bermuda Nusantara Raya dipimpin oleh Benny Haryono sebagai Direktur beserta beberapa divisi yang bertanggung jawab penuh atas bagiannya yang digambarkan melalui bagan sebagai berikut:



Gambar 2.3 Bagan Struktur Organisasi PT Bermuda Nusantara Raya
 Sumber: Dokumentasi Perusahaan (2023)

Peran Direktur sangatlah penting karena memiliki tanggung jawab dalam keputusan yang strategis maupun manajerial yang mempengaruhi kesuksesan secara keseluruhan dalam mencapai tujuan.

Peran *General Manager* berperan penting dalam mengelola atau memanajemen operasional harian dan pertumbuhan perusahaan secara keseluruhan dan jangka panjang.

Di bagian Desain terdapat beberapa pengurusnya seperti *Supervisor* Desain dan *Staff* Desain yang memiliki tanggung jawab dan peran penting dalam hal melakukan perancangan desain pada suatu barang promosi yang akan bersangkutan, seperti menentukan desain, *layout*, penempatan logo, pemilihan warna, pengembangan maupun inovasi desain pada produk yang akan di *branding*, menentukan kualitas desain dengan hasil produksi, pembaruan maupun perbaikan serta pengembangan desain, memberikan gambaran maupun pengembangan *prototype* produk, kerjasama dengan tim secara baik, melakukan riset, menjadwalkan proyek serta *budget*, melakukan konsep secara visual, membuat *draft* ataupun mempresentasikan ide, mengaplikasikan ide dalam

sketsa ataupun menggunakan *software*, memastikan desain yang menarik, dan sejenisnya.

Di bagian Produksi terdapat beberapa pengurusnya seperti *Supervisor* Produksi dan *Staff* Produksi yang memiliki tanggung jawab dan peran penting dalam menjalankan kegiatan produksi yang lebih efisien serta memastikan hasil produksi sesuai dengan target.

Di bagian *Marketing* terdapat beberapa pengurusnya seperti *Manager Marketing*, *Staff* Penjualan, dan *Adm Support* Penjualan yang memiliki tanggung jawab dan peran penting dalam mempromosikan serta meningkatkan penjualan mulai dari perencanaan strategi penjualan serta memproses administrasi penjualan untuk pertumbuhan perusahaan.

Di bagian *Accounting & Admin* terdapat beberapa pengurusnya seperti Kepala *Accounting & Admin*, *Staff Acc*, *Staff Admin* yang memiliki tanggung jawab dan peran penting dalam mengelola keperluan serta memastikan kegiatan administratif keuangan perusahaan secara efektif dan efisien pada setiap pemasukan maupun pengeluaran yang bersangkutan.

Di bagian *Warehouse* terdapat beberapa pengurusnya seperti *Supervisor Warehouse*, *Staff Warehouse*, *Staff Quality Control*, dan *Staff* Pengiriman yang memiliki tanggung jawab dan peran penting dalam mengelola barang maupun persediaan barang yang bersangkutan sesuai standar kualitas serta memastikan produk yang dikirimkan sampai dengan kondisi yang sesuai standar kualitas.

2.3 Portfolio Perusahaan

PT Bermuda Nusantara Raya sudah membangun hubungan yang cukup luas melalui kerjasamanya dengan perusahaan-perusahaan lain dan sudah ada banyak produk barang promosi atau *merchandise* yang dihasilkan, hal tersebut dikarenakan PT Bermuda Nusantara Raya tidak hanya memberikan salah satu jenis layanan saja namun menawarkan beberapa bentuk jasa lainnya serta beragam produk barang promosi atau *merchandise*. Berikut adalah portfolio PT Bermuda Nusantara Raya

yang dihasilkan dari beberapa produk barang promosi atau *merchandise* serta jasa yang diberikan:

1. *Ninja Xpress Onboarding Kit*

Dalam rangka menyambut karyawan baru dan memberikan gambaran *branding* melalui suatu paket atau set perlengkapan kerja agar lebih seragam dan mengenalkan perusahaan kepada karyawannya, serta dapat mengenalkan dengan mudah kepada para konsumennya juga. Di sini PT Bermuda Nusantara Raya berperan dalam menyediakan keperluan *merchandise Ninja Xpress Onboarding Kit* tersebut, seperti *ID Card, Card Case, Lanyard, Backpack, maupun Polo Shirt*, dan sejenisnya.



Gambar 2.4 Produk Barang Promosi atau *Merchandise Onboarding Kit Ninja Xpress*

Sumber: Dokumentasi Internal Perusahaan

2. *Welcoming Pack Danamon*

Dalam menyambut karyawan baru yang akan bergabung dan mengenalkan gambaran perusahaan *Danamon* melalui kumpulan barang promosi yang berhubungan dengan perusahaan *Danamon* yang diberikan untuk menyampaikan informasi yang diperlukan. Hal

tersebut juga dapat menguatkan pembangunan loyalitas serta meningkatkan pengalaman secara efektif yang berhubungan dalam mengenalkan perusahaan baik kepada pengurus maupun konsumennya. Di sini PT Bermuda Nusantara Raya berperan dalam menyediakan keperluan *merchandise Welcoming Pack Danamon* tersebut, seperti *Pack Box*, *Agenda*, *Card Holder*, *Payung*, *Post Card*, *Tote Bag* Tas Lipat, serta *Tumbler* dan sejenisnya.



Gambar 2.5 Produk Barang Promosi atau *Merchandise Welcoming Pack Danamon*
Sumber: Dokumentasi Internal Perusahaan

3. *Dow Indonesia 50th Anniversary*

Dalam menyambut rangkaian peringatan tahunan *Dow Indonesia 50th Anniversary*, diperlukan produk kreatif dalam menyambut hal tersebut agar lebih mengikatkan hubungan yang erat dengan *brand* yang bersangkutan untuk memperingati pencapaian serta perjalanan yang telah dilakukan. Di sini PT Bermuda Nusantara Raya berperan dalam menyediakan keperluan produk kreatif untuk *Dow Indonesia 50th Anniversary* tersebut, seperti *Standing Welcoming Acrylic*, *Roll Up Banner*, *Usb*, *Welcoming Card*, serta *Pack Box*, dan sejenisnya.



Gambar 2.6 Produk Barang Promosi atau *Merchandise*
Dow Indonesia 50th Anniversary

Sumber: Dokumentasi Internal Perusahaan

4. *Apparel*

PT Bermuda Nusantara Raya menyediakan sebuah jasa maupun produk barang promosi atau *merchandise* yang terdiri dari pakaian busana yang akan sering dikenakan oleh orang/ konsumen seperti baju, kaos, celana, topi, jaket, seragam serta pakaian lain yang dihias dan diberikan logo ataupun desain khusus yang biasanya digunakan juga untuk tujuan promosi *branding* oleh suatu merek atau perusahaan agar lebih mendekati ke target pasar.

U N I V E R S I T A S
M U L T I M E D I A
N U S A N T A R A



Gambar 2.7 Produk Barang Promosi atau *Merchandise Apparel*

Sumber: Dokumentasi Internal Perusahaan

5. *Bag*

PT Bermuda Nusantara Raya menyediakan sebuah jasa maupun produk barang promosi atau *merchandise* yang akan sering digunakan oleh orang/ konsumen seperti tas tote, tas selempang, tas ransel, tas serut, tas laptop, tas punggung, tas kanvas serta tas lain yang dihias dan diberikan logo ataupun desain khusus yang biasanya digunakan juga untuk tujuan promosi *branding* oleh suatu merek atau perusahaan agar lebih mendekati ke target pasar.

U I V E R S I T A S
M U L T I M E D I A
N U S A N T A R A



Gambar 2.8 Produk Barang Promosi atau *Merchandise Bag*

Sumber: Dokumentasi Internal Perusahaan

6. *Gadget*

PT Bermuda Nusantara Raya menyediakan sebuah jasa maupun produk barang promosi atau *merchandise* yang akan sering digunakan oleh orang/ konsumen seperti *usb*, *power bank*, *earphone*, *mouse*, *laser pointer*, *speaker* maupun produk elektronik lainnya yang dihias dan diberikan logo ataupun desain khusus yang biasanya digunakan juga untuk tujuan promosi *branding* oleh suatu merek atau perusahaan agar lebih mendekati ke target pasar.

U N I V E R S I T A S
M U L T I M E D I A
N U S A N T A R A



Gambar 2.9 Produk Barang Promosi atau *Merchandise Gadget*

Sumber: Dokumentasi Internal Perusahaan

7. *Stationery*

PT Bermuda Nusantara Raya menyediakan sebuah jasa maupun produk barang promosi atau *merchandise* yang akan sering digunakan oleh orang/ konsumen seperti pena, buku catatan, kalender, stempel, stiker, serta alat tulis lainnya yang dihias dan diberikan logo ataupun desain khusus yang biasanya digunakan juga untuk tujuan promosi *branding* oleh suatu merek atau perusahaan agar lebih mendekati ke target pasar.

U M M N
U N I V E R S I T A S
M U L T I M E D I A
N U S A N T A R A



Gambar 2.10 Produk Barang Promosi atau *Merchandise Stationery*

Sumber: Dokumentasi Internal Perusahaan

8. *Cutlery*

PT Bermuda Nusantara Raya menyediakan sebuah jasa maupun produk barang promosi atau *merchandise* yang akan sering digunakan oleh orang/ konsumen seperti *tumbler*, *mug*, *cup*, *sedok-garpu*, *toples* atau sejenis peralatan makan minum lainnya yang dihias dan diberikan logo ataupun desain khusus yang biasanya digunakan juga untuk tujuan promosi *branding* oleh suatu merek atau perusahaan agar lebih mendekati ke target pasar.

U M M N
 U N I V E R S I T A S
 M U L T I M E D I A
 N U S A N T A R A



Gambar 2.11 Produk Barang Promosi atau *Merchandise Cutlery*

Sumber: Dokumentasi Internal Perusahaan

9. Misc

Kebutuhan produk barang promosi atau *merchandise* untuk *branding* lainnya seperti payung, ukiran, *id card*, *lanyard*, spanduk, jam, dan sejenisnya dengan penempatan logo serta desain tertentu.



Gambar 2.12 Produk Barang Promosi atau *Merchandise Misc*

Sumber: Dokumentasi Internal Perusahaan

10. Konten *Instagram*

Selain mengakomodasi segala keperluan promosi atau *merchandise* para kliennya, PT Bermuda Nusantara Raya juga memberikan konten *photography* dari barang *merchandise* hasil produksinya. Melalui portfolio di platform *instagram* juga PT Bermuda Nusantara Raya ingin mencoba untuk melakukan pemasaran atau promosi melalui pendekatan visual kepada interaksi pelanggan yang dapat menginspirasi penggunaan produk promosi atau *merchandise*.

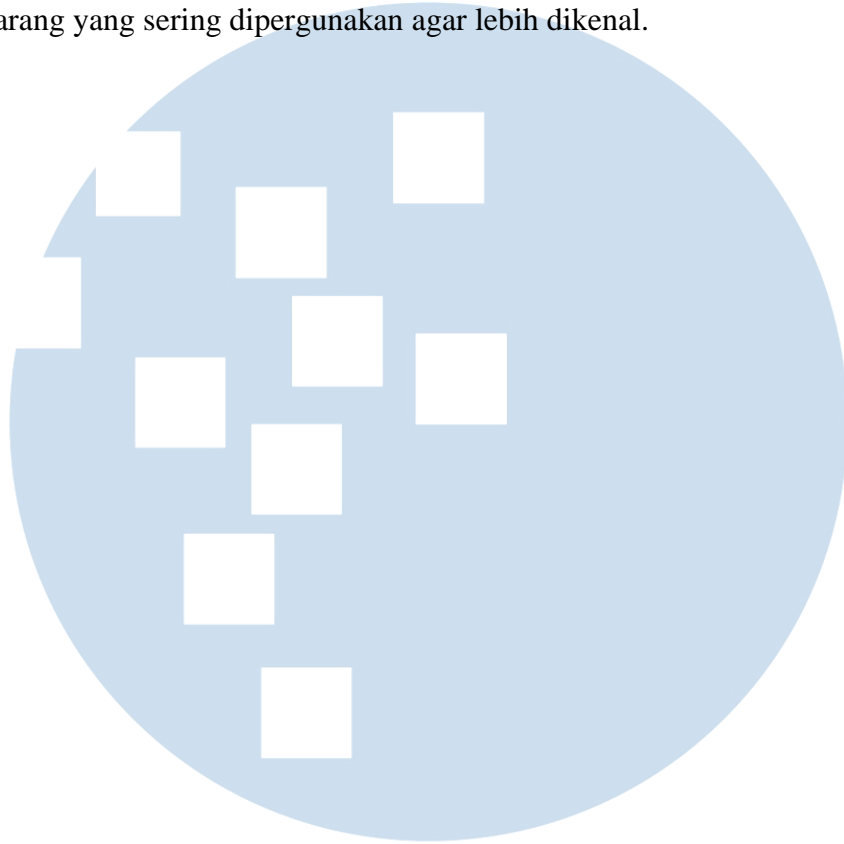


Gambar 2.13 *Social Media Instagram* PT Bermuda Nusantara Raya

Sumber: *Social media* PT Bermuda Nusantara Raya

Melalui portofolio proyek-proyek maupun jasa-jasa serta barang-barang di atas yang diberikan, terlihat jelas bahwa PT Bermuda Nusantara Raya telah membantu dan memahami keperluan para penggunanya. Mulai dari berbagai cakupan banyaknya perusahaan lain yang menjalin kerjasama dalam mengelola kebutuhan produk barang promosi atau *merchandise* untuk keperluan *branding* atau

mendekatkan ke konsumen/ target pasar suatu merek atau perusahaan melalui jasa serta barang yang sering dipergunakan agar lebih dikenal.



UMMN

U N I V E R S I T A S
M U L T I M E D I A
N U S A N T A R A