

BAB II

GAMBARAN UMUM PERUSAHAAN

2.1 Deskripsi Perusahaan

Sinar Mas Land, sebagai salah satu perusahaan properti terkemuka di Indonesia, telah mengembangkan berbagai proyek yang beragam. Dengan lebih dari 40 tahun pengalaman, Sinar Mas Land didirikan oleh Eka Tjipta Widjaja, seorang pengusaha dan konglomerat terkemuka asal Indonesia. Saat ini, kepemimpinan perusahaan dipegang oleh CEO Michael Widjaja.



Gambar 2.1 Kantor Sinar Mas Land BSD
Sumber : <https://sinarmaslandbsdcity.com/>

Pada tahun 1960, Eka Tipta Widjaja dan delapan rekannya membentuk sebuah CV yang dipercaya untuk menyediakan hasil bumi kepada perusahaan internasional Jacobson. Kemudian, pada tahun 1988, Sinar Mas Land memperluas bisnisnya dengan mendirikan PT. Duta Pertiwi, memasuki industri properti untuk pertama kalinya dengan nama "Pengembang Sinar Mas dan Real Estate" atau disingkat Sinasred. Prestasinya terbukti dengan pengembangan lebih dari 40 proyek pembangunan dan industri.

Sinar Mas Land mempunyai kurang lebih 10.000 hektar bank tanah (landbank) strategis (per 2011) dan sejumlah proyek pengembangan kota, pemukiman, kawasan industri dan lain sebagainya. Sinar Mas Land sendiri dibangun oleh dua Perusahaan property terkenal yang sudah melantai di bursa, yaitu PT Bumi Serpong Damai, Tbk. Dan PT Dita Pertiwi, Tbk. Kedua Perusahaan ini memiliki kapitalisasi pasar senilai lebih dari 2 miliar US Dollar.

Eka Tjipta Widjaya, pendiri Sinarmas Land, mengintegrasikan nilai-nilai inti yang menjadi dasar pendirian perusahaan tersebut. PT. Sinarmas Land memiliki visi untuk mewujudkan Integritas, Persatuan, Ketekunan, dan Inovasi. Dengan tekad yang kuat dan misi utama menjadi pengembang properti terkemuka di Asia Tenggara, Sinarmas Land berkomitmen untuk menjadi pilihan terpercaya bagi konsumen, karyawan, masyarakat, dan pemangku kepentingan ekonomi. Sinar Mas Land menetapkan enam nilai pokok dalam operasinya, yaitu integritas, sikap positif, komitmen, peningkatan tanpa henti, inovasi, dan loyalitas.



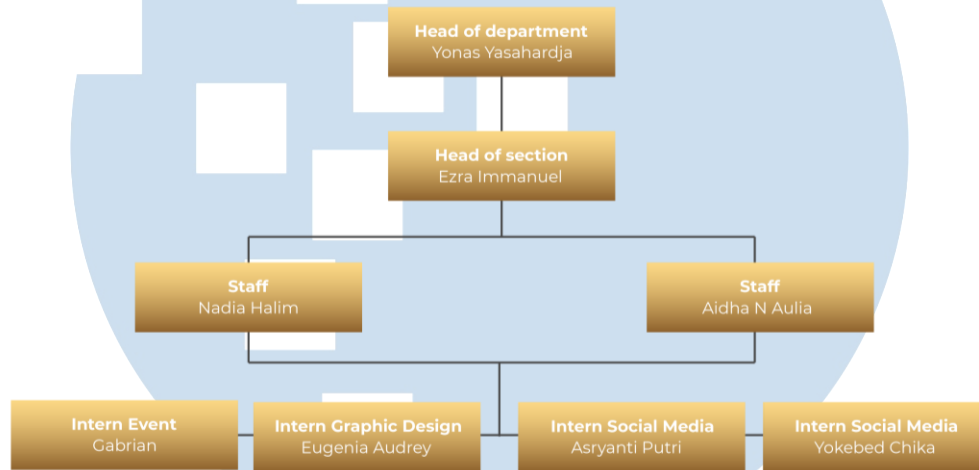
Gambar 2.2 Logo Sinar Mas Land
Sumber : Sinarmas.com

Logo Sinar Mas Land terdiri dari logogram dan juga logotype. Logogram Sinar Mas Land merupakan bentuk keseimbangan simetris. Dengan menggunakan prinsip Feng Shui, logo ini terdiri dari tiga elemen visual, yaitu bentuk Yin dan Yang, bentuk Wu Xing, dan warna Wu Xing. Desain logo ini sukses dalam menciptakan harmoni yang baik antara prinsip Yin dan Yang. Berhasil dalam menampilkan dinamika energi Qi, dan menyelaraskan siklus Wu Xing dengan baik. Warna merah pada logo Sinar Mas Land melambangkan semangat dan keteguhan, menginspirasi keberanian dalam berpendapat maupun berinovasi.

U N I V E R S I T A S
M U L T I M E D I A
N U S A N T A R A

2.2 Struktur Organisasi Perusahaan

Dalam melaksanakan program magangnya, penulis berada dalam divisi *Digital Tech Ecosystem & Development* bagian *Event and Promotion* sebagai *graphic designer intern*. Terdapat juga 3 intern lainnya dibagian social media. Divisi inilah yang nantinya akan mengurus bagian acara dan promosi yang diselenggarakan Digital Hub. Berikut merupakan struktur organisasi Perusahaan :



Gambar 2.3 Struktur Organisasi Perusahaan

2.3 Portfolio Perusahaan

Sinar Mas Land terdiri di 5 negara, 26 kota dan 4 township. Perusahaan ini juga memiliki 21 properti perumahan, 16 Hotel, Resor & Lapangan Golf, 18 Properti Komersial, 21 Pusat Ritel & Perdagangan, dan 3 Properti Industri. Beberapa Resedential milik Sinar Mas Land yang berlokasi di BSD ialah *Terravia*, *Namee By Eonna*, *Tanaka yu Vasya*, *Layton Navapark*, *Welton by Hiera*, *Aerra by Eonna*, *Tanaka yu Chava*, *Tanaka yu Svasti*, *Grand Freja*, *Freja Chic*, *Enchante*, *Tanaka yu Svadhi*, *Latinos Business District*, *Castilla Nuevo*, *New Alesha House*, *Laurel*, *Breezy House*, *Askara Nue*, *The Blizfield*, *Yuthica*, *Inspirahaus*, *Invensihaus*, *Invensihaus R*, *Quantis Signature*, *Zena*, *Azura Starlight*, *Cozmohouse at Myza*, *Impresahaus R*, *Aether*, *MYZA*, *Vivacia*, *Aure*, *ImajiHaus*, *Impresahaus*, *Lyndon*, *Caelus*, *Freja Suites*, *Askara*, *The Savia*, *Jadeite*, *Saveria*, *Avezza*, *Anarta*, *Casa De Parco*, *Amarine*, *Visana*, *Whelford*, *Vanya Park*, *Greenwich Park*, *De Park*, *The Mozia*, *The Icon*, *The Green*, *The Eminent*, *The Avani*, *Sevilla Park*, *Nusa Loka Park*, *Kireina Park*, *Golden Vienna*, *Giri Loka*, *De Latinos*, *Foresta*, *Freja*

House, The Zora, Upper West, Akasa, NavaPark, Asatti, dan Muse Alseha Pool Villa.



Gambar 2. 4 Namee By Eonna
Sumber : Sinarmasland.com

Selain residential, Sinar Mas Land juga memiliki Kawasan komersial dan juga industrial. Tujuan Sinar Mas Land membangun Kawasan ini adalah untuk menciptakan pengalaman konsumen yang baru. Terutama di daerah Asia Tenggara yang dihuni oleh 600 juta jiwa dengan pertumbuhan pesat kelas menengah dan juga dengan pengaruh semakin besar harapan pada pilihan dan nilai. Kendala tersebut mendorong Sinar Mas Land untung mengembangkan konsep baru yang menarik dari segi hiburan, rekreasi, belanja, serta menciptakan titik fokus baru seperti pinggiran kota menjadi kota-kota satelit baru. Contoh Kawasan tersebut adalah The Breeze, Aeon Mall, ICE BSD, Foresta Business Loft, KIIC.



Gambar 2. 5 The Breeze BSD
Sumber : Sinarmasland.com

Tidak hanya berlokasi di BSD, namun banyak juga residential milik Sinar Mas Land di kota lainnya. Beberapa kota lainnya yaitu Jakarta, Bogor, Tangerang, Depok, Bekasi, Cikarang, Cibubur, Surabaya, Balikpapan, dan Baram. Selain

terbesar di berbagai daerah di Indonesia, Sinar Mas Land juga memiliki residential *international projects*, yaitu Taicang dan Chengdu. Proyek Taicang, Li Shui Jin Yang terletak di distrik Tie Xi, sebuah kota pinggiran kota sekitar 20 kilometer dari barat kota Shenyang, provinsi Liaoning. Proyek ini terletak di Zona Pengembangan Ekonomi dan Teknologi Shenyang Tie Xi. Sedangkan Proyek Chengdu “Li Shui Jin Du”, terletak di Xindu, sebuah kota pinggiran sekitar 30 kilometer dari utara kota Chengdu provinsi Sichuan



Gambar 2. 6 Taicang
Sumber : Sinarmasland.com

Sinar Mas Land sudah banyak mendapatkan penghargaan. Prestasi dan penghargaan yang telah diraih yaitu sekitar 290 Best Property Awards, 30 APAC Property Awards, 30 Best Developer Awards, 219 Best Developer Project Awards, 30 Best CSR Awards, 30 Best Marketing Awards. Penghargaan terbaru yang diraih Sinar Mas Land adalah Best Smart Building Development pada Indonesia Property Award 2023 by Property Guru.

Tidak hanya itu, Sinar Mas Land juga meraih 11 kategori lainnya, yaitu *Best Developer* untuk Sinar Mas Land, *Best lifestyle Developer* untuk PT BSD Diamond Development, *Best Breakthrough Developer* untuk Sinar Mitbana Mas, *Special Recognition in ESG* untuk Sinar Mas Land, *Best Mega Township Development* untuk BSD City, *Best Housing Development (Indonesia)* untuk cluster Layton at NavaPark BSD City, *Best Luxury Housing Development (Greater Jakarta)* untuk Cluster Layton at NavaPark BSD City, *Best Wellness Residential Development* untuk The Zora BSD City oleh PT BSD Diamond Development, *Best Smart Building Development* untuk Knowledge Hub at Digital Hub BSD City, *Best Township*

Master Plan Design untuk Hiera BSD City, dan Highly Commended High End Housing Development (Greater Jakarta) untuk EONNA BSD City



Gambar 2. 7 Best Smart Building Award
Sumber : Sinarmasland.com

UMMN
UNIVERSITAS
MULTIMEDIA
NUSANTARA