

BAB II

GAMBARAN UMUM PERUSAHAAN

2.1 Deskripsi Perusahaan



Gambar 2.1 Logo Bina Pertiwi
Sumber : Dokumen Perusahaan (2023)

PT Bina Pertiwi berdiri pada 15 November 1976, yang bergerak di bidang *Agriculture, Industrial, Construction, Mining* dan *Energy*. Bina Pertiwi adalah anak perusahaan yang sepenuhnya milik PT United Tractors, Tbk yang juga merupakan bagian dari PT Astra Internasional, Tbk (Bina Pertiwi, 2023).

Pada tahun 2019, PT Bina Pertiwi melakukan *merger* dengan Andalan Multi Kencana. Proses *merger* ini dilakukan dengan tujuan untuk memperkuat bisnis dengan penambahan lini bisnis dan produk yang dijual. Selain itu, *merger* ini menambahkan layanan *after market* pada sektor *mining*, yakni melalui layanan *service* dan *spare parts*. Layanan ini dibuat untuk memenuhi kebutuhan *customer* yang beragam. Pada tahun 2023, Bina Pertiwi telah memiliki 22 cabang yang tersebar di seluruh Indonesia dengan satu *head office* yang berada di Jakarta (Bina Pertiwi, 2023).

Dilansir dari situs resmi Bina Pertiwi, perusahaan ini memiliki visi dan misi yang sudah ditetapkan sejak perusahaan berdiri. Visi dari Bina Pertiwi adalah:

1. Untuk menjadi perusahaan terdepan dan terpercaya di industrinya dalam memberikan solusi terintegrasi kepada pelanggan.

Dalam mencapai visi tersebut, terdapat beberapa misi yang perlu dicapai, yakni :

1. Mengedepankan nilai-nilai kemitraan yang unggul dengan pelanggan dan pemasok, baik domestik maupun internasional di sektor *Agriculture, Industrial, Construction, Mining, dan Energy*.
2. Memastikan produk dan jasa yang diberikan sesuai dengan kebutuhan pelanggan serta mendukung *sustainability*.
3. Memberikan lingkungan yang tepat bagi *talent* untuk selalu meningkatkan kapabilitas dan produktivitas.
4. Menciptakan *sustainable shareholder value*.
5. Menjadi kebanggaan bangsa dan negara.

Bina Pertiwi yang bergerak di bidang *Agriculture, Industrial, Construction, Mining dan Energy*, memiliki beberapa lini bisnis untuk mendukung *sales* dan *after sales* dari *customer* mereka. Berdasarkan *website* resmi Bina Pertiwi, berikut adalah beberapa lini bisnis yang dilakukan oleh Bina Pertiwi:

1. Unit

Bina Pertiwi menjual beberapa jenis alat berat dengan fungsi yang berbeda-beda, yakni *tractor, combine harvester, forklift, genset, light tower, telehandler, dan transporter*.



Gambar 2.2 Tractor Kubota MX5100 dan Forklift Komatsu AE AM 50
Sumber : Website Bina Pertiwi (2023)

2. Solusi suku cadang dan purna jual

Bina Pertiwi menyediakan beberapa *parts* dari alat berat yang mereka jual maupun alat berat dengan merk lain yang tidak dijual oleh Bina Pertiwi. Contoh purna jual yang dimiliki oleh Bina Pertiwi

adalah *undercarriage, ground engaging tools, filter, tire, optional, fluid connector group, battery, lubricant, attachment, chemical, electrical, international standard parts, undercarriage truck, dan hydraulic.*



Gambar 2.3 Ban *Truck / Bus* dan Baterai Aki *Heavy Duty Maintenance Free*
Sumber : Website Bina Pertiwi (2023)

3. Rental

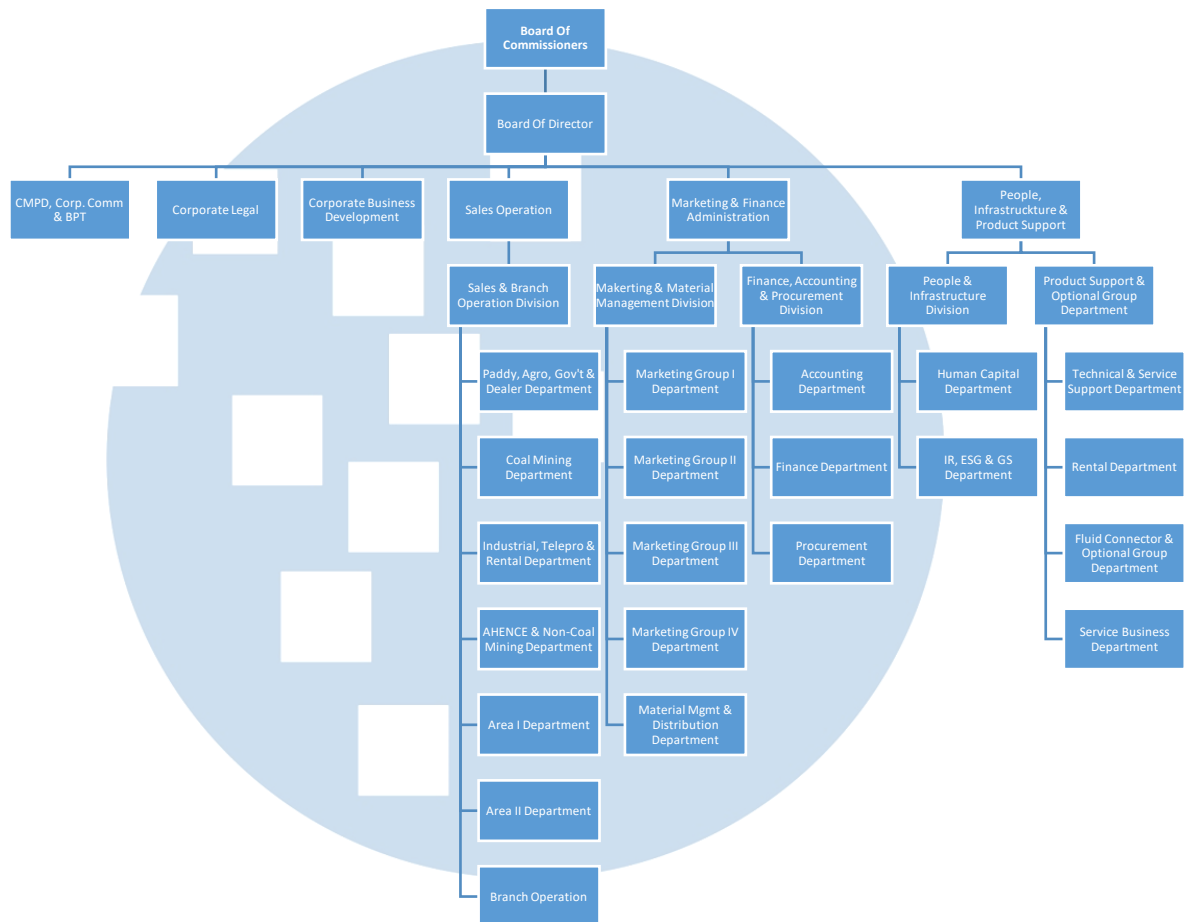
Bina Pertiwi menyediakan jasa sewa atau *rental* kepada *customer* yang sudah tersebar di seluruh Indonesia. Adapun beberapa unit yang tersedia untuk disewa adalah *forklift, genset, tractor, dan light tower.*

4. Service

Bina pertiwi menyediakan layanan *service* untuk berbagai jenis unit dengan program yang berbeda-beda. Konsumen yang ingin melakukan *service* unit dapat mengisi *form* melalui *website* perusahaan. Adapun beberapa layanan *service* yang mereka berikan adalah paket *regular service, periodic maintenance contract, program analisa pelumas, full maintenance contract, program pemeriksaan mesin, service call, general overhaul, service genset installation.*

2.2 Struktur Organisasi Perusahaan

Bina Pertiwi terdiri dari 3 direktorat, yakni *Sales Operation, Marketing & Finance Administration, dan People, Infrastructure & Product Support.* Masing-masing divisi dan departemen memegang fungsi yang berbeda. Berikut adalah bagan struktur organisasi Bina Pertiwi:



Gambar 2.4 Bagan Struktur Organisasi PT Bina Pertiwi
 Sumber: Dokumentasi PT Bina Pertiwi (2023)

2.3 Portfolio Perusahaan

Bina Pertiwi memiliki beberapa *project internal* dan *external* yang dilakukan oleh individu maupun departemen. *Project-project* tersebut membutuhkan desain grafis untuk mempublikasikannya, baik untuk karyawan (*internal*), ataupun untuk kebutuhan *customer* atau publik. Pada departemen *Corporate Planning Management Development, Corporate Communication, & Business Process Transformation* (CCB), terdapat beberapa project yang berlangsung secara *annual, daily*, hingga *long term project* (1 – 3 tahun). Untuk kebutuhan publikasi mengenai *branding* perusahaan, departemen CCB bertugas untuk menoperasikan akun

LinkedIn Bina Pertiwi. Berikut adalah beberapa contoh desain konten LinkedIn yang telah dibuat sebelumnya.



Gambar 2.5 Konten LinkedIn Bina Pertiwi
Sumber : LinkedIn Bina Pertiwi (2023)

Konten LinkedIn Bina Pertiwi yang dibuat oleh departemen *Corporate Planning Management Development, Corporate Communication, & Business Process Transformation*, biasanya mengangkat mengenai hari-hari besar dan hari peringatan internasional. Desain yang dibuat sebelumnya memiliki karakteristik berbasis *vector* dengan warna perusahaan yakni Biru dan Hijau. Konten LinkedIn ini dibuat sesuai dengan *monthly calendar* yang ditetapkan.

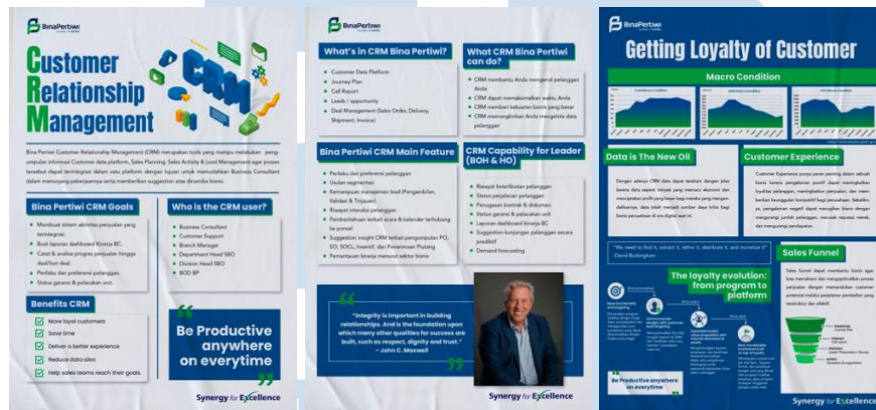


Gambar 2.6 Sertifikat Pemenang BPIC 2022, Poster Pemenang BPIC 2022, dan Poster Teknis Grand Final BPIC 2022

Sumber: Dokumentasi PT Bina Pertiwi (2023)

Departemen penulis juga memiliki *project* yang dilaksanakan setiap tahunnya, yakni Bina Pertiwi Innovation Challenge (BPIC). BPIC adalah kompetisi antar karyawan dalam membuat sebuah makalah inovasi pada tiap kategori yang telah disediakan. Semua karyawan wajib mengikuti kompetisi ini, termasuk dari *head office* hingga semua *branch* di seluruh Indonesia. Gambar 2.5 adalah contoh desain untuk pemenang dan partisipan challenge tersebut di tahun 2022. Project ini

selalu diadakan tiap tahun dan berpuncak pada bulan Agustus. Desain-desain yang dibutuhkan pada project ini berbasis pada publikasi untuk internal karyawan Bina Pertiwi, seperti poster, sertifikat, plakat, video *awarding*, dan lainnya.



Gambar 2.7 Infografis Customer Relationship Management (CRM)
 Sumber : Dokumentasi PT Bina Pertiwi (2023)

Adapun project jangka panjang yang sedang berlangsung dari tahun 2022 hingga saat ini adalah program change management, melalui pembuatan aplikasi sistem Customer Relationship Management yang nantinya akan mempermudah pekerjaan *business consultant* ketika melakukan transaksi dengan *customer*. Dengan adanya aplikasi yang baru, maka project tersebut membutuhkan waktu yang agak lama untuk menarik perhatian dan menjelaskan kepada *business consultant* mengenai apa itu aplikasi CRM, dan bagaimana cara menggunakannya. Pada gambar 2.6, terlampir beberapa desain infografis yang telah dibuat sebelumnya. Infografis-infografis diatas digunakan untuk menjelaskan dan memberi tahu tentang pentingnya aplikasi CRM dalam mempermudah pekerjaan *business consultant*. Hasil desain media informasi tersebut akan dipublikasikan melalui BP Net, yakni situs beranda khusus untuk karyawan, yang berisikan tentang *press release*, undangan acara, dan hal-hal lainnya yang bersifat untuk *internal*.