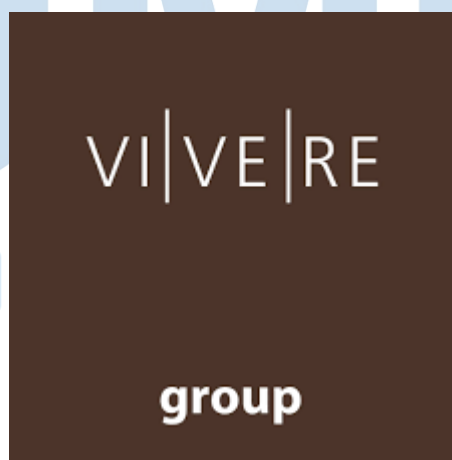


BAB II

GAMBARAN UMUM PERUSAHAAN

2.1 Deskripsi Perusahaan

VIVERE Group adalah perusahaan interior kontraktor yang sudah berdiri sejak 1984 dengan nama PT Gema Graha Sarana (GGS). VIVERE Group sendiri memiliki beberapa lini bisnis mulai dari manufaktur, *home furnish*, *interior contractor*, distribusi dan ekspor. VIVERE Group memiliki tiga nilai sebagai landasannya, yaitu “*Quality People*, *Quality Work*, dan *Quality Life*”. *Quality People* menggambarkan dimana perusahaan membantu karyawan-karyawannya untuk aktif memperhatikan pasar dengan mengetahui apa yang sedang menjadi kebutuhan target konsumen, sehingga apa yang ditampilkan atau dijual oleh VIVERE Group sesuai dengan kebutuhan dan kemauan konsumen. *Quality Work* menggambarkan mengedepankan pekerjaan untuk diselesaikan tepat waktu dengan kualitas kerja yang terbaik, sehingga menghasilkan inovasi berdasarkan kebutuhan konsumen dan perkembangan yang sedang terjadi di pasar. Dengan adanya dua nilai tersebut akhirnya terbentuklah nilai *Quality Life* yang dimana VIVERE Group memperhatikan kehidupan manusia, dimana kesejahteraan yang diperoleh tidak hanya sampai batas karyawan, tapi akan diterima oleh seluruh *stakeholders* dengan bahagia melalui produk dan layanan berkualitas yang dihasilkan VIVERE Group.



Gambar 2.1 Logo VIVERE Group

(Sumber: vivere.co.id, 2023)

IDEMU by VIVERE adalah salah satu merek custom furniture yang mampu memenuhi kebutuhan *custom furniture* untuk rumah dan apartemen. IDEMU by VIVERE sendiri berada di bawah naungan PT. VIVERE Multi Kreasi yang didirikan sejak tahun 2003. IDEMU by VIVERE merupakan perusahaan *custom furniture* pertama yang memiliki pabrik sendiri untuk memproduksi *furniture* yang berkualitas. Produk-produk dari IDEMU by VIVERE telah mendapatkan penghargaan dalam Indonesia Good Design Selection (IGDS) dalam kategori *Best Design Product*, yang diantaranya adalah *Tatami Bed*, *Folding Dining Table*, dan *Shoe Cabinet* (idemu.com, 2023).



Gambar 2.2 Logo IDEMU by VIVERE

(Sumber: idemu.com, 2023)

IDEMU by VIVERE menyediakan layanan live design, yang dimana konsumen dapat melihat secara langsung rumah atau apartemen konsumen didesign langsung oleh designer professional. Selain itu IDEMU juga memberikan kebebasan kepada konsumennya untuk menentukan material yang ingin digunakan untuk menciptakan hunian yang sesuai dengan keinginan konsumen. IDEMU by VIVERE sendiri memiliki banyak pilihan jenis material yang dapat dipilih oleh konsumen untuk membuat interior impian rumah/apartemen mereka, dengan menggunakan bahan material MFC (Melamine Faced Chipboard) yang ramah lingkungan.



Gambar 2.3 Live Design IDEMU by VIVERE
(Sumber: idemu.com, 2023)

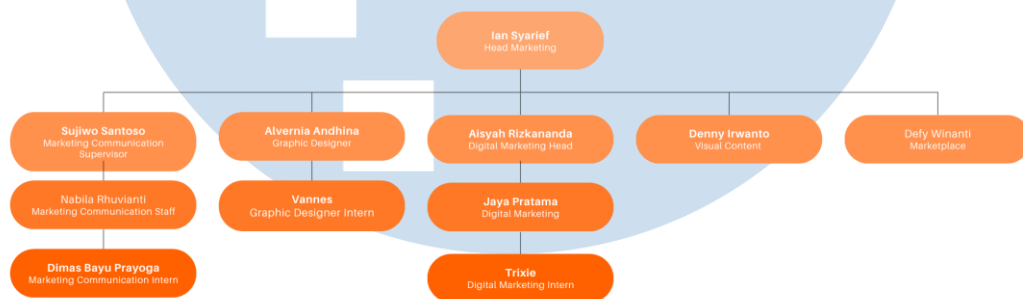
IDEMU by VIVERE memiliki beberapa keunggulan yang dimana IDEMU by VIVERE sudah menggunakan teknologi 4.0 yang dapat mempermudah dan mempercepat proses desain furniture dengan lebih presisi dan perhitungan harga yang lebih akurat. Selain itu IDEMU by VIVERE juga memiliki keunggulan dalam memaksimalkan ruangan yang ada di rumah/apartemen konsumen sehingga dapat menciptakan area yang lebih nyaman dan rapih.

UMN

UNIVERSITAS
MULTIMEDIA
NUSANTARA

2.2 Struktur Organisasi Perusahaan

IDEMU by VIVERE adalah salah satu brand *custom furniture* dibawah naungan PT VIVERE Multi Kreasi yang memiliki struktur organisasi agar pekerjaan yang dikerjakan dapat berjalan dengan efisien. Struktur organisasi IDEMU by VIVERE terdiri dari head marketing, marketing communication supervisor, marketing communication staff, marketing communication intern, graphic design, graphic design intern, digital marketing supervisor, digital marketing staff, digital marketing intern, visual content, dan marketplace. Berikut adalah bagan struktur organisasi IDEMU by VIVERE:



Gambar 2.4 Struktur Organisasi Perusahaan
(Sumber: Dokumentasi Perusahaan, 2023)

Berikut masing-masing job description posisi pada divisi Marketing IDEMU by VIVERE dan hubungannya dalam proses kerja magang:

A. Head Marketing

Ian Syarif sebagai Head Marketing bertanggung jawab dalam memberikan arahan dan mengawasi jalannya program yang dijalankan agar program yang dijalankan dapat berjalan sesuai dengan plan yang telah direncanakan.

B. Marketing Communication Supervisor

Sujiwo Santoso sebagai Marketing Communication Supervisor bertanggung jawab atas pembuatan strategi perancangan event, activity, dan promo untuk IDEMU by VIVERE yang dilakukan tiap bulannya. Selain itu Marketing Communication Supervisor juga bertanggung jawab dalam memberikan laporan mengenai perkembangan event yang dijalankan setiap minggu dan akhir bulan serta memberikan dan mengawasi tugas yang diberikan kepada Marketing Communication Staff dan Marketing Communication Intern.

C. Marketing Communication Staff

Nabila Rhuvianti sebagai Marketing Communication Staff bertanggung jawab dalam membangun hubungan dengan pengembang, membangun hubungan untuk kebutuhan kemitraan, dan mendukung pelaksanaan event.

D. Marketing Communication Intern

Dimas Bayu Prayoga sebagai Marketing Communication Intern bertanggung jawab melaksanakan seluruh tugas yang diberikan oleh supervisor dan staf Marketing Communication. Bagian dari pekerjaan yang ditugaskan melibatkan dukungan pengorganisasian acara.

E. Graphic Designer

Alvernia Andhina sebagai Graphic Designer bertanggung jawab untuk memenuhi kebutuhan desain pemasaran online dan offline seperti konten media sosial, banner, flyer, katalog, dan lain sebagainya.

F. Graphic Designer Intern

Vannes selaku penulis berada di posisi Graphic Designer Intern yang bertanggung jawab untuk membantu membuat desain media sosial, banner, flyer, katalog, dan lain sebagainya.

G. Digital Marketing Supervisor

Aisyah Rizkananda sebagai Digital Marketing Supervisor bertanggung jawab untuk mengawasi program kerja pemasaran digital yang dilakukan oleh Digital Marketing Staff dan Digital Marketing Intern mengenai media sosial yang dikelola seperti Instagram, Tiktok, Facebook dan juga website. Digital Marketing Supervisor juga bertanggung jawab untuk memberikan laporan perkembangan digital marketing kepada Head Marketing setiap minggu dan akhir bulan.

H. Digital Marketing Staff

Jaya Pratama sebagai Digital Marketing Staff bertanggung jawab untuk membuat rencana konten setiap bulan, mencari dan bekerja sama dengan KOL untuk memenuhi kebutuhan konten media sosial IDEMU by VIVERE di seluruh platform media sosial, dan memberikan laporan kepada departemen keuangan untuk mengatur pembayaran KOL.

I. Digital Marketing Intern

Trixie sebagai Digital Marketing Intern bertanggung jawab untuk membantu beberapa pekerjaan yang diberikan oleh Digital Marketing Supervisor dan Digital Marketing Staff.

J. Visual Content

Denny Irwanto sebagai Visual Content bertanggung jawab atas pengambilan foto, video, foto editing, dan video editing. Hasil foto dan video yang sudah diedit nantinya akan digunakan sebagai konten digital marketing online.

K. Marketplace

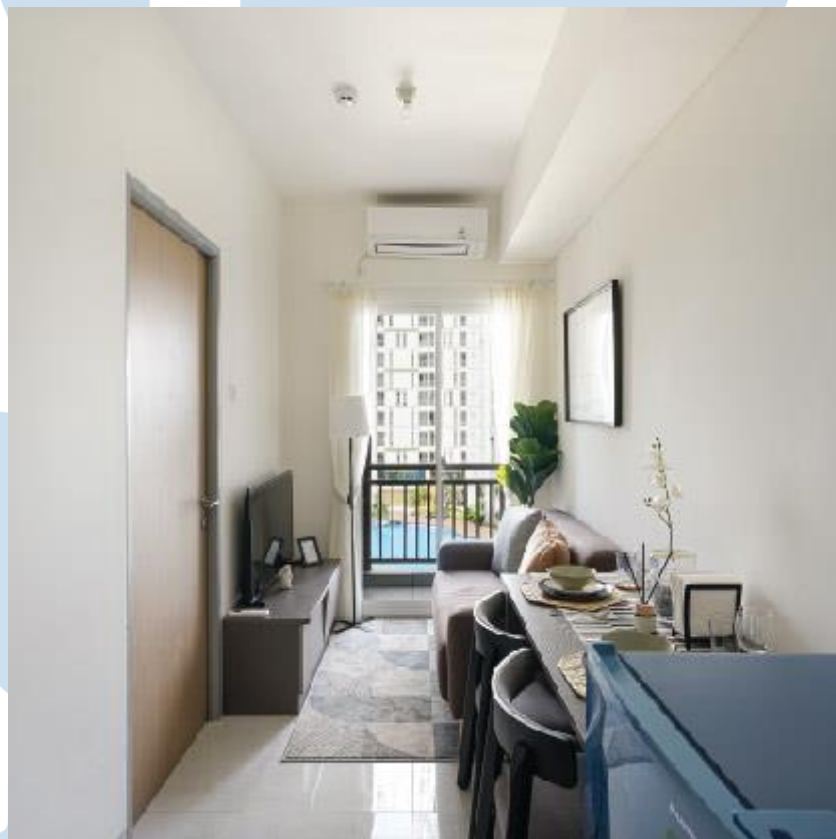
Defy Winanti yang bertugas di bagian marketplace bertanggung jawab untuk mengurus toko online yang dimiliki IDEMU by VIVERE seperti Tokopedia, Shopee, dan Blibli. Selain itu Defy Winanti juga bertanggung jawab untuk menjawab pertanyaan-pertanyaan pelanggan melalui fitur chat yang berada di e-commerce.

2.3 Portfolio Perusahaan

IDEMU by VIVERE sudah berdiri sejak tahun 2019 hingga sekarang di bawah naungan PT. VIVERE Multi Kreasi. Sejak 2019 IDEMU by VIVERE sudah menjalin hubungan dengan banyak klien-klien besar dan mendapatkan beberapa penghargaan. Berikut beberapa klien yang telah bekerjasama dengan IDEMU by VIVERE:

1. Akasa Pure Living

IDEMU by VIVERE sebagai brand custom furniture dipercaya oleh Sinar Mas Land dan PT Dwijaya Karya untuk mengerjakan project apartemen untuk Akasa Pure Living. Akasa Pure Living adalah salah satu apartemen yang berada di Kawasan BSD City.



Gambar 2.5 Akasa Pure Living – 1 BR

Sumber: <https://www.idemu.com/developers-projects/show-unit-akasa-pure-living-apartment-1-bedroom/>

2. Ciputra Apartment Jakarta Barat

IDEMU by VIVERE sebagai brand custom furniture dipercaya oleh Ciputra Group untuk mengerjakan project apartment untuk Ciputra Apartment Jakarta Barat.



Gambar 2.6 Ciputra Apartment

Sumber: <https://www.idemu.com/developers-projects/ciputra/>

U N I V E R S I T A S
M U L T I M E D I A
N U S A N T A R A

3. Duta Indah Residence

IDEMU by VIVERE sebagai brand custom furniture dipercaya oleh Duta Indah Group untuk mengerjakan project hunian rumah untuk Duta Indah Residence. Duta Indah Residence adalah salah satu cluster yang dikembangkan oleh Duta Indah Group yang terletak di Tangerang Kota



Gambar 2.7 Duta Indah Residence

Sumber: <https://www.idemu.com/developers-projects/duta-indah-residence/>

U N I V E R S I T A S
M U L T I M E D I A
N U S A N T A R A

4. Edenhaus

IDEMU by VIVERE sebagai brand custom furniture dipercaya oleh PT TCP Internusa untuk mengerjakan project hunian rumah untuk Edenhaus. Edenhaus adalah salah satu cluster yang dikembangkan oleh PT TCP Internusa yang terletak di kawasan Jakarta.



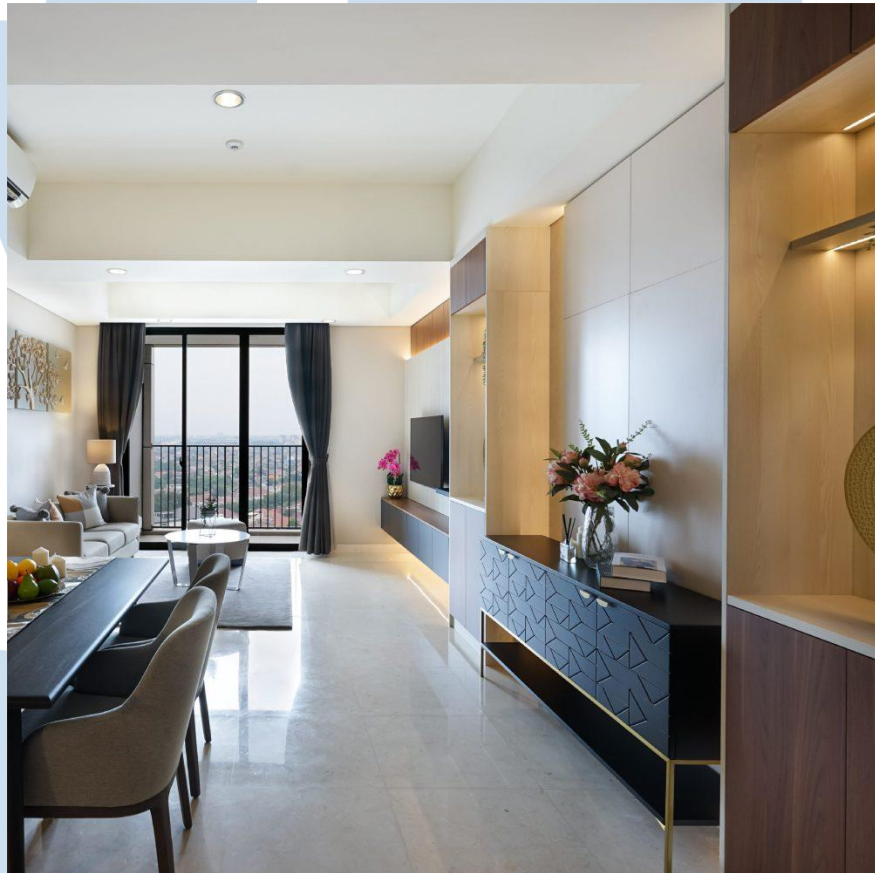
Gambar 2.8 Edenhaus

Sumber: <https://www.idemu.com/developers-projects/edenhaus/>

U N I V E R S I T A S
M U L T I M E D I A
N U S A N T A R A

5. Southgate Prime

IDEMU by VIVERE sebagai custom furniture dipercaya oleh Sinar Mas Land untuk mengerjakan project apartemen untuk Southgate Prime. Southgate Prime adalah salah satu apartemen yang dikembangkan oleh Sinar Mas Land yang terletak di kawasan Tangerang.



Gambar 2.9 Apartment Southgate Prime

Sumber: <https://www.idemu.com/developers-projects/southgate-by-sinarmasland-prime/>

UNIVERSITAS
MULTIMEDIA
NUSANTARA