

BAB II

GAMBARAN UMUM PERUSAHAAN

2.1 Deskripsi Perusahaan

Lintasarta adalah perusahaan lokal yang merupakan anak perusahaan dari Indosat. Perusahaan ini bekerja secara B2B atau antar perusahaan, yang memiliki 3 *Data Center*, 3 *Cloud Infrastructure*, dan 180 *Fiber Cities*.

Lintasarta mulai berdiri pada tahun 1988, saat itu Lintasarta mulai beroperasi pertama kali sebagai aplikasi layanan perbankan dan Bank Indonesia. Pada tahun 1992 terciptanya ATM Bersama dan provider pertama untuk melakukan komunikasi. Seiring berjalannya waktu Lintasarta menciptakan dan membuat berbagai pelayanan seperti layanan internet, VPN, *Cloud Services*, *IT Service Management*, hingga pada tahun 2016 Lintasarta memulai kerjasama dengan IBM. Pada tahun 2019 Lintasarta membuat *provider cloud* pertama kalinya di Indonesia yang sukses menerima sertifikat PCI DSS (*Data Center Serviced*) dan pada tahun 2021 Lintasarta meluncurkan ulang *Cloud Product*-nya dengan mengatasnamakan Lintasarta Cloudeka.

Berikut Visi & Misi Lintasarta :

Visi

Memimpin layanan bisnis informasi dan komunikasi di Indonesia

Misi

Mempermudah dan meningkatkan nilai pelanggan dengan memberikan layanan informasi dan komunikasi yang inovatif.

Logo & Supergrafis Lintasarta



Gambar 2.1 Logo Lintasarta

Filosofi Logo

Logo Lintasarta adalah sebuah simbol yang mewakili solusi, kemitraan, integrasi, dan komunikasi. Bentuk melingkar pada logo tersebut menunjukkan sebuah dinamisme. Logo tersebut menunjukkan bahwa adanya kreativitas pada Lintasarta dan kemampuan memberikan solusi dan kebutuhan informasi yang rumit kepada klien. Warna pada logo tersebut memiliki berbagai arti. Warna biru informasi, jingga inovasi, merah fungsi waktu dan kritis, hijau lingkungan, pirus desain dan teknologi, ungu tua keuangan, dan ungu muda sebagai sumber daya manusia. Pada logo gerakan melingkar terbentuk segitiga berwarna biru yang mewakili struktur dan fondasi bisnis yang kuat.

U N I V E R S I T A S
M U L T I M E D I A
N U S A N T A R A

Supergrafis Lintasarta



Gambar 2.2 Supergrafis Lintasarta

Konsep supergrafis diambil dari gestur tangan. Supergrafis ini memiliki arti yang menunjukkan proses kinerja yang bergerak ke positif dengan berisi 3 nilai yaitu *Friendship*, *Greatness*, dan *Experience*.

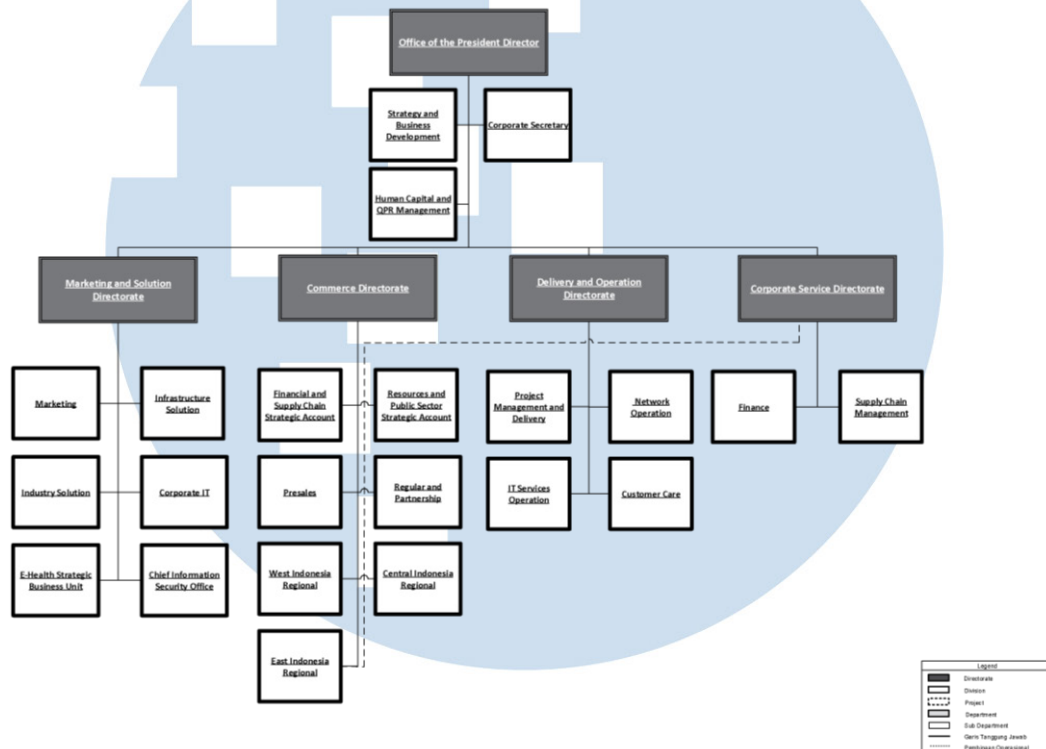
Filosofi warna pada Lintasarta

Lintasarta memiliki beberapa warna resmi perusahaan dan memiliki filosofi pada masing-masing warna tersebut diantaranya :

1. Warna biru (*Connectivity & Internet*), melambangkan informasi
2. Warna ungu tua (*Data center*), melambangkan sifat yang diandalkan
3. Warna ungu (*Cloud*), melambangkan imajinasi dan abstraksi
4. Warna merah (*Security*), melambangkan kewaspadaan
5. Warna jingga (*Managed Services*), melambangkan keramahan dan kehangatan.
6. Warna pirus (*Digital Solution*), melambangkan teknologi dan desain.

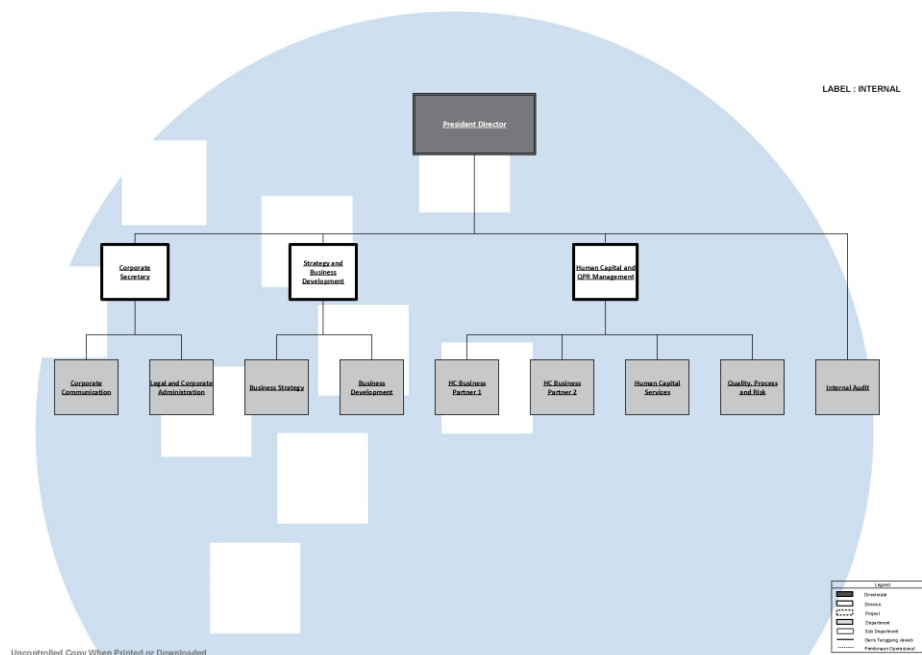
2.2 Struktur Organisasi Perusahaan

Bagian ini berisi bagan struktur organisasi perusahaan beserta nama orang yang memegang jabatan tersebut. Bagan harus diberikan caption judul di bagian bawah bagan tersebut. Contoh seperti di bawah ini:



Gambar 2.3 Struktur Organisasi Lintasarta dan Struktur HCM

UMMN
UNIVERSITAS
MULTIMEDIA
NUSANTARA



Gambar 2.4 Struktur Organisasi Lintasarta dan Struktur HCM

2.3 Portfolio Perusahaan

Berisi list kerjasama perusahaan dengan klien-klien dan juga hasil karya/jasa yang telah dibuat selama perusahaan berdiri.

Produk

1. Finance Solutions
 - e-KYC
 - TPCM
2. Healthcare Solutions
 - SIMRS
 - Telemedics
3. Government & Edu Solutions
 - SKOTA Data
 - SKOTA Pajak
 - SKOTA Wisata
 - Smart Campus

4. Datacomm Solutions

Internet Dedicated

Leased Line

Metro Ethernet

Radio Trunking

VSAT

Sertifikat

1. ISO 27001 Information Security Management System
2. ISO 14001 Environmental Management System
3. ISO 20000-1 Information Technology Service Management System
4. ISO 9001 Quality Management System
5. ISO 45001 Occupational Health and Safety Management System
6. ISO 22301: 2019 Business Continuity Management System
7. SMK3 PP 50/2012 Occupational Safety & Health Management System
8. Cisco Managed Service Partner Capabilities with agile cloud and managed services that are part of the world
9. PCI DSS Service Provider Compliance with Payment Card Industry Data Security Standard
10. Uptime Institute Certified Tier 3 Design & Facility Data Center
11. Logrhythm Security Services Authorized Certified to Managed Security Operation Center, 24x7

Partner

1. Cisco
2. IBM
3. Riverbed
4. Dell
5. HP

- 
6. LENOVO
 7. Microsoft
 8. EMC
 9. Oracle
 10. VMware
 11. Solarwinds
 12. NetApp
 13. Veeam
 14. Imperia
 15. Trend Micro
 16. Paloalto Networks
 17. Veritas
 18. Ruckus
 19. Schneider Electric
 20. Fortinet
 21. F5

Customer Lintasarta

Finance / Bank

- 
1. Bank Indonesia
 2. Danamon
 3. Permata
 4. Syariah Mandiri
 5. NISP
 6. BNI
 7. CIMB NIAGA
 8. BTN
 9. BRI
 10. Mandiri

11. Sinarmas
12. Adira
13. Sumsel Babel

Telekomunikasi

1. Indosat Ooredoo Hutchison
2. Orange Business Services
3. MCI
4. Telkom
5. Indosat M2
6. HKT
7. Telin
8. NTT Communication

Transportasi

1. Garuda Indonesia
2. Cathay Pasific
3. UPS
4. Lion Air
5. Blue Bird Group
6. THAI

Manufaktur & Perdagangan

1. Sampoerna
2. KFC
3. ACE Hardware
4. Unilever
5. PT Astra Honda Motor
6. Holcim
7. Kalbe
8. KAO

Layanan

1. PLN
2. Angkasa Pura
3. IBM
4. G4S
5. Adhi

Resources

1. Pertamina
2. Chevron
3. Wilmar
4. PT Freeport Indonesia
5. Antam
6. Medcoe Energi

Pemerintahan

1. Badan Siber & Sandi Negara
2. Bekraf
3. Universitas Padjajaran
4. Universitas Sumatera Utara
5. Kominfo
6. Direktorat Jendral Imigrasi

Media

1. Bloomberg
2. Reuters
3. MNC Kabel Mediacom
4. BERCA
5. Gelora Aksara Pratama
6. PT Inter Media Prisma