

## BAB II

### GAMBARAN UMUM PERUSAHAAN

#### 2.1 Sejarah Singkat Perusahaan

Sejarah singkat dari perusahaan PT Juno Kreasi Bersama dimulai dari ide seorang Benny Lim pada tahun 2010. Benny Lim merupakan seorang fotografer profesional yang sangat menekuni bidangnya. Lalu ia pun memutuskan untuk mengajak seorang *partner* bernama Patty untuk mulai membangun PT Juno Kreasi Bersama. Setelah sekitar enam sampai tujuh tahun berdiri Patty memutuskan untuk keluar dari PT Juno Kreasi Bersama sehingga Benny Lim berdiri sendiri. Pada awalnya PT Juno Kreasi Bersama berdiri dengan nama Junia, di mana Junia menyediakan jasa fotografi untuk anak-anak seperti acara ulang tahun foto famili, foto anak-anak, dan juga foto *first born*. Sekitar setengah tahun berjalan, PT Juno Kreasi Bersama membangun divisi lain bernama Nomina. Divisi ini menyediakan jasa foto *prewedding*, *wedding* dan *maternity*. Pada tahun 2019 didirikan lagi sebuah divisi yang melayani kebutuhan komersial dalam segi foto maupun video yang dinamakan Juno Production di mana Juno Production ini berdiri sebagai sebuah *production house*. Kekuatan bisnis dari PT Juno Kreasi Bersama terletak pada Juno Production sebagai *production house*-nya, lalu di-*support* dengan Junia dan Nomina sebagai *agency* fotografi dan videografi. Sampai saat ini PT Juno kreasi bersama belum memiliki cabang.

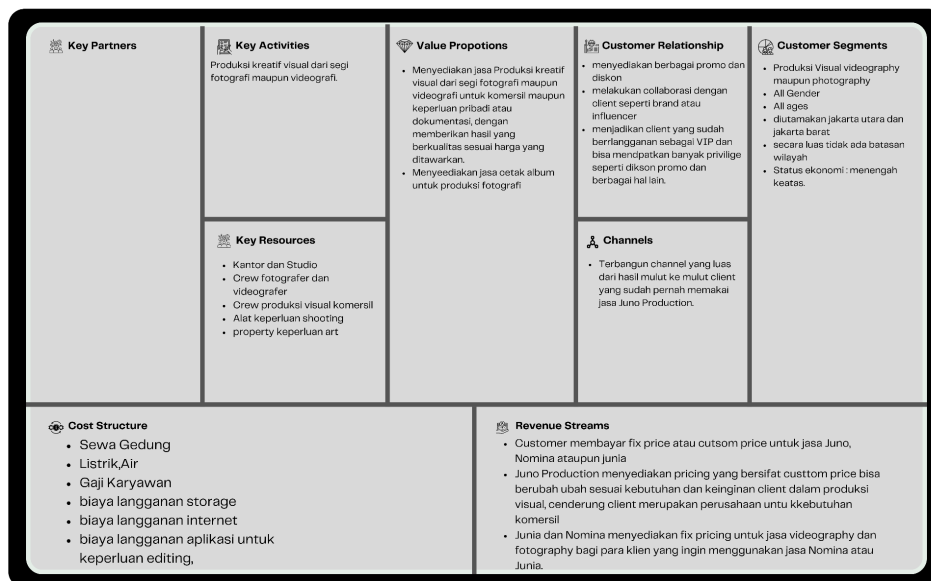
U N I V E R S I T A S  
M U L T I M E D I A  
N U S A N T A R A

Tabel 2.1 SWOT PT Juno Kreasi Bersama

<i>Strength</i>	Memiliki <i>crew</i> seperti <i>videographer</i> , <i>photographer</i> , <i>creative director</i> yang sudah lama bekerja dalam dunia <i>creative</i> visual dan memiliki nama yang cukup dikenal dalam lini bisnis ini.
<i>Weakness</i>	Kurangnya pelatihan untuk <i>staff</i> kantor.
<i>Opportunity</i>	Meningkatnya konsumen yang membutuhkan jasa dalam produksi kreatif visual untuk keperluan pribadi maupun keperluan promosi bisnis atau brand
<i>Threat</i>	Bermunculan kompetitor yang memiliki <i>rate</i> harga lebih rendah atau lebih murah.

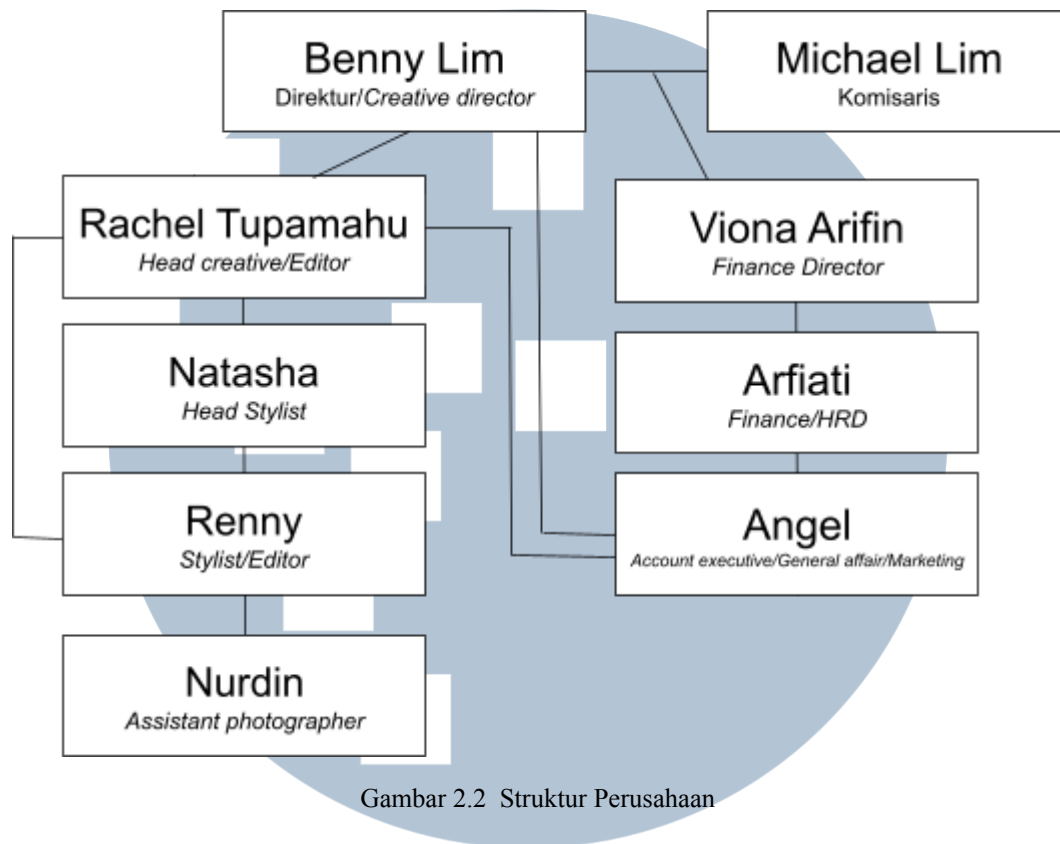
Gambar 2.1 Business Model Canvas PT Juno Kreasi Bersama

## BUSINESS MODEL CANVAS



U N I V E R S I T A S  
M U L T I M E D I A  
N U S A N T A R A

## 2.2 Struktur Organisasi Perusahaan



Gambar 2.2 Struktur Perusahaan

# UMMN

UNIVERSITAS  
MULTIMEDIA  
NUSANTARA