

BAB II

GAMBARAN UMUM PERUSAHAAN

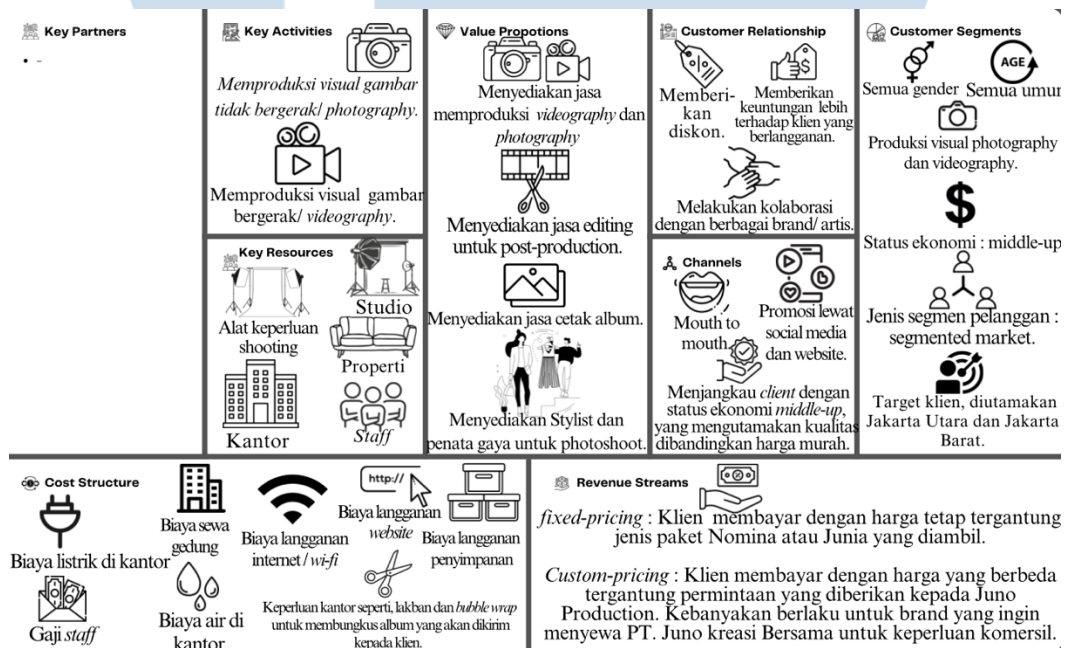
2.1 Sejarah Singkat Perusahaan

PT Juno Kreasi Bersama tercipta dari ide seorang *photographer* bernama Benny Lim. Benny Lim kemudian membangun PT Juno Kreasi Bersama Bersama rekannya Patty pada tahun 2010. Pada awal ketika PT Juno Kreasi Bersama baru saja terbentuk, hanya ada 1 segmen didalamnya yakni Junia. Junia merupakan agensi *photography* yang menawarkan jasa *photography event* ulang tahun anak-anak, foto baru lahir dan foto keluarga. 6 bulan kemudian, sejak Junia terbentuk, muncul 1 segmen lagi bernama Nomina. Nomina berfokus dalam menyediakan jasa untuk *photography* dan *videography* untuk pranikah ,pernikahan dan *maternity*.

Sekitar tahun 2016, Patty selaku rekan dari Benny Lim memutuskan untuk keluar dari PT. Juno Kreasi Bersama. Sejak dari itu, Benny Lim selaku pendiri dari PT Juno Kreasi Bersama berdiri sendiri. Pada tahun 2017, PT Juno Kreasi Bersama membuka segmen berupa *production house* yang melayani foto atau video untuk keperluan komersil bernama Juno Project. Segmen ini menjadi *core business* dari PT Juno Kreasi Bersama hingga saat ini. Juno project memiliki beberapa divisi diantaranya, *campaign*, *lookbook*, katalog dan video.

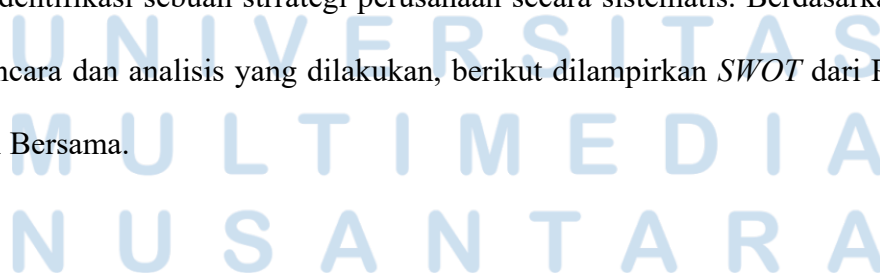
U N I V E R S I T A S
M U L T I M E D I A
N U S A N T A R A

Berikut dilampirkan *BMC* dari PT Juno Kreasi Bersama. Dari *BMC* PT Juno Kreasi Bersama terlihat bahwa yang paling menonjol dan menjadi kekuatan dari PT Juno Kreasi Bersama adalah *key resources* nya. PT Juno Kreasi Bersama memiliki kantor untuk staff beroperasi sehingga memudahkan dalam mengeksekusi alur kerja dengan lebih optimal secara tatap muka. Di dalamnya terdapat juga studio dan berbagai properti untuk kebutuhan produksi visual seperti sofa, bangku, box, meja, dan lainnya. PT Juno Kreasi Bersama juga memiliki beberapa alat keperluan shooting seperti *backdrop*, tiang, *lighting* dan sebagainya.



Gambar 2.1 *BMC* PT Juno Kreasi Bersama Rangkuti (2021) dalam jurnal Anggreani *SWOT* merupakan hasil cara untuk

mengidentifikasi sebuah strategi perusahaan secara sistematis. Berdasarkan hasil wawancara dan analisis yang dilakukan, berikut dilampirkan *SWOT* dari PT. Juno Kreasi Bersama.



Tabel 2.1 *SWOT* PT Juno Kreasi Bersama

STRENGTHS	WEAKNESSES
<ul style="list-style-type: none">Memiliki <i>photographer</i> dan <i>videographer</i> yang berpengalaman dengan jam terbang yang sudah tinggi.	<ul style="list-style-type: none">Pelatihan untuk <i>staff</i> di kantor yang masih kurang.
OPPORTUNITIES	THREATS
<ul style="list-style-type: none">Banyak <i>brand</i> atau individu yang membutuhkan jasa <i>photographer</i> dan <i>videographer</i> untuk <i>advertising</i> maupun kebutuhan pribadi.	<ul style="list-style-type: none"><i>Production house</i> dan agensi lain yang menawarkan harga lebih murah.

2.2 Visi Misi

PT Juno Kreasi Bersama tidak memiliki visi misi yang dijabarkan secara langsung. Maka dari penulis menginterpretasikan maksud dari kalimat yang di sampaikan oleh *supervisor* ketika wawancara.

Visi dari PT Juno Kreasi Bersama adalah menjadi *production house* terbaik se-Indonesia dengan hasil berkualitas tinggi sehingga dapat menjadi *production house* yang terpercaya.

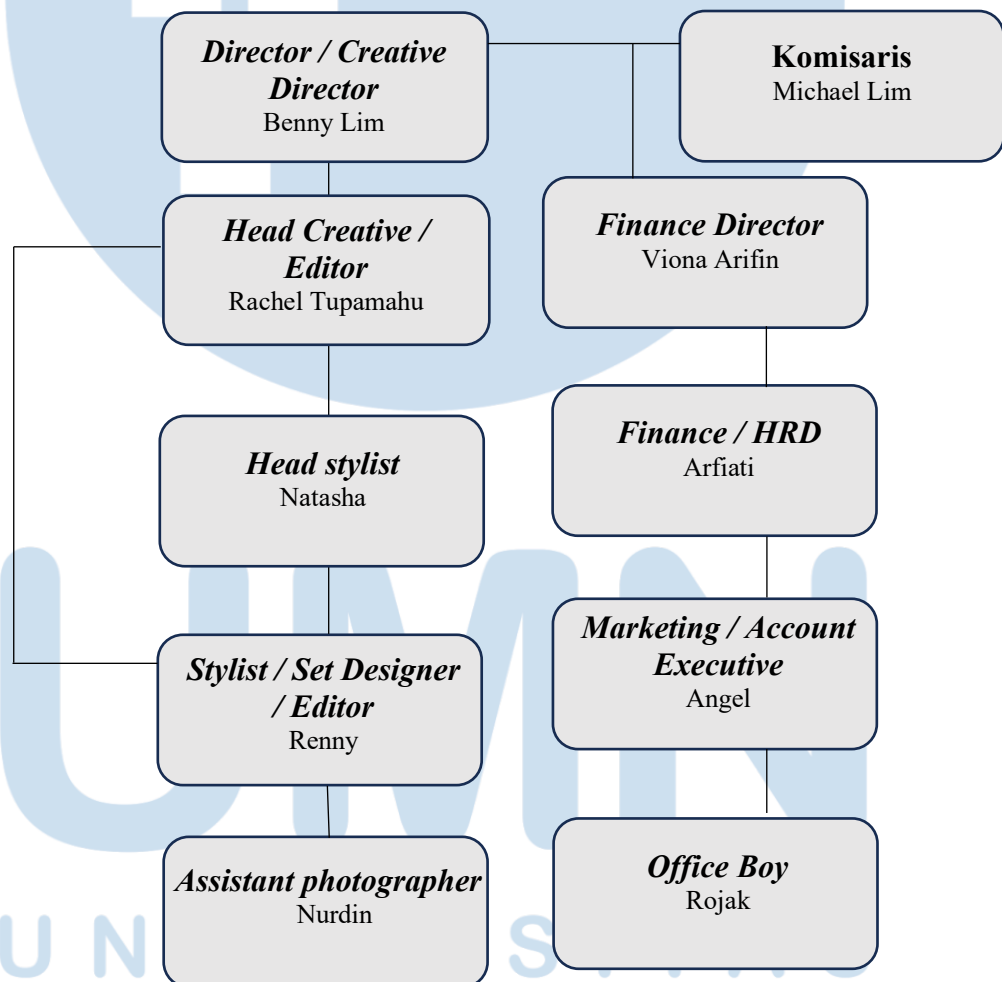
Misi dari PT Juno Kreasi Bersama dijabarkan sebagai berikut :

1. Memberikan pelayanan yang ramah dan memenuhi seluruh kebutuhan klien.
2. Meningkatkan reputasi perusahaan.
3. Memberikan hasil yang berkualitas tinggi dan melebihi ekspektasi klien.
4. Menambah cabang perusahaan di wilayah JABODETABEK guna menjangkau klien-klien diluar Jakarta.
5. Membangun koneksi yang lebih luas dengan klien-klien besar atau ternama.

6. Membangun hubungan yang semakin baik antara pemilik dan karyawan dengan membangun lingkungan kerja yang sehat dan nyaman bagi para karyawan.

2.3 Struktur Organisasi Perusahaan

Berikut dilampirkan bagan struktur organisasi PT Juno Kreasi Bersama.



Gambar 2.3 Bagan struktur PT Juno Kreasi Bersama