

BAB II

GAMBARAN UMUM PERUSAHAAN

2.1 Sejarah Singkat Perusahaan

Superpixel merupakan perusahaan yang menyediakan jasa pembuatan video animasi baik 2D maupun 3D. Selain video animasi 2D dan 3D, Superpixel juga menyediakan jasa pembuatan *motion graphic*. Pada tahun 2016, Superpixel memulai langkah pertamanya di Singapura. Satu tahun kemudian, pada tahun 2017 Superpixel melebarkan sayapnya di Indonesia. Tidak hanya di Indonesia saja, pada tahun 2023 Superpixel melakukan ekspansi perusahaan ke Kanada. Superpixel sudah membuat berbagai macam karya terbaik melalui seni visual. Animasi 2D dan 3D serta *motion graphic* menjadi karya yang paling ditonjolkan oleh Superpixel. Karya-karya tersebut merupakan hasil kerjasama dengan berbagai macam perusahaan lain. Perusahaan itu seperti *Universal, Fox, Coca-Cola, McDonald's, Grab, Lazada, MTV, Laurier, Gardens by the Bay, Sentosa Merlion, Asus, dan Mandai Wild Reserve*.



SuperPixel

Gambar 2.1 Logo Superpixel
Sumber: Dokumentasi Perusahaan

U N I V E R S I T A S
M U L T I M E D I A
N U S A N T A R A



Gambar 2.2 Mandai Pedro Mission

Sumber: <https://www.superpixel.sg/>

Mandai Pedro Mission merupakan salah satu project kerjasama antara *Mandai Wildlife Reserve* dengan Superpixel. Project ini dikerjakan oleh pihak Superpixel dalam tahap pre-produksi. Superpixel membuat ide, bentuk karakter, dan *storyboard* yang kemudian akan dioper kepada vendor lain untuk dikerjakan tahap produksi hingga pre-produksi.



Gambar 2.3 McDonald's Family Mental Wellness

Sumber: <https://www.superpixel.sg/>

McDonald's Family Mental Wellness pernah bekerja sama dengan Superpixel dalam membuat animasi 2D yang bertemakan kesehatan mental keluarga. Dalam proyek ini, Superpixel ikut berkontribusi dalam tahap pre-produksi. Adapun yang dikerjakan oleh Superpixel antara lain adalah pembuatan ide cerita, karakter, dan *storyboard*.



Gambar 2.4 Asus Zenbook OLED 14 Series

Sumber: <https://www.superpixel.sg/>

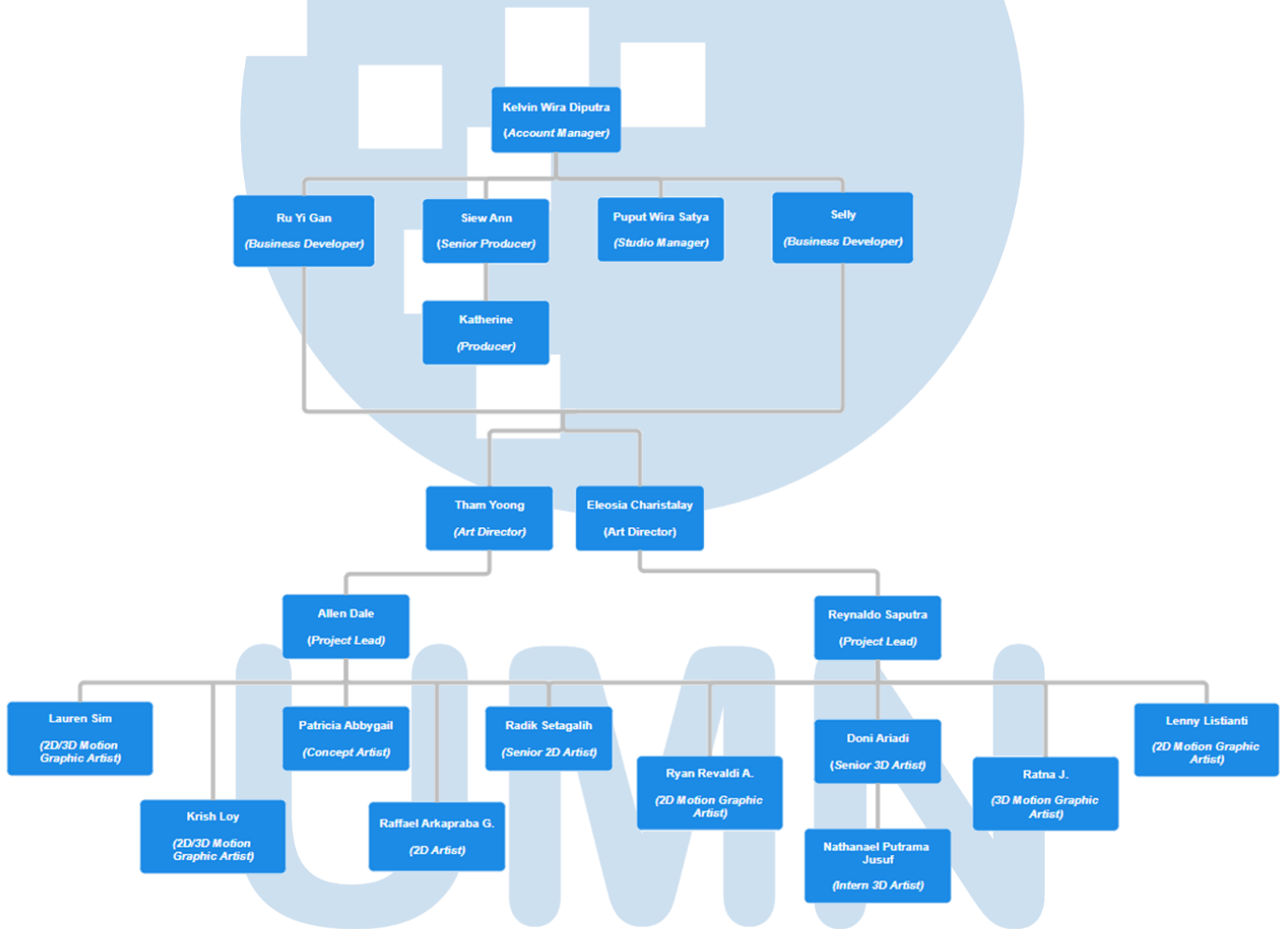
Superpixel pernah bekerjasama dalam pembuatan proyek perkenalan produk brand elektronik ternama yaitu Asus. Dalam proyek ini, Superpixel mengerjakan dari tahap pre-produksi hingga post-produksi. Mulai dari pembuatan ide, *storyboard*, pembuatan model 3D, animasi, hingga *compositing* berhasil dikerjakan dengan sangat baik oleh Superpixel.

2.2 Struktur Organisasi Perusahaan

Superpixel terbagi menjadi dua tim, yaitu tim Superpixel Singapura dan tim Superpixel Indonesia. Terpisah oleh dua negara menjadi tantangan tersendiri bagi Superpixel untuk menjalin komunikasi agar semuanya berjalan dengan baik. Superpixel dipimpin oleh seorang *account manager* bernama Kelvin Wira Diputra. Kemudian secara struktur organisasi dilanjut oleh beberapa orang yaitu Siew Ann sebagai *senior producer*, Katherine sebagai *producer*, Ru Yi Gan dan Selly Marlita sebagai *business developer*, dan Puput Wira Satya sebagai *studio manager*.

Project-project dari klien biasanya datang melalui *account manager* atau *producer*. Setelah melalui *producer*, *project* yang ada akan diarahkan kepada para *art director* yaitu Eleosia Charistalay dan Tham Yoong. *Producer* akan berdiskusi dengan *art director* untuk menentukan *timeline* kerja dan siapa saja yang akan mengambil bagian dalam *project*. Setelah melalui diskusi, *art director* akan

mengarahkan *project* kepada para *artist* yaitu Patricia Abbygail sebagai *concept artist*, Doni Ariadi sebagai *senior 3D artist*, Lauren Sim sebagai *2D/3D motion graphic artist*, Krish Loy sebagai *2D/3D motion graphic artist*, Ratna J. sebagai *3D motion graphic artist*, Raffael Arkapraba G. sebagai *2D artist*, Radik Setagalih *senior 2D artist*, Ryan Revaldi A. sebagai *motion graphic artist*, Lenny Listianti sebagai *2D motion graphic artist*.



Gambar 2.5 Bagan Struktur Organisasi

Sumber: Dokumentasi Pribadi

UNIVERSITAS
MULTIMEDIA
NUSANTARA