

## BAB II

### GAMBARAN UMUM PERUSAHAAN

#### 2.1 Sejarah Singkat Perusahaan

In-Docs merupakan organisasi non-profit dengan nama resmi Yayasan Masyarakat Mandiri Film Indonesia (Yayasan Masyarakat Mandiri Film Indonesia, 2023). Didirikan pada 14 Mei 2002, Organisasi ini merupakan organisasi mandiri yang mendapatkan pendanaan dari Kementerian Pariwisata dan Ekonomi Kreatif (Kemenparekraf). In-Docs menjadi organisasi yang memiliki fokus dalam mengembangkan dan memajukan industri perfilman dokumenter. Jangkauan mereka tidak hanya di Indonesia, melainkan hingga Asia. Mereka memiliki kantor utama di Jl. Tebet Timur Dalam VIII N No.12, Tebet Tim., Kec. Tebet, Kota Jakarta Selatan, Daerah Khusus Ibukota Jakarta 12820.



Gambar 2.1.1 Logo Organisasi In-Docs

Sumber : Youtube In-Docs Indonesia

Sebagai wadah untuk mengembangkan film dokumenter, In-Docs memiliki beragam program yang bergerak dari pengembangan film dokumenter hingga proses distribusi dan eksibisi. Saat ini program yang ditawarkan oleh In-Docs adalah *VITAMIN*, yang terbagi menjadi *VITAMIN EDU* dan *VITAMIN PLUS*, *Good Pitch*, *Impact Lab*, *Open Table*, dan *Docs by the Sea*. Program *Good Pitch* dan *Docs by the Sea* merupakan program forum, sedangkan *Impact Lab*, *Open Table*, dan *Docs by the Sea* merupakan program lab. Selain itu program *VITAMIN* ditujukan untuk distribusi dan ekshibisi.

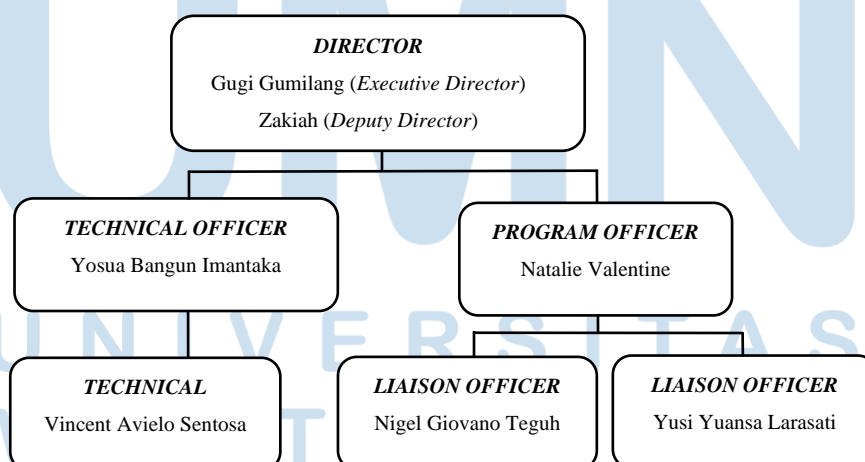


Gambar 2.1.2 Logo Program *Docs by the Sea*

Sumber: Data Perusahaan

Salah satu program yang ditawarkan oleh In-Docs adalah *Docs by the Sea* yang menjadi tempat penulis bekerja. *Docs by the Sea* pertama kali diadakan tahun 2017. *Docs by the Sea* merupakan program *lab* dan *forum*. Pada tahun 2023, *Docs by the Sea* membagi program *lab* menjadi tiga bagian, yaitu *producing lab*, *storytelling lab*, dan *editing lab*. Kemudian, setelah diadakan *lab*, diadakan forum sebagai puncak penutupan acara. *Docs by the Sea* tahun 2023 diikuti oleh 26 proyek dokumenter yang berasal dari 14 negara di Asia.

## 2.2 Struktur Organisasi Perusahaan



Gambar 2.2.1 Struktur *Docs by the Sea*

Sumber: Data Pribadi