

BAB II

GAMBARAN UMUM PERUSAHAAN

2.1 Sejarah Singkat Perusahaan



Gambar 2.1. Logo FOCUSED Equipment
(Sumber: <http://focusedequipment.com>)

PT. Griya Fokus Sinema atau lebih dikenal dengan FOCUSED Equipment merupakan perusahaan yang bergerak pada bidang penyewaan rental dan jasa alat sinema sejak Januari 2009. FOCUSED saat ini telah memiliki dua cabang yang terletak di Jakarta dan Yogyakarta, alasan pemilihan dua kota tersebut dikarenakan keduanya merupakan kota yang memiliki potensi besar terhadap industri kreatif khususnya pada industri film.

FOCUSED Equipment didirikan oleh Robin Moran setelah mendapatkan inspirasi dari demo teknis dari *RED One Digital Cinema Camera* di awal 2008. Ia menyadari jika kedepannya proses produksi film akan selalu ada pembaharuan, dan juga ini merupakan salah satu bentuk antisipasi dari produksi film seluloid yang semakin zaman, semakin menurun.

Robin Moran memulai dengan merancang sistem *workflow* yang membuat proses saat produksi khususnya pasca produksi menjadi cepat, sehingga tim digital sinematografi (*Data Wrangler*) dari FOCUSED menerapkan *workflow* tersebut. Namun, ketika *workflow* ini diadaptasi secara luas, baik dari perusahaan rental ataupun penggunaannya sekalipun terlihat kurang memahami tentang “Gambaran Besar”.

Gambaran besar yang dimaksud adalah perubahan yang sangat pesat untuk seluruh proses digital dalam produksi. Ketidapahaman ini yang membuat kesulitan saat proses produksi hingga pascanya menjadi neraka. Oleh sebab itu, FOCUSED hadir menjadi tempat rental kamera yang berkomitmen agar tidak hanya menjadi jembatan bagi pengguna untuk memiliki peralatan profesional saat produksi. Tetapi juga memberikan *workflow* yang terbaik dan menyederhanakan proses produksi.

FOCUSED Equipment bukan sekadar merental alat seperti perusahaan rental alat lainnya. FOCUSED memberikan layanan lainnya, antara lain seperti yang tertera pada table di bawah ini.

Tabel 2.1. Layanan FOCUSED Equipment

<i>Equipment Proficiency</i>	<i>Camera Technician</i> yang mahir akan selalu mendampingi pengguna, dengan peralatan kamera dan aksesorisnya. Serta akan ada <i>workshop</i> untuk penggunaanya.
<i>End-to-End Workflows</i>	FOCUSED memberikan panduan pengelolaan data agar saat di pasca produksi berjalan dengan lancar. Hal ini karena FOCUSED sangat paham akan pentingnya proses kreatif yang serba digital saat ini, sehingga tidak hanya memencet rekam di kamera.
<i>Digital Asset Security</i>	Data kamera begitu penting dan menjadi asset yang sangat besar bagi pengguna, oleh karena itu FOCUSED memerhatikan hal tersebut. Mereka memiliki <i>ParnoVault</i> untuk mengatasi <i>backup</i> dan pengarsipan data pengguna.

Sumber: *Catalog FOCUSED Equipment*

FOCUSED Equipment akan selalu berdiskusi dengan pengguna untuk menginformasikan persyaratan apa saja yang perlu dilakukan sebelum menyewa. Dengan dilakukannya diskusi, maka para teknisi dan peralatan yang dipunyai oleh FOCUSED akan selalu sesuai dengan teknologi yang terkini sehingga kerja sama dan kolaborasi dengan pengguna sangat diutamakan oleh FOCUSED agar mencapai hasil yang terbaik dan mengoptimalkan anggaran yang dimiliki pengguna.

Dari penjelasan penulis di atas dapat disimpulkan bahwa FOCUSED Equipment memiliki *strengths* yang cukup beda dengan *rental house* lainnya dari segi pelayanan. FOCUSED memberikan konsultasi *workflow* sebelum produksi untuk mencegah adanya kesalahan teknis saat proses produksi hingga pasca-produksi, bahkan dapat melaksanakan *workshop* di kantor FOCUSED. Kemudian FOCUSED memberikan teknisi ahli yang akan selalu mendampingi pengguna saat proses syuting. Dan yang terakhir, FOCUSED menjaga keamanan dari data film pengguna sehingga dari FOCUSED memberikan tim *Digital Imaging Technician* yang sudah ahli dalam menjaga dan mengurus data film.

Hanya saja dari kelebihan yang diberikan oleh FOCUSED, ada *weakness* yang dimiliki oleh FOCUSED dari segi peralatannya. Dikarenakan FOCUSED merupakan *authorized rental* dari RED DIGITAL CINEMA, kebanyakan dari alat yang diberikan hanyalah alat-alat dari RED sehingga kelengkapan untuk *brand* kamera lain ada hanya saja tidak lengkap. Selain itu juga karena FOCUSED berfokus ke kamera dan data, untuk lampu dan alat pendukung kamera (seperti *Dolly Track, Crane*, dsb) tidak lengkap.

Sebagai salah dua *authorized rental* dari RED di Indonesia, hal ini menjadi *opportunities* bagi FOCUSED untuk dapat merangkul sinematografer yang menyukai karakter dari kamera RED. Kelengkapan dari kamera RED di FOCUSED baik dari kamera RED generasi pertama (DSMC 1) hingga kamera RED generasi ketiga (DSMC 3) tersedia di FOCUSED beserta alat pendukung RED lainnya.

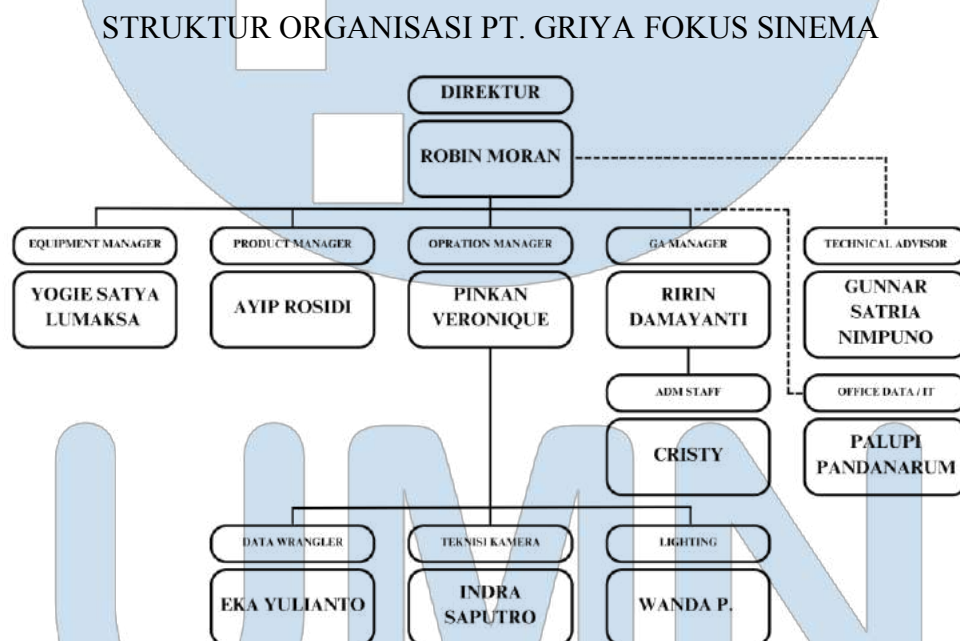
Untuk *threat*-nya sendiri, di Indonesia peminat *brand* ARRI lebih tinggi ketimbang RED, hal ini dikarenakan ARRI memudahkan penggunaannya dari segi fitur dan warnanya. Seperti yang dijelaskan sebelumnya, di FOCUSED hanya memiliki beberapa kamera dari ARRI, tapi tidak selengkap *rental house* lainnya.

UNIVERSITAS
MULTIMEDIA
NUSANTARA

2.2 Struktur Organisasi Perusahaan

FOCUSED Equipment dipimpin oleh penemunya, Robin Moran. *Operation Manager*, dijabat oleh Pinkan Veronique yang merupakan istri dari Robin Moran. Robin Moran dibantu oleh salah satu Sinematografer di Indonesia, Gunnar Satria Nimpuno sebagai penasehat secara teknis. Penulis disupervisikan oleh Yogie Satya Lumaksa yang pada bagan di bawah ini merupakan *Equipment Manager* di FOCUSED Equipment.

Diantara orang-orang yang penulis sebutkan di atas, ada beberapa orang lagi yang ikut membantu Robin Moran mengoprasikan FOCUSED Equipment, dilihat pada Gambar 2.2.



Gambar 2.2. Struktur Organisasi FOCUSED Equipment

(Sumber: Struktur Organisasi PT. Griya Fokus Sinema.pdf)

UNIVERSITAS
MULTIMEDIA
NUSANTARA