

BAB II

GAMBARAN UMUM PERUSAHAAN

2.1 Sejarah Singkat Perusahaan

PT. Gramedia Asri Media merupakan anak perusahaan dari Kompas Gramedia yang mengelola serangkaian toko buku dengan merek Toko Buku Gramedia di berbagai kota di Indonesia. Perusahaan ini didirikan pada tanggal 2 Februari 1970, dimulai dari satu toko buku kecil berukuran 25m² di wilayah Jakarta Barat. PT. Gramedia Asri Media muncul dari konsep sederhana dengan visi yang progresif. Awalnya, berpusat di sebuah ruko di Jalan Gajah Mada, Jakarta. Sejak berdirinya, Gramedia telah berkembang menjadi berbagai sektor bisnis yang berperan signifikan dalam perkembangan Indonesia. Dari toko buku asalnya, Gramedia telah bertransformasi menjadi pionir dalam jaringan penerbit dan ritel terbesar di Indonesia.

Saat ini, PT. Gramedia Asri Media mengoperasikan lebih dari 120 toko yang tersebar di 53 kota dan 33 provinsi di Indonesia. Selain menerbitkan buku, Gramedia juga mengembangkan beragam jenis media seperti audio, podcast, acara, dan merchandise. Gramedia berupaya untuk memajukan minat baca di kalangan seluruh masyarakat, bukan hanya melalui penerbitan buku, tetapi juga melalui berbagai jenis media lainnya.

Selain itu, PT. Gramedia Asri Media memiliki beberapa lembaga penerbitan, seperti Gramedia Pustaka Utama yang bertujuan untuk memajukan literasi di kalangan luas, Grasindo yang fokus pada buku pendidikan dan pengembangan diri, BIP yang mengutamakan cerita dan karakter edukatif, KPG yang menerbitkan buku-buku sains dan humaniora, MNC yang bekerjasama dengan banyak penerbit internasional dan penulis lokal.

PT. Gramedia Asri Media juga aktif di sektor pendidikan melalui Gramedia Edukasi Nusantara, yang menjadi mitra bagi guru dan sekolah dengan menyediakan bahan ajar, sarana belajar, dan teknologi pendidikan. Gramedia juga hadir dalam dunia digital dengan berbagai layanan daring seperti gramedia.com, Gramedia Digital, dan aplikasi perpustakaan digital. PT. Gramedia Asri Media juga terus berinovasi dalam layanan pelanggan dengan fitur seperti BN Go, pesan-bayar-antar, dan Bos Mobile. Mereka juga berusaha untuk memperluas bisnis mereka dengan menghadirkan produk-produk intelektual seperti properti film.

Dalam 50 tahun pertamanya, PT. Gramedia Asri Media telah meraih banyak prestasi, dan mereka berkomitmen untuk terus tumbuh, tetap relevan, dan beradaptasi demi memberikan pengalaman terbaik kepada pelanggan serta menginspirasi Indonesia. Hingga saat ini, PT Gramedia Asri Media memiliki beberapa institusi lain, termasuk Media, Retail & Publishing, Hospitality, Manufacture, Pendidikan, Property and Infrastructure, serta Digital.

2.1.1 Visi Misi

Menjadi perusahaan jaringan ritel dan penerbitan terbesar, tersebar dan terpadu di Asia Tenggara melalui penyediaan produk berorientasi pasar, layanan unggul, inovatif & perilaku bisnis yang beretika.

2.2 Struktur Perusahaan PT. Gramedia Asri Media

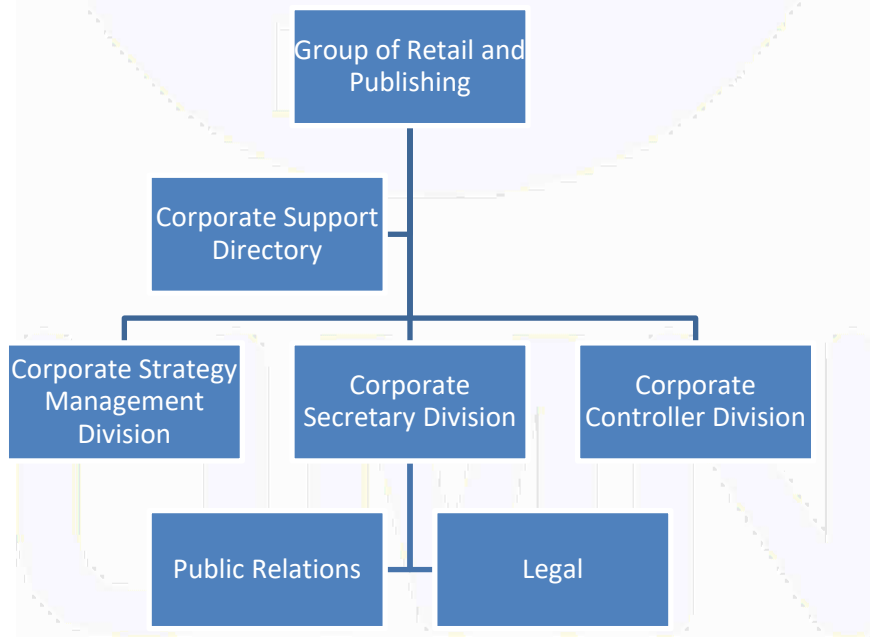
Berikut adalah struktur organisasi dari Gramedia. Pada kegiatan magang ini:





Gambar 2.1 Struktur Organisasi Group of Retail & Publishing
(Sumber: Data Perusahaan, 2023)

2.3 Struktur Direktorat Corporate Support PT. Gramedia Asri Media



Gambar 2.2 Struktur Direktorat Corporate Support
(Sumber: Data Perusahaan, 2023)

Struktur dari PT. Gramedia Asri Media itu sendiri sebagai perusahaan yang berfokus dengan penjualan *retail* dan *publishing* dari

buku, memiliki lima direktorat yang memimpin divisi-divisi dibawahnya. Kelima direktorat, tersebut diantaranya adalah:

a. *Corporate Support Directorate:*

Pada bagian direktorat ini, memiliki tugas untuk menangani hal yang berada di luar perusahaan. Dengan mengelola kebijakan, data, strategi dan dokumen dari perusahaan.

b. *Operation Directorate:*

Pada bagian direktorat ini, memiliki tanggung jawab dalam memimpin dan menangani penjualan langsung di Toko Buku Gramedia.

c. *Publishing & Education Directorate*

Pada bagian direktorat ini, memiliki tanggung jawab untuk mengawasi para penerbit buku dari sebelum hingga peluncuran. Dan juga mengatur strategi untuk melakukan edukasi.

d. *Finance & Asset Management Directorate*

Pada bagian direktorat ini, memiliki tanggung jawab untuk menangani asset, fasilitas dan keuangan, serta karyawan-karyawan di PT. Gramedia Asri Media.

e. *Digital Marketing & Merchandising Directorate*

Pada bagian direktorat ini, memiliki tanggung jawab untuk membuat strategi untuk promosi, penjualan, baik took maupun digital.

Public Relations itu sendiri berada dibawah kepemimpinan *Corporate Support Directorate*. Kemudian direktorat tersebut dibagi lagi menjadi tiga divisi, diantaranya adalah *Corporate Strategy Management Division*, *Corporate Secretary Division*, dan *Corporate Controller Division*. *Public Relations* itu sendiri berada pada divisi *Corporate Secretary*, berdampingan dengan legal yang memiliki tanggung jawab dalam mengurus legalitas dokumen perusahaan.