



### **Hak cipta dan penggunaan kembali:**

Lisensi ini mengizinkan setiap orang untuk menggubah, memperbaiki, dan membuat ciptaan turunan bukan untuk kepentingan komersial, selama anda mencantumkan nama penulis dan melisensikan ciptaan turunan dengan syarat yang serupa dengan ciptaan asli.

### **Copyright and reuse:**

This license lets you remix, tweak, and build upon work non-commercially, as long as you credit the origin creator and license it on your new creations under the identical terms.

## **BAB II**

### **GAMBARAN UMUM PERUSAHAAN**

#### **2.1. Deskripsi Perusahaan**

Berdasarkan hasil wawancara yang bersama bapak Machus Thamrin selaku *Executive Producer*, PT Cakrawala Andalas Televisi atau yang lebih dikenal dengan sebutan ANTV hadir sebagai stasiun televisi swasta di Indonesia yang menyajikan beragam tayangan hiburan yang berkualitas, menarik serta menambah wawasan dan pengetahuan masyarakat Indonesia. Awalnya ANTV adalah stasiun televisi lokal yang siaran di wilayah Lampung dan sekitarnya.

Berdasarkan situs [corp.an.tv](http://corp.an.tv) siaran lokal ANTV mengudara selama lima jam sehari, kemudian ANTV mendapat Izin Siaran Nasional dari Menteri Penerangan RI dengan No. 207/RTF/K/I/1993 tgl 30 Januari 1993. Sepuluh hari setelah izin tersebut keluar ANTV dapat melakukan siaran secara nasional. Saat itu ANTV berhasil melakukan siaran langsung meliputi jalannya kegiatan penting kenegaraan. Momen istimewa itu yang dijadikan sebagai hari lahirnya ANTV, kini lebih dari 22 tahun ANTV menemani masyarakat pemirsanya dengan program-program terbaik.

Tepat tanggal 1 Maret 1993 ANTV untuk pertama kalinya memproduksi program sendiri berupa liputan berita aktual jalannya Sidang Umum DPR/MPR. Saat itu antv berhasil melakukan siaran langsung meliputi jalannya kegiatan penting kenegaraan. Momen istimewa itu yang kini dijadikan sebagai hari jadi antv. Stasiun televisi ini pada mulanya dikhususkan pada pemirsa remaja (usia 13–25 tahun) dan pernah menyiarkan acara-acara MTV Indonesia hingga awal tahun 2000-an, tetapi tahun 2002 stasiun ini berkembang menjadi stasiun untuk segala usia, sama dengan stasiun televisi yang lain. antv berhasil mencatatkan prestasi gemilang di Museum Rekor Indonesia (MURI) sebagai penyelenggara konser selama 72 jam yang diselenggarakan akhir tahun 2003.

Pada 30 April 2006 antv berhasil menjalin kerjasama strategis dengan jaringan televisi dunia STAR TV Kerjasama ini ditandai dengan masuknya 20% saham STAR TV ke antv. Hal ini sesuai dengan ketentuan yang berlaku.

## 2.2. Visi dan Misi

Berdasarkan situs [corp.an.tv](http://corp.an.tv) Visi dan Misi Cakrawala Andalas Televisi (ANTV) adalah :

### 2.2.1. Visi

Menjadi saluran televisi keluarga terbaik untuk seluruh keluarga Indonesia.

### 2.2.2. Misi

Misi yang akan dilakukan oleh ANTV untuk dapat mencapai visi tersebut adalah sebagai berikut: Memberikan program-program berkualitas terbaik setiap anggota keluarga untuk mendukung pengembangan karakter Bangsa Indonesia dengan spirit kreatifitas dan inovasi kekuatan kerjasama tim dan tata kelola perusahaan.



## 2.3. Logo dan Makna Perusahaan

### 2.3.1. Logo Perusahaan

Logo ANTV Pertama pada 1 Januari 1993 – 13 Maret 2003



Gambar 2.1. Logo Pertama ANTV (sumber : corp.an.tv)

Logo ANTV ke-2 pada 13 Maret 2003 – 20 April 2006



Gambar 2.2. Logo Kedua ANTV (sumber : corp.an.tv)

Logo ANTV ke-3 pada 30 Aril 2006 – 20 September 2009



Logo

Gambar 2.3. Logo Ketiga ANTV (sumber : corp.an.tv)

ANTV ke-

4 pada 20 Aril 2009 – sekarang



Gambar 2.4. Logo ANTV (sumber : corp.an.tv)

### 2.3.2. Makna Logo Perusahaan

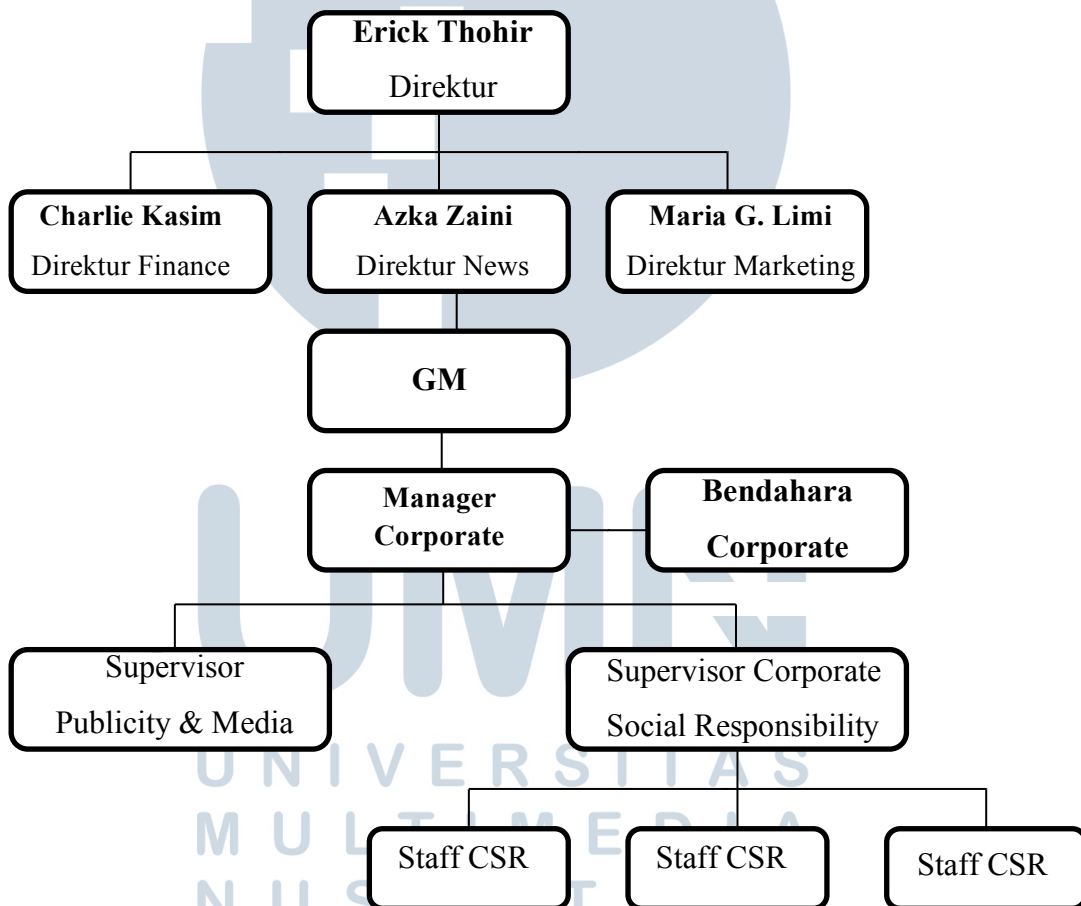
Pada September 2009, ANTV mempublikasikan logo baru yang berlaku sampai dengan saat ini. Logo baru ini masih memiliki kemiripan seperti logo yang lama. Memiliki kotak dengan bentuk yang sama dengan sebelumnya, yang didominasi dengan berwarna merah dan memiliki bayangan berwarna kuning, serta memiliki tulisan ANTV di tengahnya.

Berdasarkan wawancara yang penulis lakukan bersama bapak Machus Thamrin, selaku *Executive Producer* pada tanggal 6 Oktober 2016, setiap elemen yang terdapat pada logo ANTV memiliki arti masing-masing. Warna merah yang terdapat didalam logo ini memancarkan kekuatan dan kepercayaan diri ANTV menuju masa depan yang gemilang sebagai persembahan ANTV terbadap bangsa Indonesia. Warna putih yang dijadikan warna tulisan ANTV, melambangkan tekad ANTV untuk menjalankan bidang ini berdasarkan ketentuan yang dilandasi oleh nilai kejujuran, ketulusan, serta menjunjung tinggi integritas bangsa. Warna

kuning digunakan sebagai kemakmuran dimana ANTV berharap dapat memberikan kemakmuran kepada seluruh kepentingan dan masyarakat Indonesia.

#### 2.4. Struktur Organisasi Perusahaan

Berikut ini struktur organisasi PT Cakrawala Andalas Televisi (ANTV) secara keseluruhan



Gambar 2.5. Bagan Struktur Organisasi Perusahaan