



Hak cipta dan penggunaan kembali:

Lisensi ini mengizinkan setiap orang untuk menggubah, memperbaiki, dan membuat ciptaan turunan bukan untuk kepentingan komersial, selama anda mencantumkan nama penulis dan melisensikan ciptaan turunan dengan syarat yang serupa dengan ciptaan asli.

Copyright and reuse:

This license lets you remix, tweak, and build upon work non-commercially, as long as you credit the origin creator and license it on your new creations under the identical terms.

BAB II

GAMBARAN UMUM PERUSAHAAN

2.1. Profil Perusahaan

2.1.1. Sejarah Perusahaan

KompasTV merupakan salah satu stasiun televisi swasta nasional di Indonesia, yang dimiliki oleh *Group of Kompas Gramedia*. Stasiun televisi ini hadir, menggantikan stasiun televisi yang dulu dimiliki pula oleh Kompas Gramedia yaitu TV7. Namun, pada tahun 2006 saham TV7 dibeli lebih dari setengahnya oleh Chairul Tanjung, yang menyebabkan nama TV7 berganti menjadi Trans7, yang saat ini berada dalam naungan Trans Corp.

Gambar 2.1
Logo KompasTV



Sumber: HRD KompasTV

Pada awal tahun 2009, media televisi mulai dijajaki oleh *Group of Kompas Gramedia* dengan nama Kompas Gramedia TV (KGTV). Kompas Gramedia TV menjadi kendaraan perusahaan untuk menjalankan bisnis di dunia televisi. KGTV dilaksanakan dengan mendirikan PT Gramedia Media Nusantara dengan *brand name* KompasTV. Proyek ini berawal dari membentuk Kompas Gramedia *Production* yang diberikan tugas untuk memproduksi program acara yang memberikan *value added* kepada pemirsa, sehingga program-program yang akan ditayangkan mengandung nilai –nilai kemanusiaan, nilai sosial, dan nilai pendidikan. Proyek-proyek yang dikerjakan oleh Kompas Gramedia TV sekaligus mempersiapkan terbentuknya Kompas Gramedia TV Network,

Kompas Channel, Kompas Gramedia Vision, dan KompasTV. Telah hadir pula media TV berlangganan dengan brand K-Vision.

KompasTV yang diluncurkan pada tanggal 9 September 2011 ini, merupakan sebuah perusahaan media yang menyajikan konten tayangan televisi inspiratif dan menghibur untuk masyarakat Indonesia. Sesuai dengan visi dan misi yang diusung, KompasTV mengemas program tayangan *news*, *adventure & knowledge*, dan *entertainment* yang mengedepankan kualitas.

Konten program *news* KompasTV adalah program berita yang tegas, terarah, dan memberi harapan. Selain itu, untuk program lainnya, KompasTV menekankan pada eksplorasi Indonesia, baik kekayaan alam maupun khasanah budaya. Tidak hanya berhenti pada program tayangan televisi, tersedia pula produksi film layar lebar dengan jalan cerita menarik dan didukung talenta seni berbakat Indonesia.

Sebagai *content provider*, KompasTV tayang perdana di berbagai kota di Indonesia, seperti: Palembang, Jakarta, Bandung, Semarang, Yogyakarta, Surabaya, Denpasar, Banjarmasin, dan Makassar. Jumlah kota tersebut terus bertambah hingga kini KompasTV dapat dinikmati di lebih dari 100 kota dan dapat dinikmati oleh 200 juta penduduk di seluruh Indonesia.

Siaran stasiun televisi lokal tersebut terdiri dari 70% siaran yang direlai dari KompasTV dan sisa 30%-nya merupakan siaran yang dikelola sendiri. Stasiun televisi lokal yang termasuk ke dalam jaringan KompasTV sejak tanggal 1 Maret 2012 adalah:

Tabel 2.1
Stasiun TV Lokal KompasTV

Kompas TV Banjarmasin	Batanghari TV (Jambi)
Kompas TV Kendari	JMTV (Jember)
Kompas TV Bengkulu	RBTV (Yogyakarta)
Kompas TV Lampung	AFB TV (Kupang)
Kompas TV Gorontalo	Pacific TV (Manado)
Kompas TV Pekalongan	Antero TV (Banda Aceh)

Kompas TV Balikpapan	BMS TV (Purwokerto)
ART TV (Purworejo)	ATV (Sukabumi)

Sumber: HRD KompasTV

Selain itu, KompasTV juga dapat dinikmati melalui *streaming* di www.kompas.tv/live serta melalui berbagai televisi berbayar, termasuk di antaranya, K-Vision. Sejak tanggal 9 September 2011, KompasTV juga dapat disaksikan di televisi berlangganan sebagai berikut:

Tabel 2.2
TV Jaringan KompasTV

K-vision	OrangeTV
aora	Skynindo
BiG TV	TransVision
First Media	Max3
Groovia TV	viva+

Sumber: HRD KompasTV

Dengan kerjasama operasi dan manajemen, KompasTV memasok program tayangan hiburan dan berita pada stasiun televisi lokal di berbagai kota di Indonesia, bahkan di beberapa negara tetangga yang telah terlibat dalam proses kerja sama. Sejak 9 September 2011, KompasTV bekerjasama dengan *provider* televisi berbayar yang menyediakan kanal bagi KompasTV sehingga bisa memberikan tayangan dengan kualitas *high definition* (HD). Kualitas HD menyajikan gambar dengan resolusi tinggi sehingga penonton dapat menikmati detil gambar dengan kontur jelas dan warna yang lebih tajam. KompasTV juga menjadi stasiun televisi pertama di Indonesia yang mengadopsi kualitas gambar beresolusi tinggi atau *high definition* yang dinamakan KompasHD.

KompasTV juga tengah mengarah pada sistem televisi digital sesuai standar yang lazim digunakan secara internasional. KompasTV tentu

memperhatikan kualitas program tayangan yang ditampilkan. Tumbuh dalam industri televisi komersial dengan persaingan yang sangat ketat, Kompas TV berusaha untuk tetap berada pada koridor visi dan misi sehingga dapat selalu menyajikan program tayangan inspiratif dan informatif dengan kemasan menarik bagi keluarga Indonesia. Bagi sebuah stasiun televisi, adalah tanggung jawab besar untuk turut membentuk moral bangsa.

Ditengah produksinya tersebut, perubahan demi perubahan pun terus terjadi dari sisi slogan. Slogan pertama yang di usung KompasTV adalah Inspirasi Indonesia yang dimulai sejak pertama kali didirikan pada tahun 2011. Lalu berkembang kembali menjadi Berita dan Informasi pada tahun 2015 karena sudah melirik pada dunia berita, dan diresmikan menjadi salah satu stasiun berita bersama TV lainnya dengan slogan Berita dan Inspirasi Indonesia pada tahun 2016 hingga saat ini.

2.1.2. Visi dan Misi Perusahaan

Setiap organisasi tak terkecuali lembaga penyiaran dalam pembentukannya tentu memiliki visi dan misi sebagai landasan. Menurut Djamal dan Fachruddin (2011, h.90), visi merupakan sesuatu yang menjadi tujuan akhir organisasi (yang umumnya ideal) sehingga gerak langkah organisasi dilakukan dan dirancang semuanya menuju visi tersebut. Sedangkan misi adalah sesuatu yang menjadi tujuan jangka pendek dan menengah untuk mencapai tujuan yang dimaksud. Adapun visi dan misi KompasTV adalah sebagai berikut:

VISI

Menjadi organisasi yang paling kreatif di Asia Tenggara yang mencerahkan kehidupan masyarakat.

MISI

- Menayangkan program-program dan jasa yang informatif, edukatif, dan menghibur.
- Melibatkan pemirsa dengan program-program yang independen, khas, serta memikat yang disajikan melalui layanan *multiplatform*.

2.2. Ruang Lingkup Kerja Divisi Terkait

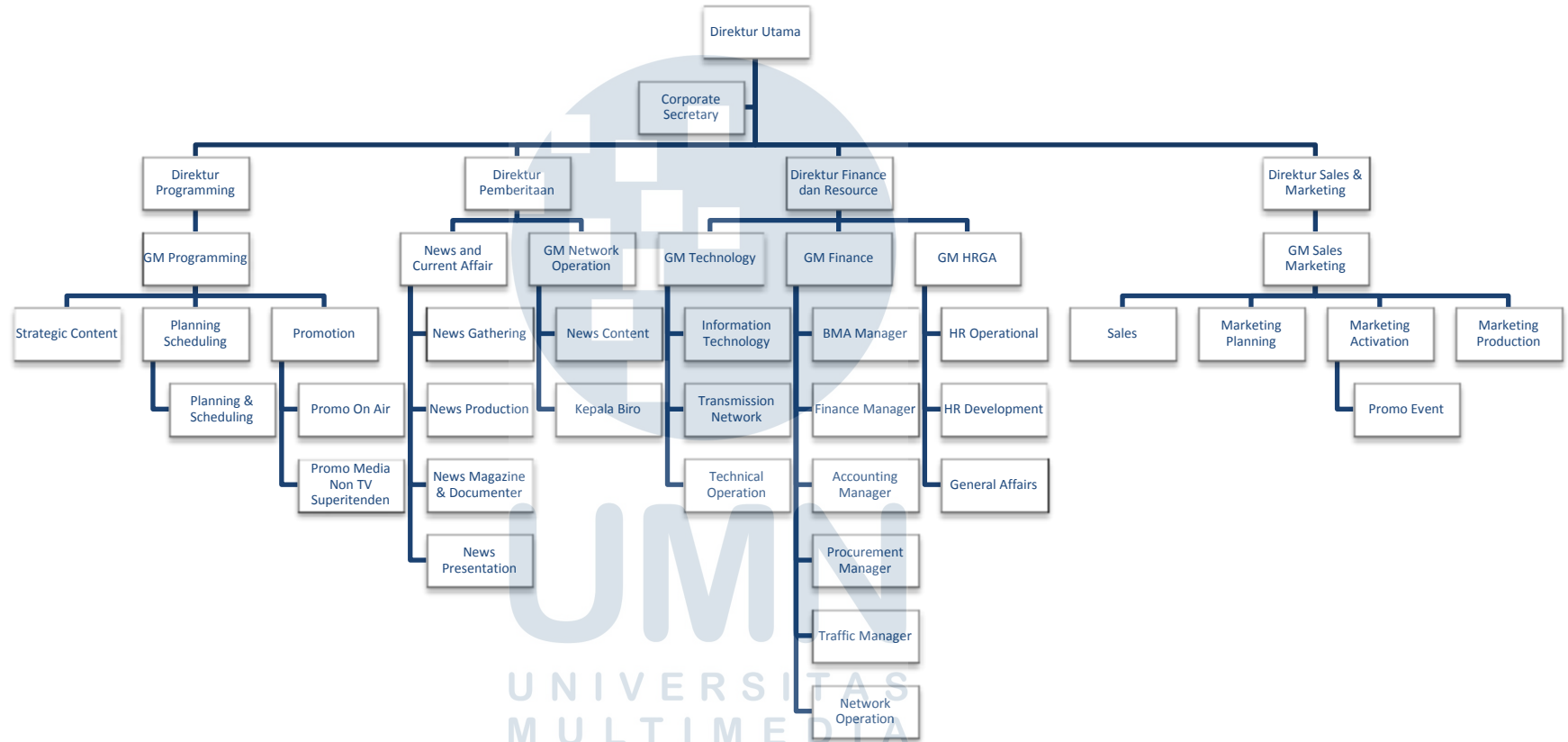
Pada praktik kerja magang yang dilakukan, penulis bekerja sebagai *creative* di divisi *marketing production*. Sebagai *creative* dalam divisi ini, penulis berada dibawah *departement sales & marketing*. *Marketing production* memiliki tanggungjawab untuk mengerjakan proyek produksi permintaan dari klien yang tidak dikerjakan oleh tim produksi lainnya, baik dari produksi news maupun non-news. Tim yang diturunkan tetap dari gabungan sesuai dengan keperluan yang diperlukan, namun yang menjadi pihak yang bertanggungjawab dari awal pembuatan hingga selesai nya adalah tim *marketing production* ini. *Marketing production* akan melakukan pekerjaan dengan *request* klien sebagai hal utamanya, sesuai dengan kesepakatan terakit yang dilakukan sebelumnya oleh *acount executive* (AE).

2.2.1. Struktur Organisasi Perusahaan

Berikut adalah struktur perusahaan KompasTV secara keseluruhan, yang didapatkan dari HR Kompas TV.

U M N
U N I V E R S I T A S
M U L T I M E D I A
N U S A N T A R A

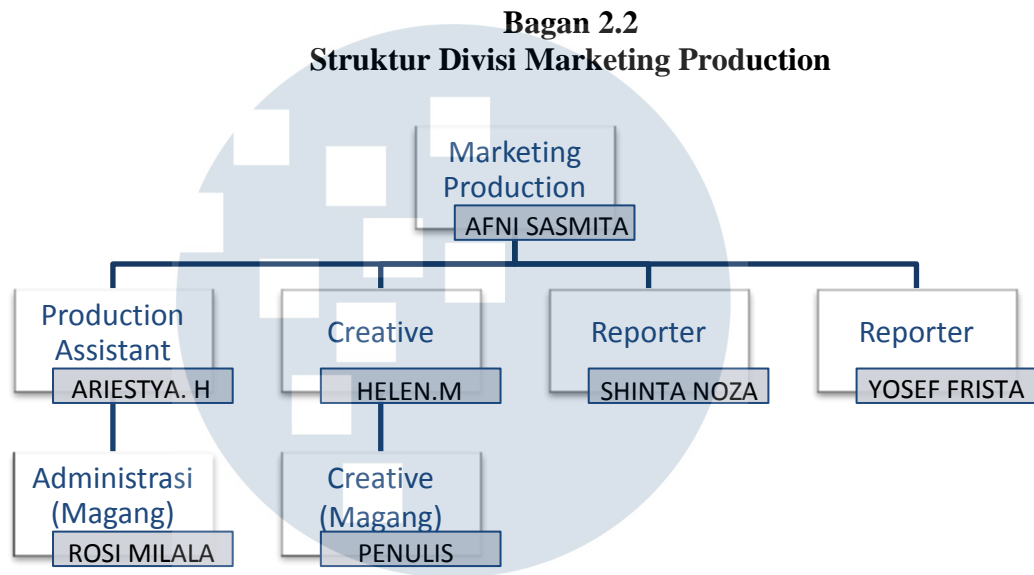
Bagan 2.1 Struktur Organisasi KompasTV



Sumber: HRD KompasTV

2.2.2. Struktur Divisi Perusahaan Terkait

Selain itu, berikut adalah bagan divisi *marketing production* yang menjadi divisi dimana penulis melakukan praktik kerja magang. Adapun bagannya adalah sebagai berikut,.



Sumber: HRD KompasTV

