



### **Hak cipta dan penggunaan kembali:**

Lisensi ini mengizinkan setiap orang untuk menggubah, memperbaiki, dan membuat ciptaan turunan bukan untuk kepentingan komersial, selama anda mencantumkan nama penulis dan melisensikan ciptaan turunan dengan syarat yang serupa dengan ciptaan asli.

### **Copyright and reuse:**

This license lets you remix, tweak, and build upon work non-commercially, as long as you credit the origin creator and license it on your new creations under the identical terms.

## BAB II

### GAMBARAN UMUM PERUSAHAAN

#### 2.1 Sejarah Singkat Perusahaan

Kompas Gramedia merupakan salah satu perusahaan terkemuka di Indonesia yang memiliki banyak anak perusahaan, salah satunya Gramedia Majalah. Usaha di bidang majalah mulai berkembang di pasaran, Gramedia Majalah berupaya merambah ke beberapa segmen, diantaranya remaja, wanita, otomotif, bisnis, pengetahuan, dan lain-lain. Berikut beberapa majalah yang bernaung di Gramedia Majalah, yaitu *CHIC*, *More*, *InStyle*, *Kawanku*, *Sekar*, *Living*, *Auto Bild*, *National Geographic Traveler*, *Fortune*, dan masih banyak lagi.

Majalah *CHIC* merupakan majalah *lifestyle* wanita muda yang terbit setiap dua minggu sekali dan mulai terbit sejak 2 Maret 2005 setiap hari rabu. Majalah ini menyediakan segala informasi tentang dunia wanita, Karir, *New Comer*, kesehatan, Komunitas, tips, *fashion*, *beauty*, percintaan, keuangan sampai *Gadget*.

Pada awalnya majalah *CHIC* menampilkan *cover* pertama mereka dengan model Catherine Wilson dan dijual dengan harga promosi Rp7.500. Memiliki ukuran 21x27,5 cm dan tebal 112 halaman. Dan seiringnya waktu, terjadi perubahan pada 2 Januari 2008 dari desain logo, konsep, *tagline*, *cover*, ukuran serta desain isi pun diubah. Dengan format *bag size* 17x22,3 cm dengan harga Rp16.500 dan perubahan itu bertahan sampai sekarang. Setelah tujuh tahun berkembang di industri media, kini majalah *CHIC* memiliki oplah sebanyak 61.200 eksemplar.

Kantor redaksi majalah *CHIC* berada di Gedung Graha Mandiri, lantai 14, Jalan Imam Bonjol No.61, Jakarta Pusat 10310. Tidak hanya majalah *CHIC*, tujuh majalah *lifestyle* Gramedia berada disini. Ingin mengetahui lebih lanjut, Majalah *CHIC* juga bisa diakses

melalui website nya <http://chicmagz.com/> atau *facebook CHIC Magazine* dan akun *twitter @CHICmagz*.

### 2.1.1 Visi dan Misi Majalah CHIC

Menjadi majalah panduan praktis bagi kaum wanita aktif agar *stylish, smart* dan *fun*.

### 2.1.2 Tagline Majalah CHIC

Sejak pertama kali terbit, majalah *CHIC* sudah tiga kali mengalami pergantian *tagline*, yaitu :

1. Tahun 2005-2009 : “Are You CHIC Enough”
2. Tahun 2009-2010 : “Shine, Simple, Smart”
3. Tahun 2010- sekarang : “A Smart Magazine for Career Girls”

### 2.1.3 Target Majalah CHIC

Target pembaca Majalah *CHIC* adalah sebagai berikut :

1. Wanita berusia 22-35 tahun.
2. Wanita karir
3. Kelas A-B
4. Mengikuti perkembangan *lifestyle*

### 2.1.4 Spesifikasi Majalah CHIC

Berikut penjelasan spesifikasi Majalah *CHIC* :

1. Hari terbit : Rabu (dua mingguan)
2. Ukuran : 17x22,3 cm
3. Jumlah halaman : 130 halaman
4. Kertas paper : Art paper 150gr
5. Kertas isi : Art paper 70gr

6. Jilid : Punggung
7. Printing : Web

### 2.1.5 Isi Majalah CHIC

Majalah *CHIC* memiliki beberapa *section*, yaitu :

1. *On The Cover* : berisi beberapa judul artikel yang paling ditonjolkan di tiap edisinya atau disebut *main issue*.
2. *Regulars* : berisi rubrik rutin di tiap edisi. Namun, tidak semua rubrik ditampilkan secara rutin, karena terbatasnya jumlah halaman. Contoh rubriknya antara lain *100% Indonesia, People, Go Green, Blog Review, Chicpoll, Frame, Your Money, Working Hour*, dan lain-lain.
3. *Special section* : berisi isu khusus yang dibahas secara detail, terdiri dari beberapa artikel dari 10-20 halaman. Secara bergantian dari divisi *Fashion & Beauty* atau *Feature & Entertainment*.
4. *Shopping* : berisi tips dan trik, panduan dan tempat belanja serta menampilkan barang apa saja yang sedang tren saat ini. Contoh rubriknya antara lain *Ala Mode, Hot Stuff dan Gadget*.
5. *Fashion & Beauty* : berisi tentang informasi trik dan tips padu padan baju dan kecantikan wajah. Contoh rubriknya antara lain *Click, Mix n Match, Fashion Report, Beauty Case, Product Review dan Metamorph*.
6. *Ask Expert* : berisi tanya jawab pembaca *CHIC* dengan para ahli. Contoh rubriknya antara lain *CHIC Hijab, Chic Stylish, Chic & Career, Chic & Finance, Chic & Partner*, dan *Chic & Sex*.
7. *Articles* : berisi artikel panjang, tetapi tidak rutin di tiap edisi. Contoh rubriknya antara lain *New Comer, Relationship, Dream Job, Figure, dan Health Issue*.

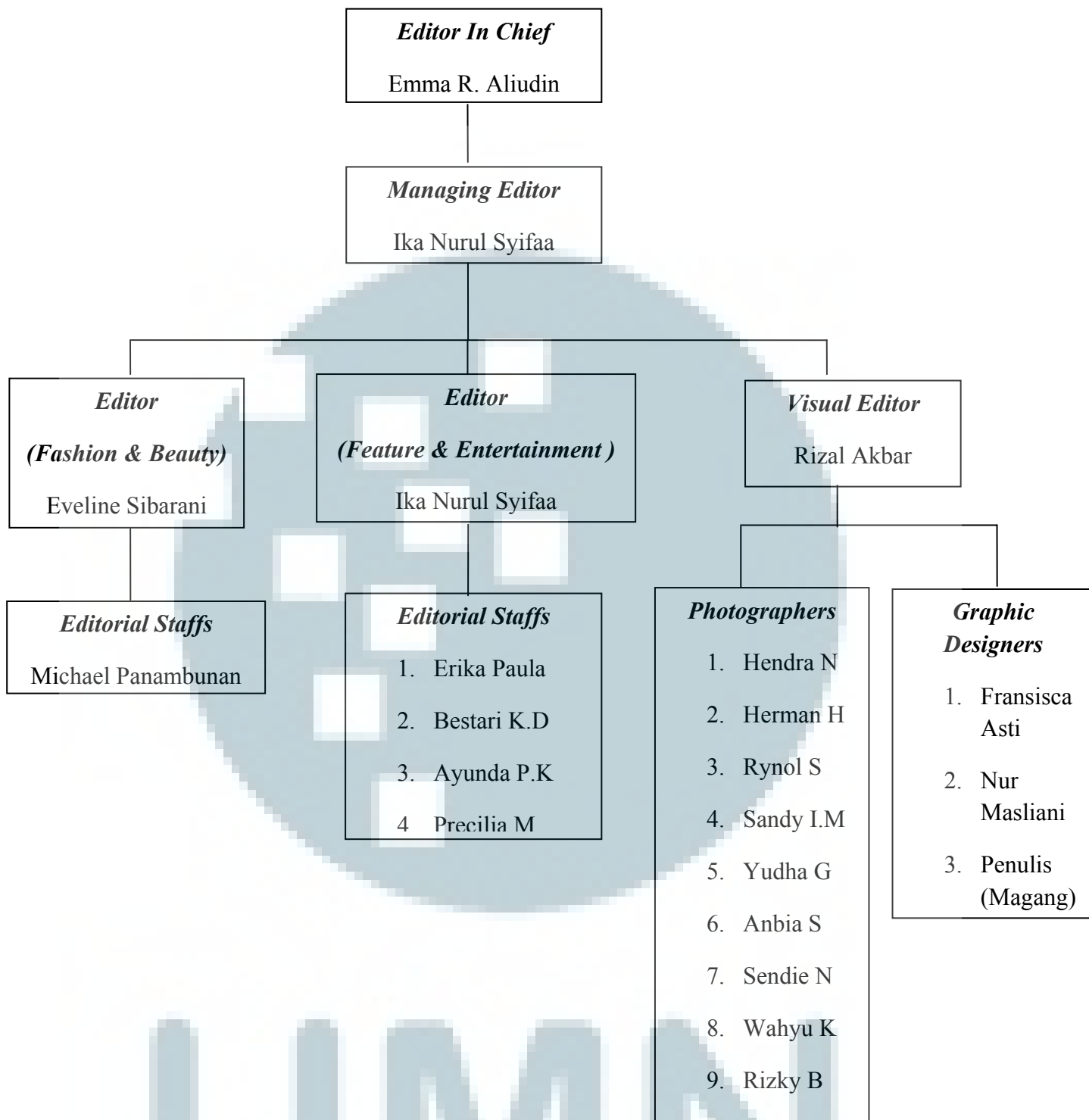
8. *Leisure* : berisi tempat menarik, restoran yang enak, yang menarik untuk dicoba.

Contoh rubriknya *Resto dan Hang Out*.

## 2.2 Struktur Organisasi Perusahaan

Susunan Redaksi Majalah *CHIC* :

|                          |  |
|--------------------------|--|
| <i>Editor In Chief</i>   | : Emma R. Aliudin  |
| <i>Managing Editor</i>   | : Ika Nurul Syifaa   |
| <i>Editors</i>           | : Eveline Sibarani ( Fashion & Beauty)   |
| <i>Editorial Staff</i>   | : Erika Paula<br>Michael Panambunan<br>Bestari Kumala Dewi<br>Ayunda Pininta Kasih<br>Precilia Meirisa   |
| <i>Visual Editor</i>     | : Rizal Akbar  |
| <i>Graphic Designers</i> | : Fransisca Asti<br>Nur Masliani   |
| <i>Photographers</i>     | : Hendra Niswar<br>Herman Harsoyo<br>Rynol Sarmond<br>Sandy I.Mahendra<br>Yudha Gunawan<br>Anbia Sinqof<br>Sendie Nurseptara<br>Wahyu Kadarochim<br>Rizky Budiarto |



**Bagan 2.1**

Struktur Organisasi *CHIC Editorial Department*

## 2.1.2 Tampilan dan Logo Majalah CHIC



Gambar 2.1

Tampilan Cover Majalah CHIC

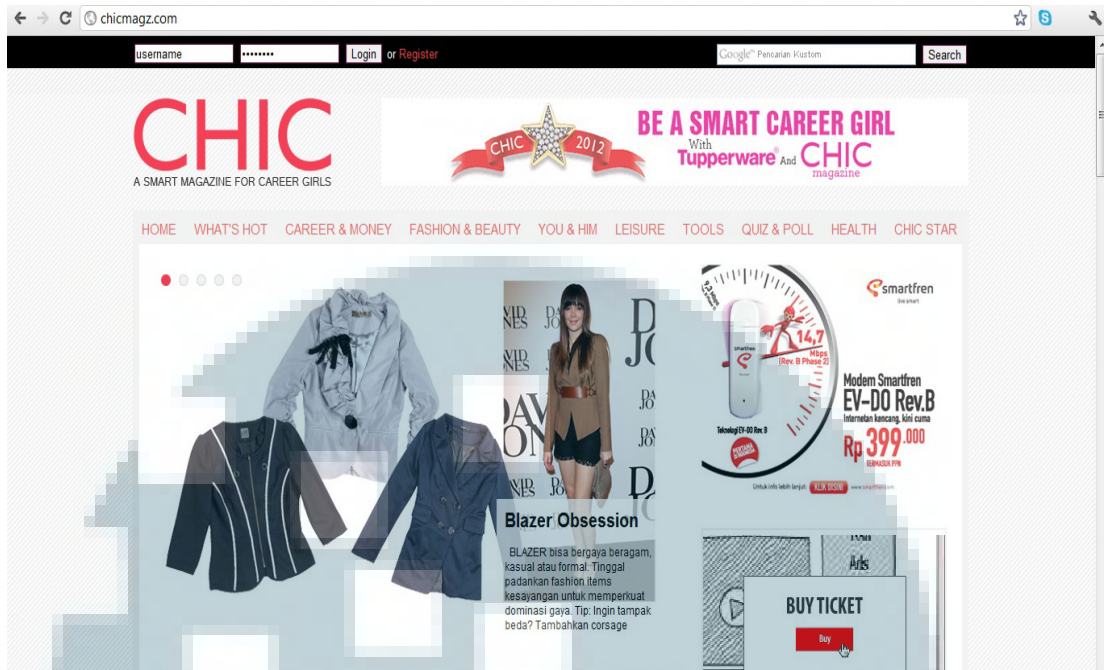
Sumber : Data Internal Perusahaan



Gambar 2.2

Tampilan Logo Majalah CHIC

Sumber : Data Internal Perusahaan



Gambar 2.3

Tampilan Website Majalah CHIC



Gambar 2.4

Tampilan Facebook Majalah CHIC





**Gambar 2.5**  
Tampilan *Twitter* Majalah *CHIC*

