



Hak cipta dan penggunaan kembali:

Lisensi ini mengizinkan setiap orang untuk menggubah, memperbaiki, dan membuat ciptaan turunan bukan untuk kepentingan komersial, selama anda mencantumkan nama penulis dan melisensikan ciptaan turunan dengan syarat yang serupa dengan ciptaan asli.

Copyright and reuse:

This license lets you remix, tweak, and build upon work non-commercially, as long as you credit the origin creator and license it on your new creations under the identical terms.

BAB II

GAMBARAN UMUM PERUSAHAAN

2.1 Sejarah Singkat Perusahaan

Cikal bakal berdirinya Kompas Gramedia (KG) diawali dengan diterbitkan Majalah Intisari pada tahun 1963. Dua tahun kemudian, tepat pada tanggal 28 Juni 1965, di tengah usaha untuk menembus situasi keterbatasan informasi yang terjadi pada saat itu, diterbitkanlah sebuah koran baru bernama Kompas oleh PK Ojong (1920-1980), Jakob Oetama (saat ini Presdir KG) dkk. Saat ini Kompas terkenal sebagai koran berskala nasional terbesar di Indonesia, dengan oplah lebih dari 550.000 per-hari. Dengan idealisme dan semangat untuk memberikan informasi yang objektif kepada masyarakat, Kelompok Kompas Gramedia (KKG) mengkhususkan diri untuk bergerak di bidang media komunikasi, baik melalui media cetak maupun audiovisual.

Baru pada sekitar tahun 80-an, Kelompok Kompas Gramedia mulai melakukan diversifikasi usaha, di luar bidang utamanya. Selain untuk mendukung usaha inti di bidang komunikasi, pengembangan usaha ini juga dimaksudkan untuk memperluas lapangan kerja sejalan dengan usaha pemerintah untuk mengatasi masalah ketenagakerjaan di Indonesia. Seiring dengan pesatnya pertumbuhan dan perkembangan bisnis perusahaan, secara struktur organisasi Kelompok Kompas Gramedia terbagi atas berbagai kelompok usaha (SBU) berdasarkan jenis usaha/ jasa layanan yang dilakukan, seperti: Kelompok Percetakan, Kompas, Majalah, Penerbitan Buku, Perdagangan & Industri, Hotel Santika, Media Olahraga (Medior), Pers Daerah, Radio Sonora, PT. Kompas Cyber Media. Pada saat ini tercatat kurang lebih 12.000 orang karyawan tergabung dalam Kelompok Kompas Gramedia, yang tersebar hampir di seluruh wilayah Indonesia.

Toko Buku Gramedia, didirikan tahun 1970, di tahun 2009 ini telah memiliki lebih dari 80 buah TB Gramedia hadir di wilayah Jawa, Bali, Sumatera, Kalimantan, dan Sulawesi. Beberapa TB Gramedia telah meraih sertifikat ISO. TB Gramedia merupakan salah satu bisnis dari Kelompok Usaha

Perdagangan dan Industri. Bisnis lainnya bergerak di bidang produksi tissue, jasa periklanan, importer dan distributor sarana pendidikan. Th. 1973 dimana PT. Gramedia Pustaka Utama pertama kali berdiri sebagai penerbit buku umum, pada saat ini telah menerbitkan berbagai buku, baik buku anak-anak, novel, buku pelajaran sekolah, universitas, buku ilmiah, kamus dan buku-buku resep masakan. Buku-buku komputer, elektronik, seri manajemen, majalah hobi dan masih banyak buku-buku seri terbitan lain, juga diterbitkan oleh penerbit yang tergabung dalam Kelompok Penerbitan Buku.

Majalah Bobo, yang awalnya terbit pada tahun 1973, sekarang telah berkembang menjadi sebuah kelompok usaha tersendiri dibawah Kelompok Gramedia Majalah, yang antara lain terdiri dari majalah Hai, Kawanku, berbagai tabloid: Nova, Citra, Star Nova, Otomotif dan lain-lain. Tabloid olahraga Bola dan Senior, merupakan produk lain dari kelompok usaha yang tergabung dalam Kelompok Medior (Media Olahraga). Sistim Cetak Jarak Jauh, sebuah terobosan baru dari teknologi percetakan Gramedia dan sekaligus sebagai salah satu upaya untuk peningkatan kualitas dari jasa layanan percetakan yang telah meraih sertifikat ISO, pada saat ini telah dipakai di beberapa anak perusahaan dari Kelompok Gramedia Percetakan yang berdiri pada tahun 1977, yaitu: PT Rambang - Palembang, PT Bawen Mediatama, PT Serambi Prima Grafika (Aceh), Banjarmasin Press, PT Antar Surya Jaya (Surabaya) dan PT Medan Media Grafikatama. Kelompok Hotel Santika (Santika Group), yang tersebar hampir di setiap kota-kota besar di Indonesia, beberapa diantaranya telah meraih sertifikat ISO dan pada saat ini terus bergiat untuk meningkatkan kualitas layanan di bidang jasa perhotelan.

Kelompok Usaha Pers Daerah (Persda), menerbitkan surat kabar daerah seperti: Serambi Indonesia, Sriwijaya Post, Surya dan lain-lain. Masih banyak bidang usaha lainnya yang saat ini sudah dirambah oleh Kompas Gramedia, antara lain: Radio Sonora group, PT. Kompas Cyber Media (Kompas.com) - yang bergerak di bidang jasa internet dan multi media. Pada tahun 2011, KG juga mendirikan Stasiun TV; KG TV.

2.1.1 PT Kompas Media Nusantara

Harian Kompas terbit rata-rata 500.000 eksemplar per hari, dengan tingkat keterbacaan 1.850.000 per hari. Artinya, Kompas rata-rata dibaca oleh 1.850.000 orang per hari. Sebagai Koran nasional, Kompas hadir hampir di seluruh propinsi di Indonesia. Dengan sumber daya wartawan yang berjumlah 230 orang, Kompas menyajikan berita dari wartawannya yang ditempatkan di berbagai kota di Jawa, Sumatera, Kalimantan, Nusa Tenggara, Sulawesi sampai Papua.

2.1.2 PT Metrogema Media Nusantara

Warta Kota merupakan salah satu surat kabar harian umum yang terbit di Jakarta, dengan tema bebas meskipun basisnya tetap pada berita perkotaan, dengan bahasan pada segala masalah yang terjadi ataupun berkaitan dengan persoalan perkotaan dan segala tingkah polah manusianya. Pilihan menu antara olahraga, selebritas dan *hot topics*. Harian Warta Kota dimaksudkan untuk menjadi media khas bagi warga Jakarta, Bogor, Depok, Tangerang, Bekasi dan sekitarnya.

2.1.3 PT Antar Surya Media

Harian Surya merupakan surat kabar yang terbit di daerah Jawa Timur. Basisnya hampir serupa dengan Harian Warta Kota di Jakarta. Beberapa rubrik diantaranya yaitu: artikel Surabaya Raya, Opini, Sosial Politik, Ekonomi Bisnis, Selebriti, E-Life, Suara Publik, Probis, Elektronika, Komunitas dan ulasan khusus olahraga.

2.1.4 PT Bangun Satya Wacana

PT. Bangun Satya Wacana (BSW) didirikan oleh Kompas Gramedia pada tahun 1989. Pada awalnya BSW bergerak dalam pengadaan perangkat keras komputer bagi internal Kompas Gramedia dan intitusi pendidikan. Seiring perkembangan usaha dan kebutuhan dunia pendidikan, tahun 1991 BSW mulai merambah ke produk perangkat

lunak pendidikan sekolah. Tahun 1992 BSW bersinergi dengan Elexmedia Komputindo mengembangkan paket pendidikan komputer untuk anak-anak TK SD. Paket pendidikan yang dinamakan Smart School, berisi perangkat lunak pendidikan untuk anak TK, SD dengan menggunakan perangkat lunak *edutainment*. Sampai saat ini, produk BSW sudah bisa ditemui dari Medan, Riau, Batam, Palembang, Pangkal Pinang, Lampung, Samarinda, Balikpapan, Cilegon, Jabodetabek, Sukabumi, Bandung, Yogyakarta, Surabaya, Manado dan Ambon.

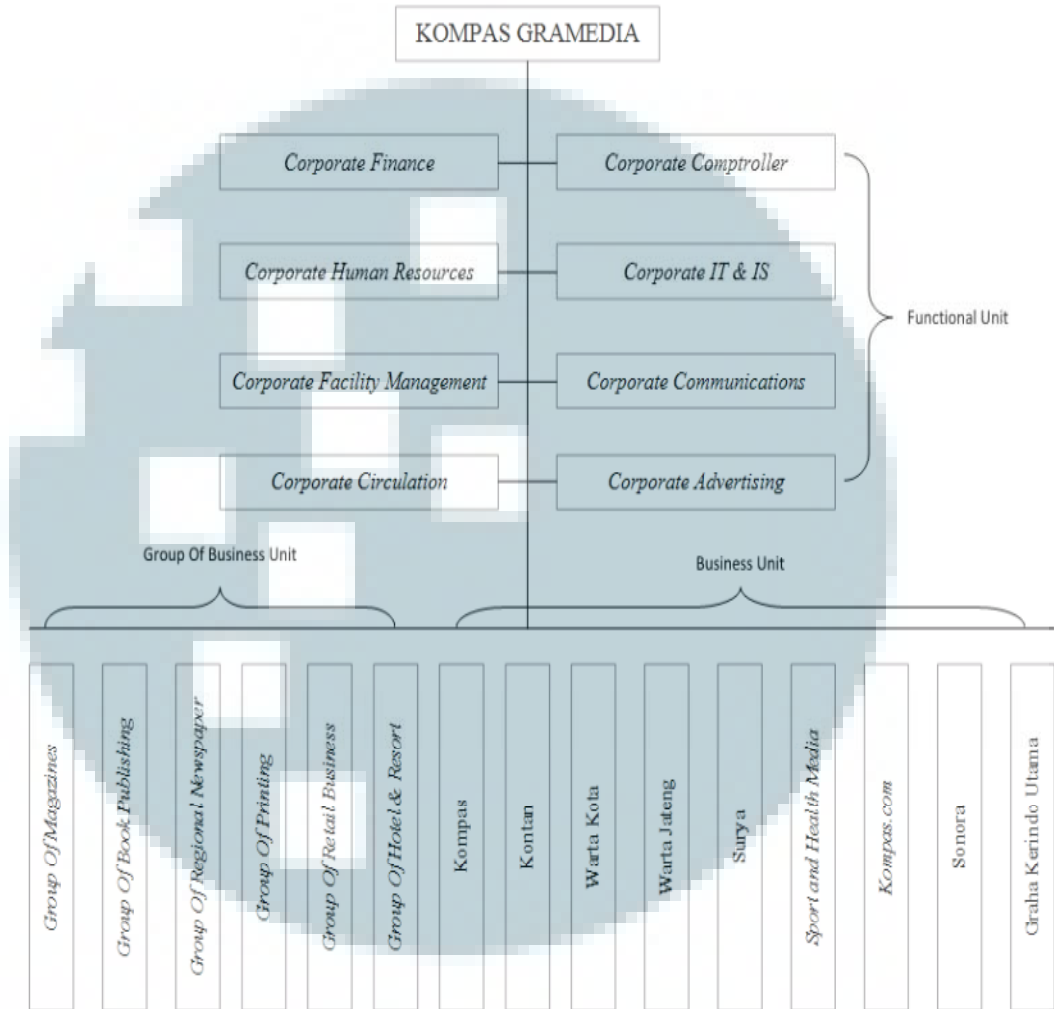
2.1.5 PT Gramedia Printing

Percetakan PT. Gramedia berdiri sejak tahun 1972, bergerak di bidang layanan jasa cetak Koran, tabloid, buku, majalah dan material promosi. Disamping melayani pelanggan dalam Kompas Gramedia, juga telah dipercaya pelanggan dari luar Kompas Gramedia untuk mencetak produknya. Guna mendukung penyebaran kecepatan sirkulasi, sejak tahun 1997 PT. Gramedia telah menggunakan teknologi *network printing*, sehingga dengan Gramedia *network printing* ini, beberapa media besar dari dalam dan luar negeri mampu dicetak secara bersamaan di beberapa kota di seluruh Indonesia.

2.2 Struktur Organisasi Kompas Gramedia

Pada struktur organisasi Kompas Gramedia, Presiden komisaris adalah Jacob Utama, beliau merupakan pemegang saham terbesar dalam Kompas Gramedia. Dalam menjalankan operasionalnya, Kompas Gramedia dipimpin oleh CEO (*Chief Executive Officer*). CEO ini membawahi Vice CEO. Vice CEO membawahi *functional unit*, *business unit* dan *group of business unit*. Masing-masing *functional unit*, *business unit* dan *group of business unit* dipimpin oleh seorang direktur. Struktur organisasi dapat dilihat sebagai berikut:

Gambar 2.2 Struktur Organisasi Kompas Gramedia



UMN