

## BAB II

### GAMBARAN UMUM PERUSAHAAN

#### 2.1 Sejarah Singkat Perusahaan

OurTale didirikan oleh Edbert Reynardi pada saat pandemi COVID-19 melanda pada tahun 2021 dengan nama perseroan terbatas (PT) Kisah Kita Kreatif. *Agency* ini didirikan dengan melihat beberapa perusahaan yang mengalami penurunan penjualan akibat pandemi tersebut. Selain itu, ada beberapa perusahaan yang masih kurang dikenal luas dalam lingkup masyarakat. OurTale memanfaatkan peluang tersebut dengan membantu perusahaan-perusahaan membuat *brand* mereka *go digital*. Klien pertama dari OurTale adalah The Single Cask yang merupakan Perusahaan *whisky* asal Inggris. Untuk saat ini, OurTale telah bekerja sama lebih dari 150 perusahaan dari berbagai negara.

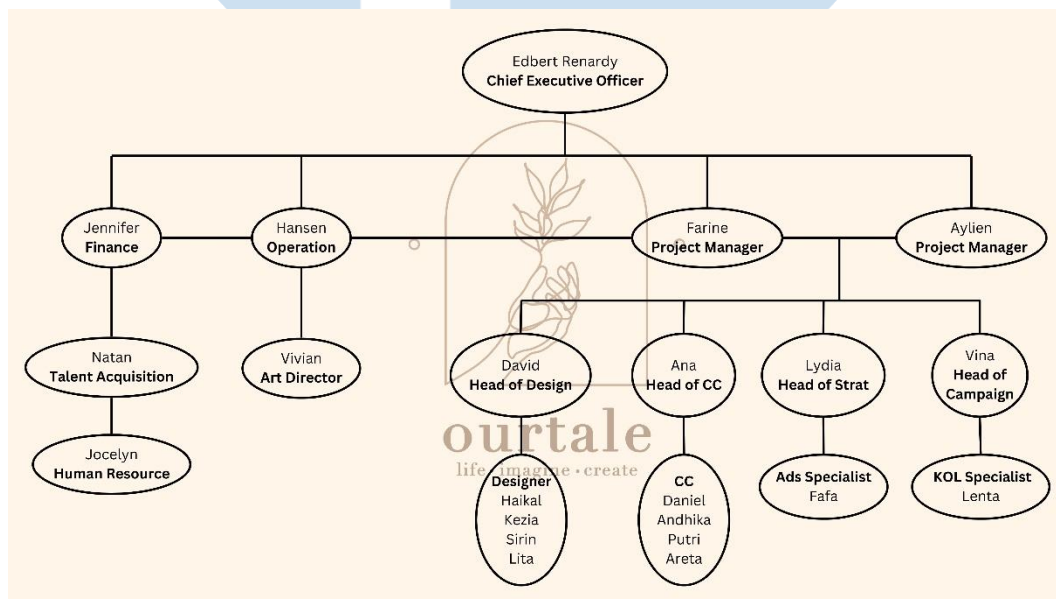
OurTale memiliki dua kantor cabang dengan karyawan tetap tiga puluh orang yang bekerja saat ini. Kantor OurTale berlokasi di Pondok Indah Mall (PIM) sebagai kantor pusat dan kantor di BSD sebagai kantor produksi. OurTale telah menjalin kerja sama dengan beberapa rekan bisnis yang turut membantu pelaksanaan *360 marketing services*. Rekan bisnis yang dijalin oleh OurTale berasal dari Semarang, Surabaya dan Bali.

Tabel 2.1 Analisis SWOT Perusahaan

<b>SWOT Analysis</b>	
<i>Strength</i>	<ul style="list-style-type: none"> <li>• Rata rata didominasi oleh para pemuda yang sudah berpengalaman</li> <li>• Memiliki pengetahuan <i>data science</i> yang tinggi</li> <li>• Mayoritas merupakan karyawan yang tersertifikasi dalam bidang <i>marketing</i></li> </ul>

<i>Weakness</i>	<ul style="list-style-type: none"> <li>• Struktur hierarki yang masih tumpang-tindih</li> <li>• <i>Timeline</i> pekerjaan yang terlalu fleksibel</li> </ul>
<i>Opportunities</i>	<ul style="list-style-type: none"> <li>• Salah satu <i>agency</i> yang berkembang pesat karena <i>portfolio</i> dalam kurun waktu tiga tahun</li> </ul>
<i>Threats</i>	<ul style="list-style-type: none"> <li>• Sudah banyak <i>agency</i> yang serupa yang menawarkan <i>service</i> yang sama</li> </ul>

## 2.2 Struktur Organisasi Perusahaan



Gambar 2.1 Kedudukan OurTale  
(Sumber: Arsip Perusahaan)

UNIVERSITAS  
MULTIMEDIA  
NUSANTARA

Edbert Reynardi selaku CEO merupakan pemegang keputusan tertinggi. Penulis sebagai *content creator* berada dibawah dari *head of content creator*. *Head of content creator* bertanggung jawab langsung kepada project manager sebagai divisi yang menginisiasi hubungan klien dengan team pada OurTale. *Project manager* bertanggung jawab langsung kepada CEO akan pekerjaan yang dilakukan oleh tim.

Selain *project manager* yang mengepalai divisi produksi seperti *content creator* dan *desain*, terdapat juga kepala dari divisi lainnya. Hansen sebagai *Operation* mengepalai *art director*. Jenifer sebagai *finance* mengepalai divisi *talent acquisition* dan *human resource*. Kedua *head* tersebut memiliki bertanggung jawab langsung kepada CEO.

UMMN

UNIVERSITAS  
MULTIMEDIA  
NUSANTARA