



Hak cipta dan penggunaan kembali:

Lisensi ini mengizinkan setiap orang untuk menggubah, memperbaiki, dan membuat ciptaan turunan bukan untuk kepentingan komersial, selama anda mencantumkan nama penulis dan melisensikan ciptaan turunan dengan syarat yang serupa dengan ciptaan asli.

Copyright and reuse:

This license lets you remix, tweak, and build upon work non-commercially, as long as you credit the origin creator and license it on your new creations under the identical terms.

BAB II

GAMBARAN UMUM PERUSAHAAN

2.1 Sejarah Singkat Perusahaan

2.1.1 Kantor Akuntan Publik Susianto

Kantor Akuntan Publik (KAP) Susianto didirikan pada tanggal 8 Agustus 2011 oleh Susianto, S.E, CPA, BKP beralamat di Ruko Golden Eight blok G.32, Jl. Ki Hajar Dewantara, Gading Serpong, Tangerang. Susianto, S.E, CPA, BKP selaku pendiri KAP merupakan pimpinan kantor yang memiliki tanggung jawab melakukan supervisi akhir atas setiap penugasan yang dilakukan oleh KAP Susianto.

Filosofi dari KAP Susianto adalah membantu klien mencapai tujuan bisnis mereka dengan terus bekerja untuk memaksimalkan peluang pertumbuhan yang menguntungkan bagi klien, untuk mendukung filosofi ini KAP Susianto mengembangkan:

1. Layanan kompetitif yang mengantisipasi pasar dan kebutuhan klien
2. Pendekatan komersial yang relevan
3. Kesadaran bisnis bagi staff profesional kami.

Jasa yang diberikan oleh KAP Susianto, antara lain:

1. *Auditing Services* yang meliputi: pemeriksaan laporan keuangan secara berkala, *due diligence*, perbaikan sistem akuntansi, dan identifikasi *fraud* (penipuan).
2. *Accounting Services* yang meliputi: penyusunan laporan keuangan dan bantuan dalam menyiapkan catatan akuntansi dari sebuah organisasi bisnis yang baru didirikan.
3. *Tax Consulting Services* yang meliputi: konsultasi pajak, *tax planning*, dan pemeriksaan pajak.
4. *Management Consulting and Advisory Services* yang meliputi: restrukturisasi perusahaan, *liquidation service*, *licenses*, dan *share/corporate valuation*.

2.1.2 PT Mitra Wijaya

PT Mitra Wijaya adalah perusahaan manufaktur yang bergerak di bidang *plastic container industry*. PT Mitra Wijaya didirikan pada tahun 2009 yang beralamat di KAWASAN INDUSTRI MAUK KM. 7 Jalan Karet III No. 18, Desa Mekar Jaya, Kabupaten Tangerang, Banten. PT Mitra Wijaya memiliki motto, yaitu:

1. Kebersamaan
2. Kebersihan
3. Kualitas
4. Kepuasan Pelanggan

2.1.3 PT Berry-Berry

PT Berry-Berry adalah sebuah perusahaan manufaktur yang memproduksi minuman sari buah dalam kemasan yang didirikan pada tahun 1995. Perusahaan ini memiliki kantor pusat yang beralamat di Mahkota Mas Complex Block J No. 61, Jl. MH. Thamrin, Cikokol, Tangerang 15117 Banten, Indonesia dan 2 pabrik yang berlokasi di:

1. Cikande
Modern Cikande Industrial Estate Jalan Modern Industri IV/7
Cikande, Serang-Banten.
2. Bali
Jalan Teuku Umar No.25 Denpasar, Bali

2.1.3 Astro

Astro merupakan sebuah *Pre School & Kindergarten* yang pada tahun 2006 didirikan dengan nama “Starkidz” dan kemudian pada tahun 2007 berganti nama menjadi “Astro”. Sekolah ini beralamat di Perumahan Daan Mogot Baru, Jl. Bedugul Blok 3A. No. 6. Kalideres, Jakarta Barat.

VISI:

Develop students who believe in God, positive in attitude and excel in knowledge.

MISI:

To “Bring Out the Star in Our Students”, help the students to explore and develop their faith, personality and ability we believe given by God to every child in his/her own uniqueness. As we trust every child can be as special as a star in the sky.

2.1.4 PT Sejahtera

PT Sejahtera bergerak dalam bidang yang menyediakan produk timbangan yang handal dan terjangkau untuk memenuhi setiap kebutuhan dari laboratorium, pendidikan, industri dan pasar khusus, seperti emas dan perhiasan yang didirikan pada tahun 2002. PT Sejahtera beralamat di Jl. Danau Sunter Utara III, Sunter Agung, Tanjung Priok, Jakarta Utara.

Produk yang dihasilkan oleh PT Sejahtera meliputi:

1. *Analytical Balance*
2. *Compact Scale*
3. *Precision Balance*
4. *PH meter and conductivity*
5. *Portable Balance*
6. *Moisture Analyzer*

2.1.5 PT Seaweed

PT Seaweed didirikan pada tahun 2001 merupakan perusahaan *dealer* kertas yang beralamat di Jalan Mt. Haryono Kav. 33 Graha Menara Hijau Lt.3 No. - Rt./ Kel : Cikoko, Kec : Pancoran, Jakarta Selatan Dki Jakarta - Indonesia 12770. PT. Seaweed bertindak sebagai agen penjualan kertas dari pabrikan ke *customer*.

2.1.6 PT Indonesia

PT Indonesia adalah salah satu anggota dari Tekstil Group yang merupakan perusahaan tekstil asal korea. Kegiatan usaha dari PT Indonesia adalah pemintalan dan pencelupan benang tekstil (termasuk benang jahit). PT Indonesia yang beralamat di Jl. Inti Raya Bekasi International Industrial Estate Bl C-9 BEKASI 17550.

Produk-produk yang dihasilkan oleh PT Indonesia meliputi:

1. *Dyed Yarn*
2. *Greige Yarn*
3. *Spun Yarn*

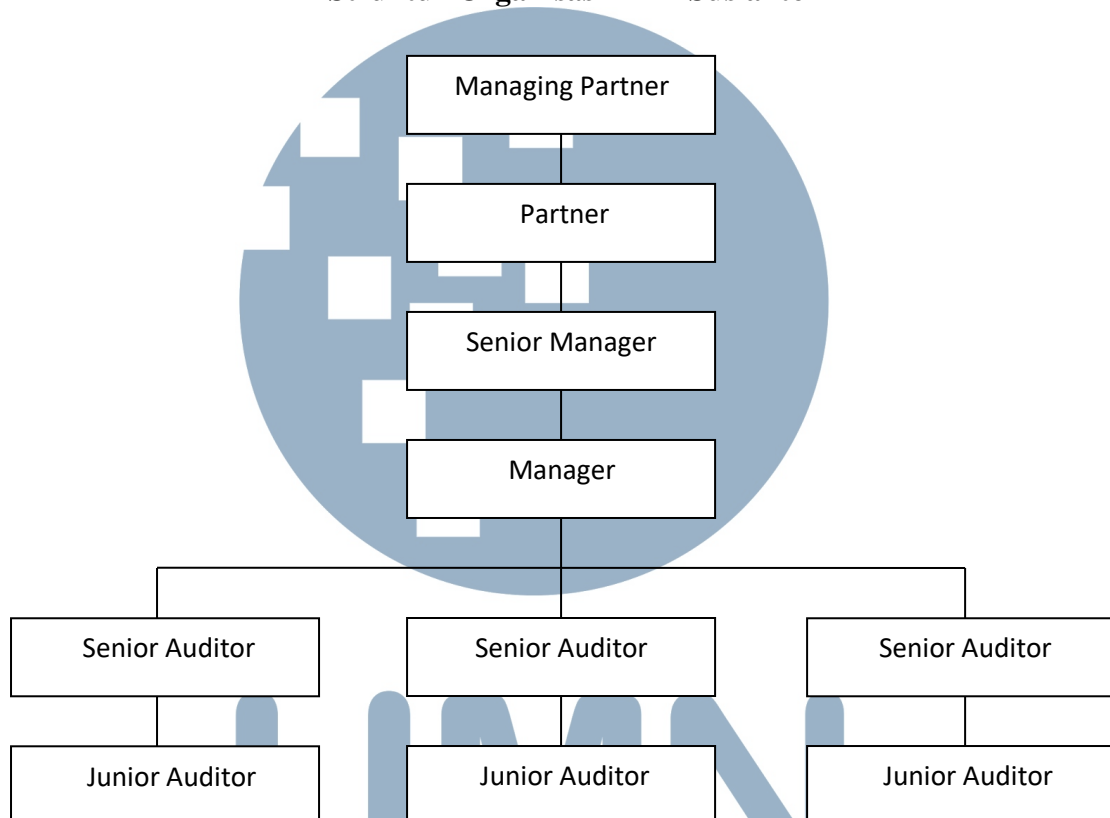
2.1.7 PT Magna

PT magna adalah perusahaan yang bergerak dibidang PT magna beralamat di

2.2 Struktur Organisasi Perusahaan

Gambar 2.2

Struktur Organisasi KAP Susianto



Dalam pelaksanaan tugas, junior auditor diawasi oleh senior auditor dan pekerjaan pemeriksaan senior auditor diawasi oleh manager. Tugas yang dilakukan manager harus dipertanggungjawabkan kepada senior manager. Selanjutnya, *managing partner* melakukan supervisi akhir atas tugas yang telah diperiksa oleh senior manager.