

BAB II

GAMBARAN UMUM PERUSAHAAN

2.1 Sejarah Singkat Perusahaan

PT Quantum Infra Solusindo (QIS) adalah sebuah perusahaan yang bergerak di bidang *software* kesehatan yang didirikan pada tanggal 07 Mei 2011. Perusahaan ini didirikan oleh Bapak Benny Hendra, Bapak Hendri, dan Bapak Tjhai Hendy dengan penasehat Bapak Aswin Hardi. Bapak Aswin Hardi merupakan seorang penasehat yang memiliki pengalaman memimpin di beberapa perusahaan besar di Indonesia.

Selain pengalaman Bapak Aswin Hardi di bidang korporasi perusahaan informasi teknologi, terbentuknya perusahaan ini juga dimodali dengan pengalaman Bapak Benny Hendra selaku konsultan bisnis yang membantu manajemen rumah sakit sejak tahun 1992 serta pengalaman Bapak Hendri dan Bapak Tjhai Hendy dalam membangun *Electronic Medical Record* yang terintegrasi dengan Sistem Administrasi Rumah Sakit. Atas pengalaman dan kemampuan yang dimiliki tersebut, semakin mantaplah langkah PT Quantum Infra Solusindo untuk tetap berdiri dan bersaing menjadi spesialis *software* yang terbaik pada bidang kesehatan di Indonesia.

2.2 Visi

Menciptakan solusi teknologi informasi yang harmonis dengan kekuatan manusia, *hardware*, dan *software* di industri kesehatan.

2.3 Misi

Membuat manusia dan manajemen organisasi kesehatan terlibat dan mampu meningkatkan bisnis di industri kesehatan secara sosial dan ekonomis melalui solusi teknologi informasi.

2.4 Filosofi Perusahaan

Teknologi informasi seharusnya FUN (Fast, User experience, dan Nice) dalam pengertian cepat, memudahkan *user* yang mengalaminya, dan memberikan kebaikan bagi semua pihak yang terlibat.

2.5 Produk Perusahaan

PT Quantum Infra Solusindo menghasilkan produk berupa sistem informasi rumah sakit. Produk yang dikembangkan bernama Medinfras yang terdiri dari beberapa modul sebagai berikut.

1. *Emergency Care*

Modul ini digunakan untuk menangani pengelolaan data dan transaksi pasien gawat darurat.

2. *Outpatient*

Modul ini digunakan untuk menangani pengelolaan data dan transaksi pasien rawat jalan.

3. *Inpatient*

Modul ini digunakan untuk menangani pengelolaan data dan transaksi pasien rawat inap.

4. *Medical Record*

Modul ini digunakan bagi departemen untuk menangani dan mengelola rekam medis pasien.

5. *Electronic Medical Record*

Modul ini mempunyai beberapa fitur, seperti *Patient Monitoring*, *Health Record*, *SOAP*, *CPOE*, *Online Prescription*, *Medical Chart*, dan *Episode Summary*.

6. *Radiology*

Modul ini digunakan untuk mengelola data dan transaksi pada penunjang medis radiologi.

7. *Laboratory*

Modul ini digunakan untuk mengelola data dan transaksi pada penunjang medis laboratorium.

8. *Medical Diagnostic*

Modul ini digunakan untuk mengelola data dan transaksi pada penunjang medis diluar *radiology* dan *laboratory*.

9. *Pharmacy*

Modul ini digunakan untuk mengelola data farmasi.

10. *Inventory*

Modul ini digunakan untuk kebutuhan manajemen *inventory* terkait permintaan barang, pembelian barang, distribusi barang, dan lainnya.

11. *Finance*

Modul ini digunakan untuk kebutuhan pengelolaan pembayaran pasien, seperti tagihan pasien dan tagihan piutang instansi.

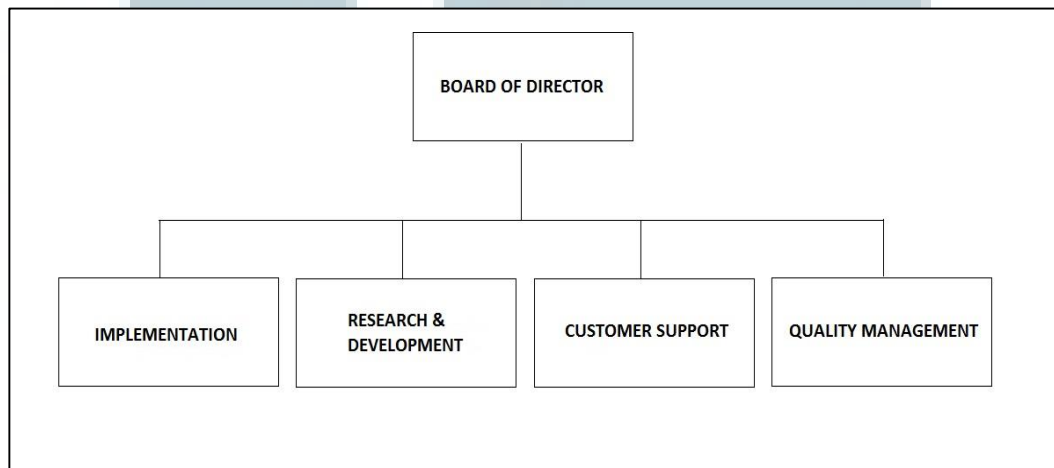
12. Accounting

Modul ini digunakan untuk kebutuhan *accounting* yang meliputi laporan pendapatan, penjualan, dan lainnya.

13. System Setup

Modul ini digunakan untuk konfigurasi sistem, seperti *data master*, hak akses *user*, penambahan *user*, dan lainnya.

2.6 Struktur Organisasi PT Quantum Infra Solusindo



Gambar 2.1 Struktur Organisasi

Struktur organisasi yang dimiliki PT Quantum Infra Solusindo terbagi atas beberapa bagian yang memiliki fungsinya masing-masing. Berikut adalah divisi-divisi yang terdapat pada PT Quantum Infra Solusindo, seperti pada gambar 2.1.

1. Board Of Director

Bagian ini merupakan bagian yang paling tinggi pada struktur organisasi perusahaan. Pada bagian inilah biasa petinggi-petinggi dari perusahaan ditempatkan. Bagian ini bertugas untuk mengelola, mengawasi dan mengatur segala proses perusahaan.

2. *Implementation*

Bagian ini bertugas ketika ada implementasi produk yang dilakukan di rumah sakit tertentu. Bagian ini akan melakukan instalasi sistem yang disesuaikan dengan rumah sakit yang bersangkutan. Pada bagian ini, terdapat *application developer* dan *application consultant*. *Application developer* lebih banyak berurusan dengan *program*, seperti menyesuaikan *program* yang telah ada dengan kondisi di rumah sakit, sedangkan *application consultant* bertugas sebagai perantara pengguna dengan *developer* dan menjadi orang yang berhubungan langsung dengan pengguna.

3. *Research And Development*

Bagian ini yang bertugas melakukan penelitian mengenai teknologi terbaru yang mungkin dapat digunakan pada sistem, merancang program, mendesain *database*, dan melakukan *coding* program.

4. *Customer Support*

Bagian ini bertugas untuk melayani jika terdapat keluhan dari pelanggan. Seperti pada bagian *implementation*, bagian ini juga memiliki *application developer* dan *application consultant*. *Application developer* adalah bagian yang bertugas memperbaiki kesalahan-kesalahan yang ada pada sistem informasi, sedangkan *application consultant* merupakan bagian yang berhubungan langsung dengan pengguna. Apabila terdapat keluhan atau sistem yang bermasalah, pengguna dapat menghubungi *application consultant*.

5. *Quality Management*

Bagian ini bertugas untuk menjaga kualitas produk yang dikembangkan. Sebelum produk dirilis, bagian ini akan terlebih dahulu melakukan *testing* terhadap produk.

