



Hak cipta dan penggunaan kembali:

Lisensi ini mengizinkan setiap orang untuk menggubah, memperbaiki, dan membuat ciptaan turunan bukan untuk kepentingan komersial, selama anda mencantumkan nama penulis dan melisensikan ciptaan turunan dengan syarat yang serupa dengan ciptaan asli.

Copyright and reuse:

This license lets you remix, tweak, and build upon work non-commercially, as long as you credit the origin creator and license it on your new creations under the identical terms.

BAB II

GAMBARAN UMUM PERUSAHAAN

2.1. Sejarah Singkat Perusahaan.

PT. Supreme *Cable Manufacturing & Commerce* Tbk atau di singkat dengan “PT. SUCACO Tbk” adalah sebuah perusahaan yang bergerak di bidang industri kabel. Perusahaan ini memproduksi bermacam-macam jenis kabel yaitu kabel listrik, kabel telepon kawat dinamo (*Enamel Wire*) dan produk lain berupa Formika (*Melamine*). Selain itu, perusahaan ini juga bertindak sebagai produsen dan *supplier* yang melayani permintaan barang dari distributor, agen serta perusahaan besar seperti PT. TELKOM.

PT. Supreme *Cable Manufacturing & Commerce* Tbk berdiri pada tanggal 9 November 1970 berdasarkan akta No. 9 dihadapan notaris Eliza Pondaag, notaris Jakarta. Perusahaan ini berlokasi di Jalan Daan Mogot Km.16 Jakarta Barat yang merupakan pabrik tempat memproduksi kabel. Sementara itu kantor pusat PT. Supreme *Cable Manufacturing & Commerce* Tbk, bertempat di Jalan Kebon Sirih No. 17 Jakarta.

Sebelum perusahaan ini didirikan untuk konsumsi dalam negeri 36 tahun yang lalu di *import* bermacam-macam kabel listrik dan telekomunikasi.

Menyadari bahwa kebutuhan Indonesia semakin meningkat dan didukung pula oleh ajakan pemerintah, maka didirikan perusahaan pabrik kabel yang terbesar dan pertama pada saat itu, diatas tanah seluas 10 Hektar di desa Semanan, Cengkareng–Jakarta barat

Pada tahun permulaan setelah berdirinya, produksi yang dihasilkan perusahaan ini terdiri dari kabel-kabel listrik tegangan rendah dan formika. Kemudian sejalan dengan kemampuan dan pengalaman perusahaan asing terkemuka seperti antara lain dengan :

1. Furukawa The Electric Company Ltd Jepang
2. Sumitomo Electric Industries Ltd Jepang
3. I.E.S.C. New York, USA

Dengan berjalannya waktu sehingga perusahaan ini mampu memproduksi sendiri kabel telepon (sejak tahun 1975), kabel alumunium (tahun 1976), kabel *enamelled* (tahun 1977), kabel konduktor alumunium (tahun 1976), dan pada tahun 1981 perusahaan telah mampu memproduksi kabel listrik tegangan menengah dan tinggi 77 KV. Hasil karya tersebut semata-mata dikerjakan langsung oleh tenaga indonesia (tidak terdapat tenaga kerja asing dalam PT. SUCACO sampai saat ini).

Pada awal berdiri, modal perusahaan sebesar Rp. 1.000.000.000,- (satu milyar). Sesuai dengan perkembangan, maka modal perusahaan pada tahun 1982 menjadi Rp. 16.000.000.000,- (enam belas milyar rupiah), setelah *Go Public*. Di samping itu, dalam menjalankan usahanya perusahaan mendapatkan kredit modal kerja dari bank dagang negara.

Dalam rangka mengembangkan perusahaan, juga diadakan *joint venture* bersama perusahaan Jepang mendirikan pabrik *copper rod* dengan nama PT. TMS (Tembaga Mulia Semanan) pada tahun 1977 dan sejak tahun 1982 telah mendirikan pula perusahaan *Aluminium rod* dengan nama PT. SUPREME ALURODIN, keduanya juga terletak di dalam kelurahan semanan berdekatan dengan pabrik PT SUCACO Tbk.

UMMN

2.1.1 Company Profile



Gambar 2.1 Logo PT. SUCACO



Gambar 2.2 foto Perusahaan

PT. Sucaco Tbk adalah perusahaan yang bisnis yang berspesialis pada cable selama lebih dari 30 tahun. PT. SUPREME CABLE MANUFACTURING CORPORATION Tbk atau PT. SUCACO Tbk telah tumbuh secara cepat, untuk menjadi perusahaan terbesar dan menjadi acuan bagi perusahaan kabel, dengan penjualan sebesar Rp 1 triliun per tahun dan reputasi internasional untuk kualitas dan reliability.

Didirikan pada tahun 1970 PT.SUCACO Tbk menjadi pioneer didalam perindustrian modern pabrik kabel Indonesia dan menjadi anggota penemu dari Indonesian Electrical Cable Manufacturers Association (APKABEL). Dengan Technical Assistance dari Furukawa Electric Co. Ltd., Japan dan International Executive Service Corp., USA, Perusahaan memulai operasi commercialnya di tahun 1972. Perusahaan adalah the first domestic investment company (PMDN) yang tercatat di Jakarta Stock Exchange sejak tahun 1982 dibawah kode SCCO.

PT. SUCACO manufactures and market power cables, telecommunication cables, and enameled wires dibawah brand "SUPREME".Perusahaan juga mengembangkan kapasitas perusahaan melewati berbagai jalur bisnis, poduksi copper ternama dan batang aluminium, bahan PVC, kabel fiver optic dan juga| The Company is also involved through its affiliated companies in various lines of business, namely the production of copper and aluminum rods, PVC compounds, fiber optic cables as well as high pressure decrative memine sheet.

Hari ini,PT.SUCACO Tbk telah tumbuh mejadi partner terpercaya diperindustrian kabel,sebagai tambahan perusahaan juga menghargai corporation dengan financial posisi keuangan yang sehat dan juga ikut berkontribusi dalam pembangunan national infrastruktur dengan reputasi international.

UMMN

2.1.2 Company Philosophy

FIVE BASIC COMMITMENTS

1. *COMMITMENT TO CUSTOMER*

- *To deliver quality products on time and at competitive prices*
- *To Provide professional and prompt service*
- *To Supply information that facilitates product application*
- *To nurture and maintain relationships base on mutual Trust*

2. *COMMITMENT TO EMPLOYEES*

- *To assist in employess personal and profesional development*
- *To reward base on performance and achievement*
- *To priorotize career promotion from within the organization*
- *To enchance employees sense of belonging to the company*

3. *COMMITMENT TO SHAREHOLDERS*

- *To safeguard and be accountable for the company's assets.*
- *To make the Company an attractive investment.*
- *To Strive for profitable rate of business development.*
- *To continually anchance the company's image.*

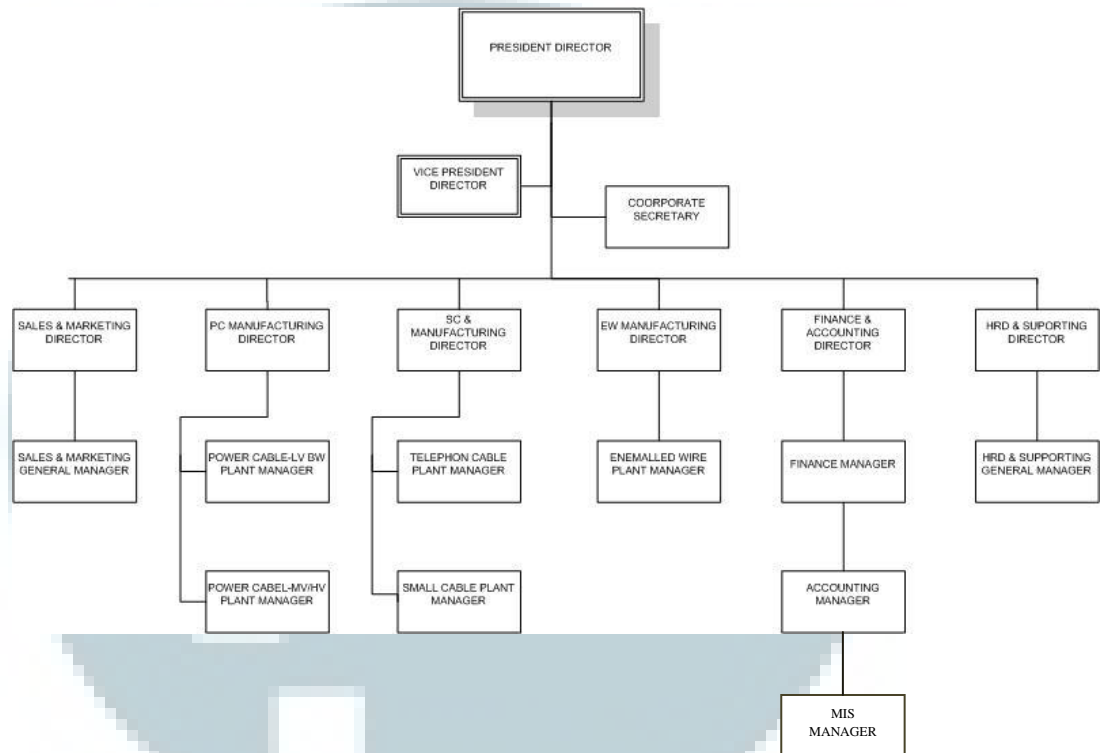
4. *COMMITMENT TO SUPPLIER*

- *To select based on quality, realibility and price competitiveness*
- *To maintain relation with supplier base on mutula benefit for long term relationship*

5. *COMMITMENT TO SOCIETY*

- *To comply with the prevailing laws and regulations*
- *To contribute to the improement of society and the Company's surrounding environment*
- *To participate in national development*

2.2. Struktur Organisasi.



Gambar 2.3 Struktur Organisasi

UMMN