



### **Hak cipta dan penggunaan kembali:**

Lisensi ini mengizinkan setiap orang untuk menggubah, memperbaiki, dan membuat ciptaan turunan bukan untuk kepentingan komersial, selama anda mencantumkan nama penulis dan melisensikan ciptaan turunan dengan syarat yang serupa dengan ciptaan asli.

### **Copyright and reuse:**

This license lets you remix, tweak, and build upon work non-commercially, as long as you credit the origin creator and license it on your new creations under the identical terms.

## BAB II

### GAMBARAN PERUSAHAAN

#### 2.1. Gambaran Umum Perusahaan

PT SURE Indonesia merupakan perusahaan yang bergerak dibidang pendidikan dan teknologi. Berdirinya PT SURE Indonesia bertujuan untuk mengembangkan produk-produk dari SURE untuk dapat dinikmati masyarakat luas dan mendukung kegiatan non-profit dari STKIP (Sekolah Tinggi Keguruan dan Ilmu Pendidikan) Surya.

Dengan keberagaman budaya serta sumber daya alam yang dimiliki Indonesia, PT SURE Indonesia menjadikan hal tersebut sebagai aset untuk membangun daerah-daerah di Indonesia untuk menjadi bangsa yang maju dan berkembang. Dengan mengutamakan pengembangan ekonomi dan budaya masyarakat, PT SURE Indonesia memprakarsai program pengembangan masyarakat yang komprehensif yang disebut *smart village* yang mencakup berbagai aspek sebagai berikut :

- **Pendidikan** : matematika, sains, komputer, sekolah formal dan pengayaan
- **Kesehatan** : sistem informasi rumah sakit/puskesmas/klinik, rekam medis dan pelatihan
- **Green energy saving, energi baru dan terbarukan**
- **Smart Technology, elektronik dan robotik**
- **Integrated Framing System**
- **Agro-bisnis**
- **Pertambangan**
- **Pengembangan ekonomi masyarakat dan budaya**
- **Kompleksitas** – modeling atau analisa perilaku dan tren

## 2.2. Sejarah Perusahaan

Perusahaan ini berdiri sejak 2009 yang diawali dari berdirinya *Surya Research & Education Center* (SURE) sebagai pusat penelitian dibidang pendidikan dan teknologi. PT SURE Indonesia merupakan afiliasi dari Surya Institute yang didirikan oleh Prof. Yohanes Surya untuk mendukung visi dan misi Prof. Yohanes Surya dalam membangun bangsa Indonesia.

Prof. Yohanes Surya mempunyai keinginan untuk mengangkat nama Indonesia ke dunia internasional melalui bidang pendidikan, sains, teknologi dan budaya Indonesia. Hal ini yang menjadikan landasan visi dan misi PT SURE Indonesia.



*Gambar 2.1. Logo PT SURE Indonesia*

### VISI

Membangun bangsa yang cerdas, sehat santun dan bermartabat yang dihormati oleh dunia internasional.

### MISI

- Mencerdaskan bangsa melalui pendidikan dengan cara pembelajaran yang kreatif, inovatif, dan terintegrasi.
- Menerapkan teknologi yang tepat guna untuk meningkatkan mutu kesejahteraan hidup masyarakat.
- Membentuk pribadi yang mandiri, tangguh, berbudaya, saling menghormati dan percaya.

Nilai yang ditanamkan pada PT SURE Indonesia :

*Integrity, Customer Focus, Accountability, Respect, Excellence*

(ICARE)

### 2.3. Bisnis Unit PT SURE Indonesia



*Gambar 2.2. Bidang PT SURE Indonesia*

Untuk mencapai visi dan misi tersebut, PT SURE Indonesia mengembangkan 6 bisnis unit untuk melayani bidang-bidang aktifitas yang strategis.

#### 1. Surya EduGasing

Suatu sistem pembelajaran yang *total solution*, dengan metode yang kreatif dan inovatif baik untuk guru maupun murid dengan metode *GASING Integrated Learning Solution (GILS)* di bidang pendidikan matematika, IPA, fisika, biologi, kimia dan teknologi informasi dan komputer dari tingkat SD sampai SMA.

#### 2. Green Energy & Energy Efficiency

Menyediakan *total solution* untuk energi terbarukan dan bersih khususnya di daerah tertinggal dengan menerapkan teknologi yang tepat guna seperti pembangkit listrik yang 100% berbasis bioethanol dengan genset penemuan *Surya Institute*, pembangkit listrik tenaga surya sebagai

alternative sumber energi dan teknologi lampu LED (*light emitting diode*) yang lebih hemat energi, tahan lama, ramah lingkungan dan tidak beracun dibandingkan lampu konvensional

### 3. Enterprise Software

#### A. eHealth :

Menyediakan sistem yang *cost-effective*, solusi yang terintegrasi untuk sistem IT Rumah Sakit dan Puskesmas sehingga memiliki *healthcare best practices* yang berstandar internasional.

#### B. Complexity :

Menerapkan sistem kompleksitas dan penggalian data (*data mining*) untuk memampukan perusahaan membuat perencanaan yang strategis dan *forecasting* yang lebih baik dan akurat.

### 4. Smart Facility System

Menyediakan sistem untuk memonitor dan mengontrol berbagai fasilitas elektronik seperti penerangan dan penyejuk ruangan, escalator, lift, sistem alarm di gedung perkantoran, sekolah, rumah sakit maupun tempat tinggal demi keamanan, penghematan dan kenyamanan pengguna.

### 5. Digital Arts & Entertainment

#### A. Gluon

Mengembangkan film cerita animasi yang bertujuan untuk menumbuhkan rasa keingintahuan anak-anak terhadap sains dan mengapresiasi nilai-nilai budaya Indonesia yang lebih baik.

#### B. Portal Budaya Indonesia

Menyediakan informasi tentang budaya Indonesia yang paling lengkap. ([www.budaya-indonesia.org](http://www.budaya-indonesia.org))

### C. Akrobatique

Menggunakan perangkat lunak yang menerapkan fractal Batik, fisika dan teknologi komputer untuk menghasilkan *custom design* Batik yang memiliki nilai tradisi daerah dan lambing organisasi pengguna.

#### 6. Alir

Menerapkan *total solution form Zero Waste Integrated Farming* yang terintegrasi untuk membangun daerah pedesaan melalui penerapan teknologi pertanian, pengembangan sumber daya alam, pengadaan air bersih, serta penanganan limbah yang baik.

Keenam bisnis unit diatas merupakan program yang dikembangkan oleh PT SURE Indonesia serta didukung oleh :

##### 1. *Surya Research Institute (SRI)*

Merupakan divisi *R&D* yang mengembangkan produk-produk yang berhubungan dengan teknologi energi bersih, air bersih, sensor dan *RFID*. *SRI* memiliki laboratorium dengan fasilitas yang berstandar internasional.

##### 2. *Bandung Fe Institute*

Mengembangkan ilmu kompleksitas sosial budaya, fractal Batik dan *data mining*.

##### 3. *Center of Excellence* yang sangat strategis seperti :

- *Center for eLearning*
- *Center for Innovation & Certification*
- *Center for Health Information Management*
- *Center for Entrepreneurship & Leadership*
- *Center for Waste Management*



*Gambar 2.3. Peta Bisnis PT SURE Indonesia*

## 2.4. Afiliasi PT SURE Indonesia

Di dalam PT SURE Indonesia terdapat empat perusahaan lainnya yang berafiliasi dengan PT SURE Indonesia yaitu :

1. PT Kandel



*Gambar 2.4. PT Kandel*

Menawarkan sebuah solusi khususnya dalam bidang pendidikan matematika dan sains yang berorientasi pada murid atau disebut *student-centered*. Dengan slogan “*kids own the learning*”, PT Kandel mengintegrasikan produk dan layanan yang ada untuk menjawab kebutuhan murid akan materi pembelajaran, demikian juga dengan kebutuhan guru dan orangtua baik di sekolah maupun di rumah.

2. PT Surya Research International



*Gambar 2.5 PT Surya Research International*

Merupakan pusat riset dan incubator bisnis teknologi yang didukung oleh sumber daya manusia yang berpengalaman dan fasilitas *Research and Development* serta manufaktur yang lengkap. Dengan teknologi yang tepat guna dan pengembangan solusi yang inovatif untuk berbagai macam aplikasi, seperti penggunaan sensor untuk fasilitas bangunan, lampu jalan, pengembangan energi baru dan terbarukan, pengkajian masyarakat dan budaya.

3. PT Alir



*Gambar 2.6. PT Alir*

Bergerak di bidang agro bisnis dalam ranah 4P (pertanian, perkebunan, peternakan dan perikanan) dan 2K (kehutanan dan kelautan) yang memiliki misi untuk memberdayakan masyarakat dengan meningkatkan budidaya, keahlian dari hulu hingga hilir dalam pengolahan hasil, sehingga komoditas daerah bisa bersaing di pasar global.

4. PT AlurEna





*Gambar 2.7. PT AlurEna*

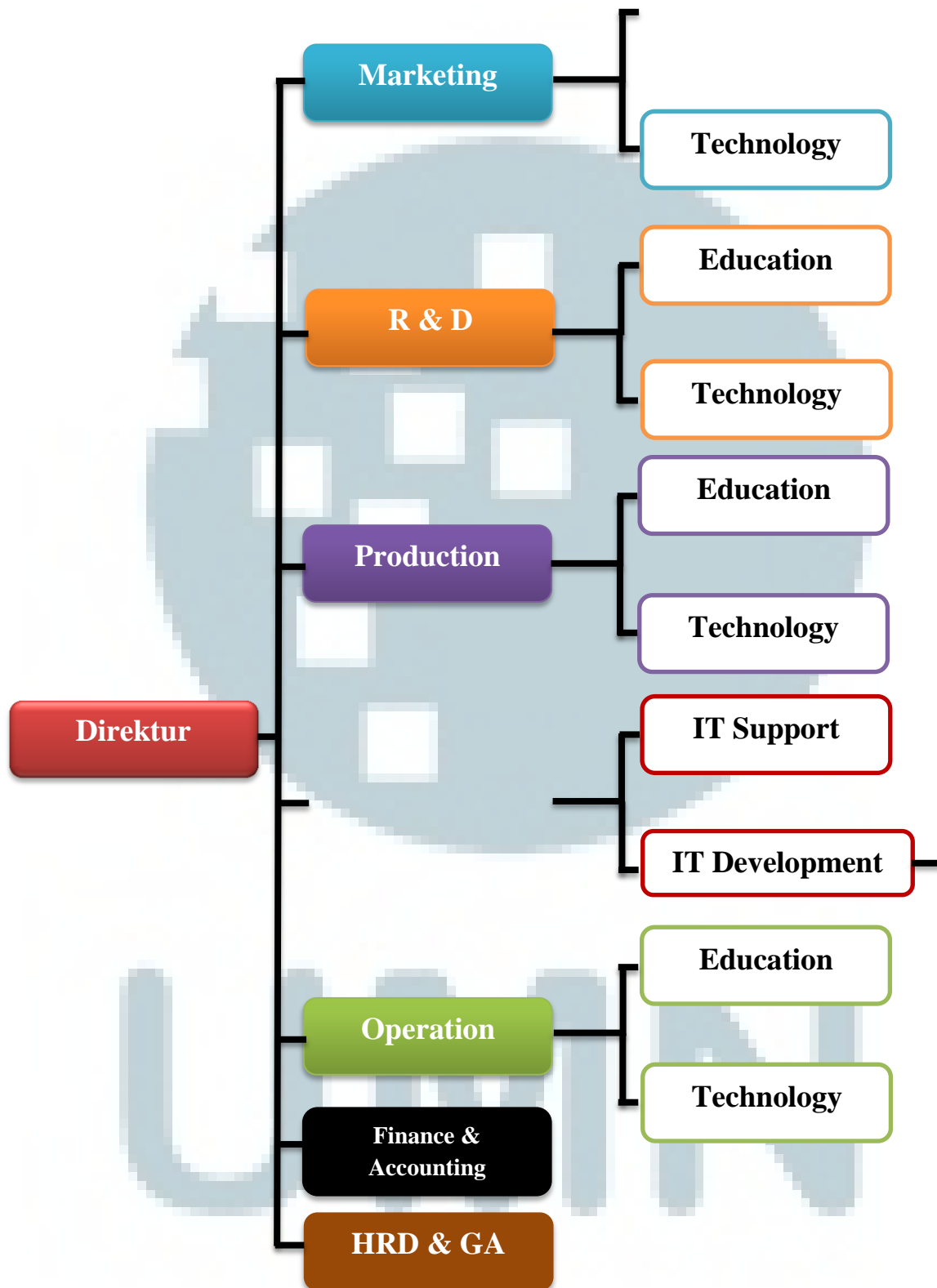
Bergerak di bidang pertambangan, untuk memberdayakan sumber daya alam daerah dan bersama masyarakat setempat membangun komunitas sehingga masyarakat daerah menincati dan memiliki daerahnya melalui program *Smart Village*.



*Gambar 2.8. Program Smart Village*

## 2.5. Struktur Organisasi

Education



***Keterangan :***

PT SURE Indonesia dipimpin oleh Eng Go, MBA selaku *chief executive officer* dan membawahi 7 divisi yaitu divisi *Marketing, Research & Development, Production, IT, Operation, Finance & Accounting* dan *HRD &GA*.

Di dalam divisi *Marketing, R&D, Production* dan *Operation* masing-masing membawahi 2 sub-divisi yaitu *education* dan *technology*. Sedangkan pada divisi *IT* dibagi juga kedalam dua sub-divisi yaitu *IT Support* dan *IT Development*. Dimana kedua sub-divisi ini merupakan divisi aktif yang dipakai terkait dengan penelitian dan produk yang dihasilkan PT SURE Indonesia.

Penulis bertanggung jawab pada divisi *IT* dengan konsentrasi di sub-divisi *IT Development* sebagai *web developer*. Peranan *web developer* ini dilakukan untuk membantu dalam proses pengembangan perusahaan afiliasi dari PT SURE Indonesia yaitu PT Kandel yang bergerak di bidang penjualan buku pendidikan secara *online*.

U M N