



Hak cipta dan penggunaan kembali:

Lisensi ini mengizinkan setiap orang untuk menggubah, memperbaiki, dan membuat ciptaan turunan bukan untuk kepentingan komersial, selama anda mencantumkan nama penulis dan melisensikan ciptaan turunan dengan syarat yang serupa dengan ciptaan asli.

Copyright and reuse:

This license lets you remix, tweak, and build upon work non-commercially, as long as you credit the origin creator and license it on your new creations under the identical terms.

BAB II

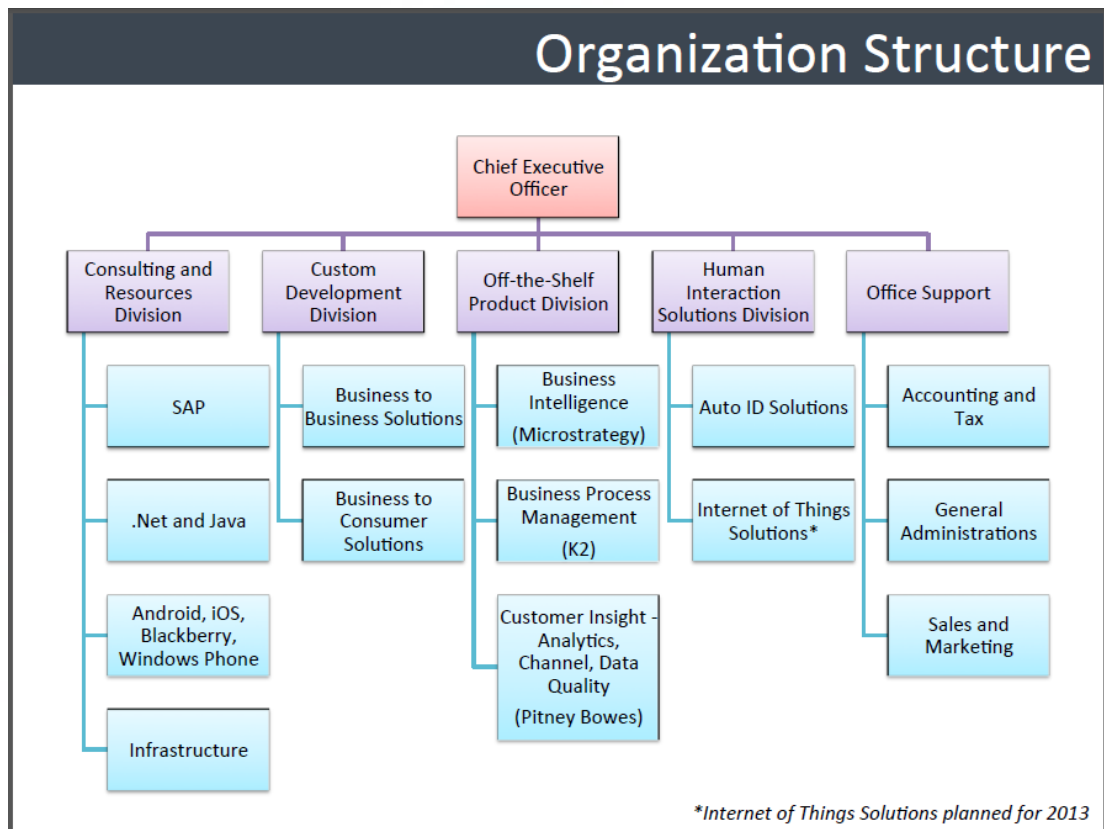
GAMBARAN UMUM PERUSAHAAN

2.1. Sejarah singkat perusahaan

PT. Accelist Lentera Indonesia didirikan pada tahun 2012, yang mempunyai kantor pusat di Jakarta Selatan. Para pendiri merupakan para ahli yang telah berpengalaman lebih dari 10 tahun dalam bidang *IT Solutions*, yang dimulai sebagai konsultan, produk yang mempunyai format terstandar, pengembangan aplikasi yang dibuat menurut permintaan, dan sebagai sumber daya di bidang IT.

UMMN

2.2. Struktur Organisasi perusahaan



GAMBAR 1 Struktur Organisasi

Struktur organisasi pada perusahaan ini adalah seperti gambar di atas. Dimana *Chief Executive Officer* sebagai pimpinan dari kelima divisi yang ada pada PT.Accelist Lentera Indonesia yang diantaranya ada:

- *Consulting and Resources Division*, merupakan divisi yang berfungsi sebagai developer aplikasi yang dibagi menjadi 4 bagian, yaitu:

- SAP (Sistem Aplikasi Perusahaan), merupakan bagian dari divisi CRD yang melakukan *development* dan *consulting* pada aplikasi berbasis SAP dan mensupply *outsourcing* SAP HR.
- .NET and Java, merupakan bagian dari divisi CRD yang melakukan *development* pada aplikasi berbasis .NET dan java yang mempunyai standar *programming* MVC (Model,View,Controller) dengan bahasa C# ataupun java.
- *Mobile Phone* (Android, iOS, Blackberry, Windows Phone), merupakan bagian dari divisi CRD yang melakukan *development* pada aplikasi berbasis mobile phone yang mempunyai standar *programming* MVC (Model,View,Controller) yang juga dikembangkan dengan bahasa C# dan java
- *Infrastructure*, merupakan bagian dari divisi CRD yang memberikan *Consulting* mengenai *infrastructure*.

- *Custom Development Division*

- *Business to Business Solutions*, merupakan bagian dari divisi CDD yang memberikan solusi kepada customer yang menginginkan sebuah konsep B2B yang ingin diinterpretasikan ke aplikasi, pemecahan masalah ataupun sesuai permintaan dari customer. Dan juga merupakan bagian pengembangan internal berupa aplikasi-aplikasi B2B dari perusahaan ini.

- *Business to Consumer Solutions*, merupakan bagian dari divisi CDD yang memberikan solusi kepada customer yang menginginkan sebuah konsep B2C yang ingin diinterpretasikan ke aplikasi, pemecahan masalah ataupun sesuai permintaan dari customer. Dan juga merupakan bagian pengembangan internal berupa aplikasi-aplikasi B2C dari perusahaan ini.

- *Off-the-Shelf Product Division*

- *Business Intelligence* (microstrategy), merupakan bagian yang memproduksi aplikasi berbasis BI.
- *Business Process Management* (K2), merupakan bagian yang memproduksi aplikasi berbasis BPM.
- *Customer Insight - Analytics, Channel, Data Quality* (Pitney Bowes), merupakan bagian yang memproduksi aplikasi mengenai *Customer Insight – Analytics, Channel, Data Quality*

- *Human Interaction Solutions Division*

- *Auto ID Solutions*
- *Internet of Things Solutions (Planned 2013).*

- *Office Support*

- *Accounting and Tax*, merupakan bagian *office support* yang menangani akunting dan perpajakan dari perusahaan.
- *General Administrations*, merupakan bagian *office support* yang menangani *General Admin* dari perusahaan.

- *Sales and Marketing*, merupakan bagian *office support* yang menangani penjualan dan pemasaran dari perusahaan.

2.3. Deskripsi kerja

Deskripsi pekerjaan selama magang adalah sebagai:

- Bidang/ divisi : IT
- Sebagai : Pekerja magang

Yang memiliki cakupan pekerjaan mulai dari analisis dan perancangan sampai pengimplementasian dari hasil analisis dan perancangan ke pemrograman website.

Detail deskripsi pekerjaan dijelaskan di BAB III.

UMMN