



### **Hak cipta dan penggunaan kembali:**

Lisensi ini mengizinkan setiap orang untuk menggubah, memperbaiki, dan membuat ciptaan turunan bukan untuk kepentingan komersial, selama anda mencantumkan nama penulis dan melisensikan ciptaan turunan dengan syarat yang serupa dengan ciptaan asli.

### **Copyright and reuse:**

This license lets you remix, tweak, and build upon work non-commercially, as long as you credit the origin creator and license it on your new creations under the identical terms.

## BAB II

### GAMBARAN UMUM PERUSAHAAN

#### 2.1 Sejarah Singkat Perusahaan

*Chrysalis Preschool and Daycare* adalah perusahaan yang bergerak dalam bidang pendidikan, yang berpusat di Tangerang. Perusahaan ini berdiri sejak pada Maret 2010 dan disahkan pada bulan Oktober 2010, yang berlokasi di Ruko Paramount Sparks Gading Serpong. Memulai usaha dengan menggandeng pengajar-pengajar yang berpengalaman, *Chrysalis* maju dengan langkah awal membuka 1 kelas atau 1 *level*.

*Chrysalis* memiliki 20 anak pertama yang terdaftar pada *level* 1 atau disebut *Kindergarten* 1. Melihat perkembangan jumlah siswa yang cukup signifikan maka *Chrysalis* Seiring menambah satu *level* baru yaitu *Kindergarten* 2 sebagai *level* lanjutan dari *Kindergarten* 1. Hanya dalam kurun waktu satu setengah tahun *Chrysalis* telah berhasil membuka 4 *level* baru, dengan demikian total *level* saat ini berjumlah 6 *level* yang terdiri atas *Young Toddler*, *Toddler A*, *Toddler B*, *Preschool*, *Kindergarten* 1, *Kindergarten* 2. Selain itu pada tahun 2012 *Chrysalis* menawarkan program baru yaitu, *Child Care* yang dibuka untuk anak-anak hingga balita baik yang bersekolah di *Chrysalis* maupun tidak. Program ini tersedia dengan 2 paket pilihan yaitu, paket bulanan dan paket harian, hal

ini berguna untuk mempermudah pelanggan dalam memilih paket yang sesuai dengan kebutuhan dan kemampuan mereka.

Selama kurang lebih 2 tahun berdiri, *Chrysalis* masih menjalankan sistem manual dan belum terintegrasi. Aktivitas seperti pendaftaran siswa baru, pendataan siswa dan pengolahan keuangan baik pembayaran uang sekolah maupun gaji tenaga pengajar masih dilakukan secara manual tanpa bantuan sistem atau masih menggunakan Microsoft Office, hanya saja untuk pencatatan keuangan dilakukan menggunakan aplikasi komersial bernama *Accurate*. Untuk media informasi dan promosi perusahaan hanya dilakukan lewat *facebook*, dan lewat kenalan yang ada, oleh karena minimnya media informasi dan promosi yang ada, maka *Chrysalis* meminta penulis untuk membuat website resmi perusahaan guna untuk menyebarkan informasi secara lebih luas lagi.

U M N

## 2.2 Profil Perusahaan

Nama Perusahaan : PT. *Chrysalis Preschool and daycare*

Alamat : Ruko Paramount Sparks Gading Serpong,  
Tangerang

No. Telepon : 021-29015095

Fax : 021-34107225

Email : *Chrysalis.Preschool@yahoo.com*

Situs Web : [www.ChrysalisPreschoolanddaycare.sch.id](http://www.ChrysalisPreschoolanddaycare.sch.id)

Jangkauan Siswa : Gading Serpong, Alam Sutera, BSD, Karawaci

Kategori : *Preschool dan Daycare*

Jumlah Siswa : 53 orang

Jumlah Pengajar : 9 orang

### 2.2.1 Misi *Chrysalis*

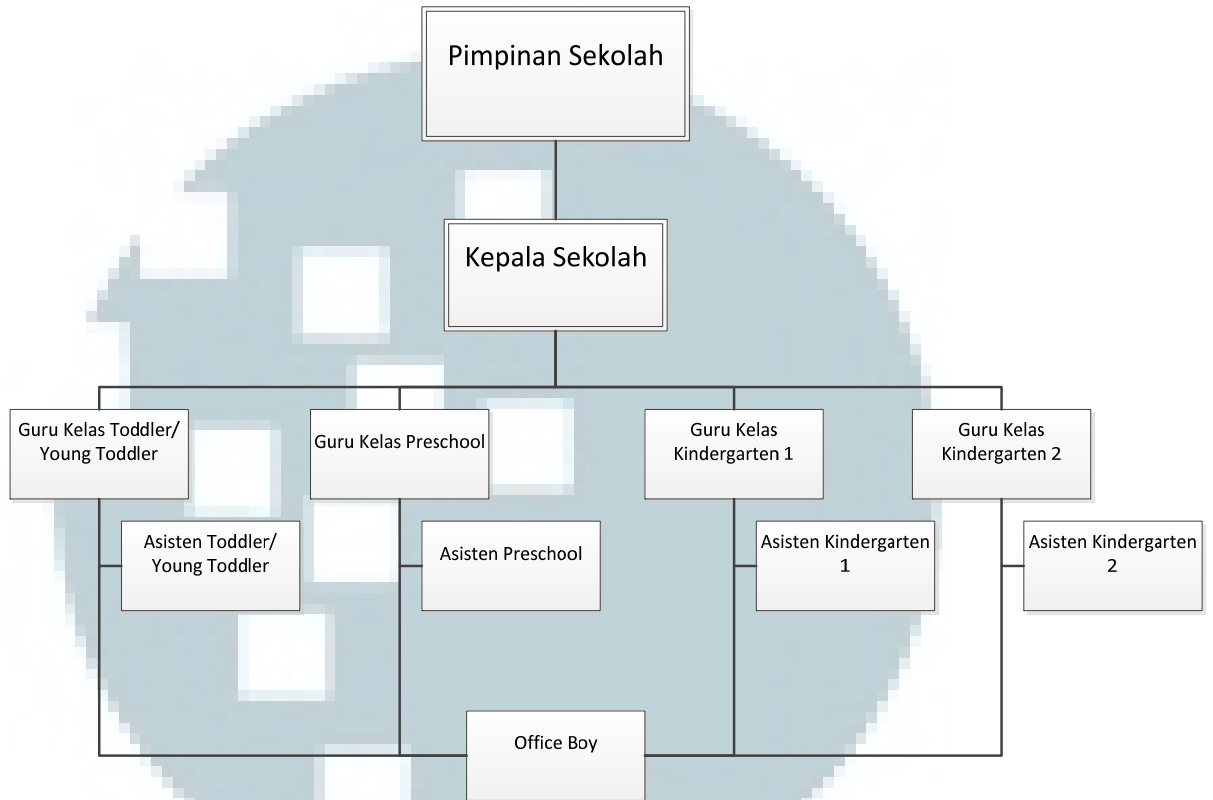
*Chrysalis* menyediakan tempat pembelajaran yang berkualitas, aman, lingkungan yang sesuai dengan tahapan perkembangan, dan pengalaman yang bervariasi membantu mereka untuk mengembangkan

sosial, intelektual, fisik, dan emosional sehingga mereka kan dapat berhasil di sekolah dan kehidupan.

### **2.2.2 Kurikulum *Chrysalis***

Kurikulum *Chrysalis* menyediakan program dalam mengeksplorasi aktif anak-anak dari lingkungan yang ada. Anak-anak akan didorong untuk berpartisipasi di semua pusat belajar yang kami sediakan di kelas mana mereka terlibat dalam beberapa kegiatan belajar. Pusat-pusat pembelajaran memberikan anak-anak kesempatan untuk pembelajaran kooperatif, pembelajaran mandiri dan kegiatan diruang kelas terbuka yang dilengkapi dengan berbagai macam bahan pembelajaran anak yang dapat digunakan dalam cara yang berbeda tergantung pada pengetahuan mereka, kepentingan mereka dan / atau tekad dari guru sebagai pengajar. Mereka bebas untuk mencoba melakukan hal-hal dengan cara mereka sendiri sebagai ekspresi kreativitas dan individualitas. Bahasa Inggris digunakan sebagai bahasa utama dalam pengiriman pelajaran kami. Namun, kami juga menyediakan sesi Mandarin setiap minggu untuk pengetahuan tambahan dan Bahasa Indonesia untuk TK.

## 2.3 Struktur Organisasi Perusahaan



Gambar 2.1 Struktur Organisasi *Chrysalis*

Struktur tertinggi dalam perusahaan ini adalah Pimpinan sekolah yang juga adalah pemilik / *owner*, pemegang kekuasaan tertinggi sekaligus penanggung jawab perusahaan. Kepala sekolah dipilih langsung oleh pimpinan sekolah, dilihat dari kinerja dari tenaga pengajar yang ada, dan dipilih 1 pengajar terbaik untuk menjadi kepala sekolah. Tenaga kerja pengajar dari *Chrysalis*, merupakan guru-guru muda yang berkualitas dan

berpengalaman, dan tentunya yang memiliki komunikasi yang baik dengan anak-anak. Masing-masing guru memiliki tanggung jawab masing-masing terhadap anak murid dikelasnya sendiri, dan disetiap kelas ada 1 asisten guru yang membantu mengatur dan mengajar anak murid.

### **2.3.1 Penjelasan Tugas dan Tanggung Jawab yang dilakukan :**

Berikut penulis akan menjabarkan tugas dan tanggung jawab dari kepala sekolah dan tenaga pengajar yang ada :

#### **1) Pimpinan Sekolah:**

- Memilih dan melantik kepala sekolah
- Mengarahkan semua tenaga pengajar termasuk kepala sekolah, agar melaksanakan setiap tugas sesuai dengan tujuan sekolah
- Berlaku sebagai penasehat bagi kepala sekolah, dan tenaga pengajar yang ada
- Memberhentikan kepala sekolah atau tenaga pengajar yang tidak melaksanakan tugas dengan baik, atau melanggar aturan dari pihak sekolah.

## 2) Kepala Sekolah:

- Memeriksa dan mengevaluasi program kerja pembelajaran yang diajukan oleh setiap tenaga pengajar
- Mengawasi proses belajar-mengajar yang berlangsung di sekolah
- Mengurus administrasi pembayaran uang sekolah

## 3) Guru Kelas *Toddler*:

- Membuat rancangan program pembelajaran bagi kelas *Toddler* dan *Young Toddler*
- Memberikan pembelajaran yang sesuai dengan *level Toddler* dan *Young Toddler*
- Memberikan pelajaran moral disetiap sesi pembelajaran pada *level Toddler* dan *Young Toddler*
- Menerapkan berbahasa Inggris dalam sesi pembelajaran pada *level Toddler* dan *Young Toddler*

## 4) Guru Kelas *Preschool*:

- Membuat rancangan program pembelajaran bagi kelas *Preschool*



- Memberikan pembelajaran yang sesuai dengan *level Preschool*
- Memberikan pelajaran moral disetiap sesi pembelajaran pada *level Preschool*
- Menerapkan berbahasa Inggris dalam sesi pembelajaran pada *level Preschool*.

5) Guru Kelas *Kindergarten 1*:

- Membuat rancangan program pembelajaran bagi kelas *Kindergarten I*
- Memberikan pembelajaran yang sesuai dengan *level Kindergarten I*
- Memberikan pelajaran moral disetiap sesi pembelajaran pada *level Kindergarten I*
- Menerapkan berbahasa Inggris dalam sesi pembelajaran pada *level Kindergarten I*.

6) Guru Kelas *Kindergarten II*:

- Membuat rancangan program pembelajaran bagi kelas *Kindergarten II*
- Memberikan pembelajaran yang sesuai dengan *level Kindergarten II*

- Memberikan pelajaran moral disetiap sesi pembelajaran pada *level Kindergarten II*.
- Menerapkan berbahasa Inggris dalam sesi pembelajaran pada *level Kindergarten II*.

7) Ass. Guru *Toddler*:

- Membantu guru dalam keseluruhan sesi pembelajaran pada *level Toddler* dan *Young Toddler*
- Mencatat dan menilai setiap perkembangan dari masing-masing siswa pada *level Toddler* dan *Young Toddler*

8) Ass. Guru *Preschool*:

- Membantu guru dalam keseluruhan sesi pembelajaran pada *level Preschool*
- Mencatat dan menilai setiap perkembangan dari masing-masing siswa pada *level Preschool*.

9) Ass. Guru *Kindergarten I*:

- Membantu guru dalam keseluruhan sesi pembelajaran pada *level Kindergarten I*
- Mencatat dan menilai setiap perkembangan dari masing-masing siswa pada *level Kindergarten I*.

10) Ass. Guru *Kindergarten II*:

- Membantu guru dalam keseluruhan sesi pembelajaran pada *level Kindergarten II*.
- Mencatat dan menilai setiap perkembangan dari masing-masing siswa pada *level Kindergarten II*.

