



Hak cipta dan penggunaan kembali:

Lisensi ini mengizinkan setiap orang untuk menggubah, memperbaiki, dan membuat ciptaan turunan bukan untuk kepentingan komersial, selama anda mencantumkan nama penulis dan melisensikan ciptaan turunan dengan syarat yang serupa dengan ciptaan asli.

Copyright and reuse:

This license lets you remix, tweak, and build upon work non-commercially, as long as you credit the origin creator and license it on your new creations under the identical terms.

BAB II

GAMBARAN UMUM PERUSAHAAN

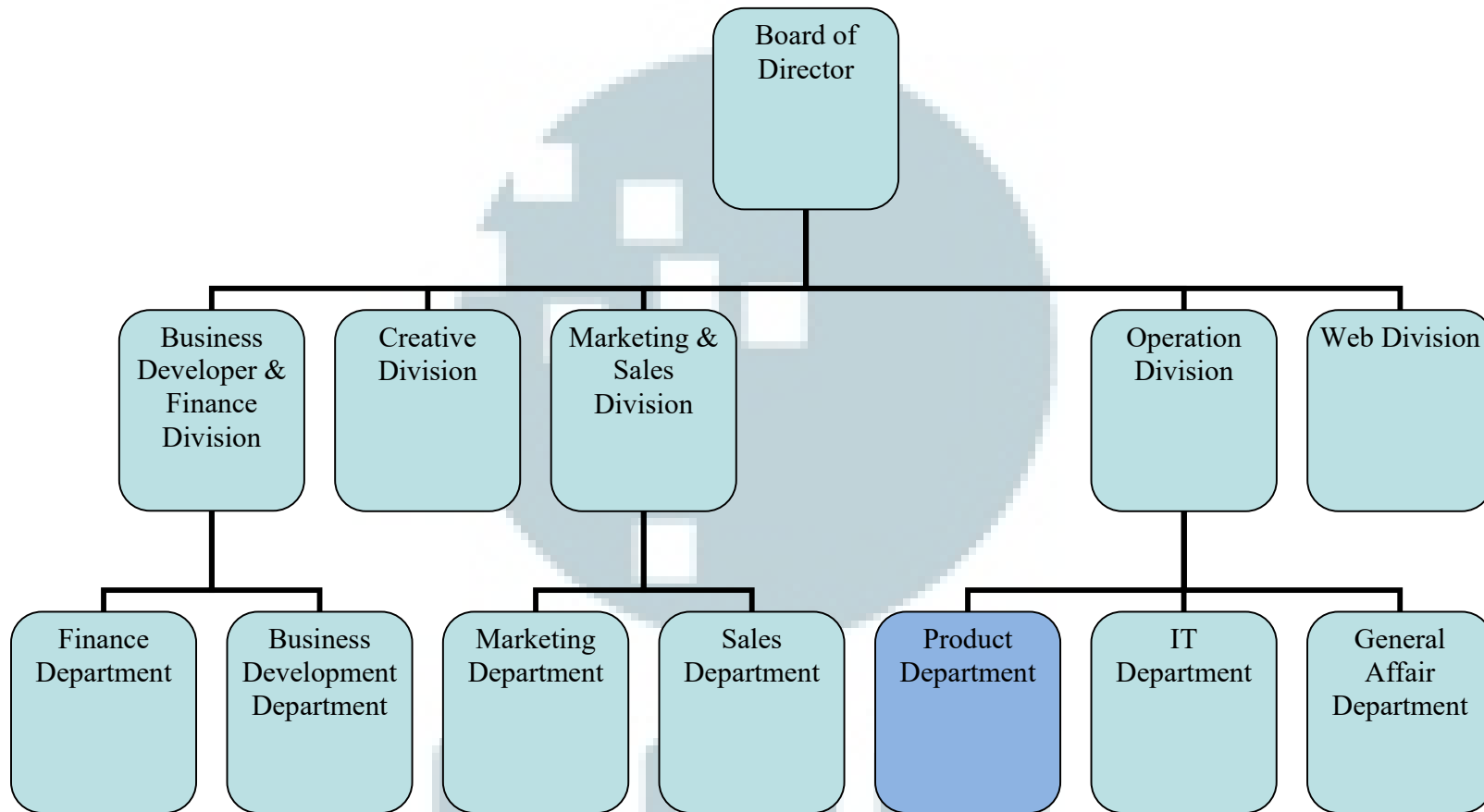
2.1. Sejarah singkat perusahaan

PT Qeon Interactive adalah sebuah perusahaan yang berbasis di Jakarta, Indonesia, yang merupakan bagian dari MidPlaza Holdings yang bergerak dalam bidang *ICT (Information and Communication Technology)* dan menyediakan layanan *Online Gaming* serta *Internet Value Added Service (IVAS)* kepada para konsumen.

PT Qeon Interactive didirikan pada tahun 2011 dengan dukungan sumber daya manusia yang berkualitas dan penuh dengan dedikasi untuk memberikan kepuasan yang tertinggi kepada para pengguna layanan dan produk PT Qeon Interactive.

PT Qeon Interactive menyediakan produk dan layanan yang didasarkan pada kombinasi dari *Online Gaming Service*, *Social Networking Service*, dan *Internet Value Added Service*, yang memungkinkan para pengguna untuk dapat bermain *Online Games*, bertemu di dalam *Social Network*, berinteraksi dengan sesama, dan membentuk suatu *Online Community* untuk berbagi pengalaman dan cerita dengan para pengguna lainnya.

2.2. Struktur organisasi perusahaan



Gambar 2.1 Struktur Organisasi Perusahaan

PT Qeon Interactive ini dikepalai oleh *board of director*. *Board of director* mengepalai 5 divisi besar yaitu *Business Developer & Finance Division*, *Creative Division*, *Marketing & Sales Division*, *Operation Division*, dan *Web Division*. *Business Developer & Finance Division* dibagi menjadi 2 sub-divisi yaitu *Finance Department* dan *Business Development Department*. *Marketing & Sales Division* dibagi menjadi 2 sub-divisi yaitu *Marketing Department* dan *Sales Department*. *Operation Division* dibagi menjadi 3 sub-divisi yaitu *Product Department*, *IT Department* dan *General Affair Department*. Penulis berada di sub-divisi *Product Department*. *Product Department* adalah sub-divisi yang bertugas untuk membuat produk baru, menjaga tingkat stabilitas produk serta membuat pengembangan terhadap produk dalam segi non-teknis.

2.3. Produk Perusahaan

Produk dari PT Qeon Interactive antara lain:

Shadow Company (biasa disebut *SC*) adalah sebuah game online yang ber-genre *First Person Shooting (FPS)* dengan berbagai macam *game mode*. *Game* ini merupakan game pertama yang di luncurkan oleh PT Qeon Interactive. *Game* ini diluncurkan pada bulan Juni 2012. *Tagline* dari *game* ini adalah “*The Mercenary War*”.



Gambar 2.2 Tampilan Menu Utama *Shadow Company*



Gambar 2.3 Tampilan *In-game Shadow Company*

Heva Online (biasa disebut *Heva*) adalah sebuah game online yang ber-genre *Massively Multiplayer Online Role Playing Game (MMORPG)* dengan tampilan yang imut dan *Brand Ambassador* Cherrybelle. *Game* ini merupakan game kedua yang di

luncurkan oleh PT Qeon Interactive. *Game* ini diluncurkan pada bulan Agustus 2012.

Tagline dari *game* ini adalah “*Amazing 3D Cute MMORPG*”.



Gambar 2.4 Tampilan Menu Utama *Heva Online*



Gambar 2.5 Tampilan *In-game Heva Online*

Puzzle Kingdom (biasa disebut *PK*) adalah sebuah *game online multiplatform* yang terdiri dari *web-based*, *desktop application* dan **android-based** yang ber-genre

Real Time Strategy (RTS) dengan tema Kerajaan. Untuk sementara *Puzzle Kingdom* berceritakan tentang *Romance of the Three Kingdom*, tetapi untuk kedepannya akan dikembangkan berdasarkan cerita lainnya seperti *Nobunaga Oda*, Majapahit dan lainnya. *Game* ini merupakan game ketiga yang di luncurkan oleh PT Qeon Interactive. *Game* ini diluncurkan pada bulan April 2013. *Tagline* dari game ini adalah “*Game Puzzle no 1 Di Indonesia*”.



Gambar 2.6 Tampilan *Battle Mode Puzzle Kingdom*

UMN



Gambar 2.7 Tampilan *Field Mode Puzzle Kingdom*

UMN