



### **Hak cipta dan penggunaan kembali:**

Lisensi ini mengizinkan setiap orang untuk menggubah, memperbaiki, dan membuat ciptaan turunan bukan untuk kepentingan komersial, selama anda mencantumkan nama penulis dan melisensikan ciptaan turunan dengan syarat yang serupa dengan ciptaan asli.

### **Copyright and reuse:**

This license lets you remix, tweak, and build upon work non-commercially, as long as you credit the origin creator and license it on your new creations under the identical terms.

## BAB II

### GAMBARAN UMUM PERUSAHAAN

#### 2.1 Sejarah Singkat Perusahaan

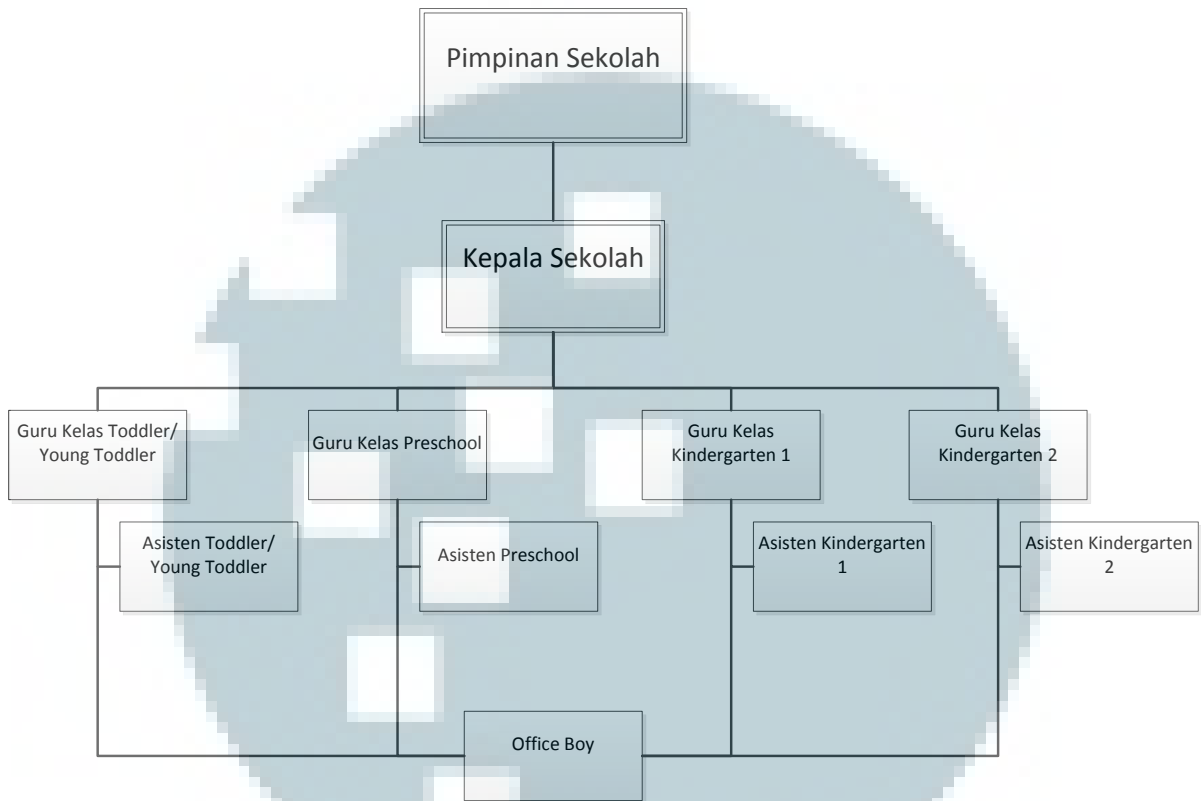
Chrysalis Preschool and Daycare secara sah didirikan pada Oktober 2010 dan berlokasi di tempat yang masih sama dengan saat ini yaitu Ruko Paramount Sparks Gading Serpong.

Pada awal terbentuknya, Chrysalis memiliki sekitar 20 anak yang terdaftar, dan pada saat itu pula level Kindergarten 2 (K2) belum ada. Seiring berjalannya waktu, jumlah anak yang terdaftar semakin meningkat hingga saat ini mencapai kepala tiga dan diperkirakan akan terus meningkat untuk kedepannya, maka Chrysalis pun menambah satu level baru yaitu Kindergarten 2 sebagai lanjutan dari Kindergarten 1. Dengan demikian total level saat ini berjumlah 6 level yang terdiri atas Young Toddler, Toddler A, Toddler B, Preschool, Kindergarten 1, Kindergarten 2. Selain pelayanan pendidikan, Chrysalis juga menawarkan program Child Care bagi anak-anak hingga balita baik yang bersekolah di Chrysalis maupun tidak, pelayanan tersebut tersedia dengan pilihan paket bulanan atau dapat juga dilakukan per hari.

Proses seperti aktivitas pendaftaran, pendataan dan pengolahan data keuangan juga masih tergolong manual tanpa bantuan sistem atau masih menggunakan Microsoft Office, namun untuk pencatatan keuangan dilakukan menggunakan aplikasi komersial bernama Accurate.

## 2.2 Struktur Organisasi

Gambar 2.1 Struktur Organisasi Chrysalis Preschool and Daycare



Dalam Chrysalis Preschool and Daycare tidak ada divisi IT, sehingga segala aktivitas, progres dan konsultasi proyek kerja magang dilakukan dan dilaporkan langsung kepada pimpinan sekolah.

UMMN