



Hak cipta dan penggunaan kembali:

Lisensi ini mengizinkan setiap orang untuk menggubah, memperbaiki, dan membuat ciptaan turunan bukan untuk kepentingan komersial, selama anda mencantumkan nama penulis dan melisensikan ciptaan turunan dengan syarat yang serupa dengan ciptaan asli.

Copyright and reuse:

This license lets you remix, tweak, and build upon work non-commercially, as long as you credit the origin creator and license it on your new creations under the identical terms.

BAB II

GAMBARAN UMUM PERUSAHAAN

2.1 Sejarah Singkat Perusahaan

PT Jakarta Realty sebagai pihak pengembang dari Thamrin City merupakan sebuah perusahaan yang terbentuk sebagai hasil kerjasama kelompok Agung Podomoro dan Jakarta Propertindo. Perusahaan ini berlokasi di Jakarta Pusat, tepatnya di Kebon Melati, Tanah Abang, di lantai 3 dari gedung Thamrin City itu sendiri.



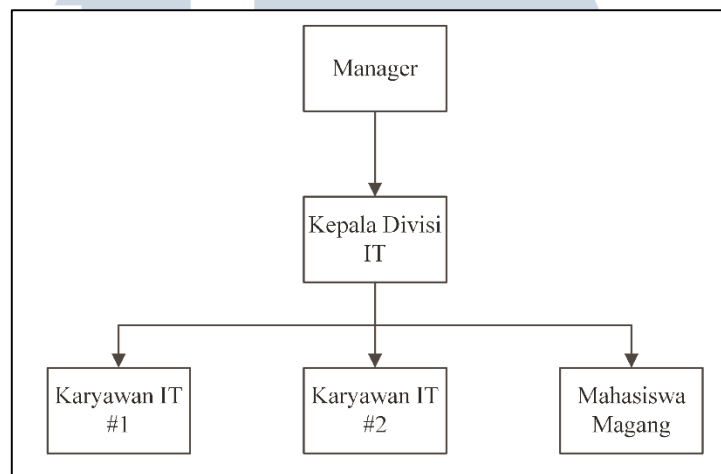
Gambar 2.1 Logo PT Jakarta Realty

Selain Thamrin City, PT Jakarta Realty yang kini telah menjadi anak perusahaan Agung Podomoro Group juga pernah terkait dengan produk-produk property lainnya seperti misalnya Thamrin Residence, The Jakarta Residence, JaCC Hyperstores, dan Cosmo Terrace.

Dengan dukungan dari Agung Podomoro Group yang terhitung sebagai pemimpin pasar di bidang properti terutama apartemen, Jakarta Realty berniat untuk memajukan bidang properti Indonesia dengan memberikan produk-produk terbaik mereka.

2.2 Struktur Organisasi Divisi IT

Sama seperti perusahaan lainnya, PT Jakarta Realty memiliki struktur hirarki yang cukup jelas di bidang ITnya seperti yang tergambar di bawah ini:



Gambar 2.2 Struktur Organisasi Divisi IT PT Jakarta Realty

Seperti yang terlihat pada diagram alur, struktur organisasi dari divisi IT Jakarta Realty tidak terlalu rumit mengingat hanya ada satu ketua divisi yang dibawahi langsung oleh pihak manajerial, dan dua orang karyawan IT lainnya yang ada di bawahnya.

Mayoritas tugas yang dikerjakan oleh karyawan IT adalah tugas-tugas *support*, tapi dalam beberapa kesempatan mereka juga harus mengambil alih manajemen basis data yang dimiliki oleh perusahaan.