



### **Hak cipta dan penggunaan kembali:**

Lisensi ini mengizinkan setiap orang untuk menggubah, memperbaiki, dan membuat ciptaan turunan bukan untuk kepentingan komersial, selama anda mencantumkan nama penulis dan melisensikan ciptaan turunan dengan syarat yang serupa dengan ciptaan asli.

### **Copyright and reuse:**

This license lets you remix, tweak, and build upon work non-commercially, as long as you credit the origin creator and license it on your new creations under the identical terms.

## BAB II

### GAMBARAN UMUM PERUSAHAAN

#### 2.1 Sejarah Singkat Perusahaan

PT AST Global Solusindo adalah perusahaan nasional lokal yang mengkhususkan diri dalam solusi sistem *software property* yang telah berdiri sejak tahun 2000. PT AST Global Solusindo mengkhususkan diri dalam penyediaan aplikasi *software* di bidang properti, sistem pengembangan manajemen *tenancy*, akuntansi keuangan, *multifinance*, dan *IT networking*/solusi perangkat keras. Tujuan PT AST Global Solusindo adalah untuk memberikan solusi bagi calon klien bisnis untuk membantu mencapai tujuan organisasi klien.

Selama bertahun-tahun, PT AST Global Solusindo telah tumbuh menjadi salah satu perusahaan konsultan IT paling dikenal di Indonesia, menyatukan beragam pengalaman dan bakat dengan salah satu fokus dalam pikiran, melayani dan memberikan kualitas pelayanan tertinggi untuk klien dalam membantu mereka mencapai kemajuan organisasional yang kompetitif.

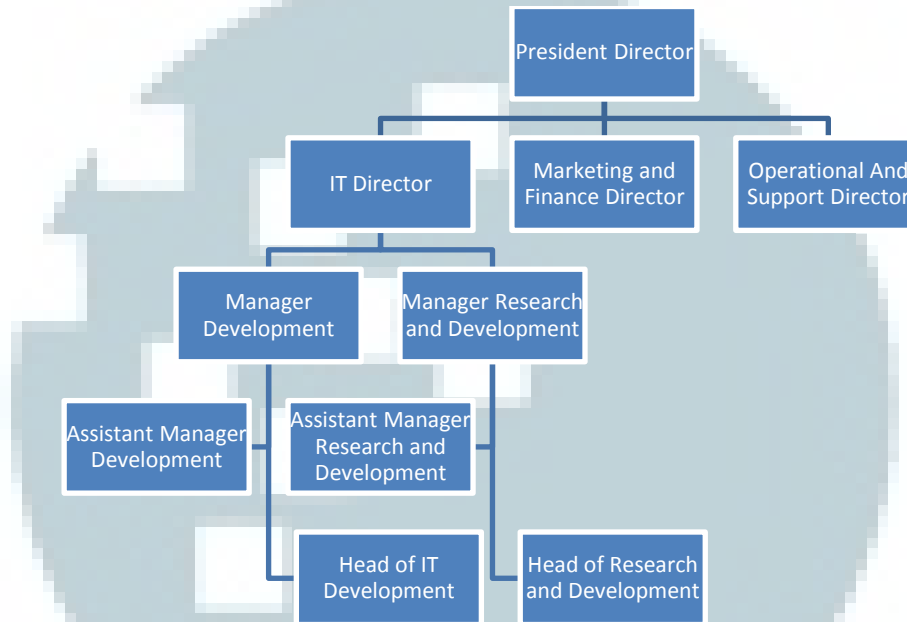
Hingga saat ini, PT AST Global Solusindo telah menjadi salah satu perusahaan perangkat lunak terkemuka dan konsultan terkemuka di sektor *Real Estate*/Pengembang Industri, Industri Manajemen Properti, Sistem Keuangan dan Akuntansi, Manufaktur Solusi *Software*, Sistem *Software* terkustomisasi dan *Hardware*/Solusi Jaringan.

Karena bertumbuh bersama iklim bisnis di Indonesia, PT AST Global Solusindo mampu menyesuaikan produk yang dihasilkannya dengan permintaan industri lokal yang terus berkembang dan meningkat.

PT AST Global Solusindo juga telah membentuk sebuah Divisi *Research and Development* dimana semua sistem penelitian dan pengembangan dilakukan untuk terus meningkatkan kemampuan sistem pada bidang-bidang industri lokal yang menjadi fokus perusahaan, dan pengembangan dikhususkan untuk

meningkatkan daya saing dalam teknologi maupun dalam praktek proses bisnis di industri tersebut.

## 2.2 Struktur Organisasi Perusahaan



Gambar 2.1 Struktur organisasi perusahaan PT AST Global Solusindo

PT AST Global Solusindo dipimpin oleh seorang Presiden Direktur. Divisi-divisi yang ada di PT AST Global Solusindo adalah Divisi IT, Divisi *Marketing and Finance*, dan Divisi *Operational and Support*. Pembahasan lebih diperdalam pada Divisi IT dimana kerja magang dilakukan.

Divisi IT dikepalai oleh seorang Direktur TI. Di bawah Divisi IT terbagi menjadi dua sub-divisi lagi, yaitu Divisi *Development* dan Divisi *Research and Development*. Tugas divisi *Development* adalah melakukan pembangunan sistem sesuai dengan *requirement* yang ada. Tugas Divisi *Research and Development* adalah melakukan riset mengenai hal-hal yang bisa membuat pengembangan sistem menjadi lebih handal dan cepat, misalnya mengembangkan suatu *framework* tertentu yang sesuai dengan fokus bisnis PT AST Global Solusindo.

Sub-divisi *development* dikepalai oleh seorang manajer dan dibantu dengan asisten manajer. Di bawah manajer tersebut terdapat *Head of IT*

*Development* yang membawahi *programmer-programmer* yang bertugas untuk membangun suatu sistem.

