



Hak cipta dan penggunaan kembali:

Lisensi ini mengizinkan setiap orang untuk menggubah, memperbaiki, dan membuat ciptaan turunan bukan untuk kepentingan komersial, selama anda mencantumkan nama penulis dan melisensikan ciptaan turunan dengan syarat yang serupa dengan ciptaan asli.

Copyright and reuse:

This license lets you remix, tweak, and build upon work non-commercially, as long as you credit the origin creator and license it on your new creations under the identical terms.

BAB II

GAMBARAN UMUM PERUSAHAAN

2.1 Sejarah Singkat Perusahaan

PT Sterling Tulus Cemerlang atau lebih akrab dengan sebutan PT STEM merupakan sebuah perusahaan dengan fokus memberikan layanan profesional berkualitas pada seluruh industri ritel, distribusi dan manufaktur yang didirikan oleh sekelompok konsultan SAP (*System Application and Product in Data Processing*) profesional dan berpengalaman di bidang TI.

PT STEM yang bekerja sama dengan SAP Indonesia memberikan pelayanan berkisar dari studi kelayakan untuk implementasi skala penuh ERP (*Enterprise Resource Planning*) dari pengembangan aplikasi TI jasa konsultasi untuk perusahaan yang berkembang pesat dan berskala multinasional besar.

2.2 Visi Perusahaan

PT Sterling Tulus Cemerlang mempunyai visi untuk menjadi penyedia solusi IT terbaik dengan menyediakan Aplikasi Bisnis Solusi (ERP) yang efektif dan efisien.

2.3 Misi Perusahaan

PT Sterling Tulus Cemerlang mempunyai misi untuk membantu klien dalam mencapai keunggulan operasional.

2.4 Logo Perusahaan

PT STEM memiliki logo perusahaan seperti berikut:



Gambar 2.1. Logo PT STEM

2.5 Moto Perusahaan

PT Sterling Tulus Cemertlang mempunyai moto perusahaan, yaitu:

a. Personnel Development

Kami percaya orang – orang kami adalah aset berharga kami.

b. Client Focus

Mengadopsi perspektif klien dalam semua interaksi.

c. Cooperation

Mempertahankan tanggung jawab dan fleksibilitas dalam bekerja dengan orang lain untuk mencapai tujuan yang ditetapkan.

d. Integrity

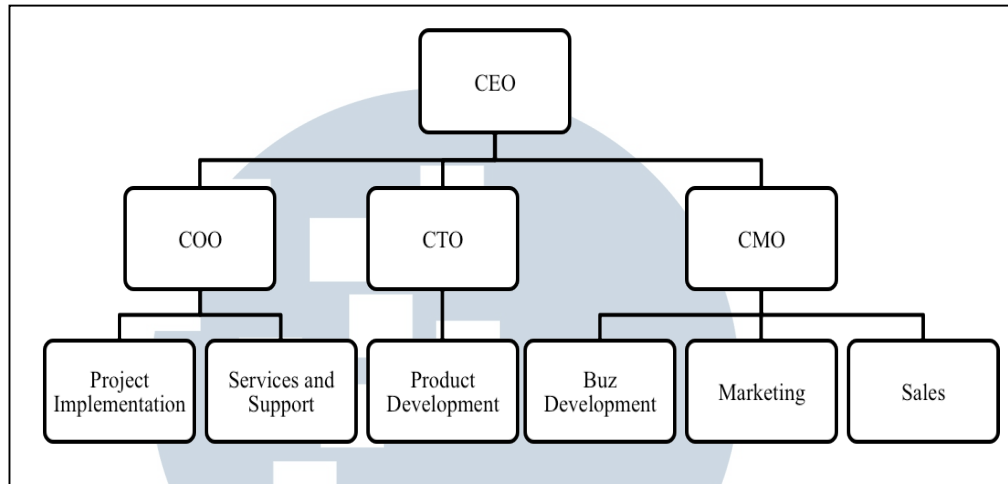
Konsistensi dalam menghormati komitmen. Mengambil tanggung jawab atas tindakan dan kata – kata.

e. Commitment to excellence

Mempertahankan detail serta menjamin penyampaian berkualitas tinggi.

2.6 Struktur Organisasi Perusahaan

Berikut struktur organisasi di PT Sterling Tulus Cemerlang:



Gambar 2.2. Struktur organisasi PT STEM

a. CEO (*Chief Executive Officer*)

CEO adalah pemimpin bisnis yang harus mampu menjembatani dunia luar dengan dunia dalam organisasi. Pada posisi ini CEO menentukan organisasi mana yang benar – benar berarti bagi mereka, menentukan bidang mana yang akan digeluti agar kepentingan sekarang ini dan masa yang akan datang dapat seimbang.

b. COO (*Chief Operating Officer*)

COO yang dijabat oleh Bapak Petrus Eka Margo di PT STEM ini merupakan eksekutif yang bertanggung jawab terhadap operasional sehari – hari. Posisi COO ini memiliki penekanan pada pengekseskuan maupun pelaksanaan

strategi perusahaan, mengelola operasional dengan efisien dan menindaklanjuti peluang – peluang bisnis yang ada.

c. CTO (*Chief Technology Officer*)

CTO yaitu eksekutif yang memberikan fokusnya pada isu – isu ilmiah dan teknologi yang sedang berkembang. Posisi CTO pada PT STEM dipegang oleh Bapak Robby Kurniadi.

d. CMO (*Credit Marketing Officer*)

CMO pada PT STEM ditanggung oleh Bapak Andy Djojo Budiman. CMO adalah eksekutif yang berfokus pada urusan pembiayaan. Selain itu, CMO juga menjadi pemimpin untuk bagian *buz development, marketing, serta sales*.

e. *Project Implementation*

Sesuai dengan namanya, *project implementation* adalah posisi yang bertugas melakukan implementasi pada sistem *end-user*.

f. *Services and Support*

Services and support merupakan posisi yang berfokus utama pada sistem yang telah berjalan dan membutuhkan layanan karena terjadi suatu masalah.

g. *Product Development*

Fokus utama *product development* yaitu memberikan karakteristik berbeda maupun baru, untuk memberikan kenyamanan yang lebih kepada *end-user* atau *client*. Tugas di dalamnya termasuk juga memodifikasi produk yang sudah ada, serta pembaharuan dari versi sebelumnya. Pembimbing magang penulis bertanggung jawab pada posisi ini.

h. *Buz Development*

Tugas dari *buz development* terfokus pada bisnis dan *business partner* (*client*). Selain bertemu dengan *client*, posisi ini juga bertugas mencari bisnis dan *business partner* baru, serta mencari peluang – peluang bisnis lain yang selama ini belum dilakukan.

i. *Marketing*

Marketing berfokus pada cara memasarkan produk atau jasa yang bernilai kepada *customer* dengan tujuan untuk menjualnya. Pada PT STEM, produk yang dijual berupa jasa, namun belum terlalu digalakkan, sehingga belum mempunyai divisi tersendiri untuk bagian ini.

j. *Sales*

Sales yaitu posisi yang melakukan penjualan produk, pada PT STEM produknya berupa jasa. Posisi ini juga bertugas untuk meningkatkan permintaan, namun di sini belum terdapat divisi tersendiri karena belum terlalu digalakkan.

Seperti alur struktur organisasi pada Gambar 2.2, keputusan dibuat oleh masing – masing unit dan sub-unitnya, misalnya untuk menghasilkan suatu keputusan mengenai bidang operasional, COO harus berdiskusi dengan sub-unitnya, yaitu *project implementation* dan *services and support*. Sedangkan pengambilan keputusan pada bidang marketing, CMO harus berdiskusi dengan *buz development*, *marketing*, juga *sales*. Begitu juga dengan CTO dalam mengambil keputusan mengenai teknologi, CTO harus berdiskusi dengan *product development*.

Mengenai sistem yang sedang berjalan di PT STEM, terdapat dua tingkatan, yaitu senior dan junior. Setiap karyawan memiliki tingkatannya masing – masing, hal tersebut berkaitan dengan tingkat pemberian proyek, seperti tingkatan senior yang pasti akan mendapatkan proyek yang lebih banyak, dan untuk karyawan magang, akan bertugas untuk membantu tingkatan junior. Jumlah karyawan yang menangani suatu proyek akan dipertimbangkan dari besar kecilnya proyek tersebut. Biasanya, proyek besar dikerjakan oleh lima karyawan dan proyek kecil oleh dua sampai tiga karyawan, dengan karyawan senior sebagai *leader*-nya.

UMMN
UNIVERSITAS
MULTIMEDIA
NUSANTARA