



Hak cipta dan penggunaan kembali:

Lisensi ini mengizinkan setiap orang untuk menggubah, memperbaiki, dan membuat ciptaan turunan bukan untuk kepentingan komersial, selama anda mencantumkan nama penulis dan melisensikan ciptaan turunan dengan syarat yang serupa dengan ciptaan asli.

Copyright and reuse:

This license lets you remix, tweak, and build upon work non-commercially, as long as you credit the origin creator and license it on your new creations under the identical terms.

BAB II

GAMBARAN UMUM PERUSAHAAN

2.1 Sejarah Singkat Perusahaan

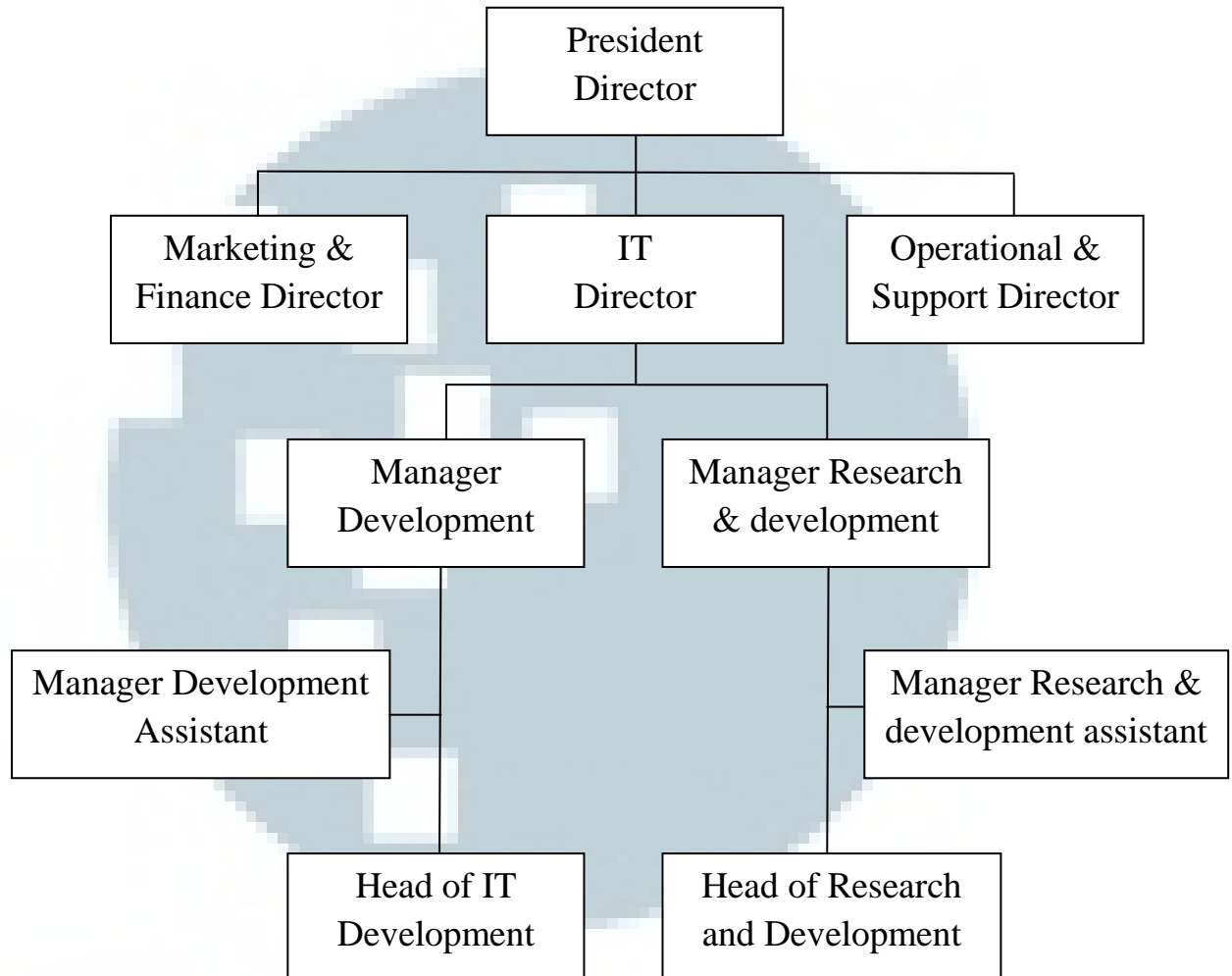
PT. Inovasi Mitra Sejati didirikan sejak tahun 2008 yang merupakan anak usaha dari PT. AST Global Solusindo yang merupakan IT Consultant di bidang solusis sistem software properti. PT. Inovasi Mitra Sejati yang bertempat di Jl. Mandala Raya 31A sendiri bergerak di bidang solusi sistem software multifinance dan perbankan. PT. Inovasi Mitra Sejati memberikan solusi bagi klien untuk mencapai tujuan organisasi klien.

PT. Inovasi Mitra Sejati merupakan salah satu perusahaan IT consultant terkemuka di Indonesia. Dengan pengalaman bertahun-tahun, PT. Inovasi Mitra Sejati telah berhasil menyatukan beragam pengalaman dan bakat, dan tetap fokus melayani dan memberikan kualitas pelayanan tertinggi untuk klien dalam membantu mereka mencapai kemajuan organisatorial yang kompetitif.

PT. Inovasi Mitra Sejati telah tumbuh hingga saat ini bersama iklim bisnis di Indonesia, sehingga mampu menyesuaikan produk yang dihasilkan dengan permintaan industri lokal yang terus berkembang dan meningkat.

Divisi Research dan Development yang dibentuk oleh PT. Inovasi Mitra Sejati juga terus melakukan penelitian dan pengembangan untuk meningkatkan kemampuan sistem pada bidang-bidang industri lokal yang menjadi fokus perusahaan. Pengembangan dikhususkan untuk meningkatkan daya saing dalam teknologi maupun dalam praktek proses bisnis dalam industri tersebut.

2.2 Struktur Organisasi Perusahaan



Gambar 2.1 Struktur Organisasi PT Inovasi Mitra Sejati

PT. Inovasi Mitra Sejati dipimpin oleh seorang *President Director*. Divisi-divisi yang ada di PT. Inovasi Mitra Sejati adalah Divisi IT, Divisi *Marketing & Finance*, dan Divisi *Operational and Support*. Pembahasan lebih diperdalam pada Divisi IT dimana kerja magang dilakukan.

Divisi IT dikepalai oleh seorang Direktur IT. Di bawah Divisi IT terbagi menjadi 2 sub-divisi lagi, yaitu Divisi *Development* dan Divisi *Research & Development*. Tugas Divisi Development adalah melakukan pembangunan sistem sesuai dengan *requirements* yang ada. Tugas Divisi *Research & Development*

adalah melakukan riset mengenai hal-hal yang bisa membuat pengembangan sistem menjadi lebih handal dan cepat, misalnya mengembangkan suatu *framework* tertentu yang sesuai dengan fokus bisnis PT. Inovasi Mitra Sejati atau menemukan fitur terbaru seperti pengaksesan data melalui sistem mobile Android.

Sub-divisi Development dikepalai oleh seorang manajer dengan dibantu dengan asisten manajer. Di bawah manajer tersebut terdapat seorang Head of IT Development yang membawahi programmer-programmer yang bertugas untuk membangun sistem. Departemen *development* dikepalai oleh seorang manajer dan dibantu dengan asisten manajer. Di bawah manajer tersebut terdapat *Head of Development* yang membawahi *programmer-programmer* yang bertugas untuk membangun suatu sistem.



UMN