



### **Hak cipta dan penggunaan kembali:**

Lisensi ini mengizinkan setiap orang untuk menggubah, memperbaiki, dan membuat ciptaan turunan bukan untuk kepentingan komersial, selama anda mencantumkan nama penulis dan melisensikan ciptaan turunan dengan syarat yang serupa dengan ciptaan asli.

### **Copyright and reuse:**

This license lets you remix, tweak, and build upon work non-commercially, as long as you credit the origin creator and license it on your new creations under the identical terms.

## **BAB II**

### **GAMBARAN UMUM PERUSAHAAN**

#### **2.1 Sejarah Singkat Perusahaan**

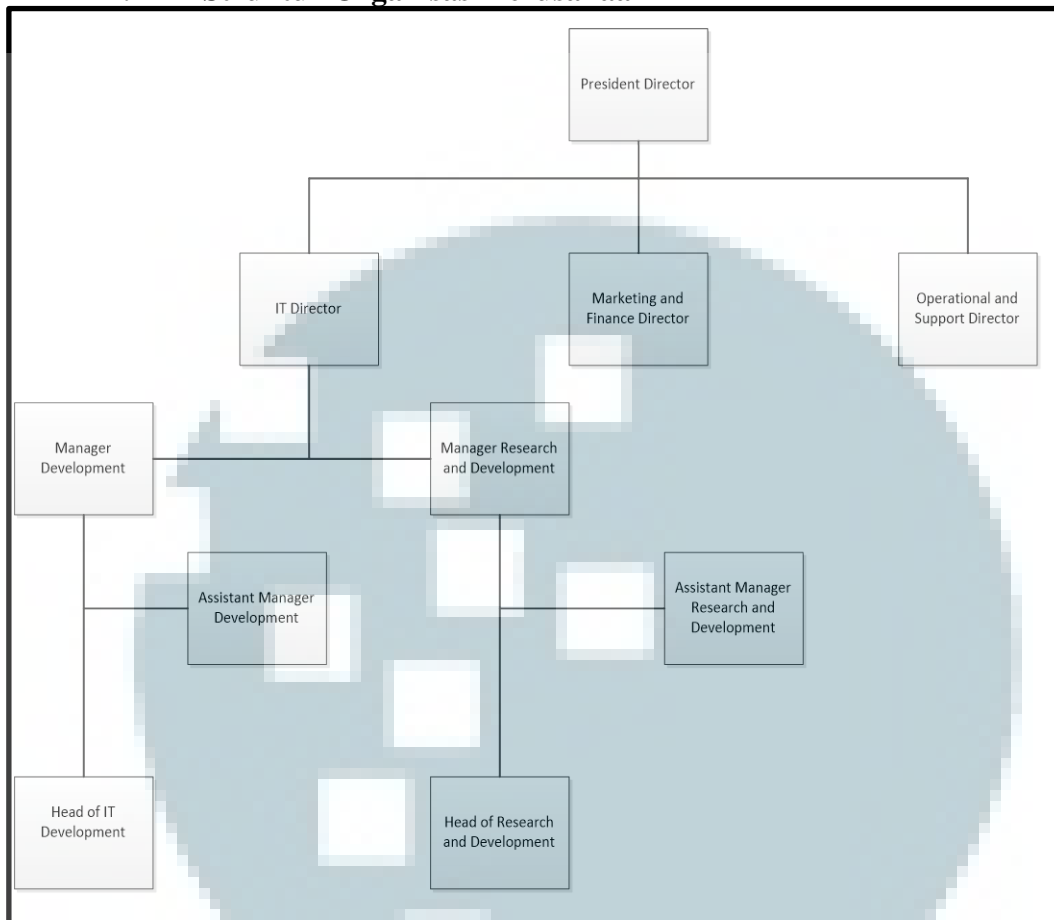
PT Inovasi Mitra Sejati adalah perusahaan nasional lokal yang mengkhususkan diri dalam pengembangan system *software* terutama pada *multifinance* , *banking* , asuransi. Tujuan utama dari PT Inovasi Mitra Sejati adalah untuk memberikan solusi atau sistem ke klien bisnis untuk mencapai tujuan dari perusahaan klien.

PT Inovasi Mitra Sejati telah berkembang menjadi salah satu perusahaan konsultan IT yang sudah terkenal di Indonesia , dengan menyatukan beragam pengalaman , dan bakat dengan salah satu fokus dalam pikiran ,melayani , dan memberikan kualitas pelayanan tertinggi untuk klien dalam membantu mencapai kemajuan organisatorial yang kompetitif.

Sampai saat ini PT Inovasi Mitra Sejati telah memiliki dua produk utama yang sudah dipasarkan yaitu *Ifinancing System* dan *Iprotection*. Dengan dua produk diatas tersebut PT Inovasi Mitra Sejati sudah menjadi perusahaan perangkat lunak dan konsultan terkemuka di bidang *multifinance*. PT Inovasi Mitra Sejati pun bertumbuh sejalan dengan Perkembangan iklim bisnis di Indonesia.sehingga mampu menghasilkan produk yang sesuai dengan permintaan dari perusahaan lokal yang terus berkembang dan meningkat.

PT Inovasi Mitra Sejati sudah membentuk tim *Research and Development* dimana seluruh penelitian dan pengembangan dilakukan untuk meningkatkan kemampuan system agar dapat bersaing dalam teknologi dan proses bisnis di proses bisnis terebut.

## 2.2 Struktur Organisasi Perusahaan



**Gambar 2.1 Struktur Organisasi Perusahaan PT Inovasi Mitra Sejati**

PT Inovasi Mitra Sejati dipimpin oleh seorang *President Director*. Divisi – divisi yang terdapat di PT Inovasi Mitra Sejati adalah Divisi IT , Divis Marketing and Finance , dan Divisi Operasional dan Support. Pembahasan akan lebih dalam pada Divisi IT dimana kerja magang dilakukan .

Divisi IT dikepalai oleh seorang Direktur TI . Dibawa Direktur TI terbagi menjadi dua sub – divisi lagi, yaitu Divisi *Development* and Divisi *Research and Development*. Tugas divisi *Development* adalah melakukan pembangunan sistem sesuai dengan requirement yang ada. Tugas Divisi *Research and Development* adalah melakukan riset mengenai hal – hal yang bias membuat pengembangan sistem menjadi lebih handal dan cepat , misalnya mengembangkan suatu *framework* yang sesuai dengan fokus bisnis PT Inovasi Mitra Sejati.

Sud-divisi *development* dikepalai oleh seorang manager dan dibantu dengan *assistant manager* . Dibawa *manager* tersebut terdapat *Head of Development* yang membahawi *programmer – programmer* yang bertugas untuk membangun suatu sistem

