



### **Hak cipta dan penggunaan kembali:**

Lisensi ini mengizinkan setiap orang untuk menggubah, memperbaiki, dan membuat ciptaan turunan bukan untuk kepentingan komersial, selama anda mencantumkan nama penulis dan melisensikan ciptaan turunan dengan syarat yang serupa dengan ciptaan asli.

### **Copyright and reuse:**

This license lets you remix, tweak, and build upon work non-commercially, as long as you credit the origin creator and license it on your new creations under the identical terms.

## BAB II

### GAMBARAN UMUM PERUSAHAAN

#### 2.1 Sejarah Singkat Perusahaan

PT. Quantum Infra Solusindo (QIS) berdiri pada tanggal 07 Mei 2011 oleh Bapak Benny Hendra, Bapak Hendri, dan Bapak Tjhai Hendy dengan penasehat Bapak Aswan Hardi yang merupakan salah seorang pimpinan dengan pengalaman di beberapa perusahaan terkemuka di Indonesia. Pengalaman Bapak Aswan Hardi dalam bidang korporasi perusahaan informasi teknologi dan ditambah pengalaman Bapak Benny Hendra menjadi konsultan bisnis strategi dan membantu manajemen rumah sakit sejak tahun 1992 dan juga pengalaman Bapak Hendri dan Bapak Tjhai Hendy dalam membangun *Electronic Medical Record* yang terintegrasi dengan Sistem Administrasi Rumah Sakit (*Front Office* sampai dengan *Back Office*) semakin memperkuat QIS untuk menjadi salah satu perusahaan spesialis solusi *software* yang andal dan berteknologi terdepan di industri kesehatan di Indonesia.



Gambar 2.1 Logo PT Quantum Infra Solusindo

#### 2.2 Visi dan Misi

Visi PT Quantum Infra Solusindo adalah menciptakan solusi teknologi informasi yang harmonis dengan kekuatan manusia, *hardware*, dan *software* di industri kesehatan. PT Quantum Infra Solusindo memiliki misi membuat manusia dan manajemen organisasi kesehatan terlibat dan mampu meningkatkan bisnis di industri kesehatan secara sosial dan ekonomis melalui solusi teknologi informasi.

### 2.3 Filosofi Perusahaan

PT Quantum Infra Solusindo mempunyai filosofi bahwa informasi teknologi seharusnya FUN (*Fast, User experience, dan Nice*) dalam pengertian cepat, memudahkan *user* yang mengalaminya, dan memberikan kebaikan bagi semua pihak yang terlibat.

### 2.4 Produk Perusahaan

PT Quantum Infra Solusindo menghasilkan produk untuk Sistem Administrasi Rumah Sakit. Produk yang dikembangkan diberi nama Medinfras.

The logo for Medinfras features the word "Medinfras" in a bold, sans-serif font. The "i" in "Medinfras" is red and has a white cross above it, resembling a medical symbol. The logo is set against a light blue circular background with a white crosshair pattern.

Gambar 2.2 Logo Medinfras

Produk ini terdiri dari modul-modul sebagai berikut.

a. *Emergency Care*

Modul ini digunakan untuk menangani pengelolaan data dan transaksi terkait pasien gawat darurat.

b. *Outpatient*

Modul ini digunakan untuk menangani pengelolaan data dan transaksi terkait pasien rawat jalan.

c. *Inpatient*

Modul ini digunakan untuk menangani pengelolaan data dan transaksi terkait pasien rawat inap.

d. *Medical Record*

Modul ini digunakan bagi departemen yang menangani dan mengelola rekam medis pasien.

e. *Electronic Medical Record*

Modul ini mempunyai beberapa fitur yang di antaranya adalah *Patient Monitoring, Health Record, SOAP, CPOE, Online Prescription, Medical Chart*, dan *Episode Summary*.

f. *Imaging*

Modul ini digunakan untuk mengelola data dan transaksi pada penunjang medis *Imaging*, misal radiologi, X-Ray.

g. *Laboratory*

Modul ini digunakan untuk mengelola data dan transaksi pada penunjang medis laboratorium.

h. *Medical Diagnostic*

Modul ini digunakan untuk penanganan data dan transaksi penunjang medis lainnya di luar *imaging* maupun laboratorium, misal fisioterapi.

i. *Pharmacy*

Modul ini digunakan untuk pengelolaan data farmasi.

j. *Inventory*

Modul ini digunakan untuk kebutuhan manajemen *inventory* terkait permintaan barang, pembelian barang, distribusi barang dan lainnya.

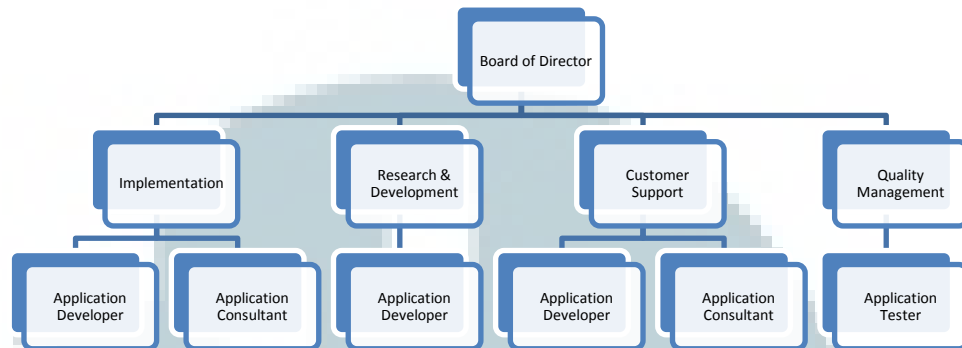
k. *Financial Management*

Modul ini digunakan untuk kebutuhan pengelolaan terkait *finance*, seperti tagihan pasien, dan lainnya.

l. *System Administrator Features*

Modul ini digunakan untuk konfigurasi sistem seperti data master, hak akses *user* dan lainnya.

## 2.5 Struktur Organisasi Perusahaan



Gambar 2.3 Struktur Organisasi PT Quantum Infra Solusindo

*Board of Director* adalah jabatan tertinggi dalam struktur dari perusahaan ini. Bagian ini bertugas untuk menjalankan seluruh proses dalam perusahaan, selain itu bagian ini juga menjadi pihak yang memantau kinerja dari bagian lain dalam perusahaan. Pada umumnya, *board of director* memiliki dua tugas utama yaitu menjadi badan eksekutif sekaligus badan pengawas dalam perusahaan.

*Implementation* adalah bagian yang bertugas ketika suatu produk akan diimplementasikan di salah satu rumah sakit. Implementator akan melakukan instalasi sistem yang disesuaikan dengan rumah sakit yang bersangkutan. Bagian ini dibagi ke dalam dua bagian yaitu *application developer* dan *application consultant*.

*Application developer* akan mengurus hal-hal yang berhubungan dengan program, seperti menyesuaikan program yang telah ada dengan kondisi pada rumah sakit. Sedangkan, *application consultant* akan menjadi perantara pengguna dengan *developer*. *Application consultant* merupakan bagian yang berhubungan langsung dengan pengguna.

*Research and development* akan bertugas dalam melakukan penelitian mengenai teknologi-teknologi baru yang mungkin dapat digunakan pada sistem, merancang program dan desain *database*, serta membuat program.

*Customer support* bertugas melayani jika terdapat keluhan dari pelanggan. Seperti pada bagian implementasi, pada bagian ini juga terdapat *application*

*developer* dan *application consultant*. *Application consultant* adalah bagian yang berhubungan langsung dengan pengguna. Ketika ada keluhan atau ada sesuatu yang bermasalah dengan sistem, pengguna akan menghubungi *application consultant*. Sedangkan, *application developer* akan memperbaiki kesalahan-kesalahan yang ada.

Pada bagian *Quality management* akan dilakukannya tes terhadap produk yang akan dirilis, tujuannya untuk menjaga kualitas produk yang dikembangkan.



UMN