



Hak cipta dan penggunaan kembali:

Lisensi ini mengizinkan setiap orang untuk menggubah, memperbaiki, dan membuat ciptaan turunan bukan untuk kepentingan komersial, selama anda mencantumkan nama penulis dan melisensikan ciptaan turunan dengan syarat yang serupa dengan ciptaan asli.

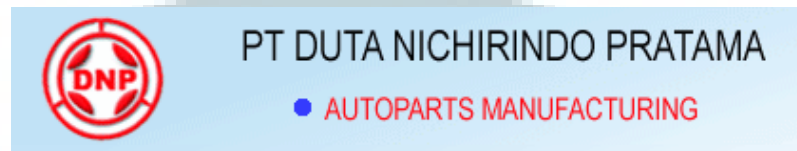
Copyright and reuse:

This license lets you remix, tweak, and build upon work non-commercially, as long as you credit the origin creator and license it on your new creations under the identical terms.

BAB II

GAMBARAN UMUM PERUSAHAAN

2.1 Sejarah Singkat Perusahaan



Gambar 2.1 Logo PT Duta Nichirindo Pratama

PT Duta Nichirindo Pratama didirikan pada tahun 1990 yang kemudian menjadi komersil pada tahun 1993. PT Duta Nichirindo Pratama merupakan perusahaan yang bergerak dalam bidang pengembangan manufaktur dan penjualan filter serta metal stamping parts untuk automotif, dan mesin industrial serta perlengkapan berat.

Visi PT Duta Nichirindo Pratama adalah menjadi player utama dalam bisnis auto parts manufaktur terutama pada produk filter yang berfokus pada domestic OEM & OES market. Adapun Main Customer pada PT Duta Nichirindo Pratama adalah sebagai berikut

1. PT Kramayudha Tiga Berlian Motor (Mitsubishi)
2. PT United Tractors Tbk (Komatsu, Nissan UD)
3. PT Isuzu Astra Motor Indonesia (Isuzu)
4. PT Hino Motor Indonesia (Hino, Toyota)
5. PT Honda Prospect Motor
6. PT Astra Otopart (Honda – 2 wheeler)
7. PT Suzuki Indomobil Motor (Suzuki – 2 wheeler)
8. PT Kawasaki Motors Indonesia (Kawasaki)
9. PT Yanmar Diesel Indonesia (Yanmar)
10. PT KIA Mobil Indonesia (KIA)
11. PT Hyundai Mobil Indoensia (Hyundai)
12. Nippon Rokaki Co., Ltd. Japan (Komatsu, Yanmar, Nissan UD, Mitsubishi).

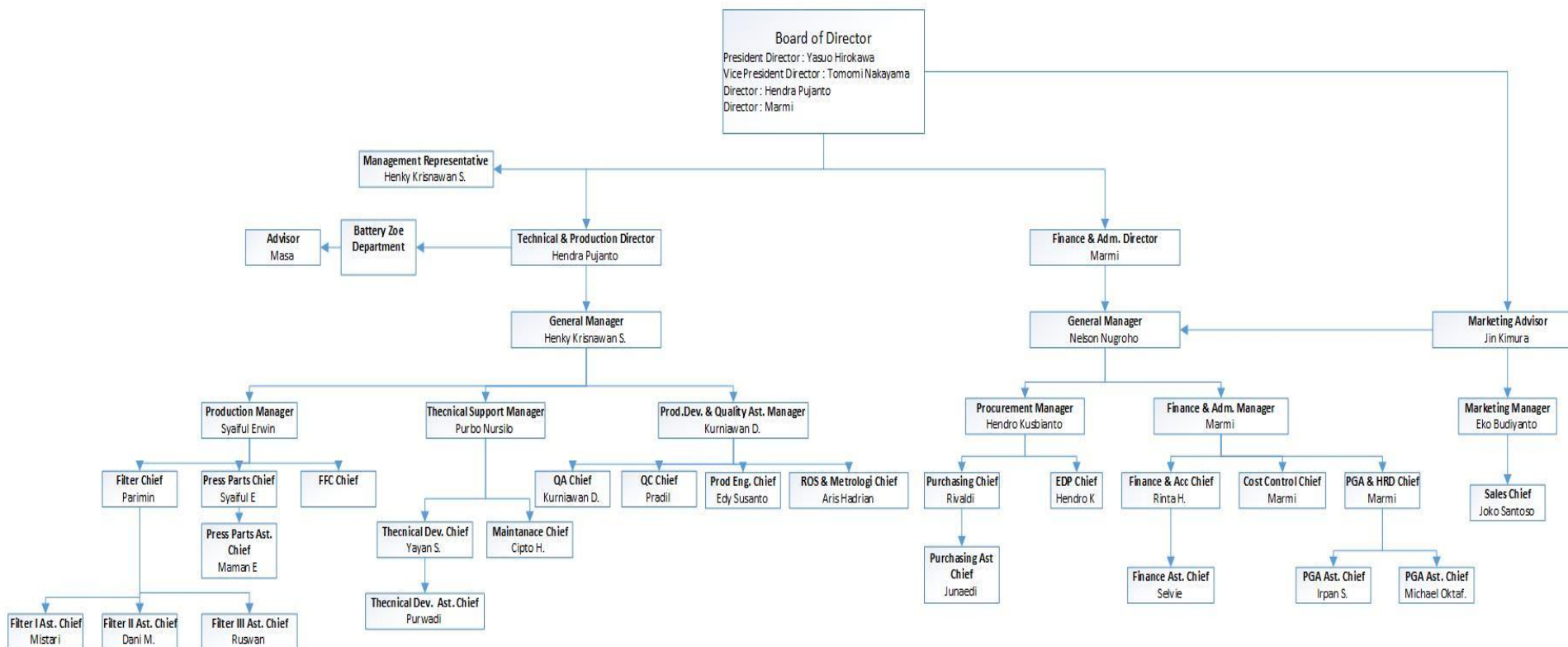
2.2 Struktur Organisasi Perusahaan

Berikut ini merupakan gambar dari hierarki struktur organisasi dari PT Duta Nichirindo Pratama secara keseluruhan (Gambar 2.2) dimana struktur tertinggi adalah BOD (Board of Director) yang dipegang oleh 3 orang yaitu Yasuo Hirokawa (President Director), Tomomi Nakayama (Vice President Director), Hendra Pujanto (Director), dan Marmi (Director).

Penulis berada pada bagian EDP yang dikepalai oleh Hendro K sebagai EDP Chief.



ORGANIZATION STRUCTURE
PT DUTA NICHIRINDO PRATAMA
2013



Gambar 2.2 Struktur Organisasi PT Duta Nichirindo Pratama