



Hak cipta dan penggunaan kembali:

Lisensi ini mengizinkan setiap orang untuk menggubah, memperbaiki, dan membuat ciptaan turunan bukan untuk kepentingan komersial, selama anda mencantumkan nama penulis dan melisensikan ciptaan turunan dengan syarat yang serupa dengan ciptaan asli.

Copyright and reuse:

This license lets you remix, tweak, and build upon work non-commercially, as long as you credit the origin creator and license it on your new creations under the identical terms.

BAB II

GAMBARAN UMUM PERUSAHAAN

2.1 Sejarah Singkat Perusahaan

Didirikan pada tahun 2006, Lumine Studio merupakan perusahaan *outsourcing* untuk produk digital media, yang mempunyai spesialisasi dalam pembuatan multimedia kreatif dan animasi. Dimulai sebagai developer multimedia untuk industri kecil dan menengah, Lumine Studio berkembang hingga pada tahun 2008, kliennya dan partner nya sudah mencapai taraf internasional.

Hingga saat ini, fokus utama dari Lumine Studio adalah penyediaan jasa animasi untuk pasar lokal maupun internasional dan memproduksi jasa 3D untuk berbagai keperluan profesional, seperti seri TV, iklan TV, *asset game*, atau juga *In Game Cinematic*. Portfolio dari Lumine Studio sendiri terdiri dari berbagai jenis konten digital dan multimedia dari banyak klien di seluruh dunia.

2.2 Visi dan Misi

Visi dari Lumine Studio adalah sebagai tempat yang memproduksi dan mendistribusikan animasi pada pasar lokal maupun internasional. Sedangkan misi dari Lumine Studio sendiri adalah menjadi studio yang diperhitungkan di dalam persaingan global, dan dapat memberikan hasil produksi animasi yang berkualitas dengan harga yang kompetitif.

U M M N

2.3 Logo Perusahaan



Gambar 2.1 Logo Perusahaan Lumine Studio

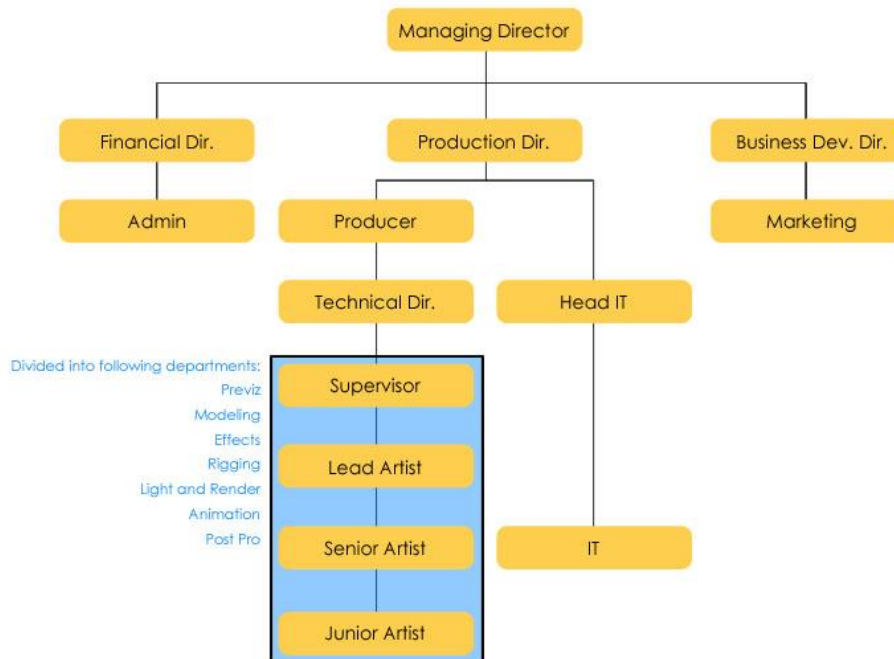
Nama Lumine Studio berasal dari kata *lumine*, yang berarti cahaya. Makna yang terkandung dari arti cahaya ini adalah, Lumine Studio ingin menjadi cahaya dalam dunia peranimasian. Pada logo Lumine Studio terpampang anak kecil yang melukiskan huruf L dengan cahaya yang keluar dari ujung jarinya. Huruf L itu merupakan huruf depan yang dari nama Lumine, sedangkan gambar anak kecil tersebut berasal kebanyakan penonton dari karya animasi yang diproduksi oleh Lumine ini, yaitu anak kecil.

Warna oranye yang dipilih sendiri menggambarkan warna modern, ceria, dan kebahagiaan, yang dekat hubungannya dengan animasi modern.

2.4 Struktur Organisasi Perusahaan

Struktur dibalik halaman ini merupakan struktur organisasi perusahaan di Lumine Studio, struktur tersebut tidak baku, dimana tiap orang bisa saling bantu membantu jika dibutuhkan, seperti pak Andi Wijaya dan pak Fabian Loing selaku *Managing Director* dan *Production Director* bisa turut membantu proses produksi ketika dibutuhkan.

STRUCTURE



JOB DESCRIPTION

Managing Dir. (Andi Wijaya): Responsible for directing the activities of departments within the company. Manages other employees and ensures all business goals and objectives are reached.

Financial Dir. (Henry Wijaya): Responsible for financial planning, financial record-keeping, financial reporting, and the management of financial risks. Also have particular legislative responsibilities such as reporting of income and dividends.

Production Dir. (Fabian Loing): Involved with the planning, coordination and control of pipeline processes. To ensure that services are produced efficiently at the right cost and level of quality. Also responsible for human resources.

Business Dev. Dir. (Nickolous Atmadja): Responsible for the overall management of all strategic and operational Marketing and Customer Relationship activities. Provide market feedback to the company regarding competitive offerings and prospect needs.

Admin: Involved with the coordination and implementation of office procedures and frequently have responsibility for specific projects and tasks and, in some cases, oversee and supervise the work of junior staff.

Marketing: Involved in developing marketing campaigns to promote the services. The role includes planning, public relations, organising events and research.

Producer: Oversee each project from conception to completion and also be involved in the marketing and distribution processes.

Technical Dir.: Responsible for the more technical aspects of production, such as programming shaders, developing character rigs and animation setups, performing complex simulation tasks and setting up the pipeline how the data is passed from one stage to the next.

Supervisor: Should visualize problems and opportunities in terms of their particular areas of concentration. Broaden their base and become competent in related specialized areas. Must interpret, apply, and make meaningful the directives and requirements laid down by their own Producers

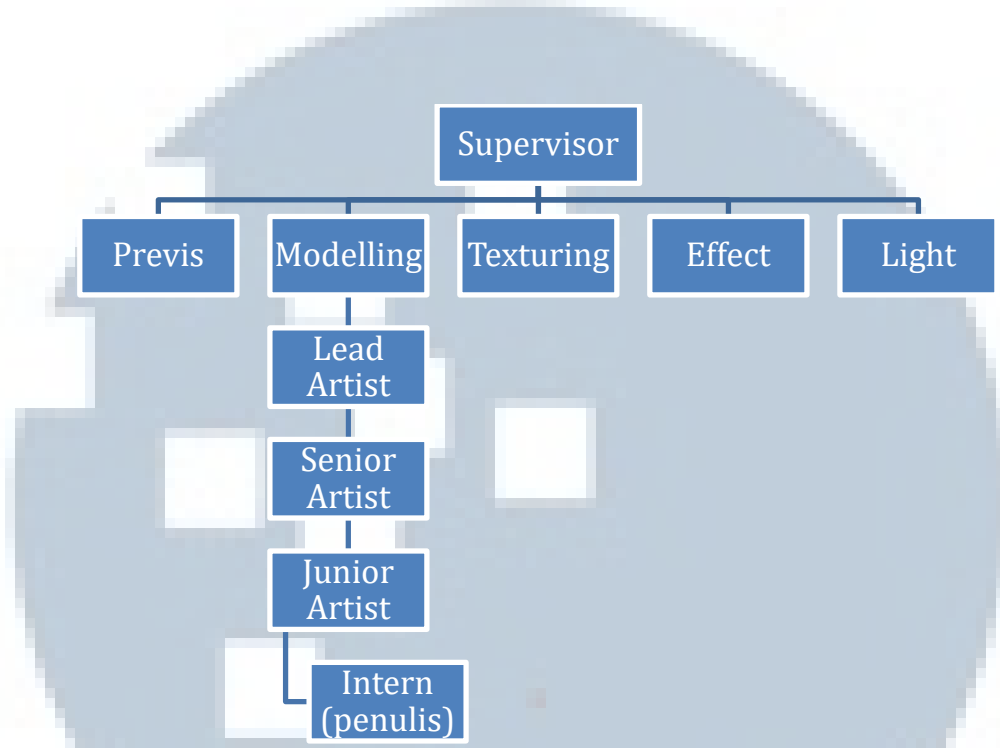
Lead Artist: Manages the team of artists who produce the bulk of the art assets under the direction. Ensure that the team works to schedule and within budget.

Artist: Responsible in building the assets under the direction within their specialties.

Gambar 2.2 Stuktur Organisasi Lumine Studio

Penulis sendiri berada di posisi magang, berada di dalam tim produksi. Pada saat penulis magang, terdapat 2 proyek yang sedang berjalan, dimana tiap proyek itu mempunyai supervisor masing-masing, yaitu Chris Robin dan Boyke Effendy. Tiap proyek tersebut mempunyai group yang terdiri dari beberapa personel yang terdiri dari *junior artist* dan anak magang. Tiap tim tersebut

mengerjakan dari pembuatan *asset* hingga *rendering*, khusus untuk bagian animasi, pekerjaan itu dilakukan oleh tim animasi yang dipimpin oleh Emin Harisandi selaku supervisor dari tim animasi.



Gambar 1.4 Struktur Organisasi proyek dimana penulis terlibat

Penulis dalam tim produksi yang dipimpin oleh Chris Robin, dimana dia menjabat sebagai Supervisor tim, penulis menjadi posisi intern dalam divisi *modeling*.

UUMN