



Hak cipta dan penggunaan kembali:

Lisensi ini mengizinkan setiap orang untuk menggubah, memperbaiki, dan membuat ciptaan turunan bukan untuk kepentingan komersial, selama anda mencantumkan nama penulis dan melisensikan ciptaan turunan dengan syarat yang serupa dengan ciptaan asli.

Copyright and reuse:

This license lets you remix, tweak, and build upon work non-commercially, as long as you credit the origin creator and license it on your new creations under the identical terms.

BAB II

GAMBARAN UMUM PERUSAHAAN

Fresh Creative adalah *creative consultancy* dan *design agency* yang berbasis di Jakarta. *Fresh Creative* mengembangkan *brand* dengan membangun sebuah identitas baru yang segar atau pun memperbarui identitas yang sudah ada, dengan mengombinasikan pengalaman, keterampilan, berpikir estetik, dan konsep – konsep strategis untuk membuat *brand – brand* tersebut menonjol (“*Fresh Creative ComPro*”, 2012).

2.1. Sejarah Perusahaan

Fresh Creative dibentuk sejak tahun 2005. Menurut situs resminya (<http://www.freshandcreative.com>), perjalanan *Fresh Creative* bermula dari bidang desain grafis dan membangun kerjasama yang luas dengan berbagai klien, dari klien lokal hingga global, B2C hingga B2B. Setelah melewati beberapa tahun, *Fresh creative* telah mengumpulkan pengetahuan dan pengalaman dalam *strategic branding*, komunikasi perusahaan, dan media digital – mulai dari menciptakan nama hingga logo, *brand identity*, *company profile*, laporan tahunan, media cetak, dan website. Perjalanan tersebut juga memungkinkan *Fresh Creative* untuk mengembangkan dan memperbaiki proses kerja menjadi lebih baik untuk memenuhi kebutuhan klien di zaman yang makin berkembang ini.

Fresh Creative memahami bahwa kebutuhan setiap individu / *brand* adalah unik dan berbeda. Apa yang penting bagi sebuah perusahaan juga penting bagi *Fresh Creative*. Oleh karena itulah lebih lanjut dinyatakan dalam situs resminya, *Fresh Creative* menciptakan metodologi yang sistematis yang memungkinkan *Fresh Creative* memahami bisnis dan pelanggan:

1. Riset

Melakukan penelitian untuk *brand* berdasarkan pada aspek masa lalu, sekarang, dan masa depan; yang akan memungkinkan *Fresh Creative* untuk mengembangkan strategi komunikasi yang efektif.

2. Strategi

Mengembangkan strategi *brand* yang menghasilkan identitas yang unik dan positioning yang jelas, Serta membangun hubungan emosional dengan konsumen yang dituju perusahaan.

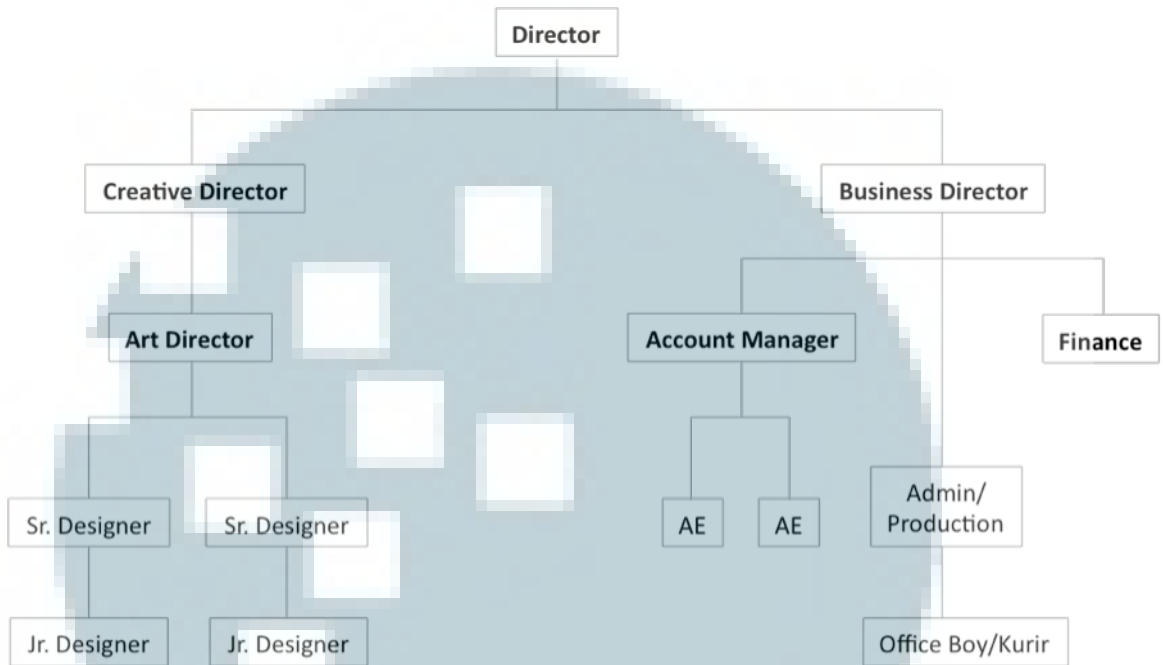
3. Implementasi Desain

Mengadaptasi strategi ke dalam konsep dan eksekusi kreatif yang mengutamakan esensi dari sebuah *brand* melalui berbagai media komunikasi.

Fresh Creative memastikan untuk memberikan sebuah solusi efektif dan kreatif yang mampu mencerminkan kepribadian sebuah *brand*. Karena itulah *Fresh Creative* terbukti telah dipercaya oleh banyak klien-klien besar dari berbagai sektor usaha seperti Unicef, Astra International, Bank BTN, Maquis, dan masih banyak lagi, yang memercayakan kebutuhan *Branding / Identity, Brand Communications*, atau pun *interactive* dan *digitalnya*.

U M N

2.2 Struktur Organisasi Perusahaan



Bagan 1 Struktur Organisasi

Setiap individu dalam struktur organisasi *Fresh Creative* memiliki distribusi kerja yang berbeda satu sama lainnya dalam memenuhi sebuah *Project Flow*. Mulai dari *meeting* dengan klien, penyampaian *project brief*, riset, presentasi, pembuatan *artwork*, *final artwork*, *proof*, hingga *delivery artwork*.

U
M
M
N