



Hak cipta dan penggunaan kembali:

Lisensi ini mengizinkan setiap orang untuk menggubah, memperbaiki, dan membuat ciptaan turunan bukan untuk kepentingan komersial, selama anda mencantumkan nama penulis dan melisensikan ciptaan turunan dengan syarat yang serupa dengan ciptaan asli.

Copyright and reuse:

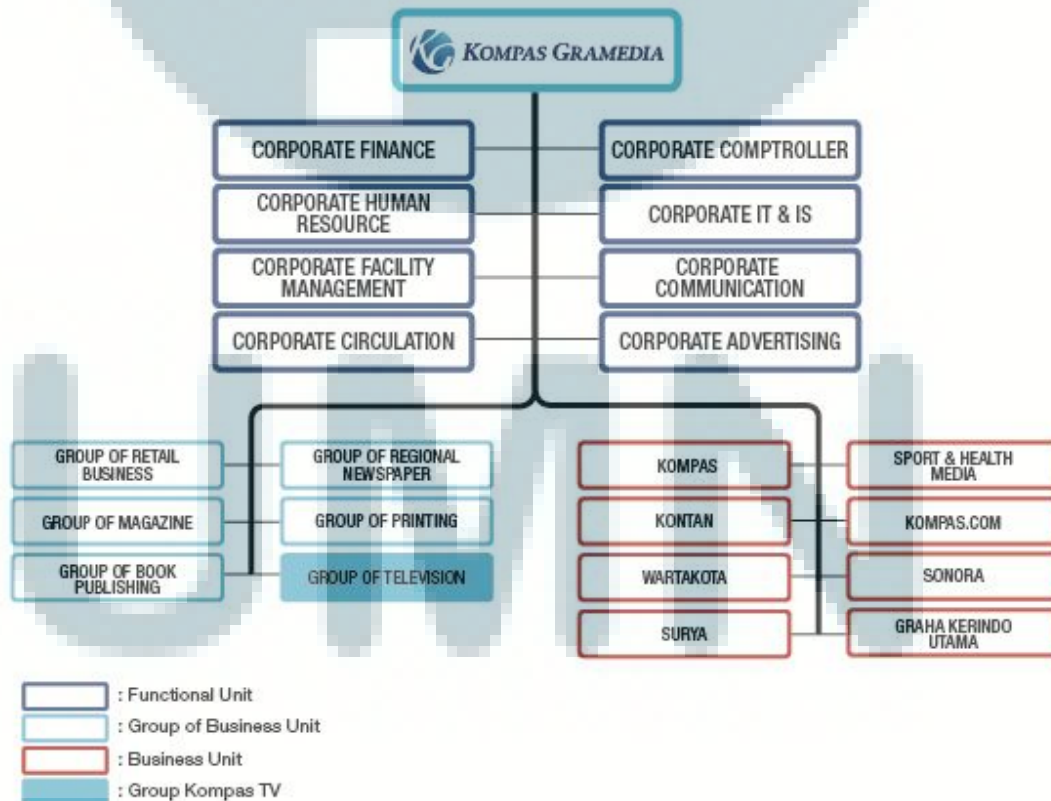
This license lets you remix, tweak, and build upon work non-commercially, as long as you credit the origin creator and license it on your new creations under the identical terms.

BAB II

GAMBARAN UMUM PERUSAHAAN

2.1 Sejarah Singkat Perusahaan

Seperti halnya media informasi yang berkembang, mulai dari media cetak pada awalnya seperti surat kabar/koran, majalah, tabloid, dll kemudian berkembang menjadi media elektronik seperti radio, televisi dan sekarang sampai media online begitu juga perusahaan Kompas Gramedia. Kompas Gramedia merupakan salah satu perusahaan media cetak yang terkemuka di Indonesia. Perkembangan teknologi dan situasi lingkungan bisnis di media membuat Kompas Gramedia mengarahkan bisnisnya ke era digital. Maka pada awal tahun 2009 Kompas Gramedia Television (KGTV) menjalankan bisnis di televisi. Proyek KGTV ini sekaligus mempersiapkan terbentuknya Kompas Gramedia TV Network, Kompas Channel, Kompas Gramedia Vision dan Kompas TV (KG, 2013).



Bagan 2.1 Struktur Perusahaan Kompas Gramedia (sumber:KompasGramedia.com)

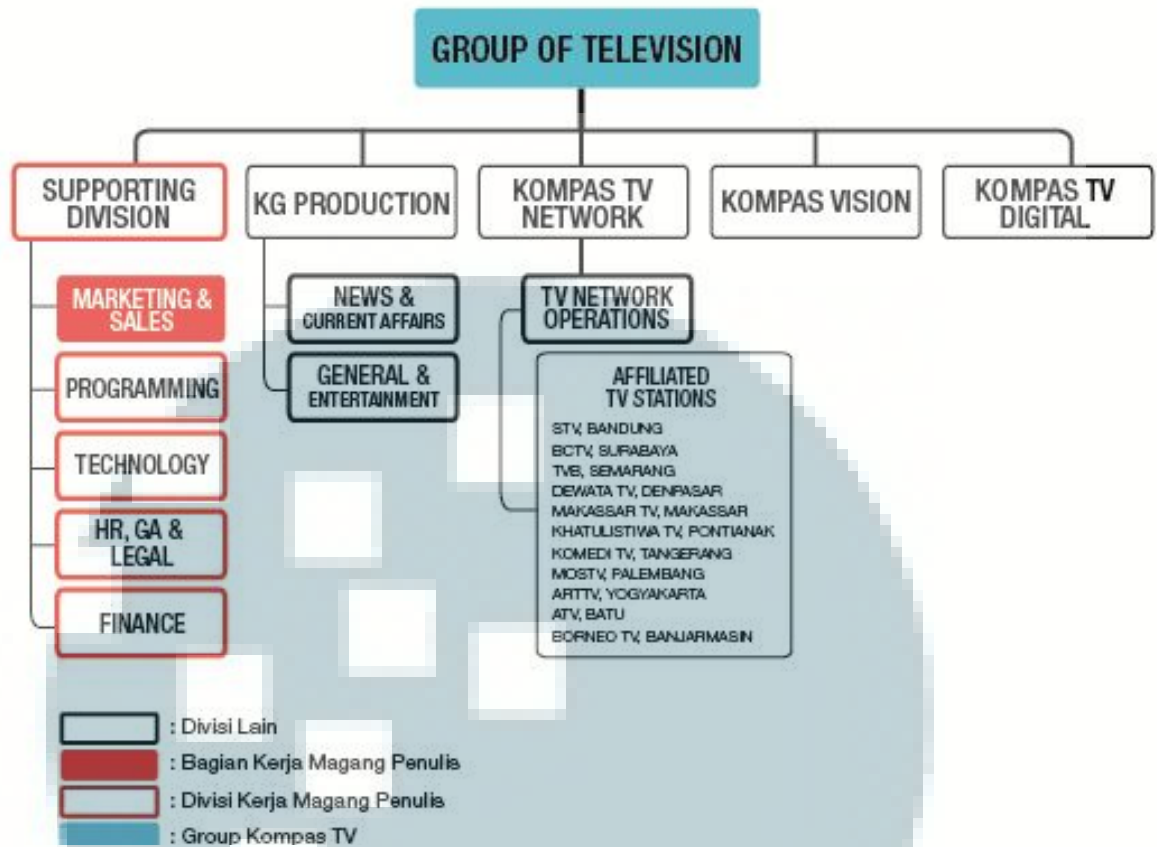
Kompas TV sebuah perusahaan media yang menyajikan konten tayangan inspiratif dan menghibur untuk keluarga Indonesia. Kompas TV juga menyediakan televisi berbayar pertama di Indonesia dengan kualitas High Definition (HD) yang menyajikan gambar dengan resolusi tinggi sehingga audiens dapat menikmati detail gambar yang jelas dan warna yang lebih tajam. Kompas TV tayang perdana pada tanggal 9 September 2011 di kota-kota besar Indonesia: Palembang, Jakarta, Bandung, Semarang, Yogyakarta, Surabaya, Malang, Denpasar, Banjarmasin, Pontianak, dan Makassar. Jumlah kota tersebut akan bertambah dengan seiringnya waktu (Kompas (Windia, 2012) (Kompas, 2013) (Gamedia, 2013)TV, 2013).

Kompas TV menjadi organisasi yang paling kreatif di Asia Tenggara dengan mencerahkan kehidupan masyarakat dengan program dan layanan yang mengandung informasi, pendidikan, dan hiburan serta melibatkan penonton dengan kemandirian, ciri khas dan paduan menarik dari program serta tayangannya yang disampaikan melalui layanan multiplatform, merupakan visi misi Kompas TV.

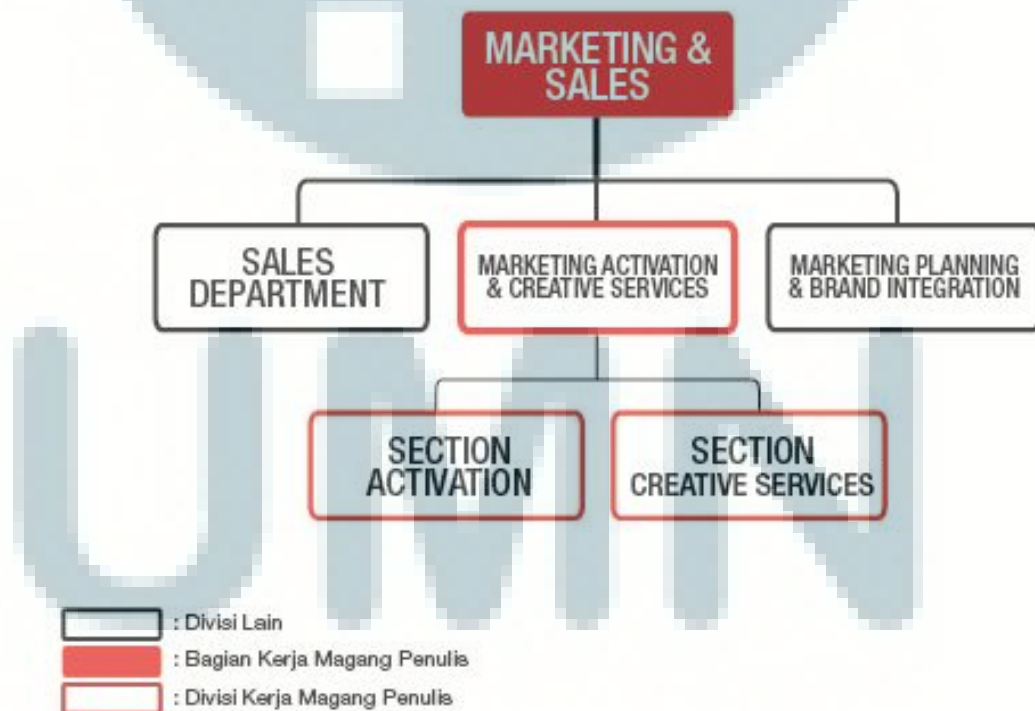
2.2 Struktur Organisasi Perusahaan

Seperti yang sudah dijelaskan pada sejarah singkat perusahaan, Kompas Gramedia memiliki anak-anak perusahaan dan salah satunya adalah Group of Television. Group of Television terbagi lagi menjadi lima divisi bagian besar yaitu Supporting Divison, KG Production, Kompas TV Network, Kompas Vision, dan Kompas TV Digital. Bagian Supporting Divison merupakan tempat dimana penulis melaksanakan kerja magang, yang masih dibawah naungan Kompas TV, didalam bagian Marketing & Sales.

Divisi Marketing & Sales masih terbagi lagi menjadi beberapa bagian besar didalamnya, dimana terdapat divisi Sales Department, Marketing Activation & Creative Services, dan Marketing & Brand Integration. Marketing & Sales merupakan tempat dimana penulis melaksanakan praktek kerja magang.



Bagan 2.2 Struktur Perusahaan Group of Television (sumber:KompasTV)



Bagan 2.3 Struktur Sales & Marketing (sumber:Sales & Marketing Presentation)